



CREDEMVITA

CREDEMVITA OPPORTUNITA' (Tariffa 60063)

Reggio Emilia, 25 febbraio 2013

Oggetto: aggiornamento Parte II del Prospetto Informativo

Gentile Cliente,

con il presente documento Credemvita le trasmette la Parte II del Prospetto informativo con i dati periodici, in essa contenuti, aggiornati.

Credemvita SpA

Società con unico socio, soggetta ad attività di direzione e coordinamento (ex art. 2497 bis c.c.) da parte di Credito Emiliano S.p.A. Capitale interamente versato di euro 71.600.160 - REA n° 185343 presso la Camera di Commercio di Reggio Emilia - Registro delle Imprese di Reggio Emilia - Codice Fiscale e Partita IVA 01437550351 - Iscrizione all'Albo delle Imprese di Assicurazione n° 1.00105 - Sede Legale e Direzione Via Mirabello, 2 42122 Reggio Emilia (Italia) - Tel: +39 0522 586000 - Fax: +39 0522 452704 www.credemvita.it - info@credemvita.it





CREDEMVITA

PARTE II DEL PROSPETTO D'OFFERTA

ILLUSTRAZIONE DEI DATI STORICI DI RISCHIO-RENDIMENTO E COSTI EFFETTIVI DELL'INVESTIMENTO

Fondo interno CREDEMVITA Risparmio

DATI PERIODICI DI RISCHIO-RENDIMENTO DEL FONDO INTERNO OGGETTO DELL'INVESTIMENTO FINANZIARIO

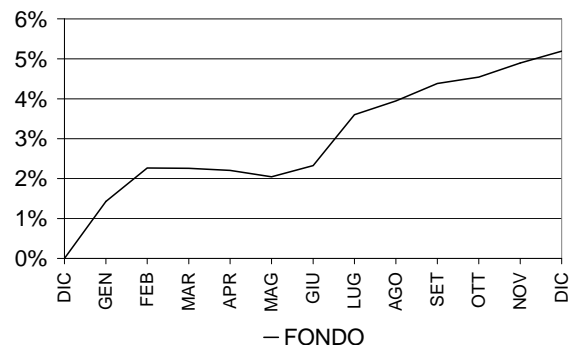
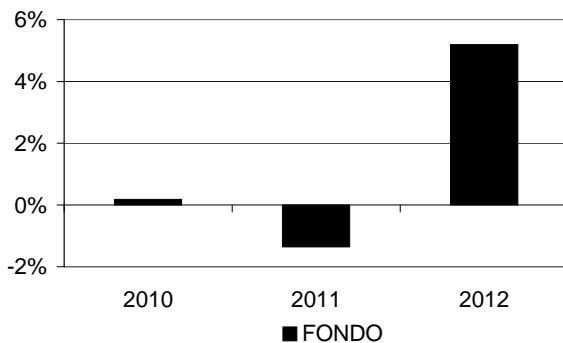
La data di inizio operatività del Fondo Interno è 18/05/2010.

Il periodo previsto di durata del Fondo Interno è fino al 31/12/2100.

Il patrimonio netto del Fondo Interno al 31/12/2012 è pari a 48.154.045 euro.

Il valore della quota del Fondo Interno al 31/12/2012 è 10,395.

Di seguito si riportano i dati storici di rendimento del Fondo Interno.



Nel corso del 2012 il rendimento del Fondo Interno è stato pari a 5,19%.

La tipologia di gestione del Fondo Interno (flessibile) non consente di individuare un benchmark rappresentativo della politica di gestione adottata. In luogo del benchmark viene individuata una misura di rischio alternativa (VaR) pari a un intorno di -2,60% calcolato con un orizzonte temporale pari a 1 mese con un livello di probabilità (intervallo di confidenza) del 99%.

Di seguito si riporta l'andamento della misura di rischio alternativa (VaR) nell'anno solare 2012.

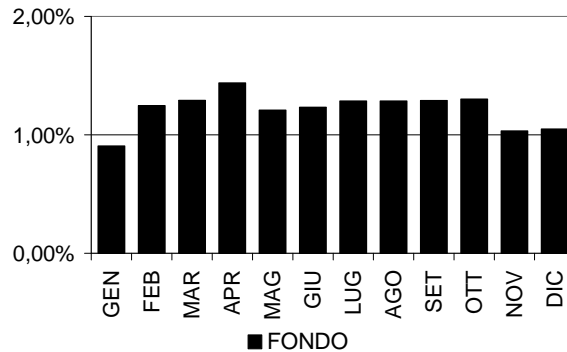
Credemvita SpA

Società con unico socio, soggetta ad attività di direzione e coordinamento (ex art. 2497 bis c.c.) da parte di Credito Emiliano S.p.A. Capitale interamente versato di euro 71.600.160 - REA n° 185343 presso la Camera di Commercio di Reggio Emilia - Registro delle Imprese di Reggio Emilia - Codice Fiscale e Partita IVA 01437550351 - Iscrizione all'Albo delle Imprese di Assicurazione n° 1.00105 - Sede Legale e Direzione Via Mirabello, 2 42122 Reggio Emilia (Italia) - Tel: +39 0522 586000 - Fax: +39 0522 452704 www.credemvita.it - info@credemvita.it





CREDEMVITA



Il gestore del Fondo Interno è Credemvita Spa con sede legale in via Mirabello 2, 42122, Reggio Emilia, ITALIA – appartenente al Gruppo Credito Emiliano Spa. Il gestore delegato è Euromobiliare Asset Management SGR Spa con sede legale in Corso Monforte 34, 20122, Milano, ITALIA - appartenente al Gruppo Credito Emiliano Spa.

Una parte delle commissioni di gestione del Fondo Interno viene retrocessa ai distributori, nella seguente tabella si riporta il dato relativo all'anno 2012:

Quota-parte delle commissioni di gestione retrocessa ai distributori	64,58%
--	--------

Non sono previste retrocessioni ai distributori con riferimento agli altri costi diversi dalle commissioni di gestione.

TOTAL EXPENSE RATIO (TER): COSTI E SPESE EFFETTIVI DEL FONDO INTERNO

Il Total Expenses Ratio (TER), rappresenta il rapporto percentuale tra i costi posti a carico del fondo e il patrimonio medio rilevato in coerenza con la periodicità di valorizzazione dello stesso.

Pertanto tale indicatore fornisce una misura dei costi che mediamente hanno gravato sul patrimonio del fondo: si evidenzia, tuttavia, che la quantificazione del TER riguarda esclusivamente i costi gravanti sul fondo e non tiene conto di quelli gravanti direttamente sul Contraente.

Nel calcolo del TER non si tiene conto dei costi di negoziazione e degli oneri fiscali che hanno gravato sul Fondo Interno.

Il TER, nell'anno 2012, del presente Fondo Interno, è stato pari a 2,26%.

Si da evidenza che nel calcolo del TER sono considerati i seguenti costi:

Credemvita SpA

Società con unico socio, soggetta ad attività di direzione e coordinamento (ex art. 2497 bis c.c.) da parte di Credito Emiliano S.p.A. Capitale interamente versato di euro 71.600.160 - REA n° 185343 presso la Camera di Commercio di Reggio Emilia - Registro delle Imprese di Reggio Emilia - Codice Fiscale e Partita IVA 01437550351 - Iscrizione all'Albo delle Imprese di Assicurazione n° 1.00105 - Sede Legale e Direzione Via Mirabello, 2 42122 Reggio Emilia (Italia) - Tel: +39 0522 586000 - Fax: +39 0522 452704 www.credemvita.it - info@credemvita.it





CREDEMVITA

Costi e spese a carico fondo interno	2012
Commissioni di gestione	1,20%
Commissioni di incentivo	0,29%
TER degli OICR sottostanti	0,76%
Spese di amministrazione e di custodia	-
Spese di revisione e certificazione	0,01%
Spese legali e giudiziarie	-
Spese di pubblicazione del valore della quota	-
Altri costi gravanti sul fondo	-

ALTRE INFORMAZIONI

Per quanto riguarda il presente Fondo interno, non sono state effettuate compravendite di strumenti finanziari tramite intermediari negoziatori del gruppo di appartenenza della Società.

Fondo interno CREDEMVITA Soluzione 97

DATI PERIODICI DI RISCHIO-RENDIMENTO DEL FONDO INTERNO OGGETTO DELL'INVESTIMENTO FINANZIARIO

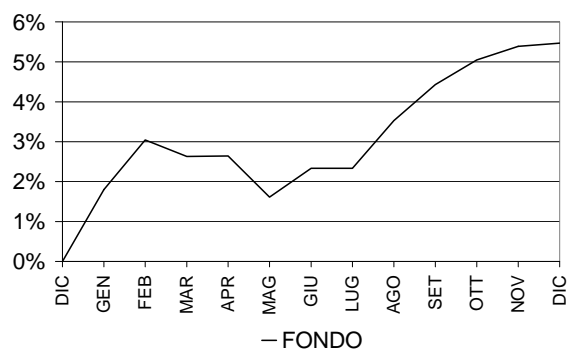
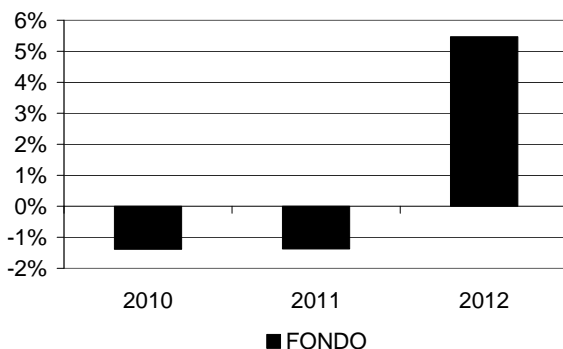
La data di inizio operatività del Fondo Interno è 18/05/2010.

Il periodo previsto di durata del Fondo Interno è fino al 31/12/2100.

Il patrimonio netto del Fondo Interno al 31/12/2012 è pari a 24.219.198 euro.

Il valore della quota del Fondo Interno al 31/12/2012 è 10,257.

Di seguito si riportano i dati storici di rendimento del Fondo Interno.



Nel corso del 2012 il rendimento del Fondo Interno è stato pari a 5,47%.

Credemvita SpA

Società con unico socio, soggetta ad attività di direzione e coordinamento (ex art. 2497 bis c.c.) da parte di Credito Emiliano S.p.A. Capitale interamente versato di euro 71.600.160 - REA n° 185343 presso la Camera di Commercio di Reggio Emilia - Registro delle Imprese di Reggio Emilia - Codice Fiscale e Partita IVA 01437550351 - Iscrizione all'Albo delle Imprese di Assicurazione n° 1.00105 - Sede Legale e Direzione Via Mirabello, 2 42122 Reggio Emilia (Italia) - Tel: +39 0522 586000 - Fax: +39 0522 452704 www.credemvita.it - info@credemvita.it

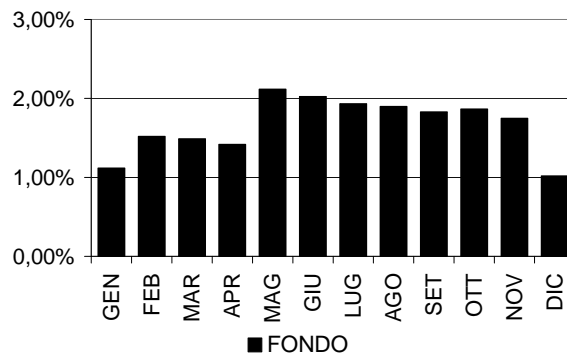




CREDEMVITA

La tipologia di gestione del Fondo Interno (flessibile) non consente di individuare un benchmark rappresentativo della politica di gestione adottata. In luogo del benchmark viene individuata una misura di rischio alternativa (VaR) pari a un intorno di $-4,00\%$ calcolato con un orizzonte temporale pari a 1 mese con un livello di probabilità (intervallo di confidenza) del 99%.

Di seguito si riporta l'andamento della misura di rischio alternativa (VaR) nell'anno solare 2012.



Il gestore del Fondo Interno è Credemvita Spa con sede legale in via Mirabello 2, 42122, Reggio Emilia, ITALIA – appartenente al Gruppo Credito Emiliano Spa. Il gestore delegato è Euromobiliare Asset Management SGR Spa con sede legale in Corso Monforte 34, 20122, Milano, ITALIA - appartenente al Gruppo Credito Emiliano Spa.

Una parte delle commissioni di gestione del Fondo Interno viene retrocessa ai distributori, nella seguente tabella si riporta il dato relativo all'anno 2012:

Quota-parte delle commissioni di gestione retrocessa ai distributori	64,58%
--	--------

Non sono previste retrocessioni ai distributori con riferimento agli altri costi diversi dalle commissioni di gestione.

TOTAL EXPENSE RATIO (TER): COSTI E SPESE EFFETTIVI DEL FONDO INTERNO

Il Total Expenses Ratio (TER), rappresenta il rapporto percentuale tra i costi posti a carico del fondo e il patrimonio medio rilevato in coerenza con la periodicità di valorizzazione dello stesso.

Pertanto tale indicatore fornisce una misura dei costi che mediamente hanno gravato sul patrimonio del fondo: si evidenzia, tuttavia, che la quantificazione del TER riguarda esclusivamente i costi gravanti sul fondo e non tiene conto di quelli gravanti direttamente sul Contraente.

Nel calcolo del TER non si tiene conto dei costi di negoziazione e degli oneri fiscali che hanno gravato sul Fondo Interno.

Credemvita SpA

Società con unico socio, soggetta ad attività di direzione e coordinamento (ex art. 2497 bis c.c.) da parte di Credito Emiliano S.p.A. Capitale interamente versato di euro 71.600.160 - REA n° 185343 presso la Camera di Commercio di Reggio Emilia - Registro delle Imprese di Reggio Emilia - Codice Fiscale e Partita IVA 01437550351 - Iscrizione all'Albo delle Imprese di Assicurazione n° 1.00105 - Sede Legale e Direzione Via Mirabello, 2 42122 Reggio Emilia (Italia) - Tel: +39 0522 586000 - Fax: +39 0522 452704 www.credemvita.it - info@credemvita.it





CREDEMVITA

Il TER, nell'anno 2012, del presente Fondo Interno, è stato pari a 1,65%.

Si da evidenza che nel calcolo del TER sono considerati i seguenti costi:

Costi e spese a carico fondo interno	2012
Commissioni di gestione	1,20%
Commissioni di incentivo	0,36%
TER degli OICR sottostanti	0,03%
Spese di amministrazione e di custodia	-
Spese di revisione e certificazione	0,03%
Spese legali e giudiziarie	-
Spese di pubblicazione del valore della quota	0,02%
Altri costi gravanti sul fondo	0,01%

ALTRE INFORMAZIONI

Per quanto riguarda il presente Fondo interno, non sono state effettuate compravendite di strumenti finanziari tramite intermediari negoziatori del gruppo di appartenenza della Società.

Fondo interno CREDEMVITA Soluzione 95

DATI PERIODICI DI RISCHIO-RENDIMENTO DEL FONDO INTERNO OGGETTO DELL'INVESTIMENTO FINANZIARIO

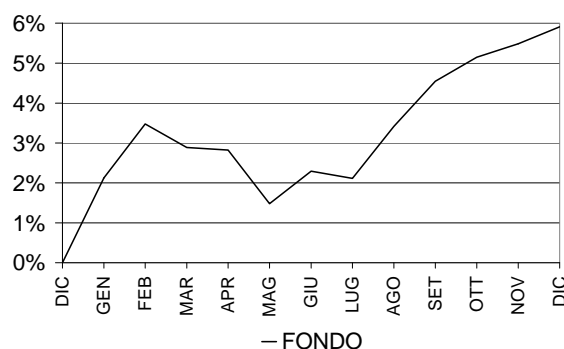
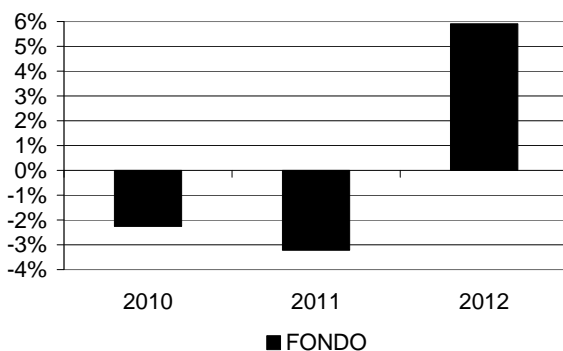
La data di inizio operatività del Fondo Interno è 18/05/2010.

Il Fondo Interno è stato chiuso per fusione nel Fondo Interno CREDEMVITA Soluzione 97, in data 4/12/2012. Le informazioni di seguito riportate, si riferiscono al periodo 01/01/2012 al 04/12/2012.

Il patrimonio netto del Fondo Interno al 03/12/2012 è pari a 711.891 euro.

Il valore della quota del Fondo Interno al 03/12/2012 è 10,018.

Di seguito si riportano i dati storici di rendimento del Fondo Interno.



Credemvita SpA

Società con unico socio, soggetta ad attività di direzione e coordinamento (ex art. 2497 bis c.c.) da parte di Credito Emiliano S.p.A. Capitale interamente versato di euro 71.600.160 - REA n° 185343 presso la Camera di Commercio di Reggio Emilia - Registro delle Imprese di Reggio Emilia - Codice Fiscale e Partita IVA 01437550351 - Iscrizione all'Albo delle Imprese di Assicurazione n° 1.00105 - Sede Legale e Direzione Via Mirabello, 2 42122 Reggio Emilia (Italia) - Tel: +39 0522 586000 - Fax: +39 0522 452704 www.credemvita.it - info@credemvita.it



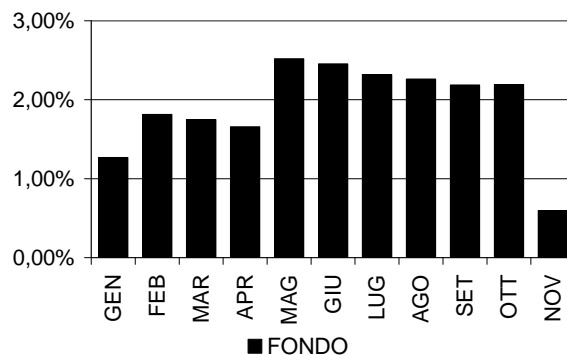


CREDEMVITA

Nel corso del 2012 il rendimento del Fondo Interno è stato pari a 5,91%.

La tipologia di gestione del Fondo Interno (flessibile) non consente di individuare un benchmark rappresentativo della politica di gestione adottata. In luogo del benchmark viene individuata una misura di rischio alternativa (VaR) pari a un intorno di - 6,70% calcolato con un orizzonte temporale pari a 1 mese con un livello di probabilità (intervallo di confidenza) del 99%.

Di seguito si riporta l'andamento della misura di rischio alternativa (VaR) nell'anno solare 2012.



Il gestore del Fondo Interno è Credemvita Spa con sede legale in via Mirabello 2, 42122, Reggio Emilia, ITALIA – appartenente al Gruppo Credito Emiliano Spa. Il gestore delegato è Euromobiliare Asset Management SGR Spa con sede legale in Corso Monforte 34, 20122, Milano, ITALIA - appartenente al Gruppo Credito Emiliano Spa.

Una parte delle commissioni di gestione del Fondo Interno viene retrocessa ai distributori, nella seguente tabella si riporta il dato relativo all'anno 2012:

Quota-parte delle commissioni di gestione retrocessa ai distributori	66,67%
--	--------

Non sono previste retrocessioni ai distributori con riferimento agli altri costi diversi dalle commissioni di gestione.

TOTAL EXPENSE RATIO (TER): COSTI E SPESE EFFETTIVI DEL FONDO INTERNO

Il Total Expenses Ratio (TER), rappresenta il rapporto percentuale tra i costi posti a carico del fondo e il patrimonio medio rilevato in coerenza con la periodicità di valorizzazione dello stesso.

Pertanto tale indicatore fornisce una misura dei costi che mediamente hanno gravato sul patrimonio del fondo: si evidenzia, tuttavia, che la quantificazione del TER riguarda esclusivamente i costi gravanti sul fondo e non tiene conto di quelli gravanti direttamente sul Contraente.

Credemvita SpA

Società con unico socio, soggetta ad attività di direzione e coordinamento (ex art. 2497 bis c.c.) da parte di Credito Emiliano S.p.A. Capitale interamente versato di euro 71.600.160 - REA n° 185343 presso la Camera di Commercio di Reggio Emilia - Registro delle Imprese di Reggio Emilia - Codice Fiscale e Partita IVA 01437550351 - Iscrizione all'Albo delle Imprese di Assicurazione n° 1.00105 - Sede Legale e Direzione Via Mirabello, 2 42122 Reggio Emilia (Italia) - Tel: +39 0522 586000 - Fax: +39 0522 452704 www.credemvita.it - info@credemvita.it





CREDEMVITA

Nel calcolo del TER non si tiene conto dei costi di negoziazione e degli oneri fiscali che hanno gravato sul Fondo Interno.

Il TER, nell'anno 2012, del presente Fondo Interno, è stato pari a 1,97%.

Si da evidenza che nel calcolo del TER sono considerati i seguenti costi:

Costi e spese a carico fondo interno	2012
Commissioni di gestione	1,50%
Commissioni di incentivo	-
TER degli OICR sottostanti	0,01%
Spese di amministrazione e di custodia	-
Spese di revisione e certificazione	0,28%
Spese legali e giudiziarie	-
Spese di pubblicazione del valore della quota	0,18%
Altri costi gravanti sul fondo	-

ALTRE INFORMAZIONI

Per quanto riguarda il presente Fondo interno, non sono state effettuate compravendite di strumenti finanziari tramite intermediari negoziatori del gruppo di appartenenza della Società.

Fondo interno CREDEMVITA Soluzione 90

DATI PERIODICI DI RISCHIO-RENDIMENTO DEL FONDO INTERNO OGGETTO DELL'INVESTIMENTO FINANZIARIO

La data di inizio operatività del Fondo Interno è 18/05/2010.

Il Fondo Interno è stato chiuso per fusione nel Fondo Interno CREDEMVITA Soluzione 97, in data 4/12/2012. le informazioni di seguito riportate, si riferiscono al periodo 01/01/2012 al 04/12/2012.

Il patrimonio netto del Fondo Interno al 03/12/2012 è pari a 208.098 euro.

Il valore della quota del Fondo Interno al 03/12/2012 è 9,733.

Di seguito si riportano i dati storici di rendimento del Fondo Interno.

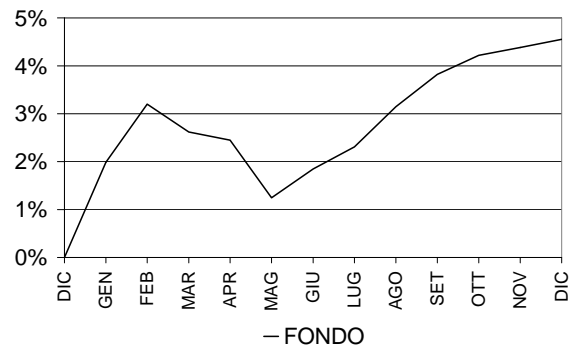
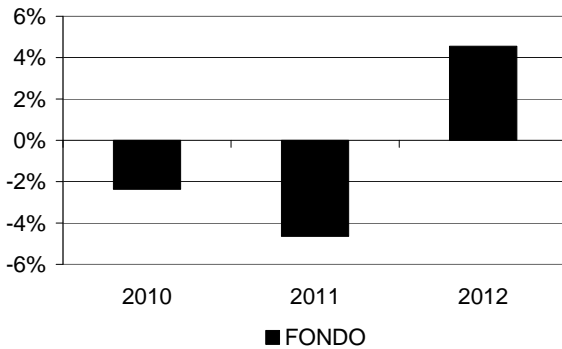
Credemvita SpA

Società con unico socio, soggetta ad attività di direzione e coordinamento (ex art. 2497 bis c.c.) da parte di Credito Emiliano S.p.A. Capitale interamente versato di euro 71.600.160 - REA n° 185343 presso la Camera di Commercio di Reggio Emilia - Registro delle Imprese di Reggio Emilia - Codice Fiscale e Partita IVA 01437550351 - Iscrizione all'Albo delle Imprese di Assicurazione n° 1.00105 - Sede Legale e Direzione Via Mirabello, 2 42122 Reggio Emilia (Italia) - Tel: +39 0522 586000 - Fax: +39 0522 452704 www.credemvita.it - info@credemvita.it





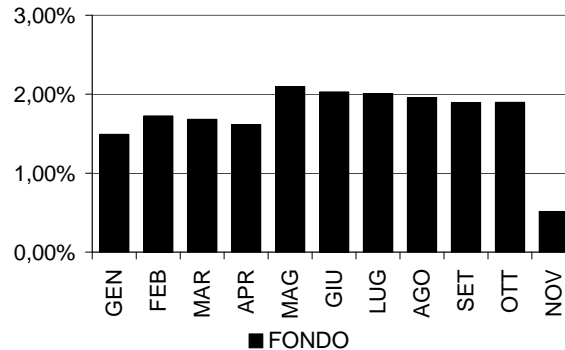
CREDEMVITA



Nel corso del 2012 il rendimento del Fondo Interno è stato pari a 4,55%.

La tipologia di gestione del Fondo Interno (flessibile) non consente di individuare un benchmark rappresentativo della politica di gestione adottata. In luogo del benchmark viene individuata una misura di rischio alternativa (VaR) pari a un intorno di - 12,00% calcolato con un orizzonte temporale pari a 1 mese con un livello di probabilità (intervallo di confidenza) del 99%.

Di seguito si riporta l'andamento della misura di rischio alternativa (VaR) nell'anno solare 2012.



Il gestore del Fondo Interno è Credemvita Spa con sede legale in via Mirabello 2, 42122, Reggio Emilia, ITALIA – appartenente al Gruppo Credito Emiliano Spa. Il gestore delegato è Euromobiliare Asset Management SGR Spa con sede legale in Corso Monforte 34, 20122, Milano, ITALIA - appartenente al Gruppo Credito Emiliano Spa.

Una parte delle commissioni di gestione del Fondo Interno viene retrocessa ai distributori, nella seguente tabella si riporta il dato relativo all'anno 2012:

Quota-parte delle commissioni di gestione retrocessa ai distributori	75,00%
--	--------

Credemvita SpA

Società con unico socio, soggetta ad attività di direzione e coordinamento (ex art. 2497 bis c.c.) da parte di Credito Emiliano S.p.A. Capitale interamente versato di euro 71.600.160 - REA n° 185343 presso la Camera di Commercio di Reggio Emilia - Registro delle Imprese di Reggio Emilia - Codice Fiscale e Partita IVA 01437550351 - Iscrizione all'Albo delle Imprese di Assicurazione n° 1.00105 - Sede Legale e Direzione Via Mirabello, 2 42122 Reggio Emilia (Italia) - Tel: +39 0522 586000 - Fax: +39 0522 452704 www.credemvita.it - info@credemvita.it





CREDEMVITA

Non sono previste retrocessioni ai distributori con riferimento agli altri costi diversi dalle commissioni di gestione.

TOTAL EXPENSE RATIO (TER): COSTI E SPESE EFFETTIVI DEL FONDO INTERNO

Il Total Expenses Ratio (TER), rappresenta il rapporto percentuale tra i costi posti a carico del fondo e il patrimonio medio rilevato in coerenza con la periodicità di valorizzazione dello stesso.

Pertanto tale indicatore fornisce una misura dei costi che mediamente hanno gravato sul patrimonio del fondo: si evidenzia, tuttavia, che la quantificazione del TER riguarda esclusivamente i costi gravanti sul fondo e non tiene conto di quelli gravanti direttamente sul Contraente.

Nel calcolo del TER non si tiene conto dei costi di negoziazione e degli oneri fiscali che hanno gravato sul Fondo Interno.

Il TER, nell'anno 2012, del presente Fondo Interno, è stato pari a 3,58%.

Si da evidenza che nel calcolo del TER sono considerati i seguenti costi:

Costi e spese a carico fondo interno	2012
Commissioni di gestione	2,00%
Commissioni di incentivo	-
TER degli OICR sottostanti	-
Spese di amministrazione e di custodia	-
Spese di revisione e certificazione	0,94%
Spese legali e giudiziarie	-
Spese di pubblicazione del valore della quota	0,61%
Altri costi gravanti sul fondo	0,03%

ALTRE INFORMAZIONI

Per quanto riguarda il presente Fondo interno, non sono state effettuate compravendite di strumenti finanziari tramite intermediari negoziatori del gruppo di appartenenza della Società.

Credemvita SpA

Società con unico socio, soggetta ad attività di direzione e coordinamento (ex art. 2497 bis c.c.) da parte di Credito Emiliano S.p.A. Capitale interamente versato di euro 71.600.160 - REA n° 185343 presso la Camera di Commercio di Reggio Emilia - Registro delle Imprese di Reggio Emilia - Codice Fiscale e Partita IVA 01437550351 - Iscrizione all'Albo delle Imprese di Assicurazione n° 1.00105 - Sede Legale e Direzione Via Mirabello, 2 42122 Reggio Emilia (Italia) - Tel: +39 0522 586000 - Fax: +39 0522 452704 www.credemvita.it - info@credemvita.it





CREDEMVITA

Fondo interno CREDEMVITA Sviluppo

DATI PERIODICI DI RISCHIO-RENDIMENTO DEL FONDO INTERNO OGGETTO DELL'INVESTIMENTO FINANZIARIO

La data di inizio operatività del Fondo Interno è 18/05/2010.

Il Fondo Interno è stato chiuso per fusione nel Fondo Interno CREDEMVITA Soluzione 97, in data 4/12/2012. Le informazioni di seguito riportate, si riferiscono al periodo 01/01/2012 al 04/12/2012.

Il patrimonio netto del Fondo Interno al 03/12/2012 è pari a 261.840 euro.

Il valore della quota del Fondo Interno al 03/12/2012 è 9,986.

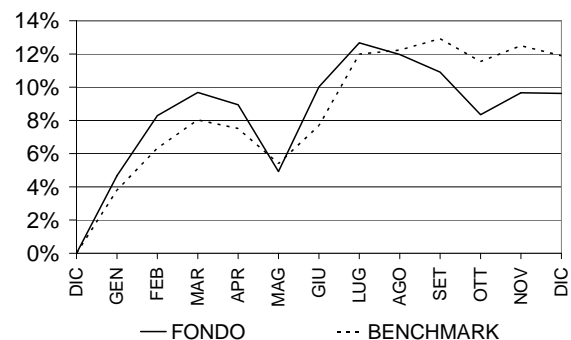
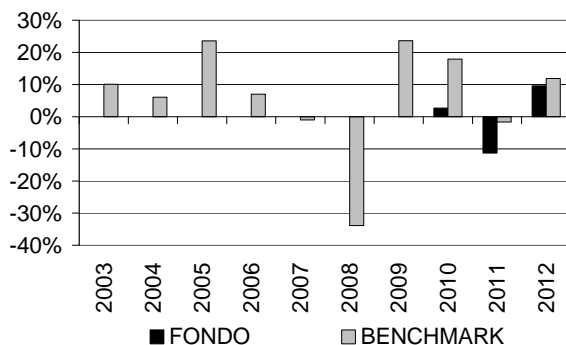
L'investimento del Fondo Interno può essere valutato attraverso il confronto con un benchmark, ossia un parametro di riferimento elaborato da soggetti terzi e di comune utilizzo, che individua il profilo di rischio dell'investimento e le opportunità di mercato in cui tipicamente il fondo investe.

Il benchmark di riferimento è:

90% MSCI World Total Return Net Index in Euro (indice rappresentativo dei principali mercati azionari mondiali), 10% ML Italy Government Bill Index in Euro (indice rappresentativo dei Buoni Ordinari del Tesoro Italiani).

Tutti gli indici utilizzati sono "total return", ossia comprendono il reinvestimento delle cedole lorde dei titoli obbligazionari e dei dividendi netti della tassazione alla fonte.

Di seguito si riportano i dati storici di rendimento del Fondo Interno e del Benchmark, riferiti agli ultimi 10 anni e all'andamento dell'ultimo anno solare.



Nel corso del 2012 il rendimento del Fondo Interno è stato pari a 9,63%.

Nel corso del 2012 il rendimento del benchmark è stato pari a 11,90%.

Credemvita SpA

Società con unico socio, soggetta ad attività di direzione e coordinamento (ex art. 2497 bis c.c.) da parte di Credito Emiliano S.p.A. Capitale interamente versato di euro 71.600.160 - REA n° 185343 presso la Camera di Commercio di Reggio Emilia - Registro delle Imprese di Reggio Emilia - Codice Fiscale e Partita IVA 01437550351 - Iscrizione all'Albo delle Imprese di Assicurazione n° 1.00105 - Sede Legale e Direzione Via Mirabello, 2 42122 Reggio Emilia (Italia) - Tel: +39 0522 586000 - Fax: +39 0522 452704 www.credemvita.it - info@credemvita.it





CREDEMVITA

La tabella seguente rappresenta il rendimento medio composto su base annua del benchmark nel corso degli ultimi tre e cinque anni solari.

	2010 - 2012	2008 - 2012
Rendimento medio composto su base annua del benchmark	9,08%	1,19%

Attenzione: i rendimenti passati non sono indicativi di quelli futuri.

Il gestore del Fondo Interno è Credemvita Spa con sede legale in via Mirabello 2, 42122, Reggio Emilia, ITALIA – appartenente al Gruppo Credito Emiliano Spa. Il gestore delegato è Euromobiliare Asset Management SGR Spa con sede legale in Corso Monforte 34, 20122, Milano, ITALIA - appartenente al Gruppo Credito Emiliano Spa.

Una parte delle commissioni di gestione del Fondo Interno viene retrocessa ai distributori, nella seguente tabella si riporta il dato relativo all'anno 2012:

Quota-parte delle commissioni di gestione retrocessa ai distributori	77,27%
--	--------

Non sono previste retrocessioni ai distributori con riferimento agli altri costi diversi dalle commissioni di gestione.

TOTAL EXPENSE RATIO (TER): COSTI E SPESE EFFETTIVI DEL FONDO INTERNO

Il Total Expenses Ratio (TER), rappresenta il rapporto percentuale tra i costi posti a carico del fondo e il patrimonio medio rilevato in coerenza con la periodicità di valorizzazione dello stesso.

Pertanto tale indicatore fornisce una misura dei costi che mediamente hanno gravato sul patrimonio del fondo: si evidenzia, tuttavia, che la quantificazione del TER riguarda esclusivamente i costi gravanti sul fondo e non tiene conto di quelli gravanti direttamente sul Contraente.

Nel calcolo del TER non si tiene conto dei costi di negoziazione e degli oneri fiscali che hanno gravato sul Fondo Interno.

Il TER, nell'anno 2012, del presente Fondo Interno, è stato pari a 3,75%.

Credemvita SpA

Società con unico socio, soggetta ad attività di direzione e coordinamento (ex art. 2497 bis c.c.) da parte di Credito Emiliano S.p.A. Capitale interamente versato di euro 71.600.160 - REA n° 185343 presso la Camera di Commercio di Reggio Emilia - Registro delle Imprese di Reggio Emilia - Codice Fiscale e Partita IVA 01437550351 - Iscrizione all'Albo delle Imprese di Assicurazione n° 1.00105 - Sede Legale e Direzione Via Mirabello, 2 42122 Reggio Emilia (Italia) - Tel: +39 0522 586000 - Fax: +39 0522 452704 www.credemvita.it - info@credemvita.it





CREDEMVITA

Si da evidenza che nel calcolo del TER sono considerati i seguenti costi:

Costi e spese a carico fondo interno	2012
Commissioni di gestione	2,20%
Commissioni di incentivo	-
TER degli OICR sottostanti	0,75%
Spese di amministrazione e di custodia	-
Spese di revisione e certificazione	0,49%
Spese legali e giudiziarie	-
Spese di pubblicazione del valore della quota	0,31%
Altri costi gravanti sul fondo	-

ALTRE INFORMAZIONI

Per quanto riguarda il presente Fondo interno, non sono state effettuate compravendite di strumenti finanziari tramite intermediari negoziatori del gruppo di appartenenza della Società.

Cordiali saluti.

Giuseppe Rovani
Direttore Generale

Credemvita SpA

Società con unico socio, soggetta ad attività di direzione e coordinamento (ex art. 2497 bis c.c.) da parte di Credito Emiliano S.p.A. Capitale interamente versato di euro 71.600.160 - REA n° 185343 presso la Camera di Commercio di Reggio Emilia - Registro delle Imprese di Reggio Emilia - Codice Fiscale e Partita IVA 01437550351 - Iscrizione all'Albo delle Imprese di Assicurazione n° 1.00105 - Sede Legale e Direzione Via Mirabello, 2 42122 Reggio Emilia (Italia) - Tel: +39 0522 586000 - Fax: +39 0522 452704 www.credemvita.it - info@credemvita.it

