



CREDEMVITA

EUROMOBILIARE LIFE MULTIMANAGER

(Tariffa 60042)

Reggio Emilia, 16 febbraio 2011

Oggetto: informazioni sui fondi esterni

Gentile Cliente,

nel presente documento potrà trovare:

- a) aggiornamento annuale dei dati storici relativi alla sezione 6 della Scheda sintetica e alla sezione F della Nota informativa;
- b) aggiornamento delle altre informazioni sui fondi riportate nella Nota Informativa, a seguito delle modifiche comunicate dalle società istitutrici.

a) Aggiornamento annuale dei dati storici riportati nella sezione 6 della Scheda sintetica e nella sezione F della Nota informativa.

Le informazioni sono state estratte dai Prospetti Informativi dei Fondi esterni o altrimenti comunicate dalle relative società istitutrici/di gestione e/o, dove possibile, reperite da Credemvita presso i principali provider di dati.

Si ricorda che il "benchmark" è un indice comparabile, in termini di composizione e di rischiosità, agli obiettivi di investimento attribuiti alla gestione di un fondo ed a cui si può fare riferimento per confrontarne il risultato di gestione. Tale indice, in quanto teorico, non è gravato di costi.

Nel seguito del presente documento verrà riportato:

- "N.D.", nel caso in cui il dato non sia disponibile in quanto non pubblicato/comunicato dalla società istituttrice/di gestione del fondo esterno;
- "N.E.", nel caso in cui la società istituttrice/di gestione del fondo esterno non abbia individuato alcun "benchmark" per il fondo.

In tali casi non sarà inoltre possibile fornire rappresentazioni grafiche dei dati.

Credemvita SpA

Società con unico socio, soggetta ad attività di direzione e coordinamento (ex art. 2497 bis c.c.) da parte di Credito Emiliano S.p.A. Capitale interamente versato di euro 51.600.000 - REA n° 185343 presso la Camera di Commercio di Reggio Emilia - Registro delle Imprese di Reggio Emilia - Codice Fiscale e Partita IVA 01437550351 - Iscrizione all'Albo delle Imprese di Assicurazione n° 1.00105 - Sede Legale e Direzione Via Mirabello, 2 42122 Reggio Emilia (Italia) - Tel: +39 0522 586000 - Fax: +39 0522 452704 www.credemvita.it - info@credemvita.it





CREDEMVITA

1. Aggiornamento dei dati storici riportati nella sezione 6 della Scheda sintetica

In questa sezione è rappresentato il rendimento storico realizzato negli ultimi 3 e 5 anni dai fondi a cui possono essere collegate le prestazioni assicurative.

Le predette informazioni sono integrate con l'indice ISTAT dei prezzi al consumo per le famiglie di impiegati ed operai (tasso medio d'inflazione).

	Rendimento annuo			Rendimento medio annuo composto	
	Anno 2008	Anno 2009	Anno 2010	Ultimi 3 anni	Ultimi 5 anni
Henderson Horizon Fund - Pan European Equity Fund Benchmark	-32,54%	24,81%	13,27%	-1,57%	2,85%
	-43,23%	33,15%	11,70%	-5,48%	1,09%
Henderson Horizon Fund - Pan European Property Equities Fund Benchmark	-53,94%	35,12%	11,67%	-11,42%	-7,15%
	-46,42%	37,53%	18,30%	-4,47%	-1,65%
Julius Baer Multibond – Absolute Return Bond Fund Benchmark	-1,94%	9,64%	2,62%	3,33%	3,44%
	5,75%	1,32%	0,73%	2,34%	2,86%
Julius Baer Multibond – Euro Bond Fund Benchmark*	-5,16%	4,17%	5,09%	1,26%	0,31%
	5,81%	7,74%	-5,51%	2,51%	1,71%
JPMorgan Funds - Global Natural Resources Fund Benchmark	-65,46%	111,40%	49,86%	3,04%	12,49%
	-40,46%	53,47%	35,74%	7,44%	12,41%
JPMorgan Investment Funds - Global Capital Preservation Fund Benchmark	-8,89%	10,36%	2,20%	0,91%	2,19%
	4,49%	0,89%	0,52%	1,95%	2,60%
JPMorgan Investment Funds - Global Total Return Fund Benchmark	-17,69%	17,21%	6,42%	0,88%	-0,17%
	4,49%	0,89%	0,52%	1,95%	2,60%
Carmignac Portfolio - Grande Europe Benchmark	-41,87%	30,34%	15,81%	-4,26%	3,21%
	-45,60%	27,99%	8,63%	-8,89%	-2,31%
Carmignac Gestion - Carmignac Patrimoine Benchmark	0,01%	17,59%	6,93%	7,94%	7,47%
	-11,90%	3,36%	15,28%	1,63%	0,92%
Carmignac Gestion - Carmignac Emergents Benchmark	-55,88%	68,41%	30,93%	-0,92%	7,86%
	-52,42%	69,89%	24,76%	0,28%	7,61%
GLG Investments PLC - GLG Performance Fund Benchmark	-48,83%	22,65%	6,52%	-12,56%	-2,99%
	N.E.	N.E.	N.E.	N.E.	N.E.

Credemvita SpA

Società con unico socio, soggetta ad attività di direzione e coordinamento (ex art. 2497 bis c.c.) da parte di Credito Emiliano S.p.A. Capitale interamente versato di euro 51.600.000 - REA n° 185343 presso la Camera di Commercio di Reggio Emilia - Registro delle Imprese di Reggio Emilia - Codice Fiscale e Partita IVA 01437550351 - Iscrizione all'Albo delle Imprese di Assicurazione n° 1.00105 - Sede Legale e Direzione Via Mirabello, 2 42122 Reggio Emilia (Italia) - Tel: +39 0522 586000 - Fax: +39 0522 452704 www.credemvita.it - info@credemvita.it





CREDEMVITA

	Rendimento annuo			Rendimento medio annuo composto	
	Anno 2008	Anno 2009	Anno 2010	Ultimi 3 anni	Ultimi 5 anni
Franklin Templeton Investment Funds - Franklin Mutual European Fund Benchmark	-37,92%	21,02%	11,76%	-5,66%	1,14%
Franklin Templeton Investment Funds - Franklin Mutual European Fund Benchmark	-45,52%	27,15%	8,04%	-9,21%	-2,69%
Franklin Templeton Investment Funds - Franklin U.S. Opportunities Fund Benchmark	-38,70%	38,78%	29,10%	3,17%	N.E.
Franklin Templeton Investment Funds - Franklin U.S. Opportunities Fund Benchmark	-35,66%	33,39%	26,13%	2,68%	1,38%
Franklin Templeton Investment Funds - Franklin Mutual Beacon Fund Benchmark	-37,59%	24,36%	18,61%	-2,72%	-2,35%
Franklin Templeton Investment Funds - Franklin Mutual Beacon Fund Benchmark	-33,73%	22,52%	23,06%	-0,03%	-0,31%
Franklin Templeton Investment Funds - Templeton Asian Growth Fund Benchmark	-58,45%	98,34%	39,12%	4,66%	14,89%
Franklin Templeton Investment Funds - Templeton Asian Growth Fund Benchmark	-51,55%	63,88%	25,44%	-0,14%	7,59%
Franklin Templeton Investment Funds - Templeton Global Bond Fund Benchmark	11,97%	16,08%	19,50%	15,81%	9,59%
Franklin Templeton Investment Funds - Templeton Global Bond Fund Benchmark	18,47%	1,90%	14,11%	11,27%	6,87%
Euromobiliare International Fund - Euro Cash Benchmark	4,19%	1,98%	0,26%	2,13%	2,22%
Euromobiliare International Fund - Euro Cash Benchmark	4,54%	1,38%	0,81%	2,23%	2,70%
Amundi Funds - Dynarbitrage Volatility Benchmark	5,88%	1,86%	0,80%	2,82%	2,96%
Amundi Funds - Dynarbitrage Volatility Benchmark	4,00%	0,73%	0,44%	1,71%	2,40%
Amundi Funds - Volatility Euro Equities Benchmark	22,21%	5,44%	7,14%	11,35%	N.E.
Amundi Funds - Volatility Euro Equities Benchmark	N.E.	N.E.	N.E.	N.E.	N.E.
Amundi International Sicav Benchmark	N.E.	N.E.	12,74%	N.E.	N.E.
Amundi International Sicav Benchmark	N.E.	N.E.	N.E.	N.E.	N.E.
Julius Baer Multibond - Absolute Return Bond Fund Plus Benchmark	-3,81%	14,56%	4,17%	4,70%	N.E.
Julius Baer Multibond - Absolute Return Bond Fund Plus Benchmark	5,03%	1,32%	0,73%	2,34%	2,86%
Julius Baer Multibond - Absolute Return Emerging Bond Fund Benchmark	5,84%	9,08%	0,08%	4,93%	N.E.
Julius Baer Multibond - Absolute Return Emerging Bond Fund Benchmark	5,03%	1,32%	0,73%	2,34%	2,86%
Julius Baer Multibond - Global High Yield Bond Fund Opportunities Benchmark	-28,05%	47,25%	10,16%	5,29%	4,81%
Julius Baer Multibond - Global High Yield Bond Fund Opportunities Benchmark	-28,25%	60,99%	13,76%	9,53%	7,45%
DNCA Invest - Evolutif Benchmark	-14,45%	22,02%	3,61%	2,65%	N.E.
DNCA Invest - Evolutif Benchmark	N.E.	N.E.	N.E.	N.E.	N.E.
DNCA Invest - Eurose Benchmark	N.E.	N.E.	N.E.	N.E.	N.E.
DNCA Invest - Eurose Benchmark	N.E.	N.E.	N.E.	N.E.	N.E.

Credemvita SpA

Società con unico socio, soggetta ad attività di direzione e coordinamento (ex art. 2497 bis c.c.) da parte di Credito Emiliano S.p.A. Capitale interamente versato di euro 51.600.000 - REA n° 185343 presso la Camera di Commercio di Reggio Emilia - Registro delle Imprese di Reggio Emilia - Codice Fiscale e Partita IVA 01437550351 - Iscrizione all'Albo delle Imprese di Assicurazione n° 1.00105 - Sede Legale e Direzione Via Mirabello, 2 42122 Reggio Emilia (Italia) - Tel: +39 0522 586000 - Fax: +39 0522 452704 www.credemvita.it - info@credemvita.it





CREDEMVITA

	Rendimento annuo			Rendimento medio annuo composto	
	Anno 2008	Anno 2009	Anno 2010	Ultimi 3 anni	Ultimi 5 anni
DNCA Invest - European Bond Opportunities Benchmark	N.E.	N.E.	0,80%	N.E.	N.E.
	N.E.	N.E.	N.E.	N.E.	N.E.
Franklin Templeton Investment Funds - Templeton Global Bond Fund (H1) Benchmark	7,98%	18,36%	11,64%	12,58%	N.D.
	18,47%	1,90%	14,11%	11,27%	6,87%
BlackRock Global Funds - Global Allocation Fund Benchmark	-23,79%	20,33%	6,90%	-0,66%	3,63%
	-21,88%	15,51%	18,76%	2,33%	6,10%

*Il rendimento per l'anno 2008 si riferisce al Benchmark: CGBI European WGBI EUR, mentre i rendimenti degli anni 2009 e 2010 si riferiscono al nuovo Benchmark del fondo: ML EMU Direct Govt. Index (60%), ML EMU Corporate, Large Cap Index, Ex T1, UT2, LT2 (40%).

	Anno 2008	Anno 2009	Anno 2010	Ultimi 3 anni	Ultimi 5 anni
Tasso medio d'inflazione*	3,23%	0,75%	1,55%	1,84%	1,85%

* *Variazione percentuale dell'indice dei prezzi al consumo per famiglie di operai e impiegati.*

Attenzione: i rendimenti passati non sono indicativi di quelli futuri

2. Aggiornamento dei dati storici contenuti nella sezione F della Nota informativa

2.1 Dati storici di rendimento

Si riportano di seguito in forma grafica, per ciascun fondo esterno:

- * il confronto tra il rendimento annuo del fondo e del relativo benchmark negli ultimi 5 anni solari;
- * il confronto tra l'andamento del valore della quota del fondo esterno e del benchmark nel corso dell'ultimo anno solare.

Attenzione: i rendimenti passati non sono indicativi di quelli futuri

Credemvita SpA

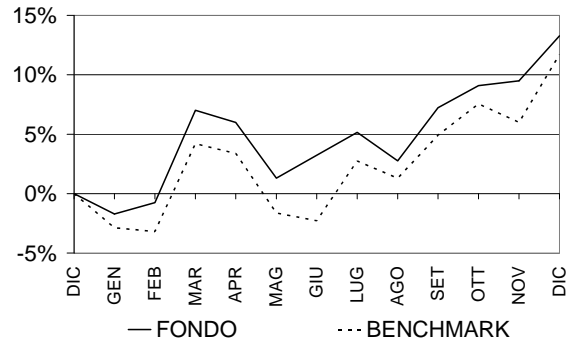
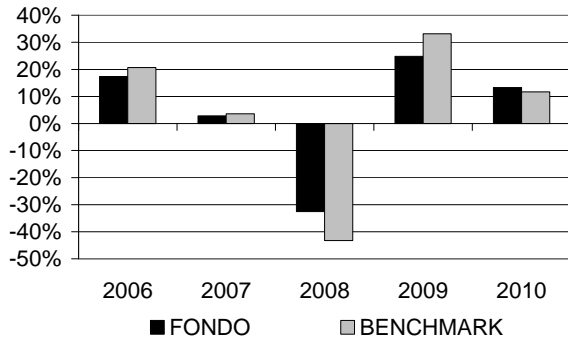
Società con unico socio, soggetta ad attività di direzione e coordinamento (ex art. 2497 bis c.c.) da parte di Credito Emiliano S.p.A. Capitale interamente versato di euro 51.600.000 - REA n° 185343 presso la Camera di Commercio di Reggio Emilia - Registro delle Imprese di Reggio Emilia - Codice Fiscale e Partita IVA 01437550351 - Iscrizione all'Albo delle Imprese di Assicurazione n° 1.00105 - Sede Legale e Direzione Via Mirabello, 2 42122 Reggio Emilia (Italia) - Tel: +39 0522 586000 - Fax: +39 0522 452704 www.credemvita.it - info@credemvita.it



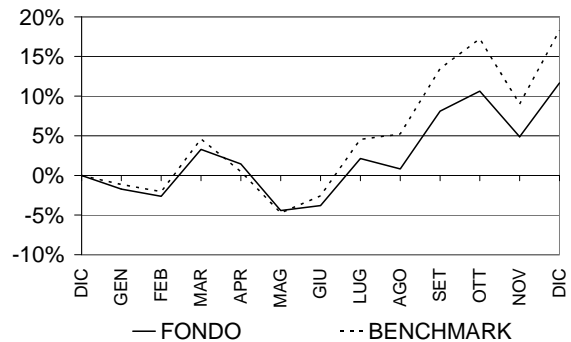
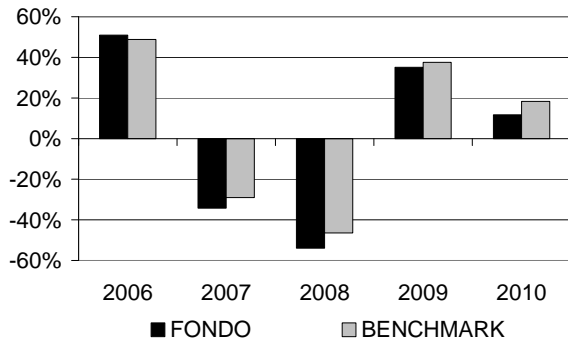


CREDEMVITA

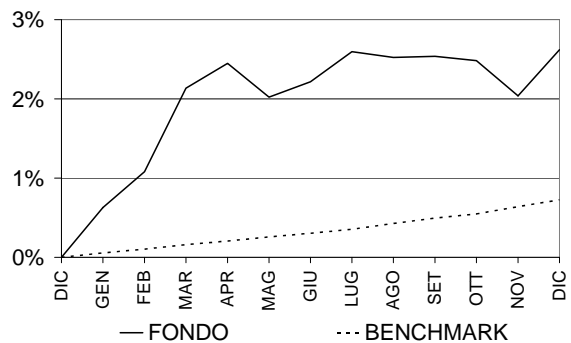
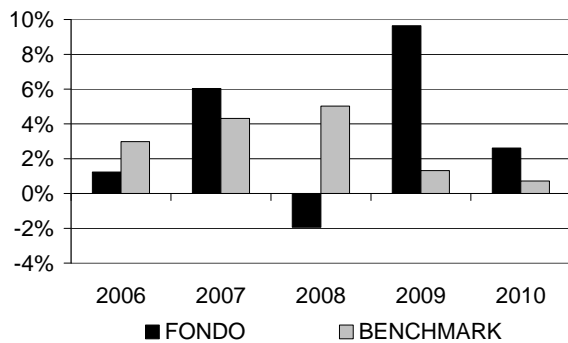
HENDERSON HORIZON FUND – PAN EUROPEAN EQUITY FUND - Benchmark: FTSE – World Europe Index



HENDERSON HORIZON FUND - PAN EUROPEAN PROPERTY EQUITIES FUND - Benchmark: FTSE EPRA/NAREIT Europe (UK REstricted)



JULIUS BAER MULTIBOND – ABSOLUTE RETURN BOND FUND - Benchmark: Euribor a 3 mesi



Credemvita SpA

Società con unico socio, soggetta ad attività di direzione e coordinamento (ex art. 2497 bis c.c.) da parte di Credito Emiliano S.p.A. Capitale interamente versato di euro 51.600.000 - REA n° 185343 presso la Camera di Commercio di Reggio Emilia - Registro delle Imprese di Reggio Emilia - Codice Fiscale e Partita IVA 01437550351 - Iscrizione all'Albo delle Imprese di Assicurazione n° 1.00105 - Sede Legale e Direzione Via Mirabello, 2 42122 Reggio Emilia (Italia) - Tel: +39 0522 586000 - Fax: +39 0522 452704 www.credemvita.it - info@credemvita.it

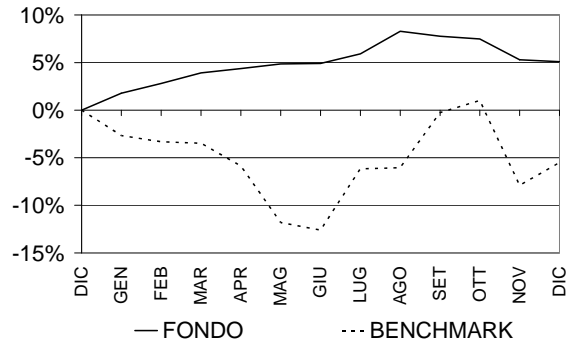
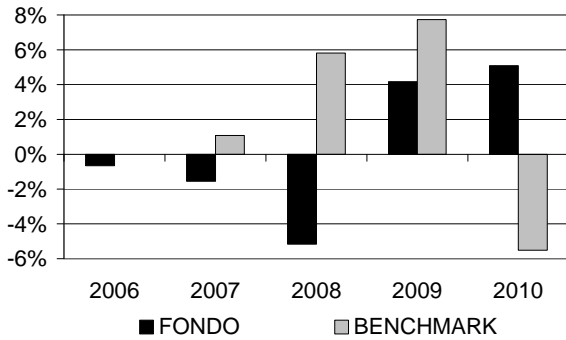




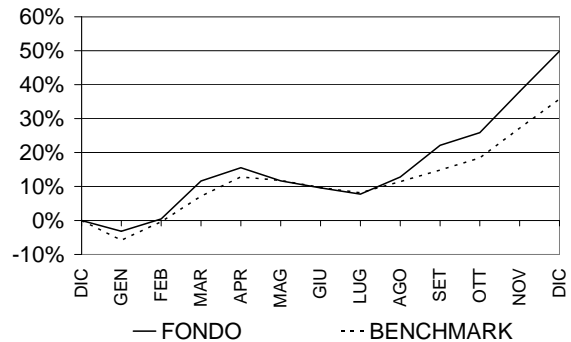
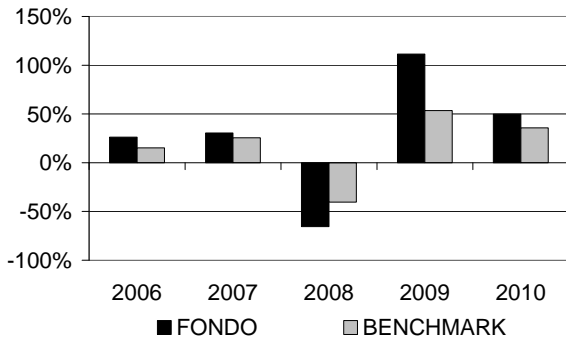
CREDEMVITA

JULIUS BAER MULTIBOND – EURO BOND FUND – Benchmark*: ML EMU Direct Govt. Index (60%), ML EMU Corporate, Large Cap Index, Ex T1, UT2, LT2 (40%).

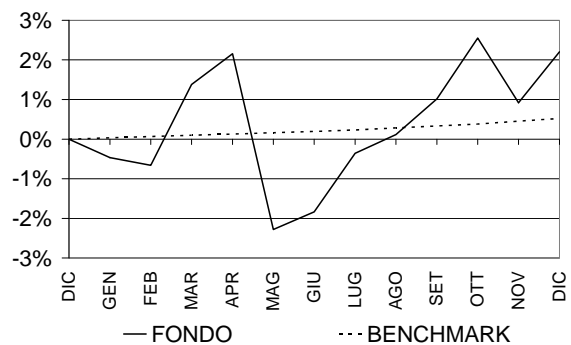
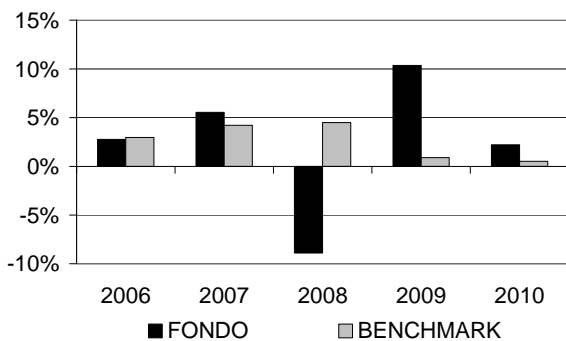
*Il rendimento per l'anno 2008 si riferisce al Benchmark: CGBI European WGBI EUR, mentre i rendimenti degli anni 2009 e 2010 si riferiscono al nuovo Benchmark del fondo: ML EMU Direct Govt. Index (60%), ML EMU Corporate, Large Cap Index, Ex T1, UT2, LT2 (40%).



JPMORGAN FUNDS - GLOBAL NATURAL RESOURCES FUND - Benchmark: HSBC Gold, Mining & Energy Index (Total Return Net)



JPMORGAN INVESTMENT FUNDS - GLOBAL CAPITAL PRESERVATION FUND (EUR) - Benchmark: Libor depositi in Euro a un mese (Total Return Gross)



Credemvita SpA

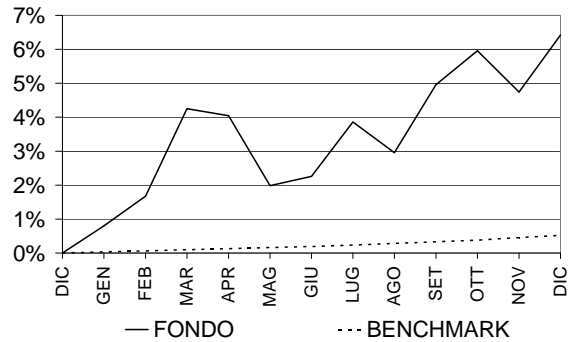
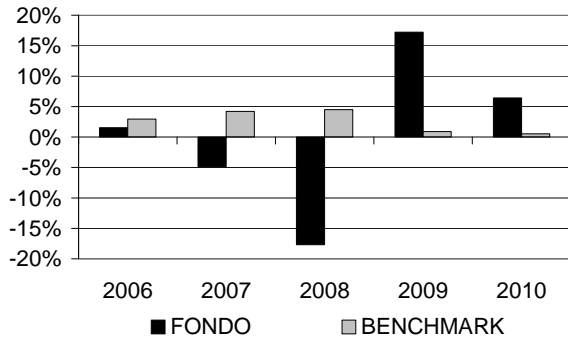
Società con unico socio, soggetta ad attività di direzione e coordinamento (ex art. 2497 bis c.c.) da parte di Credito Emiliano S.p.A. Capitale interamente versato di euro 51.600.000 - REA n° 185343 presso la Camera di Commercio di Reggio Emilia - Registro delle Imprese di Reggio Emilia - Codice Fiscale e Partita IVA 01437550351 - Iscrizione all'Albo delle Imprese di Assicurazione n° 1.00105 - Sede Legale e Direzione Via Mirabello, 2 42122 Reggio Emilia (Italia) - Tel: +39 0522 586000 - Fax: +39 0522 452704 www.credemvita.it - info@credemvita.it



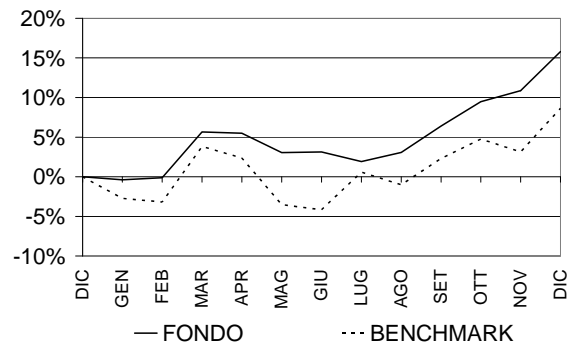
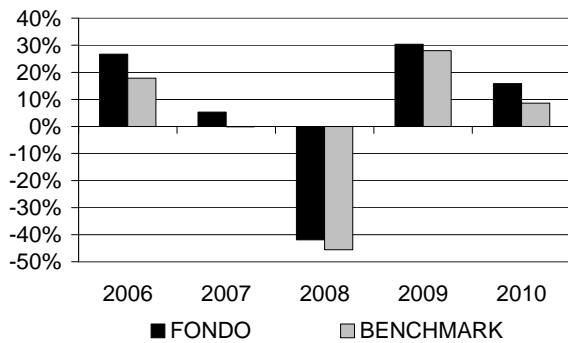


CREDEMVITA

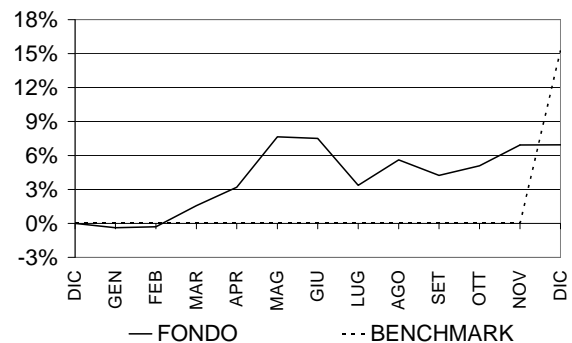
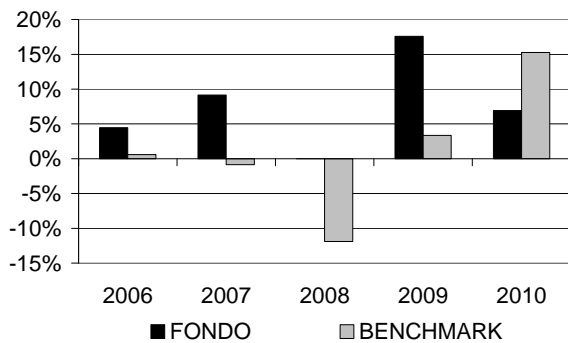
JPMORGAN INVESTMENT FUNDS - GLOBAL TOTAL RETURN FUND - Benchmark: LIBOR one month Euro deposits T. R. Gross



CARMIGNAC PORTFOLIO – GRANDE EUROPE - Benchmark: DJ STOXX 600



CARMIGNAC GESTION - CARMIGNAC PATRIMOINE - Benchmark: 50% MSCI AC World Index - 50% Citigroup WGBI All Maturities Eur



Credemvita SpA

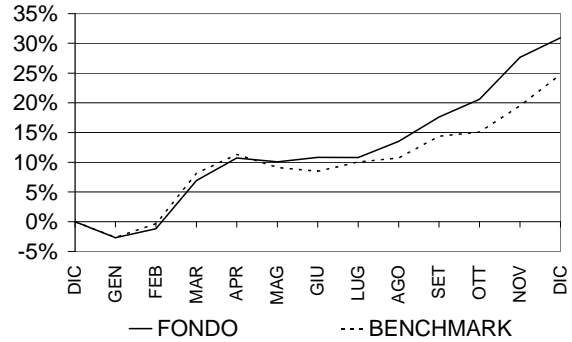
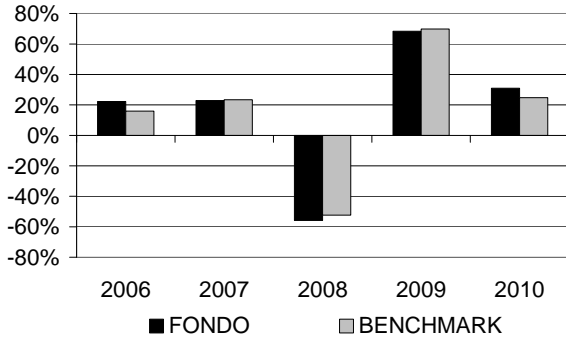
Società con unico socio, soggetta ad attività di direzione e coordinamento (ex art. 2497 bis c.c.) da parte di Credito Emiliano S.p.A. Capitale interamente versato di euro 51.600.000 - REA n° 185343 presso la Camera di Commercio di Reggio Emilia - Registro delle Imprese di Reggio Emilia - Codice Fiscale e Partita IVA 01437550351 - Iscrizione all'Albo delle Imprese di Assicurazione n° 1.00105 - Sede Legale e Direzione Via Mirabello, 2 42122 Reggio Emilia (Italia) - Tel: +39 0522 586000 - Fax: +39 0522 452704 www.credemvita.it - info@credemvita.it



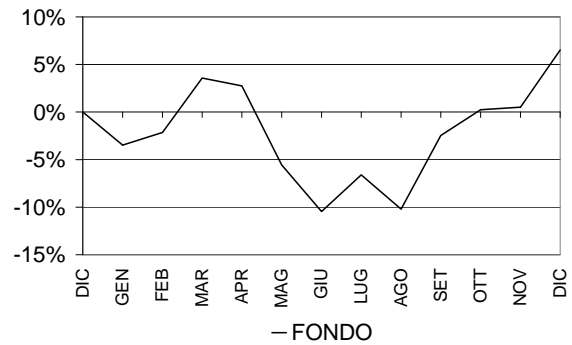
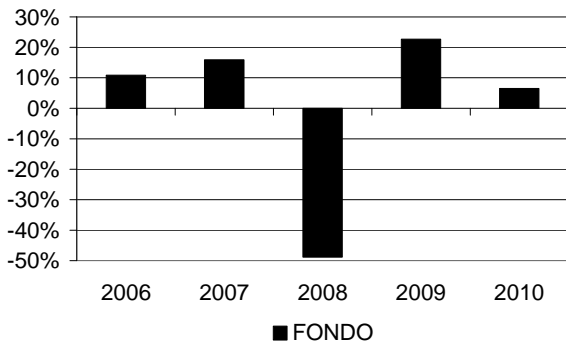


CREDEMVITA

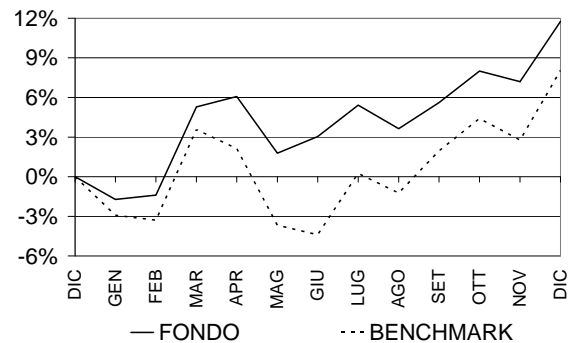
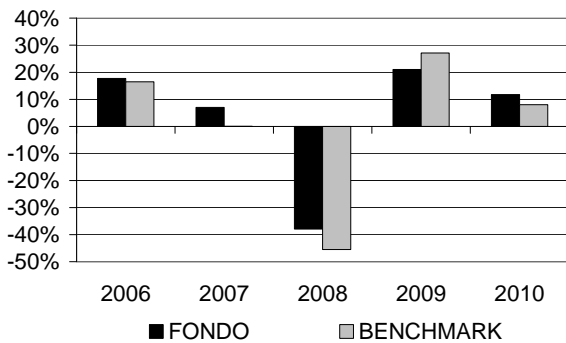
CARMIGNAC GESTION - CARMIGNAC EMERGENTS - Benchmark: MSCI Emerging Markets Index



GLG INVESTMENTS PLC - GLG PERFORMANCE FUND - Benchmark: N.E.



FRANKLIN TEMPLETON INVESTMENT FUNDS - FRANKLIN MUTUAL EUROPEAN FUND - Benchmark: MSCI EUROPE INDEX



Credemvita SpA

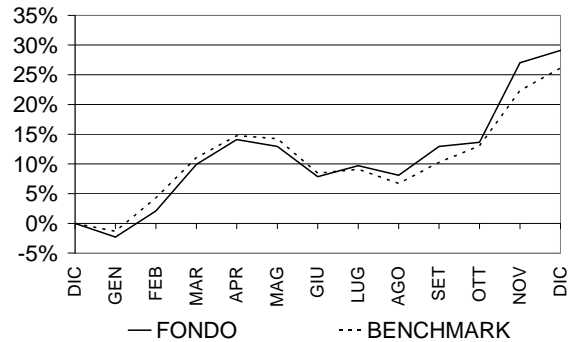
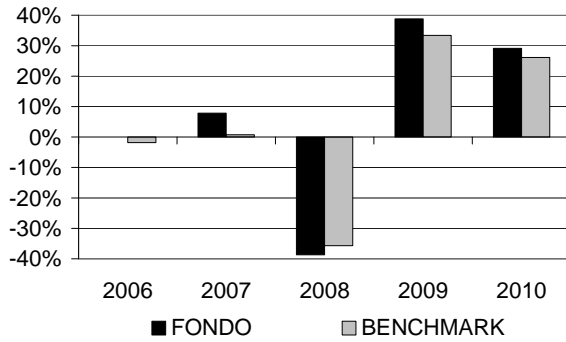
Società con unico socio, soggetta ad attività di direzione e coordinamento (ex art. 2497 bis c.c.) da parte di Credito Emiliano S.p.A. Capitale interamente versato di euro 51.600.000 - REA n° 185343 presso la Camera di Commercio di Reggio Emilia - Registro delle Imprese di Reggio Emilia - Codice Fiscale e Partita IVA 01437550351 - Iscrizione all'Albo delle Imprese di Assicurazione n° 1.00105 - Sede Legale e Direzione Via Mirabello, 2 42122 Reggio Emilia (Italia) - Tel: +39 0522 586000 - Fax: +39 0522 452704 www.credemvita.it - info@credemvita.it



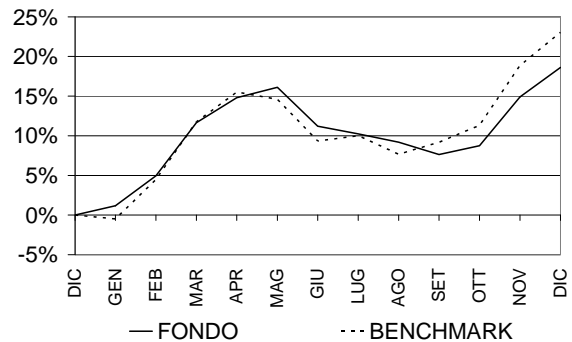
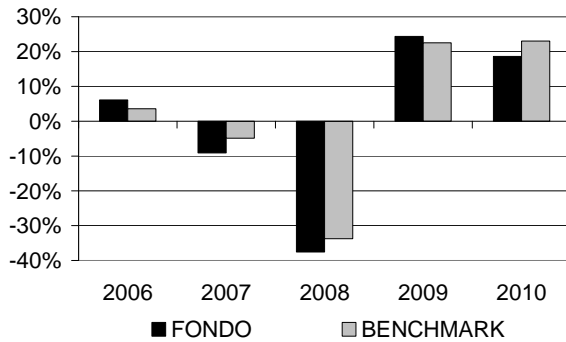


CREDEMVITA

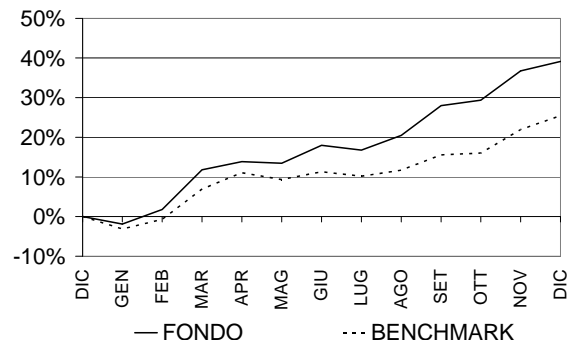
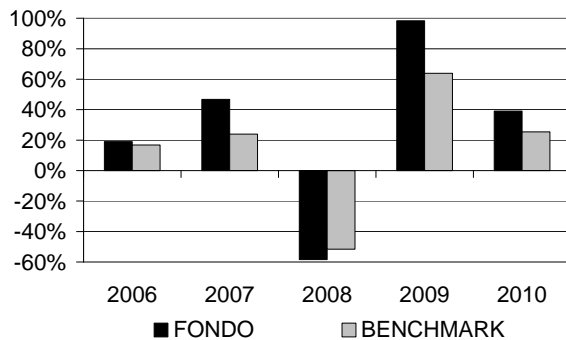
FRANKLIN TEMPLETON INVESTMENT FUNDS - FRANKLIN U.S. OPPORTUNITIES FUND - Benchmark: Russel 3000 Growth index



FRANKLIN TEMPLETON INVESTMENT FUNDS - FRANKLIN MUTUAL BEACON FUND - Benchmark: S&P 500 INDEX



FRANKLIN TEMPLETON INVESTMENT FUNDS - TEMPLETON ASIAN GROWTH FUND - Benchmark: MSCI All Country Asia ex Japan Index



Credemvita SpA

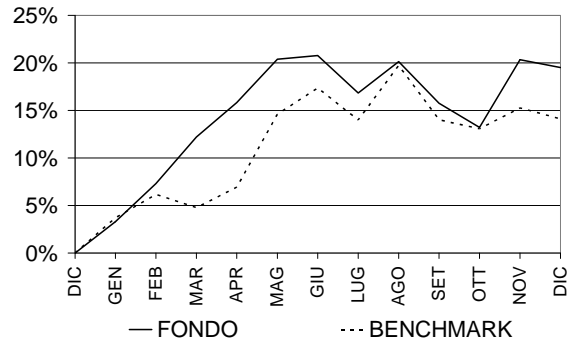
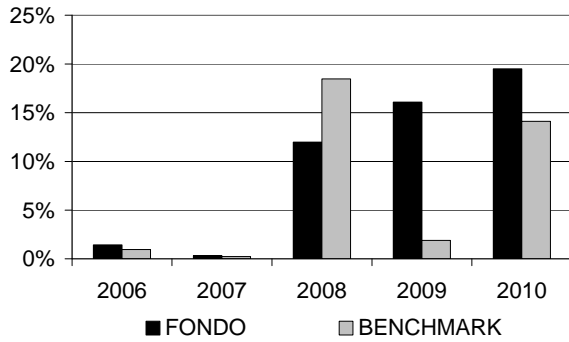
Società con unico socio, soggetta ad attività di direzione e coordinamento (ex art. 2497 bis c.c.) da parte di Credito Emiliano S.p.A. Capitale interamente versato di euro 51.600.000 - REA n° 185343 presso la Camera di Commercio di Reggio Emilia - Registro delle Imprese di Reggio Emilia - Codice Fiscale e Partita IVA 01437550351 - Iscrizione all'Albo delle Imprese di Assicurazione n° 1.00105 - Sede Legale e Direzione Via Mirabello, 2 42122 Reggio Emilia (Italia) - Tel: +39 0522 586000 - Fax: +39 0522 452704 www.credemvita.it - info@credemvita.it



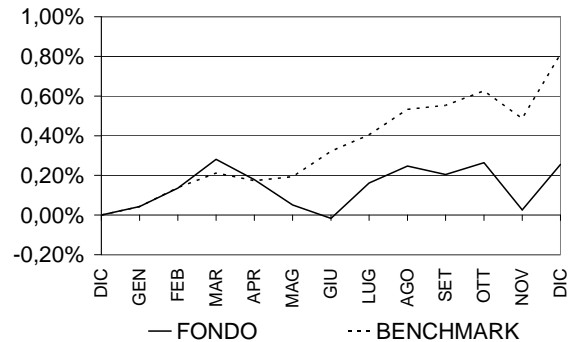
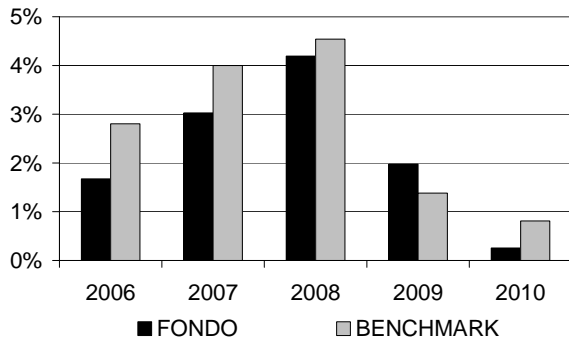


CREDEMVITA

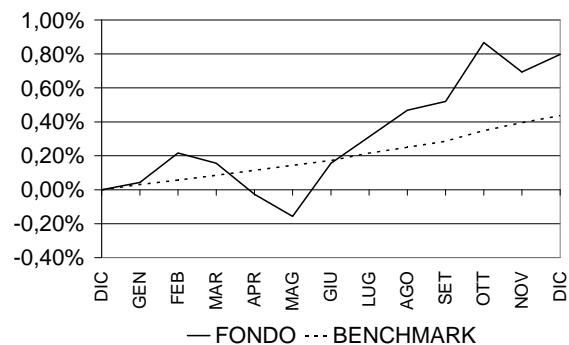
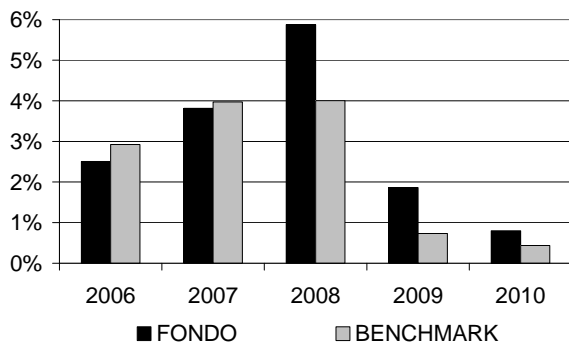
FRANKLIN TEMPLETON INVESTMENT FUNDS - TEMPLETON GLOBAL BOND FUND - Benchmark: JPM GLOBAL GOVT BOND INDEX



EUROMOBILIARE INTERNATIONAL FUND - EURO CASH - Benchmark: Merrill Lynch Italy Government Bill Index, espresso in Euro



AMUNDI FUNDS - DYNARBITRAGE VOLATILITY - Benchmark: EONIA Capitalizzato



Credemvita SpA

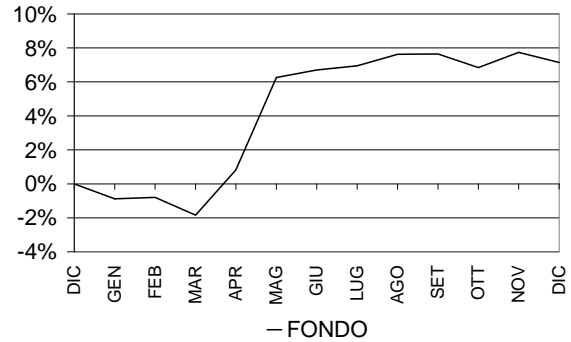
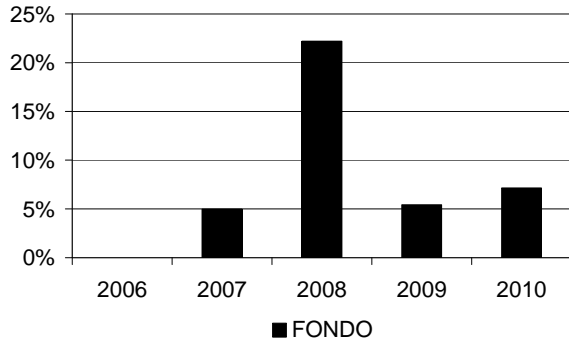
Società con unico socio, soggetta ad attività di direzione e coordinamento (ex art. 2497 bis c.c.) da parte di Credito Emiliano S.p.A. Capitale interamente versato di euro 51.600.000 - REA n° 185343 presso la Camera di Commercio di Reggio Emilia - Registro delle Imprese di Reggio Emilia - Codice Fiscale e Partita IVA 01437550351 - Iscrizione all'Albo delle Imprese di Assicurazione n° 1.00105 - Sede Legale e Direzione Via Mirabello, 2 42122 Reggio Emilia (Italia) - Tel: +39 0522 586000 - Fax: +39 0522 452704 www.credemvita.it - info@credemvita.it



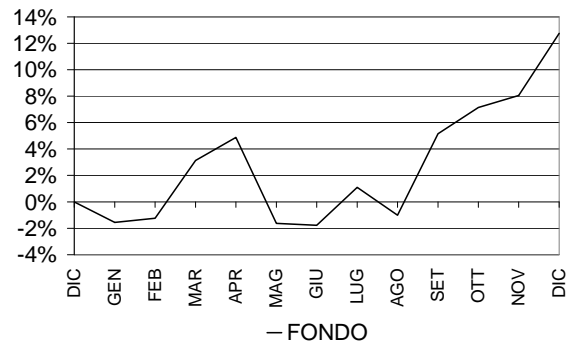
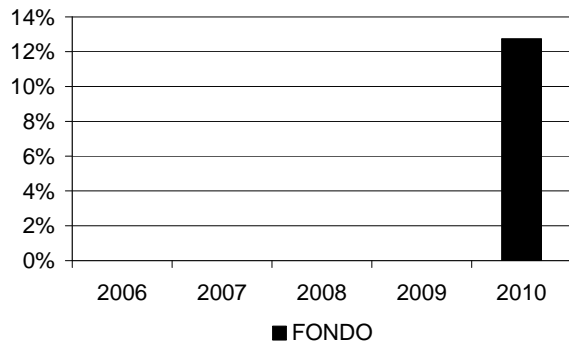


CREDEMVITA

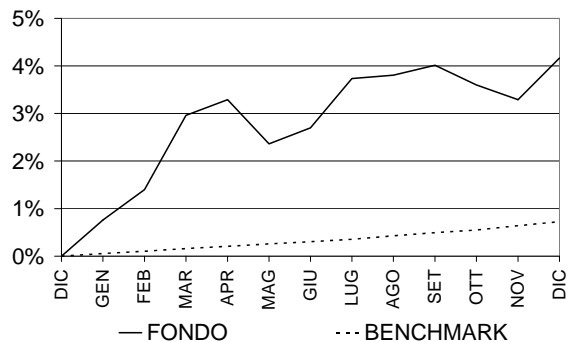
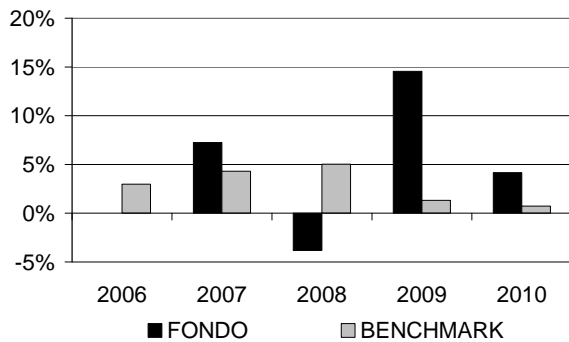
AMUNDI FUNDS - VOLATILITY EURO EQUITIES - Benchmark: N.E.



AMUNDI INTERNATIONAL SICAV - Benchmark: N.E.



JULIUS BAER MULTIBOND - ABSOLUTE RETURN BOND FUND PLUS - Benchmark: Euribor a 3 mesi



Credemvita SpA

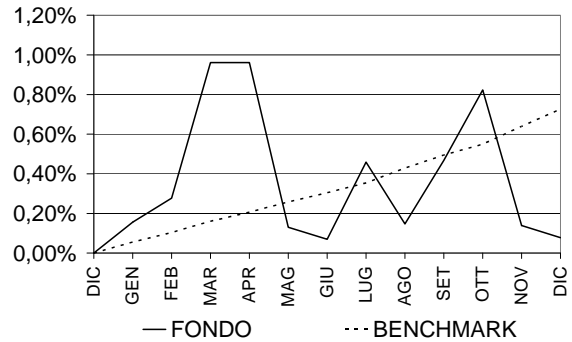
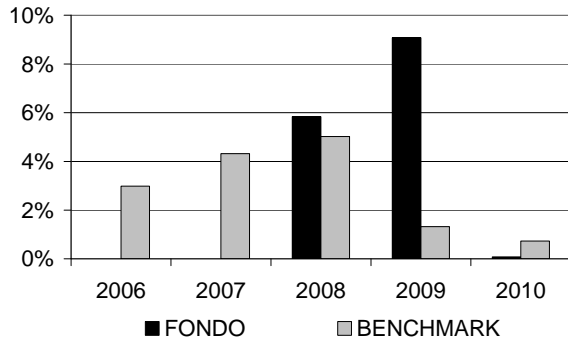
Società con unico socio, soggetta ad attività di direzione e coordinamento (ex art. 2497 bis c.c.) da parte di Credito Emiliano S.p.A. Capitale interamente versato di euro 51.600.000 - REA n° 185343 presso la Camera di Commercio di Reggio Emilia - Registro delle Imprese di Reggio Emilia - Codice Fiscale e Partita IVA 01437550351 - Iscrizione all'Albo delle Imprese di Assicurazione n° 1.00105 - Sede Legale e Direzione Via Mirabello, 2 42122 Reggio Emilia (Italia) - Tel: +39 0522 586000 - Fax: +39 0522 452704 www.credemvita.it - info@credemvita.it



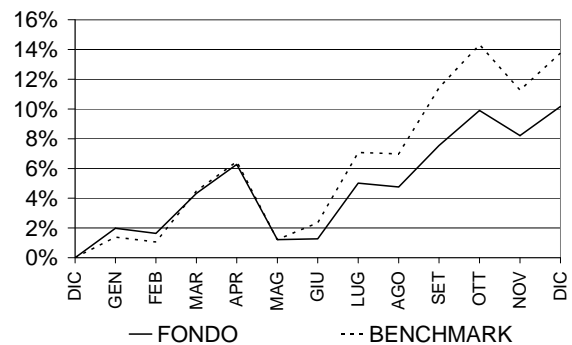
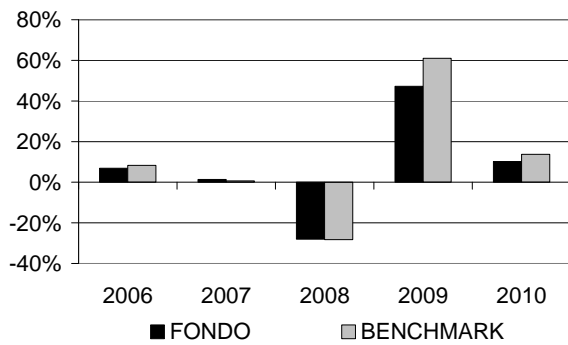


CREDEMVITA

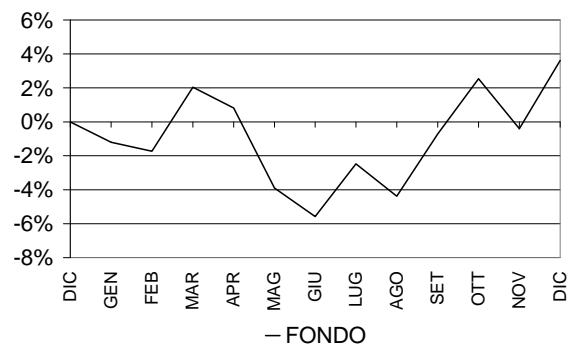
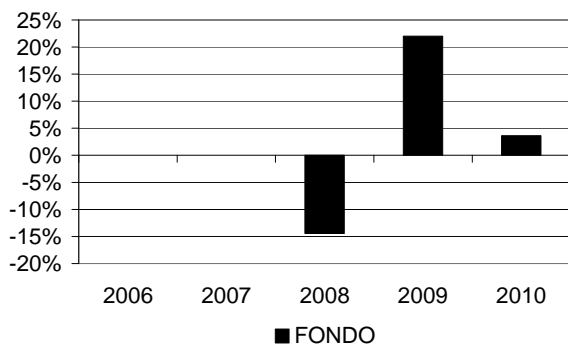
JULIUS BAER MULTIBOND - ABSOLUTE RETURN EMERGING BOND FUND - Benchmark: Euribor a 3 mesi



JULIUS BAER MULTIBOND - GLOBAL HIGH YIELD BOND FUND - Benchmark: ML Global HY Bond Constr (EUR hedged)



DNCA INVEST - EVOLUTIF - Benchmark: N.E.



Credemvita SpA

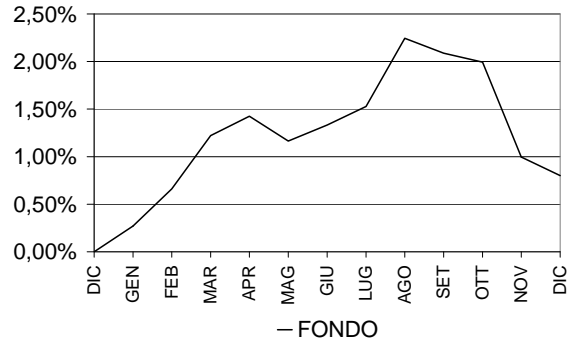
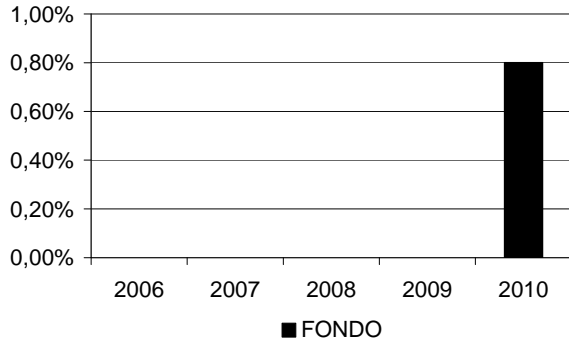
Società con unico socio, soggetta ad attività di direzione e coordinamento (ex art. 2497 bis c.c.) da parte di Credito Emiliano S.p.A. Capitale interamente versato di euro 51.600.000 - REA n° 185343 presso la Camera di Commercio di Reggio Emilia - Registro delle Imprese di Reggio Emilia - Codice Fiscale e Partita IVA 01437550351 - Iscrizione all'Albo delle Imprese di Assicurazione n° 1.00105 - Sede Legale e Direzione Via Mirabello, 2 42122 Reggio Emilia (Italia) - Tel: +39 0522 586000 - Fax: +39 0522 452704 www.credemvita.it - info@credemvita.it



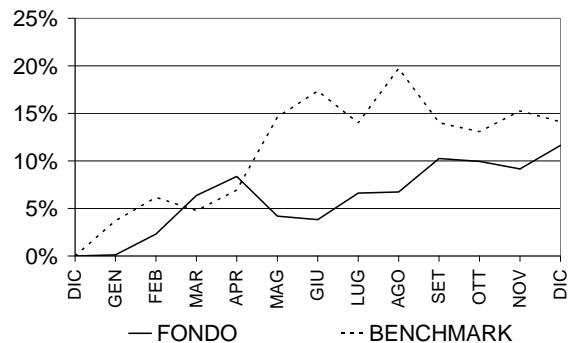
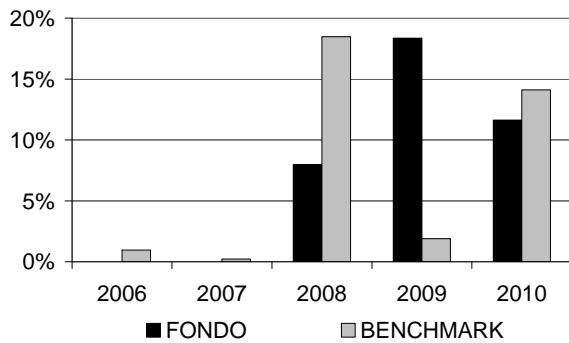


CREDEMVITA

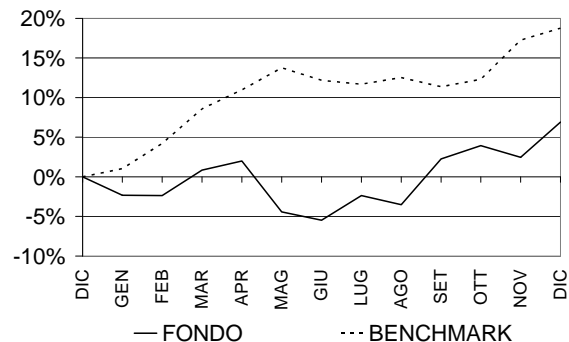
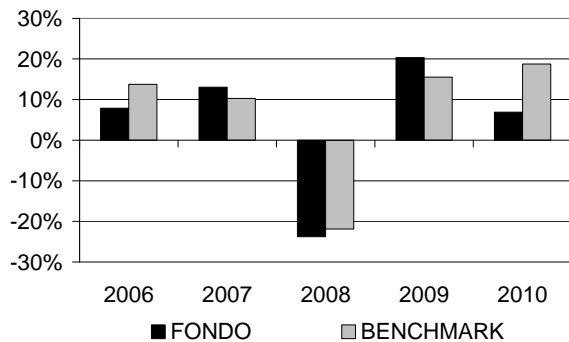
DNCA INVEST - EUROPEAN BOND OPPORTUNITIES - Benchmark: N.E



FRANKLIN TEMPLETON INVESTMENT FUNDS – TEMPLETON GLOBAL BOND FUND (H1) - Benchmark: JPMorgan Global Government Bond Index.



BLACKROCK GLOBAL FUNDS – GLOBAL ALLOCATION FUND – Benchmark: MLIIF Global Allocation Composite (36% S&P 500 Composite, 24% FTSE World (ex-US), 24% ML US Treasury Current 5 Year, 16% Citigroup Non-USD World Government Bond Index).



Credemvita SpA

Società con unico socio, soggetta ad attività di direzione e coordinamento (ex art. 2497 bis c.c.) da parte di Credito Emiliano S.p.A. Capitale interamente versato di euro 51.600.000 - REA n° 185343 presso la Camera di Commercio di Reggio Emilia - Registro delle Imprese di Reggio Emilia - Codice Fiscale e Partita IVA 01437550351 - Iscrizione all'Albo delle Imprese di Assicurazione n° 1.00105 - Sede Legale e Direzione Via Mirabello, 2 42122 Reggio Emilia (Italia) - Tel: +39 0522 586000 - Fax: +39 0522 452704 www.credemvita.it - info@credemvita.it





CREDEMVITA

DNCA INVEST - EUROSE - Benchmark: N.E

In relazione a questo Fondo esterno non è possibile riportare una rappresentazione grafica del rendimento annuo e dell'andamento del valore della quota dello stesso in quanto i dati non sono stati pubblicati e/o comunicati dalla società istituttrice/di gestione del Fondo esterno. Inoltre la società istituttrice/di gestione del Fondo esterno non ha individuato alcun "benchmark" per questo Fondo.

2.2 Dati storici di rischio

Si riporta di seguito il confronto tra la volatilità (annualizzata) di ogni fondo esterno e del relativo benchmark nel corso dell'ultimo anno solare.

La volatilità è espressione della variabilità del rendimento del fondo (e del relativo benchmark) nel tempo, e rappresenta quindi la tendenza dei valori della quota a discostarsi dal valore medio nel periodo considerato.

Volatilità registrata nell'ultimo anno solare (2010)		
Fondo esterno	Fondo	Benchmark
Henderson Horizon Fund - Pan European Equity Fund	15,59%	18,81%
Henderson Horizon Fund - Pan European Property Equities Fund	16,77%	18,44%
Julius Baer Multibond – Absolute Return Bond Fund	1,82%	0,03%
Julius Baer Multibond – Euro Bond Fund	2,71%	9,77%
JPMorgan Funds - Global Natural Resources Fund	24,48%	14,20%
JPMorgan Investment Funds - Global Capital Preservation Fund (EUR)	4,46%	0,02%
JPMorgan Investment Funds - Global Total Return Fund	5,85%	0,02%
Carmignac Portfolio - Grande Europe	12,87%	18,73%
Carmignac Gestion - Carmignac Patrimoine	8,94%	5,17%
Carmignac Gestion - Carmignac Emergents	15,82%	18,11%
GLG Investments PLC - GLG Performance Fund	16,83%	N.E.
Franklin Templeton Investment Funds - Franklin Mutual European Fund	14,89%	18,57%
Franklin Templeton Investment Funds - Franklin U.S. Opportunities Fund	19,39%	17,91%
Franklin Templeton Investment Funds - Franklin Mutual Beacon Fund	13,82%	17,79%
Franklin Templeton Investment Funds - Templeton Asian Growth Fund	19,03%	17,81%
Franklin Templeton Investment Funds - Templeton Global Bond Fund	11,70%	11,39%
Euromobiliare International Fund - Euro Cash	0,38%	0,21%
Amundi Funds - Dynarbitrage Volatility	1,32%	0,02%
Amundi Funds - Volatility Euro Equities	6,16%	N.E.
Amundi International Sicav	10,48%	N.E.
Julius Baer Multibond - Absolute Return Bond Fund Plus	2,91%	0,03%
Julius Baer Multibond - Absolute Return Emerging Bond Fund	1,44%	0,03%
Julius Baer Multibond - Global High Yield Bond Fund	3,83%	18,39%
DNCA Invest - Evolutif	12,07%	N.E.
DNCA Invest - Eurose	N.E.	N.E.
DNCA Invest - European Bond Opportunities	1,02%	N.E.
Franklin Templeton Investment Funds - Templeton Global Bond Fund (H1)	7,82%	11,39%
BlackRock Global Funds - Global Allocation Fund	9,92%	6,19%

Credemvita SpA

Società con unico socio, soggetta ad attività di direzione e coordinamento (ex art. 2497 bis c.c.) da parte di Credito Emiliano S.p.A. Capitale interamente versato di euro 51.600.000 - REA n° 185343 presso la Camera di Commercio di Reggio Emilia - Registro delle Imprese di Reggio Emilia - Codice Fiscale e Partita IVA 01437550351 - Iscrizione all'Albo delle Imprese di Assicurazione n° 1.00105 - Sede Legale e Direzione Via Mirabello, 2 42122 Reggio Emilia (Italia) - Tel: +39 0522 586000 - Fax: +39 0522 452704 www.credemvita.it - info@credemvita.it





CREDEMVITA

2.3 Total Expenses Ratio (TER): costi effettivi dei fondi esterni

Si riporta di seguito, per ogni fondo esterno e per ciascun anno solare dell'ultimo triennio, il Total Expenses Ratio (TER), che rappresenta il rapporto percentuale tra i costi posti a carico del fondo esterno e il patrimonio medio rilevato in coerenza con la periodicità di valorizzazione dello stesso.

Pertanto tale indicatore fornisce una misura dei costi che mediamente hanno gravato sul patrimonio del fondo esterno: si evidenzia, tuttavia, che la quantificazione del TER riguarda esclusivamente i costi gravanti sul fondo esterno e non tiene conto di quelli gravanti direttamente sul Contraente.

Total Expenses Ratio (TER)			
Fondo esterno	Anno 2008	Anno 2009	Anno 2010
Henderson Horizon - Pan European Equity Fund	2,04%	2,01%	1,94%
Henderson Horizon - Pan European Property Equities Fund	2,03%	2,00%	1,94%
Julius Baer Multibond – Absolute Return Bond Fund	1,59%	1,61% *	N.D.
Julius Baer Multibond – Euro Bond Fund	1,18%	1,22% *	N.D.
JPMorgan Funds - Global Natural Resources Fund	1,90%	1,90%	1,90%
JPMorgan Investment Funds - Global Capital Preservation Fund (EUR)	1,45%	1,45%	1,45%
JPMorgan Investment Funds - Global Total Return Fund	1,65%	1,65%	1,65%
Carmignac Portfolio - Grande Europe	4,54%	1,15% *	N.D.
Carmignac Gestion - Carmignac Patrimoine	1,80%	0,87% *	N.D.
Carmignac Gestion - Carmignac Emergents	2,57%	1,17% *	N.D.
GLG Investments PLC - GLG Performance Fund	2,75%	2,84%	2,94%
Franklin Templeton Investment Funds - Franklin Mutual European Fund	1,86%	1,85%	1,83%
Franklin Templeton Investment Funds - Franklin U.S. Opportunities Fund	1,86%	1,85%	1,82%
Franklin Templeton Investment Funds - Franklin Mutual Beacon Fund	1,88%	1,88%	1,86%
Franklin Templeton Investment Funds - Templeton Asian Growth Fund	2,30%	2,27%	2,23%
Franklin Templeton Investment Funds - Templeton Global Bond Fund	1,45%	1,43%	1,41%
Euromobiliare International Fund - Euro Cash	0,46%	0,45%	0,45%
Amundi Funds - Dynarbitrage Volatility	1,25%	1,25%	1,24%
Amundi Funds - Volatility Euro Equities	1,65%	1,65%	1,66%
Amundi International Sicav	N.D.	N.D.	2,36%
Julius Baer Multibond - Absolute Return Bond Fund Plus	N.D.	N.D.	N.D.
Julius Baer Multibond - Absolute Return Emerging Bond Fund	N.D.	N.D.	N.D.
Julius Baer Multibond - Global High Yield Bond Fund	N.D.	N.D.	N.D.
DNCA Invest - Evolutif	N.D.	N.D.	N.D.
DNCA Invest - Eurose	N.D.	N.D.	N.D.
DNCA Invest - European Bond Opportunities	N.D.	N.D.	N.D.
Franklin Templeton Investment Funds - Templeton Global Bond Fund (H1)	1,45%	1,42%	1,41%
BlackRock Global Funds - Global Allocation Fund	1,76%	1,78%	1,78%

* Dato al 30 giugno 2009

2.4 Turnover di portafoglio dei fondi esterni

Si riporta di seguito, per ogni fondo esterno e per ciascun anno solare dell'ultimo triennio, il tasso di movimentazione del portafoglio del fondo (turnover), ossia il rapporto percentuale fra la somma degli acquisti e delle vendite dell'anno degli strumenti finanziari componenti il fondo - ad esclusione delle operazioni di

Credemvita SpA

Società con unico socio, soggetta ad attività di direzione e coordinamento (ex art. 2497 bis c.c.) da parte di Credito Emiliano S.p.A. Capitale interamente versato di euro 51.600.000 - REA n° 185343 presso la Camera di Commercio di Reggio Emilia - Registro delle Imprese di Reggio Emilia - Codice Fiscale e Partita IVA 01437550351 - Iscrizione all'Albo delle Imprese di Assicurazione n° 1.00105 - Sede Legale e Direzione Via Mirabello, 2 42122 Reggio Emilia (Italia) - Tel: +39 0522 586000 - Fax: +39 0522 452704 www.credemvita.it - info@credemvita.it





CREDEMVITA

investimento e disinvestimento delle quote del fondo - ed il patrimonio netto medio del fondo stesso, calcolato in coerenza con la valorizzazione della quota.

Tale indicatore fornisce una sintetica indicazione di quanto, nel corso di un anno solare, gli attivi di un fondo esterno vengano movimentati.

Turnover di portafoglio			
Fondo esterno	Anno 2008	Anno 2009	Anno 2010
Henderson Horizon Fund - Pan European Equity Fund **	-34,39%	56,40%	58,17%
Henderson Horizon Fund - Pan European Property Equities Fund **	-54,31%	50,41%	-29,31%
Julius Baer Multibond – Absolute Return Bond Fund	104,73%	131,52% *	N.D.
Julius Baer Multibond – Euro Bond Fund	18,88%	89,50% *	N.D.
JPMorgan Funds - Global Natural Resources Fund	22,23%	-26,98%	-52,65% ***
JPMorgan Investment Funds - Global Capital Preservation Fund (EUR)	65,44%	73,77%	27,55% ***
JPMorgan Investment Funds - Global Total Return Fund	90,66%	84,77%	31,18%***
Carmignac Portfolio - Grande Europe	20,11%	19,25% *	N.D.
Carmignac Gestion - Carmignac Patrimoine	-72,84%	-63,87% *	N.D.
Carmignac Gestion - Carmignac Emergents	139,46%	17,74% *	N.D.
GLG Investments PLC - GLG Performance Fund	N.D.	N.D.	N.D.
Franklin Templeton Investment Funds - Franklin Mutual European Fund	10,09%	41,33%	21,38%
Franklin Templeton Investment Funds - Franklin U.S. Opportunities Fund	55,92%	110,33%	151,21%
Franklin Templeton Investment Funds - Franklin Mutual Beacon Fund	16,80%	24,62%	0,87%
Franklin Templeton Investment Funds - Templeton Asian Growth Fund	-22,90%	-8,56%	-17,00%
Franklin Templeton Investment Funds - Templeton Global Bond Fund	-14,39%	45,16%	50,19%
Euromobiliare International Fund - Euro Cash	237,24%	234,52%	37,37%
Amundi Funds - Dynarbitrage Volatility	683,18%	703,81%	676,24%
Amundi Funds - Volatility Euro Equities	283,04%	628,53%	370,19%
Amundi International Sicav	ND	ND	22,00%
Julius Baer Multibond - Absolute Return Bond Fund Plus	N.D.	N.D.	N.D.
Julius Baer Multibond - Absolute Return Emerging Bond Fund	N.D.	N.D.	N.D.
Julius Baer Multibond - Global High Yield Bond Fund	N.D.	N.D.	N.D.
DNCA Invest - Evolutif	N.D.	N.D.	N.D.
DNCA Invest - Eurose	N.D.	N.D.	N.D.
DNCA Invest - European Bond Opportunities	N.D.	N.D.	N.D.
Franklin Templeton Investment Funds - Templeton Global Bond Fund (H1)	-14,39%	45,16%	50,19%
BlackRock Global Funds - Global Allocation Fund	N.D.	12,59%	83,51%

* Dato al 30 giugno 2009

** I Turnover per i Comparti di Henderson Horizon Fund sono calcolati per ogni anno di riferimento a partire dal 1° Luglio dell'anno precedente fino al 30 Giugno dell'anno di riferimento.

*** Dati al 30 Settembre 2010.

b) Aggiornamento delle altre informazioni sui fondi riportate nella Nota Informativa, a seguito delle modifiche comunicate dalle società istitutrici.

Credemvita SpA

Società con unico socio, soggetta ad attività di direzione e coordinamento (ex art. 2497 bis c.c.) da parte di Credito Emiliano S.p.A. Capitale interamente versato di euro 51.600.000 - REA n° 185343 presso la Camera di Commercio di Reggio Emilia - Registro delle Imprese di Reggio Emilia - Codice Fiscale e Partita IVA 01437550351 - Iscrizione all'Albo delle Imprese di Assicurazione n° 1.00105 - Sede Legale e Direzione Via Mirabello, 2 42122 Reggio Emilia (Italia) - Tel: +39 0522 586000 - Fax: +39 0522 452704 www.credemvita.it - info@credemvita.it





CREDEMVITA

BlackRock Global Funds - Global Allocation Fund

Costi banca depositaria e agente amministrativo (% annua): max 0,691%

Carmignac Gestion - Carmignac Émergents

Società di revisione: Studio Patrice VIZZAVONA , 64, boulevard Maurice Barrès, 92200 Neuilly sur Seine; KPMG AUDIT, 1 Cours Valmy, 92923 PARIS La Défense Cedex

Carmignac Gestion - Carmignac Patrimoine

Società di revisione: Studio Patrice VIZZAVONA , 64, boulevard Maurice Barrès, 92200 Neuilly sur Seine; KPMG AUDIT, 1 Cours Valmy, 92923 PARIS La Défense Cedex

Carmignac Portfolio - Grande Europe

Denominazione e sede legale della società istitutrice: CARMIGNAC PORTFOLIO 5, Allée Scheffer L - 2520 LUSSEMBURGO

JPMorgan Investment Funds - Global Capital Preservation Fund (EUR)

Denominazione e sede legale del gestore principale: JPMorgan Asset Management (UK) Limited, Finsbury Dials, 20 Finsbury Street, Londra EC2Y 9AQ, Gran Bretagna (autorizzata e regolata dalla Financial Services Authority(FSA))

JPMorgan Investment Funds - Global Total Return Fund

Denominazione e sede legale del gestore principale: JPMorgan Asset Management (UK) Limited, Finsbury Dials, 20 Finsbury Street, Londra EC2Y 9AQ, Gran Bretagna (autorizzata e regolata dalla Financial Services Authority(FSA)); J.P. Morgan Investment Management Inc., 245 Park Avenue, New York, NY 10167, Stati

DNCA Invest – Evolutif (ex Leonardo Invest - DNCA Evolutif)

Il comparto ha cambiato denominazione da "Leonardo Invest - DNCA Evolutif" a "DNCA Invest – Evolutif".

Società istitutrice: DNCA Invest

DNCA Invest – Eurose (ex Leonardo Invest – Eurose)

Il comparto ha cambiato denominazione da "Leonardo Invest - Eurose" a "DNCA Invest – Eurose".

Società istitutrice: DNCA Invest

DNCA Invest - European Bond Opportunities (ex Leonardo Invest - Leonardo European Bond Opportunities)

Il comparto ha cambiato denominazione da "Leonardo Invest - Leonardo European Bond Opportunities" a "DNCA Invest - European Bond Opportunities".

Società istitutrice: DNCA Invest

Cordiali saluti.

Giuseppe Rovani
Direttore Generale

Credemvita SpA

Società con unico socio, soggetta ad attività di direzione e coordinamento (ex art. 2497 bis c.c.) da parte di Credito Emiliano S.p.A. Capitale interamente versato di euro 51.600.000 - REA n° 185343 presso la Camera di Commercio di Reggio Emilia - Registro delle Imprese di Reggio Emilia - Codice Fiscale e Partita IVA 01437550351 - Iscrizione all'Albo delle Imprese di Assicurazione n° 1.00105 - Sede Legale e Direzione Via Mirabello, 2 42122 Reggio Emilia (Italia) - Tel: +39 0522 586000 - Fax: +39 0522 452704 www.credemvita.it - info@credemvita.it

