



CREDEMVITA

CREDEMVITA MULTI SELECTION

(Tariffa 60041)

Reggio Emilia, 24 febbraio 2012

Oggetto: aggiornamento dati storici e informazioni sui fondi esterni

Gentile Cliente,

nel seguito del presente documento, vengono riportati:

- a) aggiornamento annuale dei dati storici relativi alla sezione 6 della Scheda sintetica e alla sezione F della Nota informativa;
- b) aggiornamento delle altre informazioni sui fondi riportate nella Nota Informativa, a seguito delle modifiche comunicate dalle società istitutrici:

a) Aggiornamento annuale dei dati storici riportati nella sezione 6 della Scheda sintetica e nella sezione F della Nota informativa.

Le informazioni sono state estratte dai Prospetti Informativi dei Fondi esterni o altrimenti comunicate dalle relative società istitutrici/di gestione e/o, dove possibile, reperite da Credemvita presso i principali provider di dati.

Si ricorda che il "benchmark" è un indice comparabile, in termini di composizione e di rischiosità, agli obiettivi di investimento attribuiti alla gestione di un fondo ed a cui si può fare riferimento per confrontarne il risultato di gestione. Tale indice, in quanto teorico, non è gravato di costi.

Nel seguito del presente documento verrà riportato:

- "N.D.", nel caso in cui il dato non sia disponibile in quanto non pubblicato/comunicato dalla società istituttrice/di gestione del fondo esterno;
- "N.E.", nel caso in cui la società istituttrice/di gestione del fondo esterno non abbia individuato alcun "benchmark" per il fondo.

In tali casi non sarà inoltre possibile fornire rappresentazioni grafiche dei dati.

Credemvita SpA

Società con unico socio, soggetta ad attività di direzione e coordinamento (ex art. 2497 bis c.c.) da parte di Credito Emiliano S.p.A. Capitale interamente versato di euro 61.600.080 - REA n° 185343 presso la Camera di Commercio di Reggio Emilia - Registro delle Imprese di Reggio Emilia - Codice Fiscale e Partita IVA 01437550351 - Iscrizione all'Albo delle Imprese di Assicurazione n° 1.00105 - Sede Legale e Direzione Via Mirabello, 2 42122 Reggio Emilia (Italia) - Tel: +39 0522 586000 - Fax: +39 0522 452704 www.credemvita.it - info@credemvita.it





CREDEMVITA

1. Aggiornamento dei dati storici riportati nella sezione 6 della Scheda sintetica

In questa sezione è rappresentato il rendimento storico realizzato negli ultimi 3 e 5 anni dai fondi a cui possono essere collegate le prestazioni assicurative.

Le predette informazioni sono integrate con l'indice ISTAT dei prezzi al consumo per le famiglie di impiegati ed operai (tasso medio d'inflazione).

	Rendimento annuo			Rendimento medio annuo composto	
	Anno 2009	Anno 2010	Anno 2011	Ultimi 3 anni	Ultimi 5 anni
AXA World Funds - Force 3 Benchmark	7,69% N.E.	-0,15% N.E.	-0,80% N.E.	2,17% N.E.	-0,39% N.E.
AXA World Funds - Force 5 Benchmark	16,34% N.E.	3,71% N.E.	-0,91% N.E.	6,13% N.E.	-1,08% N.E.
AXA World Funds - Force 8 Benchmark	23,12% N.E.	12,93% N.E.	-4,44% N.E.	9,94% N.E.	-1,95% N.E.
AXA World Funds – Framlington Optimal Income Benchmark	6,49% N.E.	8,61% N.E.	-1,93% N.E.	4,29% N.E.	-1,58% N.E.
Carmignac Portfolio -Commodities Benchmark	70,27% 6,73%	42,02% 21,87%	-21,12% -13,13%	24,02% 4,16%	2,85% -4,85%
Carmignac Portfolio - Grande Europe Benchmark	30,34% 27,99%	15,81% 8,63%	-14,47% -11,34%	8,89% 7,23%	-4,60% -7,71%
Carmignac Gestion - Carmignac Emergents Benchmark	68,41% 69,89%	30,93% 24,76%	-12,09% -17,75%	24,69% 20,36%	0,99% 0,47%
Carmignac Gestion - Carmignac Investissement Benchmark	42,58% 28,05%	15,76% 18,39%	-9,95% -6,39%	14,12% 12,38%	4,46% -3,65%
Carmignac Gestion - Carmignac Patrimoine Benchmark	17,59% 3,36%	6,93% 15,28%	-0,76% 1,76%	7,66% 6,64%	6,38% 1,16%
BNP PARIBAS L1 - Absolute Return Balanced Benchmark	1,91% 0,73%	1,52% 0,44%	-1,08% 0,88%	0,77% 0,68%	-0,10% 2,00%
BNP PARIBAS L1 - Absolute Return Growth Benchmark	2,85% 0,73%	3,18% 0,44%	-2,58% 0,88%	1,12% 0,68%	-0,25% 2,00%
BNP PARIBAS L1 - Absolute Return Stability Benchmark	-1,64% 0,73%	0,57% 0,44%	-0,16% 0,88%	0,68% 0,68%	0,53% 2,00%
GLG Investments PLC - GLG Global Equity Benchmark	22,65% N.E.	6,52% N.E.	-13,78% N.E.	4,05% N.E.	-7,75% N.E.

Credemvita SpA

Società con unico socio, soggetta ad attività di direzione e coordinamento (ex art. 2497 bis c.c.) da parte di Credito Emiliano S.p.A. Capitale interamente versato di euro 61.600.080 - REA n° 185343 presso la Camera di Commercio di Reggio Emilia - Registro delle Imprese di Reggio Emilia - Codice Fiscale e Partita IVA 01437550351 - Iscrizione all'Albo delle Imprese di Assicurazione n° 1.00105 - Sede Legale e Direzione Via Mirabello, 2 42122 Reggio Emilia (Italia) - Tel: +39 0522 586000 - Fax: +39 0522 452704 www.credemvita.it - info@credemvita.it





CREDEMVITA

	Rendimento annuo			Rendimento medio annuo composto	
	Anno 2009	Anno 2010	Anno 2011	Ultimi 3 anni	Ultimi 5 anni
GLG Investments PLC - GLG Global Convertible UCITS Benchmark	38,41% N.E.	5,62% N.E.	-9,90% N.E.	9,62% N.E.	-2,26% N.E.
Euromobiliare International Fund - Euro Cash Benchmark	1,98% 1,38%	0,26% 0,81%	1,24% 2,23%	1,15% 1,47%	2,13% 2,58%
Franklin Templeton Investment Funds - Templeton Global Bond Fund (H1) Benchmark	18,36% 1,90%	11,64% 14,11%	-3,20% 10,58%	8,55% 8,74%	N.E. 8,83%
Carmignac Gestion - Carmignac Court Terme Benchmark	0,93% 0,73%	0,41% 0,44%	0,95% 0,88%	0,76% 0,68%	1,99% 2,00%
BlackRock Global Funds - Euro Short Duration Bond Fund Benchmark	9,39% 5,79%	1,23% 1,68%	1,43% 2,30%	3,95% 3,24%	3,83% 3,85%
BlackRock Global Funds - Global Allocation Fund Benchmark	20,33% 15,51%	6,90% 18,76%	-5,17% 0,80%	6,85% 11,41%	1,00% 3,57%
BlackRock Global Funds - Global Government Bond Fund Benchmark	3,54% -2,14%	3,71% 10,53%	3,44% 5,50%	3,57% 4,50%	3,45% 4,56%
Euromobiliare International Fund - QFund90 Reload Benchmark	N.E. 8,88%	-4,33% -0,96%	-4,95% -4,45%	N.E. 1,00%	N.E. -1,52%
Euromobiliare International Fund - QFund97 Benchmark	N.E. 3,58%	-1,27% 0,33%	-1,39% -0,03%	N.E. 1,28%	N.E. 1,42%
Franklin Templeton Investment Funds - Franklin Mutual European Fund Benchmark	21,02% 27,15%	11,76% 8,04%	-8,22% -10,94%	7,47% 6,96%	-3,78% -7,78%
Franklin Templeton Investment Funds - Franklin U.S. Opportunities Fund Benchmark	38,78% 33,39%	29,10% 26,13%	-0,72% 5,38%	21,17% 21,03%	3,29% 2,82%
Franklin Templeton Investment Funds - Templeton Asian Growth Fund Benchmark	98,34% 63,88%	39,12% 25,44%	-12,07% -16,63%	34,37% 19,67%	8,15% 0,58%
JPMorgan Funds - Emerging Markets Debt Fund Benchmark	31,99% 25,36%	13,75% 11,16%	5,44% 7,39%	16,55% 14,38%	2,44% 6,92%
JPMorgan Funds - Global Natural Resources Fund Benchmark	111,40% 53,47%	49,86% 35,74%	-27,55% -13,02%	31,91% 21,91%	0,68% 6,27%
JPMorgan Investment Funds - Global Total Return Fund Benchmark	17,21% 0,89%	6,42% 0,52%	-4,06% 1,13%	6,17% 0,85%	-1,29% 2,23%
Julius Baer Multibond - Absolute Return Bond Fund Benchmark	9,64% 1,32%	2,62% 0,73%	-0,86% 1,32%	3,71% 1,12%	3,01% 2,53%

Credemvita SpA

Società con unico socio, soggetta ad attività di direzione e coordinamento (ex art. 2497 bis c.c.) da parte di Credito Emiliano S.p.A. Capitale interamente versato di euro 61.600.080 - REA n° 185343 presso la Camera di Commercio di Reggio Emilia - Registro delle Imprese di Reggio Emilia - Codice Fiscale e Partita IVA 01437550351 - Iscrizione all'Albo delle Imprese di Assicurazione n° 1.00105 - Sede Legale e Direzione Via Mirabello, 2 42122 Reggio Emilia (Italia) - Tel: +39 0522 586000 - Fax: +39 0522 452704 www.credemvita.it - info@credemvita.it





CREDEMVITA

	Rendimento annuo			Rendimento medio annuo composto	
	Anno 2009	Anno 2010	Anno 2011	Ultimi 3 anni	Ultimi 5 anni
Julius Baer Multibond - Euro Bond Fund	4,17%	5,09%	4,34%	4,53%	1,30%
Benchmark	7,74%	-5,51%	3,19%	1,65%	2,35%*
Amundi Funds – Absolute Volatility Arbitrage	1,86%	0,80%	-0,46%	0,73%	2,35%
Benchmark	0,73%	0,44%	0,89%	0,69%	1,99%
Amundi Funds – Absolute Volatility Euro Equities	5,44%	7,14%	1,98%	4,83%	8,13%
Benchmark	N.E.	N.E.	N.E.	N.E.	N.E.
Amundi International Sicav	N.E.	12,74%	-3,00%	N.E.	N.E.
Benchmark	N.E.	N.E.	N.E.	N.E.	N.E.
Julius Baer Multibond - Absolute Return Bond Fund Plus	14,56%	4,17%	0,06%	6,09%	4,26%
Benchmark	1,32%	0,73%	1,32%	1,12%	2,53%
Julius Baer Multibond - Absolute Return Emerging Bond Fund	9,08%	0,08%	-1,32%	2,51%	N.E.
Benchmark	1,32%	0,73%	1,32%	1,12%	2,53%
Julius Baer Multibond - Global High Yield Bond Fund	47,25%	10,16%	-2,30%	16,59%	2,94%
Benchmark	60,99%	13,76%	5,96%	24,73%	6,99%
DNCA Invest - Evolutif	22,02%	3,61%	-6,79%	5,63%	N.E.
Benchmark	N.E.	N.E.	N.E.	N.E.	N.E.
DNCA Invest - Eurose	N.E.	N.E.	-1,61%	N.E.	N.E.
Benchmark	N.E.	N.E.	N.E.	N.E.	N.E.
DNCA Invest - European Bond Opportunities	N.E.	0,80%	-1,97%	N.E.	N.E.
Benchmark	4,51%	0,65%	1,18%	2,10%	3,35%

*Il rendimento per gli anni 2007/2008 si riferisce al Benchmark: CGBI European WGBI EUR, mentre i rendimenti degli anni successivi si riferiscono al nuovo Benchmark del fondo: 60% BofA ML EMU Direct Gov. Index (All Mat.); 40% BofA ML EMU Corp., LG Cap Index, Ex T1, UT2, LT2.

	Anno 2009	Anno 2010	Anno 2011	Ultimi 3 anni	Ultimi 5 anni
Tasso medio d'inflazione*	0,75%	1,55%	2,73%	1,68%	1,99%

* Variazione percentuale dell'indice dei prezzi al consumo per famiglie di operai e impiegati.

Attenzione: i rendimenti passati non sono indicativi di quelli futuri

2. Aggiornamento dei dati storici contenuti nella sezione F della Nota informativa

2.1 Dati storici di rendimento

Si riportano di seguito in forma grafica, per ciascun fondo esterno:

Credemvita SpA

Società con unico socio, soggetta ad attività di direzione e coordinamento (ex art. 2497 bis c.c.) da parte di Credito Emiliano S.p.A. Capitale interamente versato di euro 61.600.080 - REA n° 185343 presso la Camera di Commercio di Reggio Emilia - Registro delle Imprese di Reggio Emilia - Codice Fiscale e Partita IVA 01437550351 - Iscrizione all'Albo delle Imprese di Assicurazione n° 1.00105 - Sede Legale e Direzione Via Mirabello, 2 42122 Reggio Emilia (Italia) - Tel: +39 0522 586000 - Fax: +39 0522 452704 www.credemvita.it - info@credemvita.it



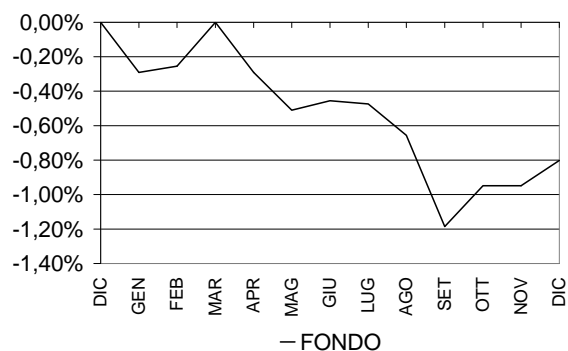
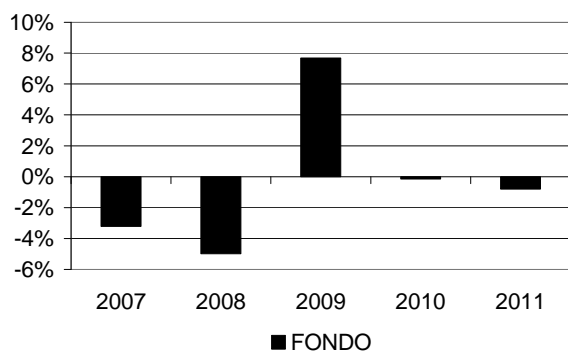


CREDEMVITA

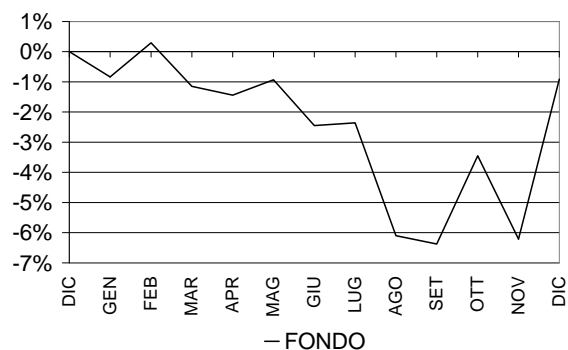
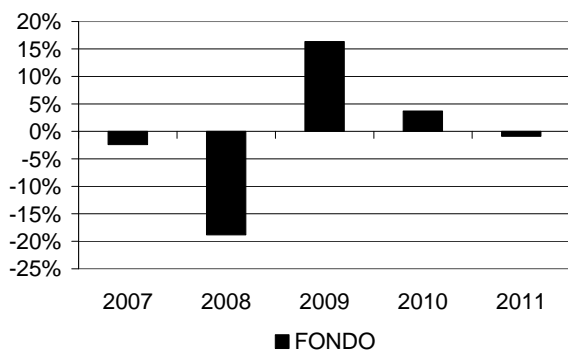
- * il confronto tra il rendimento annuo del fondo e del relativo benchmark negli ultimi 5 anni solari;
- * il confronto tra l'andamento del valore della quota del fondo esterno e del benchmark nel corso dell'ultimo anno solare.

Attenzione: i rendimenti passati non sono indicativi di quelli futuri

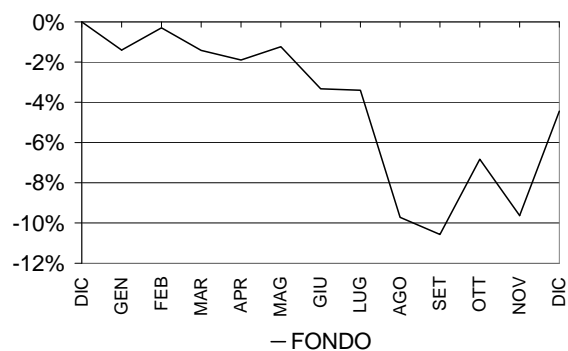
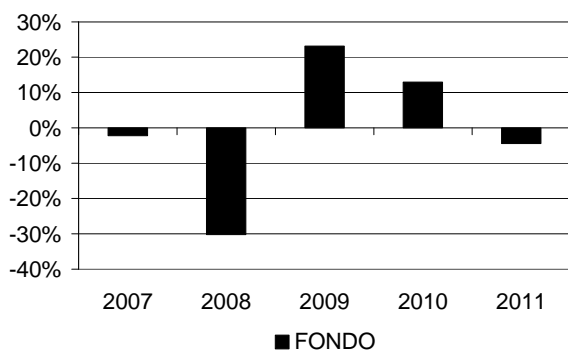
AXA WORLD FUNDS – FORCE 3 - Benchmark: N.E.



AXA WORLD FUNDS – FORCE 5 - Benchmark: N.E.



AXA WORLD FUNDS – FORCE 8 - Benchmark: N.E.



Credemvita SpA

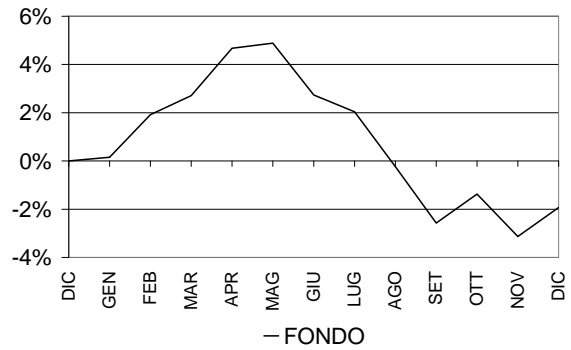
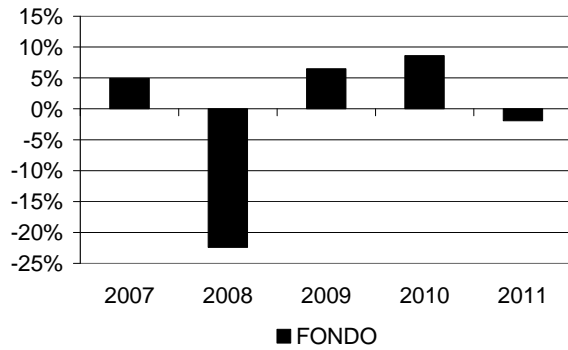
Società con unico socio, soggetta ad attività di direzione e coordinamento (ex art. 2497 bis c.c.) da parte di Credito Emiliano S.p.A. Capitale interamente versato di euro 61.600.080 - REA n° 185343 presso la Camera di Commercio di Reggio Emilia - Registro delle Imprese di Reggio Emilia - Codice Fiscale e Partita IVA 01437550351 - Iscrizione all'Albo delle Imprese di Assicurazione n° 1.00105 - Sede Legale e Direzione Via Mirabello, 2 42122 Reggio Emilia (Italia) - Tel: +39 0522 586000 - Fax: +39 0522 452704 www.credemvita.it - info@credemvita.it



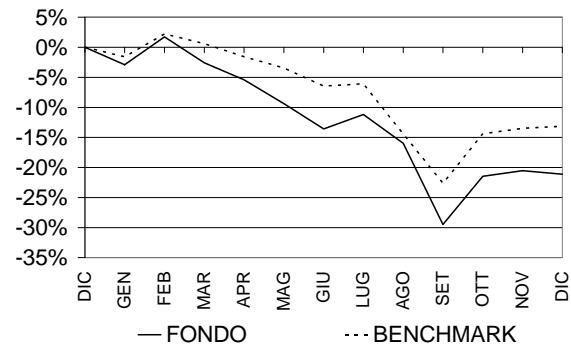
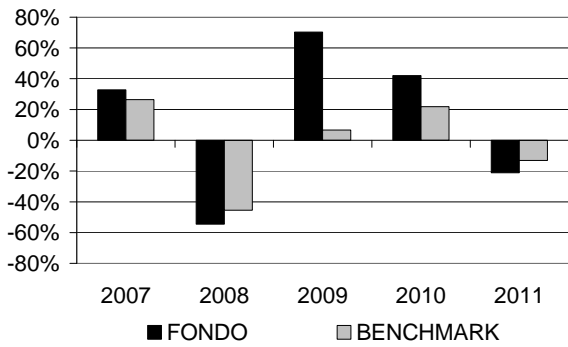


CREDEMVITA

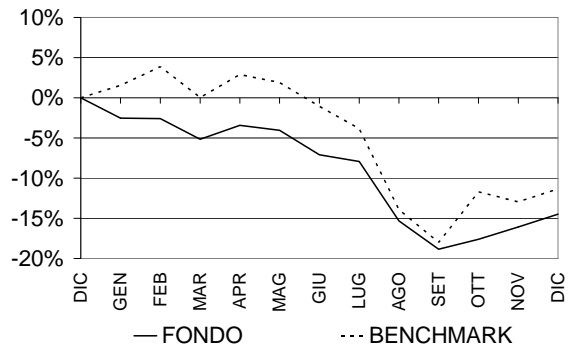
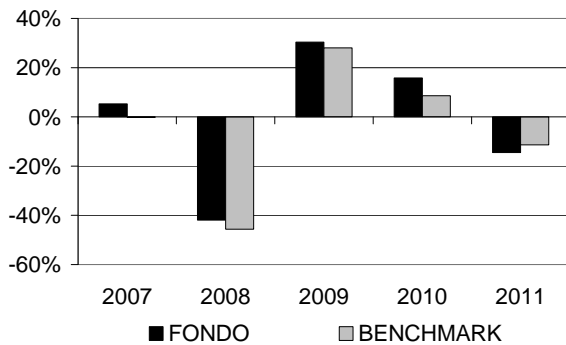
AXA WORLD FUNDS – FRAMLINGTON OPTIMAL INCOME - Benchmark: N.E.



CARMIGNAC PORTFOLIO – COMMODITIES - Benchmark: MSCI Carmignac Commodities



CARMIGNAC PORTFOLIO – GRANDE EUROPE - Benchmark: DJ STOXX 600



Credemvita SpA

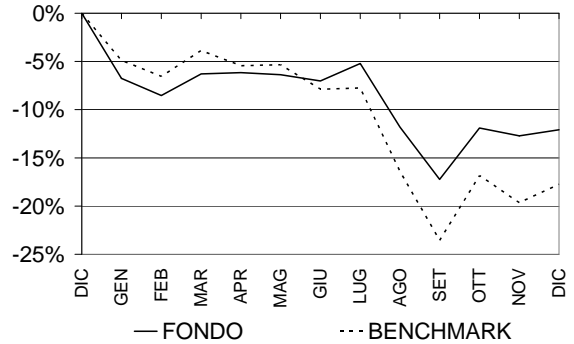
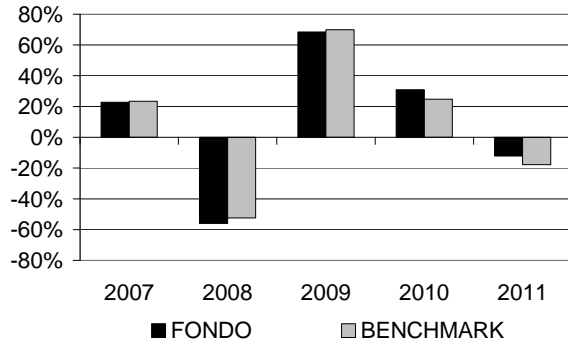
Società con unico socio, soggetta ad attività di direzione e coordinamento (ex art. 2497 bis c.c.) da parte di Credito Emiliano S.p.A. Capitale interamente versato di euro 61.600.080 - REA n° 185343 presso la Camera di Commercio di Reggio Emilia - Registro delle Imprese di Reggio Emilia - Codice Fiscale e Partita IVA 01437550351 - Iscrizione all'Albo delle Imprese di Assicurazione n° 1.00105 - Sede Legale e Direzione Via Mirabello, 2 42122 Reggio Emilia (Italia) - Tel: +39 0522 586000 - Fax: +39 0522 452704 www.credemvita.it - info@credemvita.it



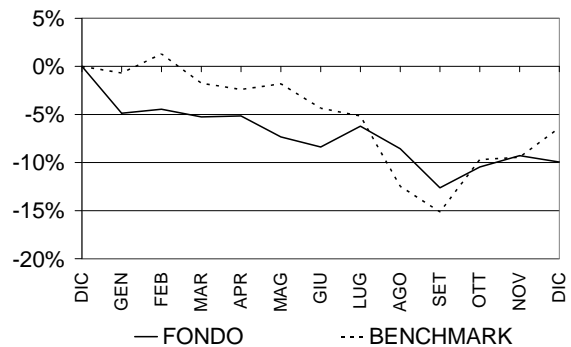
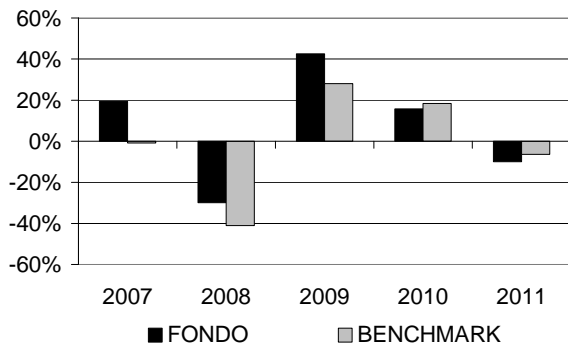


CREDEMVITA

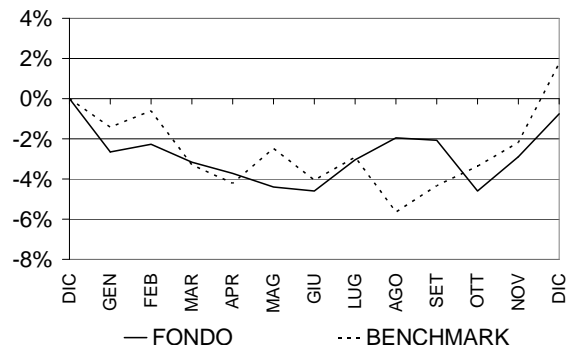
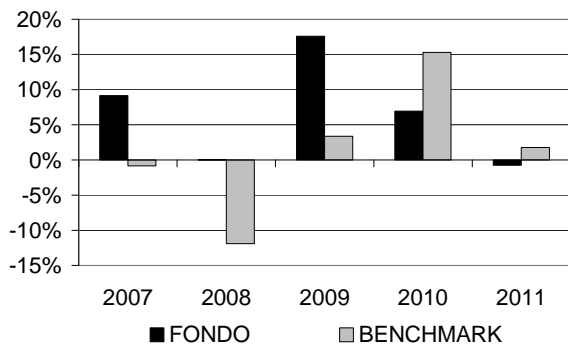
CARMIGNAC GESTION - CARMIGNAC EMERGENTS - Benchmark: MSCI Emerging Markets Index



CARMIGNAC GESTION - CARMIGNAC INVESTISSEMENT - Benchmark: MSCI All Countries World Index



CARMIGNAC GESTION - CARMIGNAC PATRIMOINE - Benchmark: 50% MSCI AC World Index - 50% Citigroup WGBI All Maturities Eur



Credemvita SpA

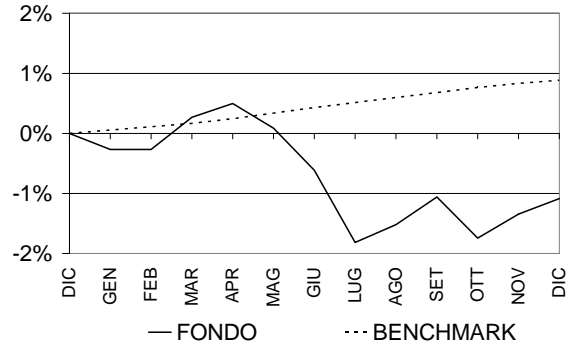
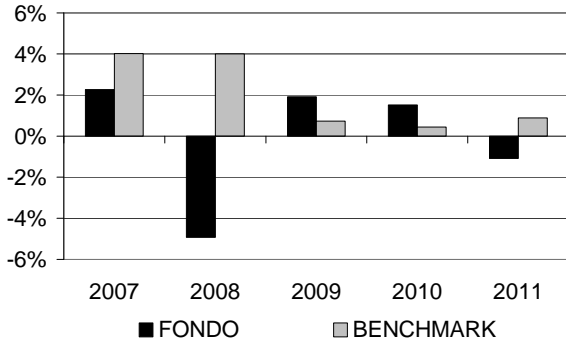
Società con unico socio, soggetta ad attività di direzione e coordinamento (ex art. 2497 bis c.c.) da parte di Credito Emiliano S.p.A. Capitale interamente versato di euro 61.600.080 - REA n° 185343 presso la Camera di Commercio di Reggio Emilia - Registro delle Imprese di Reggio Emilia - Codice Fiscale e Partita IVA 01437550351 - Iscrizione all'Albo delle Imprese di Assicurazione n° 1.00105 - Sede Legale e Direzione Via Mirabello, 2 42122 Reggio Emilia (Italia) - Tel: +39 0522 586000 - Fax: +39 0522 452704 www.credemvita.it - info@credemvita.it



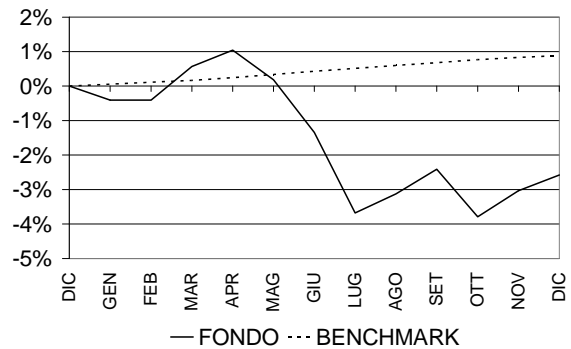
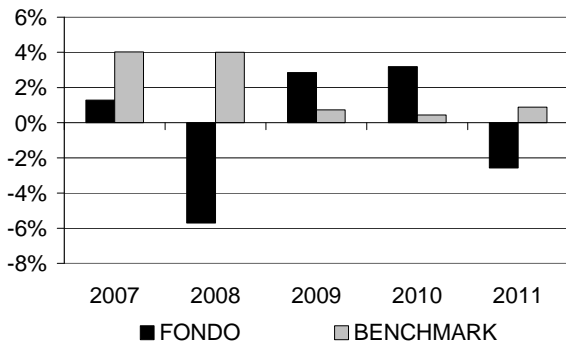


CREDEMVITA

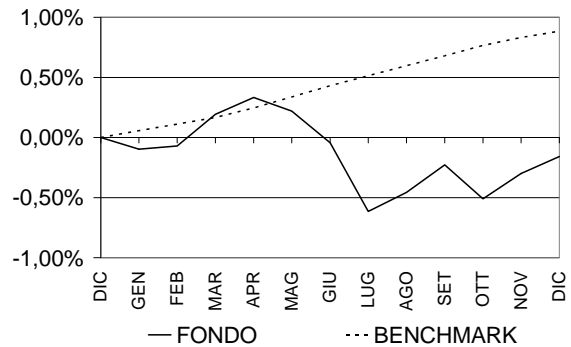
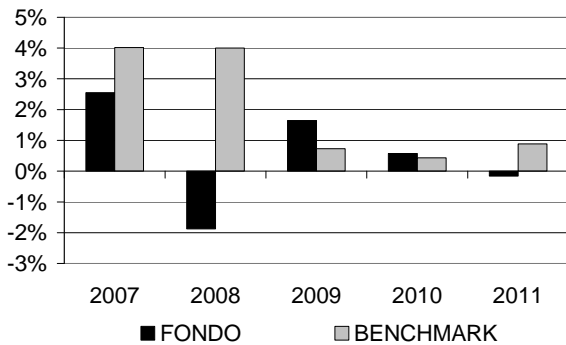
BNP PARIBAS L1 - ABSOLUTE RETURN BALANCED - Benchmark: EONIA



BNP PARIBAS L1 - ABSOLUTE RETURN GROWTH - Benchmark: EONIA



BNP PARIBAS L1 - ABSOLUTE RETURN STABILITY - Benchmark: EONIA



Credemvita SpA

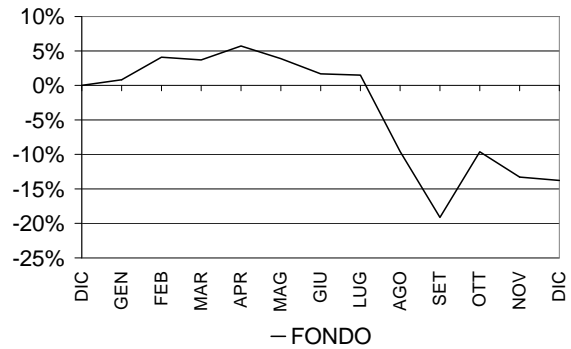
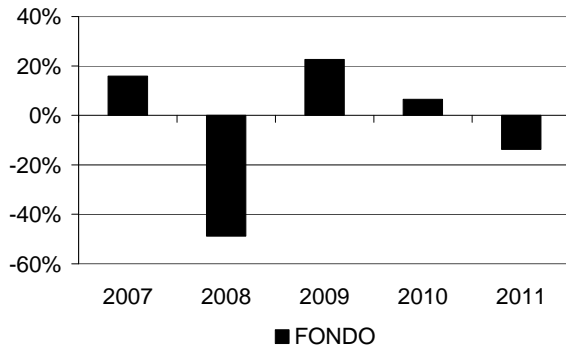
Società con unico socio, soggetta ad attività di direzione e coordinamento (ex art. 2497 bis c.c.) da parte di Credito Emiliano S.p.A. Capitale interamente versato di euro 61.600.080 - REA n° 185343 presso la Camera di Commercio di Reggio Emilia - Registro delle Imprese di Reggio Emilia - Codice Fiscale e Partita IVA 01437550351 - Iscrizione all'Albo delle Imprese di Assicurazione n° 1.00105 - Sede Legale e Direzione Via Mirabello, 2 42122 Reggio Emilia (Italia) - Tel: +39 0522 586000 - Fax: +39 0522 452704 www.credemvita.it - info@credemvita.it



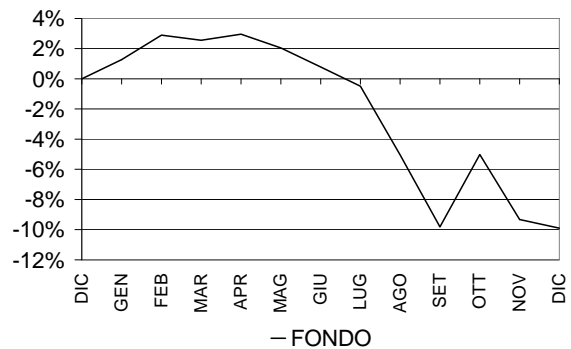
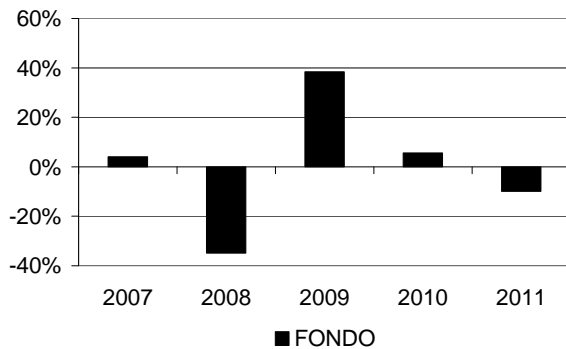


CREDEMVITA

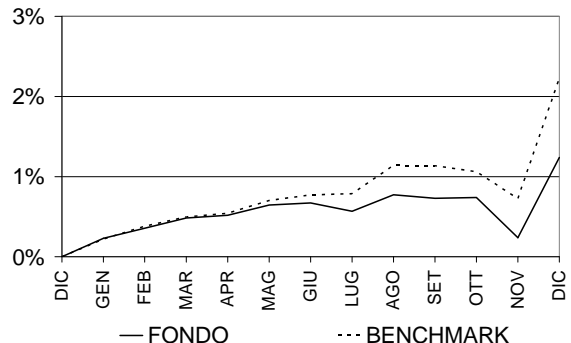
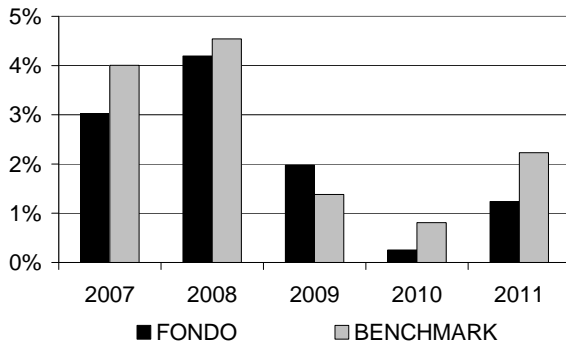
GLG INVESTMENTS PLC - GLG GLOBAL EQUITY - Benchmark: N.E.



GLG INVESTMENTS PLC - GLG GLOBAL CONVERTIBLE UCITS - Benchmark: N.E.



EUROMOBILIARE INTERNATIONAL FUND - EURO CASH - Benchmark: BofA Merrill Lynch Italy Government Bill Index, espresso in Euro.



Credemvita SpA

Società con unico socio, soggetta ad attività di direzione e coordinamento (ex art. 2497 bis c.c.) da parte di Credito Emiliano S.p.A. Capitale interamente versato di euro 61.600.080 - REA n° 185343 presso la Camera di Commercio di Reggio Emilia - Registro delle Imprese di Reggio Emilia - Codice Fiscale e Partita IVA 01437550351 - Iscrizione all'Albo delle Imprese di Assicurazione n° 1.00105 - Sede Legale e Direzione Via Mirabello, 2 42122 Reggio Emilia (Italia) - Tel: +39 0522 586000 - Fax: +39 0522 452704 www.credemvita.it - info@credemvita.it

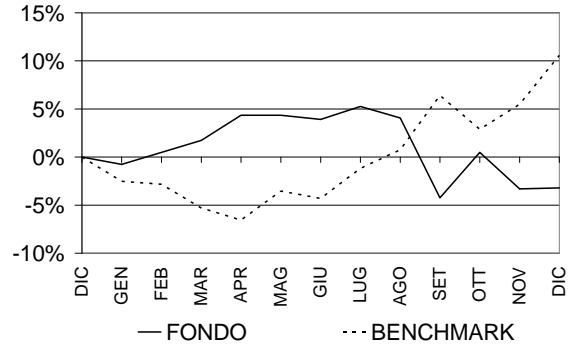
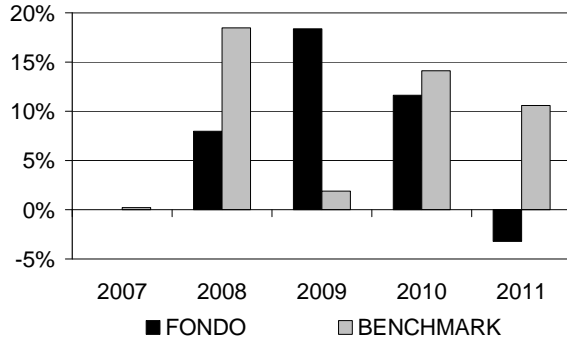




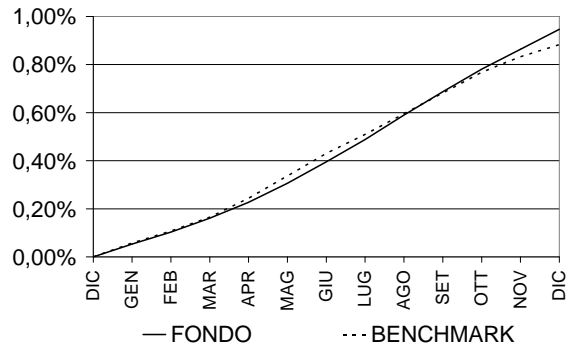
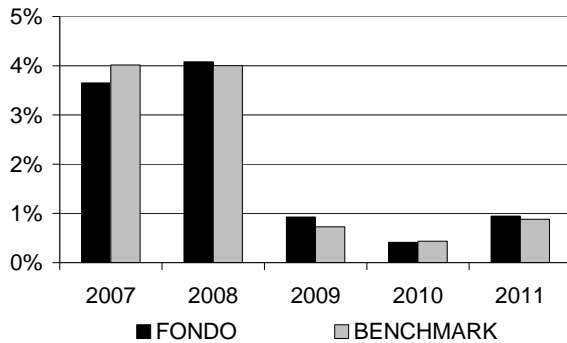
CREDEMVITA

FRANKLIN TEMPLETON INVESTMENT FUNDS – TEMPLETON GLOBAL BOND FUND (H1) -

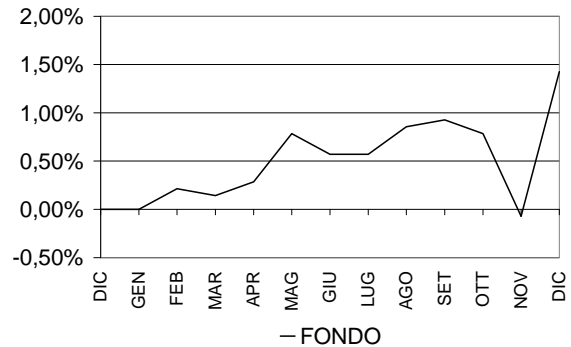
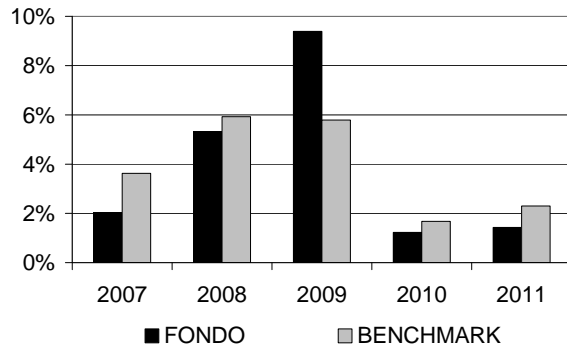
Benchmark: JPMorgan Global Government Bond Index.



CARMIGNAC GESTION - CARMIGNAC COURT TERME - Benchmark: EONIA (Euro Overnight Index Average).



BLACKROCK GLOBAL FUNDS – EURO SHORT DURATION BOND FUND – Benchmark: Barclays Capital Eur Agg 500mm 1-3yr.



Credemvita SpA

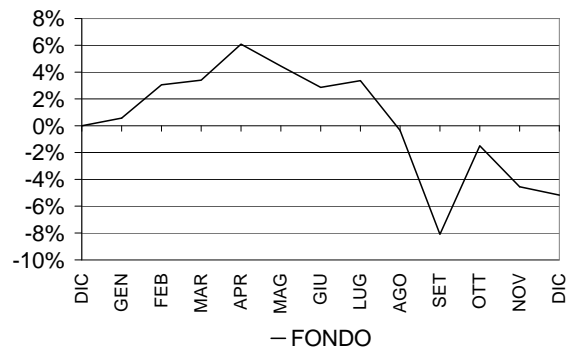
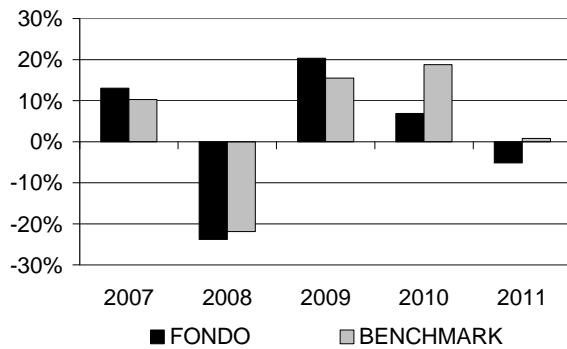
Società con unico socio, soggetta ad attività di direzione e coordinamento (ex art. 2497 bis c.c.) da parte di Credito Emiliano S.p.A. Capitale interamente versato di euro 61.600.080 - REA n° 185343 presso la Camera di Commercio di Reggio Emilia - Registro delle Imprese di Reggio Emilia - Codice Fiscale e Partita IVA 01437550351 - Iscrizione all'Albo delle Imprese di Assicurazione n° 1.00105 - Sede Legale e Direzione Via Mirabello, 2 42122 Reggio Emilia (Italia) - Tel: +39 0522 586000 - Fax: +39 0522 452704 www.credemvita.it - info@credemvita.it



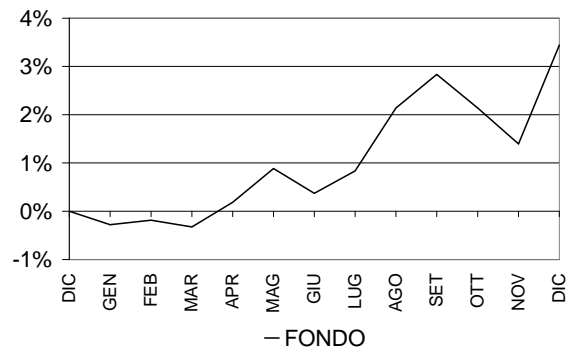
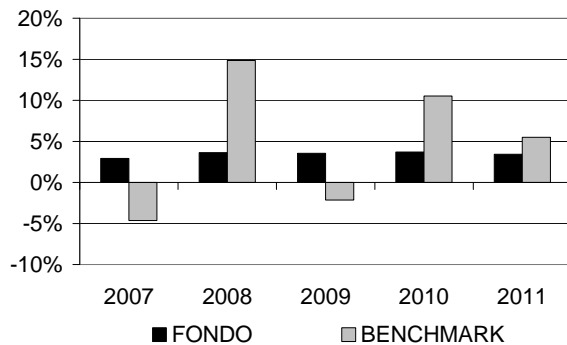


CREDEMVITA

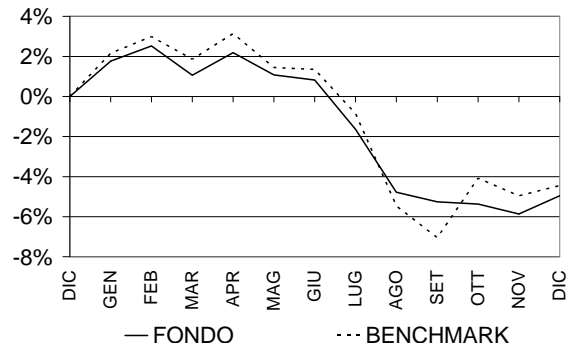
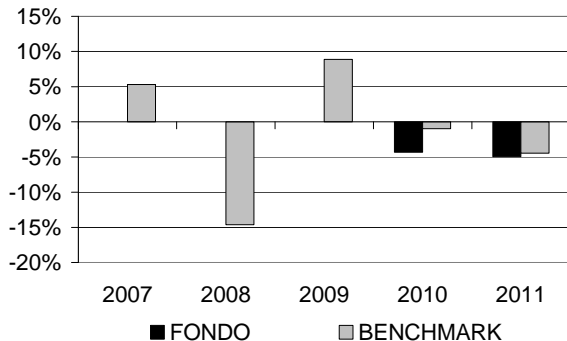
BLACKROCK GLOBAL FUNDS – GLOBAL ALLOCATION FUND – Benchmark: MLIIF Global Allocation Composite (36% S&P 500 Composite, 24% FTSE World (ex-US), 24% ML US Treasury Current 5 Year, 16% Citigroup Non-USD World Government Bond Index).



BLACKROCK GLOBAL FUNDS – GLOBAL GOVERNMENT BOND FUND – Benchmark: Citigroup World Government Bond Index (Euro Hedged).



EUROMOBILIARE INTERNATIONAL FUND – QFUND90 RELOAD – Benchmark: 35% Dow Jones Euro Stoxx 50 in Euro 65% MTS Italia BOT ex-Banca d'Italia 17:30 in Euro.



Credemvita SpA

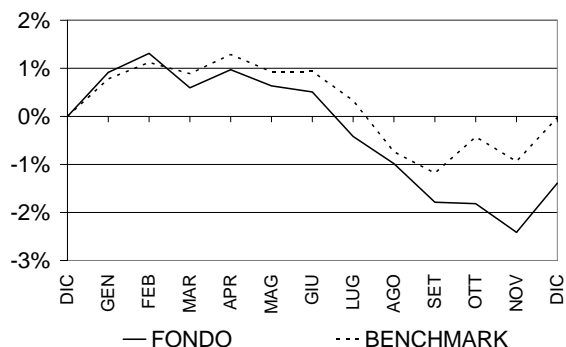
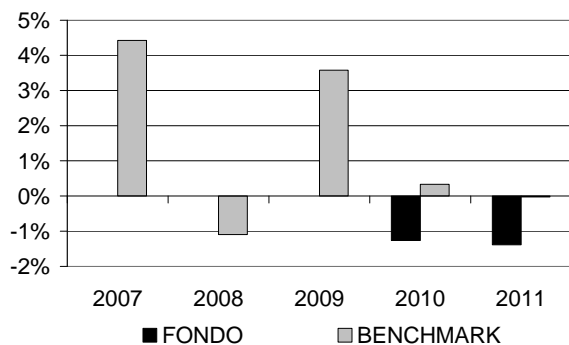
Società con unico socio, soggetta ad attività di direzione e coordinamento (ex art. 2497 bis c.c.) da parte di Credito Emiliano S.p.A. Capitale interamente versato di euro 61.600.080 - REA n° 185343 presso la Camera di Commercio di Reggio Emilia - Registro delle Imprese di Reggio Emilia - Codice Fiscale e Partita IVA 01437550351 - Iscrizione all'Albo delle Imprese di Assicurazione n° 1.00105 - Sede Legale e Direzione Via Mirabello, 2 42122 Reggio Emilia (Italia) - Tel: +39 0522 586000 - Fax: +39 0522 452704 www.credemvita.it - info@credemvita.it



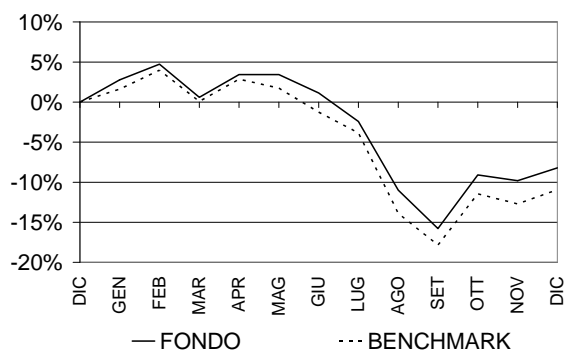
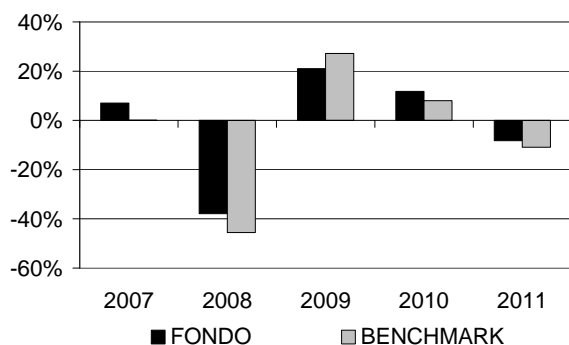


CREDEMVITA

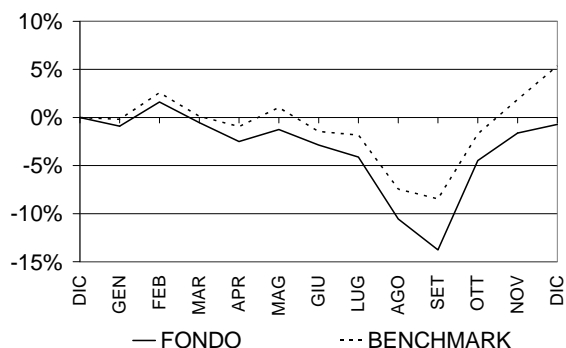
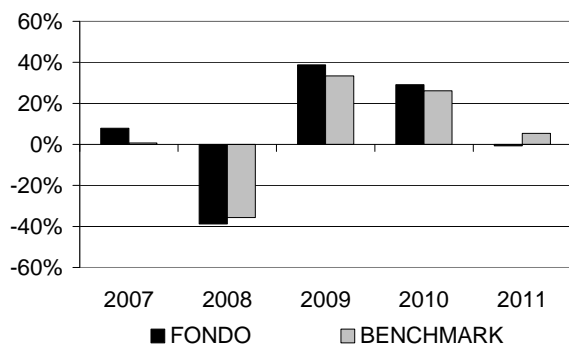
EUROMOBILIARE INTERNATIONAL FUND – QFUND97 – Benchmark: 10% Dow Jones Euro Stoxx 50 in Euro e 90% MTS Italia BOT ex-Banca d'Italia 17.30 in Euro.



FRANKLIN TEMPLETON INVESTMENT FUNDS – FRANKLIN MUTUAL EUROPEAN FUND – Benchmark: MSCI EUROPE INDEX.



FRANKLIN TEMPLETON INVESTMENT FUNDS – FRANKLIN U.S. OPPORTUNITIES FUND – Benchmark: Russel 3000 Growth index.



Credemvita SpA

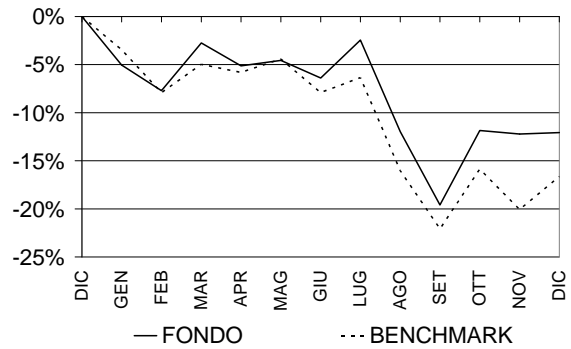
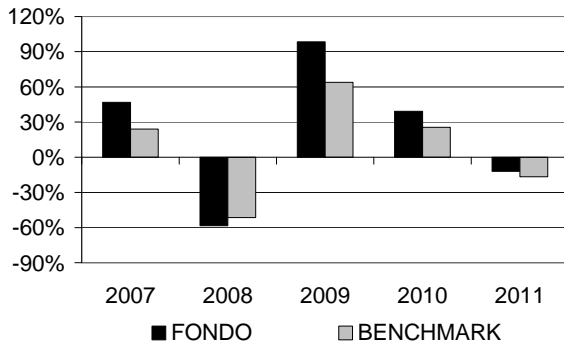
Società con unico socio, soggetta ad attività di direzione e coordinamento (ex art. 2497 bis c.c.) da parte di Credito Emiliano S.p.A. Capitale interamente versato di euro 61.600.080 - REA n° 185343 presso la Camera di Commercio di Reggio Emilia - Registro delle Imprese di Reggio Emilia - Codice Fiscale e Partita IVA 01437550351 - Iscrizione all'Albo delle Imprese di Assicurazione n° 1.00105 - Sede Legale e Direzione Via Mirabello, 2 42122 Reggio Emilia (Italia) - Tel: +39 0522 586000 - Fax: +39 0522 452704 www.credemvita.it - info@credemvita.it



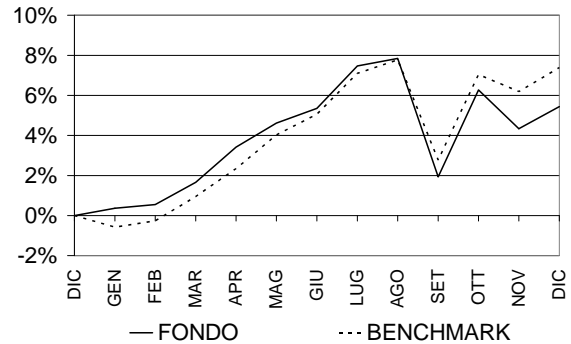
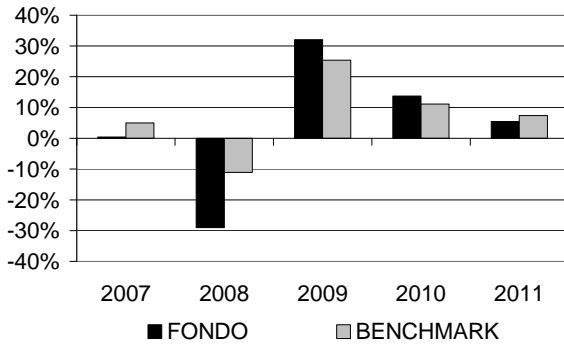


CREDEMVITA

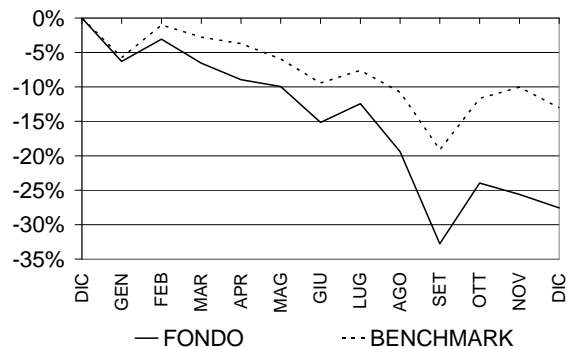
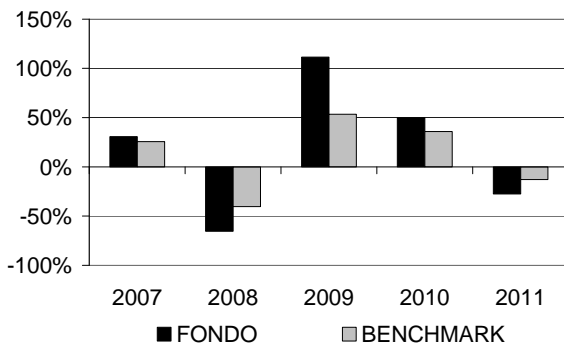
FRANKLIN TEMPLETON INVESTMENT FUNDS – TEMPLETON ASIAN GROWTH FUND – Benchmark: MSCI All Country Asia ex Japan Index.



JPMORGAN FUNDS – EMERGING MARKETS DEBT FUND – Benchmark: JPMorgan Emerging Markets Bond Index Plus, hedged into EUR (Total Return Gross).



JPMORGAN FUNDS – GLOBAL NATURAL RESOURCES FUND – Benchmark: HSBC Gold, Mining & Energy Index (Total Return Net).



Credemvita SpA

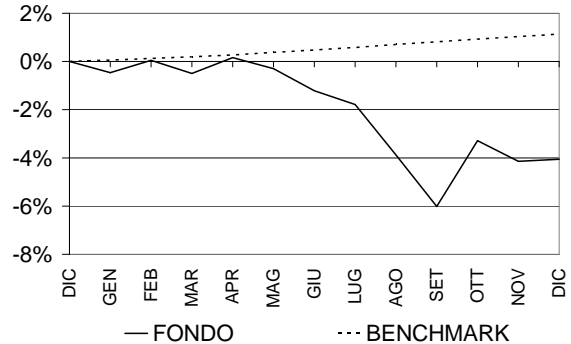
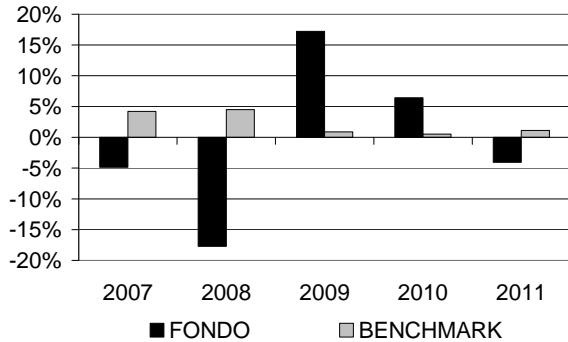
Società con unico socio, soggetta ad attività di direzione e coordinamento (ex art. 2497 bis c.c.) da parte di Credito Emiliano S.p.A. Capitale interamente versato di euro 61.600.080 - REA n° 185343 presso la Camera di Commercio di Reggio Emilia - Registro delle Imprese di Reggio Emilia - Codice Fiscale e Partita IVA 01437550351 - Iscrizione all'Albo delle Imprese di Assicurazione n° 1.00105 - Sede Legale e Direzione Via Mirabello, 2 42122 Reggio Emilia (Italia) - Tel: +39 0522 586000 - Fax: +39 0522 452704 www.credemvita.it - info@credemvita.it



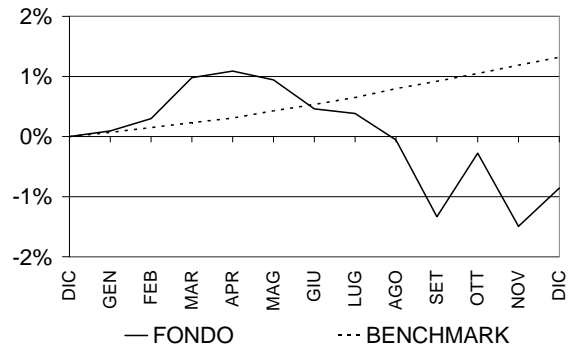
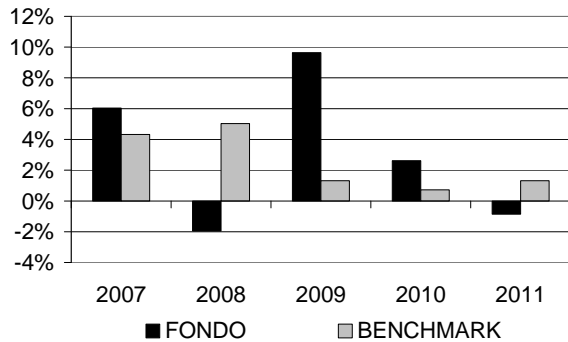


CREDEMVITA

JPMORGAN INVESTMENT FUNDS – GLOBAL TOTAL RETURN FUND – Benchmark: British Bankers' Association (BBA) LIBOR one-month Euro deposits

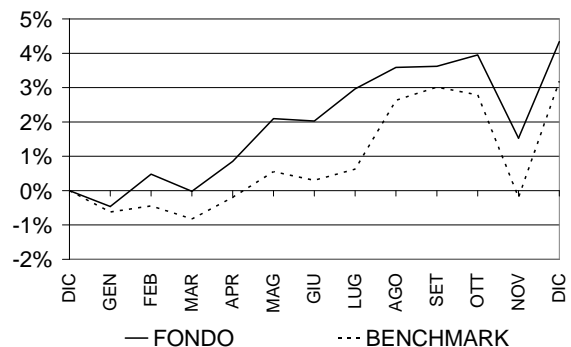
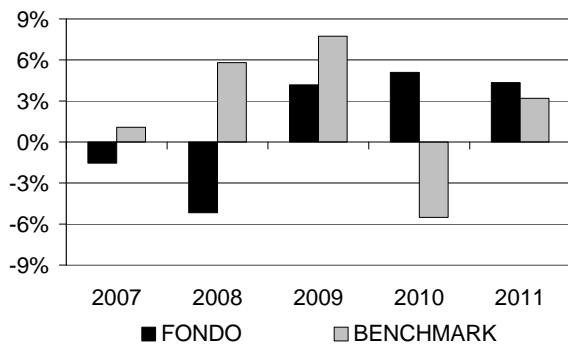


JULIUS BAER MULTIBOND – ABSOLUTE RETURN BOND FUND – Benchmark: Euribor a 3 mesi.



JULIUS BAER MULTIBOND – EURO BOND FUND – Benchmark*: 60% BofA ML EMU Direct Gov. Index (All Mat.); 40% BofA ML EMU Corp., LG Cap Index, Ex T1, UT2, LT2

*Il rendimento per gli anni 2007/2008 si riferisce al Benchmark: CGBI European WGBI EUR, mentre i rendimenti degli anni successivi si riferiscono al nuovo Benchmark del fondo: 60% BofA ML EMU Direct Gov. Index (All Mat.); 40% BofA ML EMU Corp., LG Cap Index, Ex T1, UT2, LT2.



Credemvita SpA

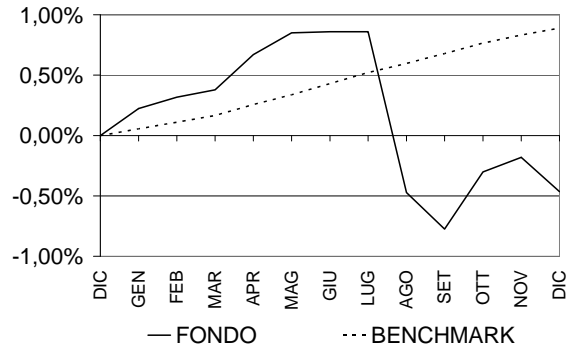
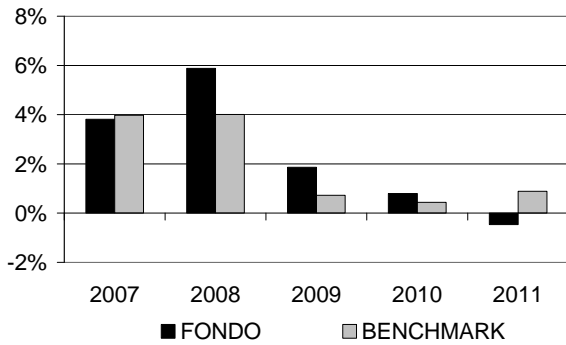
Società con unico socio, soggetta ad attività di direzione e coordinamento (ex art. 2497 bis c.c.) da parte di Credito Emiliano S.p.A. Capitale interamente versato di euro 61.600.080 - REA n° 185343 presso la Camera di Commercio di Reggio Emilia - Registro delle Imprese di Reggio Emilia - Codice Fiscale e Partita IVA 01437550351 - Iscrizione all'Albo delle Imprese di Assicurazione n° 1.00105 - Sede Legale e Direzione Via Mirabello, 2 42122 Reggio Emilia (Italia) - Tel: +39 0522 586000 - Fax: +39 0522 452704 www.credemvita.it - info@credemvita.it



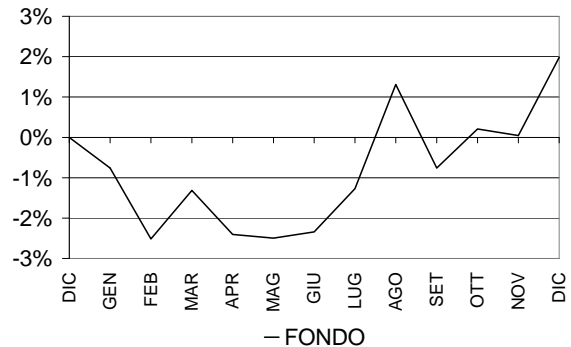
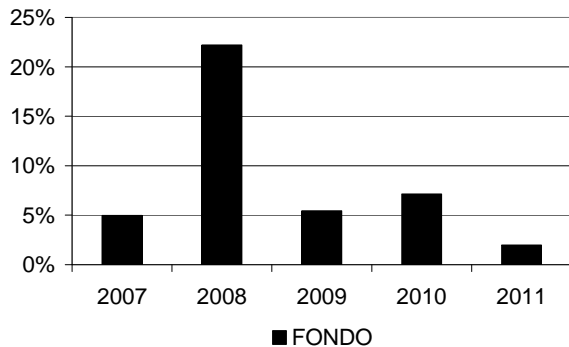


CREDEMVITA

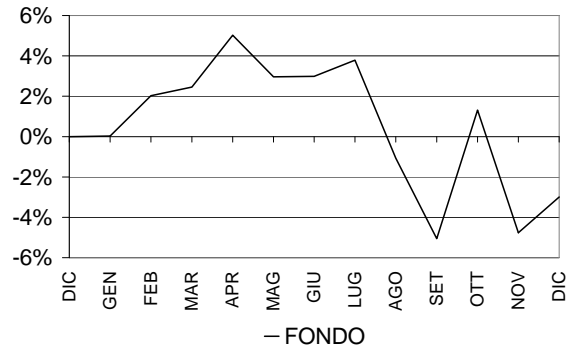
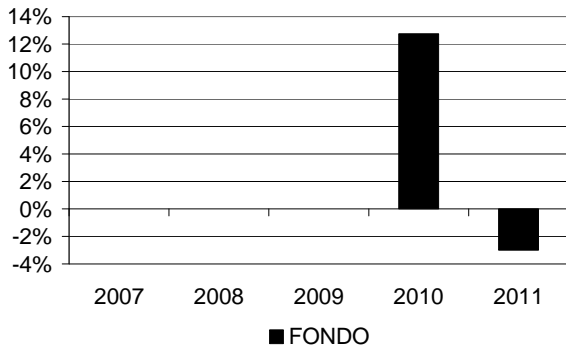
AMUNDI FUNDS - ABSOLUTE VOLATILITY ARBITRAGE - Benchmark: EONIA Capitalizzato



AMUNDI FUNDS - ABSOLUTE VOLATILITY EURO EQUITIES - Benchmark: N.E.



AMUNDI INTERNATIONAL SICAV - Benchmark: N.E.



Credemvita SpA

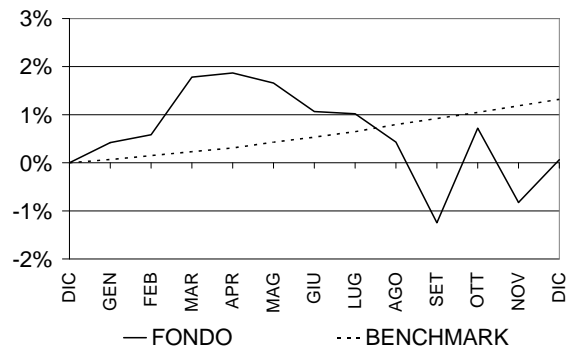
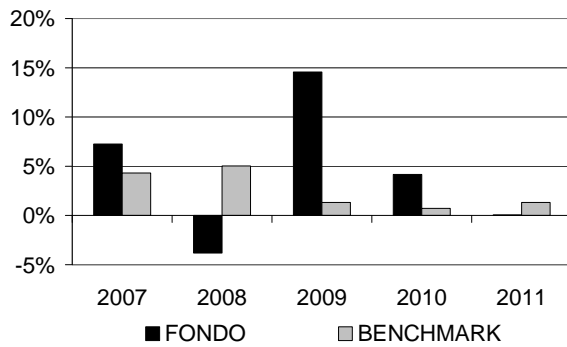
Società con unico socio, soggetta ad attività di direzione e coordinamento (ex art. 2497 bis c.c.) da parte di Credito Emiliano S.p.A. Capitale interamente versato di euro 61.600.080 - REA n° 185343 presso la Camera di Commercio di Reggio Emilia - Registro delle Imprese di Reggio Emilia - Codice Fiscale e Partita IVA 01437550351 - Iscrizione all'Albo delle Imprese di Assicurazione n° 1.00105 - Sede Legale e Direzione Via Mirabello, 2 42122 Reggio Emilia (Italia) - Tel: +39 0522 586000 - Fax: +39 0522 452704 www.credemvita.it - info@credemvita.it



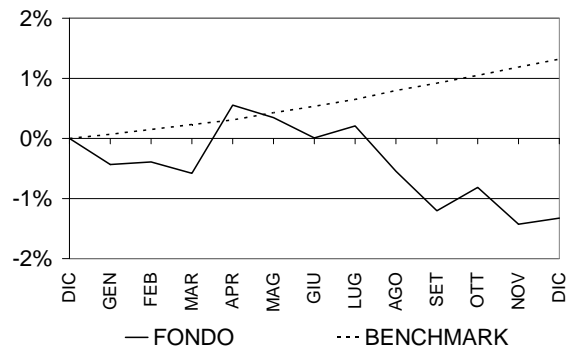
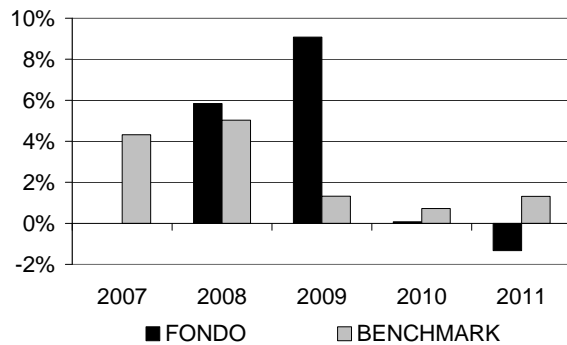


CREDEMVITA

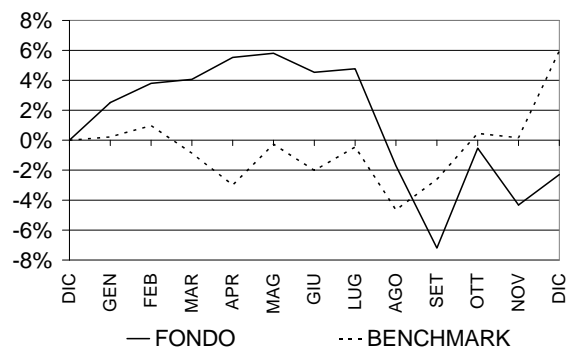
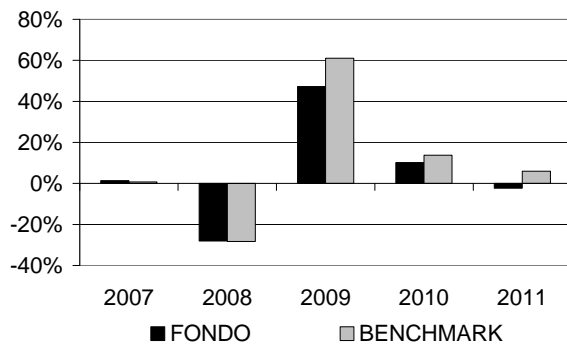
JULIUS BAER MULTIBOND - ABSOLUTE RETURN BOND FUND PLUS - Benchmark: Euribor a 3 mesi



JULIUS BAER MULTIBOND - ABSOLUTE RETURN EMERGING BOND FUND - Benchmark: Euribor a 3 mesi



JULIUS BAER MULTIBOND - GLOBAL HIGH YIELD BOND FUND - Benchmark: BofA ML Global High Yield Constrained Hedged



Credemvita SpA

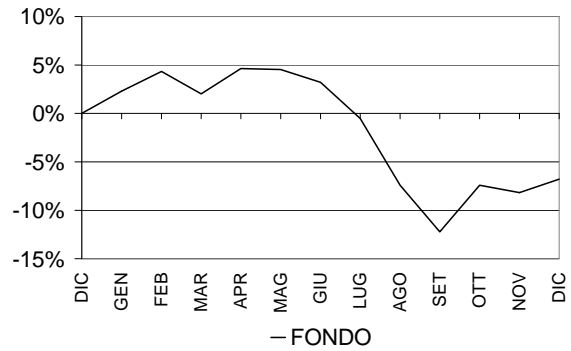
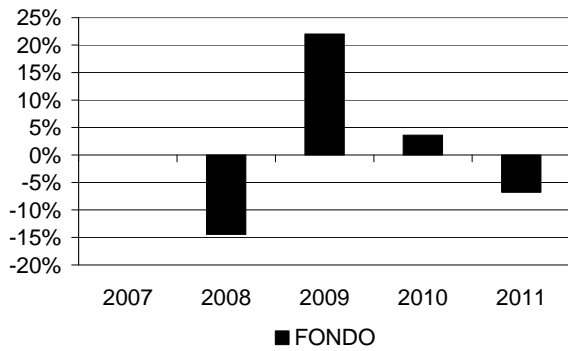
Società con unico socio, soggetta ad attività di direzione e coordinamento (ex art. 2497 bis c.c.) da parte di Credito Emiliano S.p.A. Capitale interamente versato di euro 61.600.080 - REA n° 185343 presso la Camera di Commercio di Reggio Emilia - Registro delle Imprese di Reggio Emilia - Codice Fiscale e Partita IVA 01437550351 - Iscrizione all'Albo delle Imprese di Assicurazione n° 1.00105 - Sede Legale e Direzione Via Mirabello, 2 42122 Reggio Emilia (Italia) - Tel: +39 0522 586000 - Fax: +39 0522 452704 www.credemvita.it - info@credemvita.it



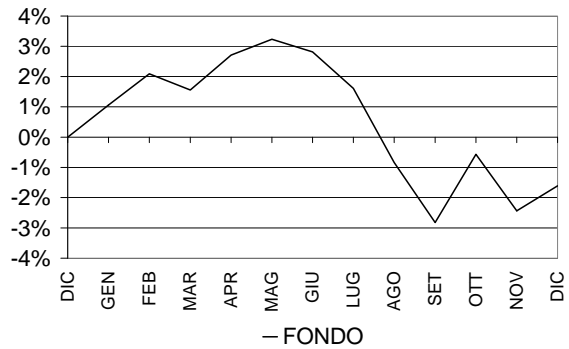
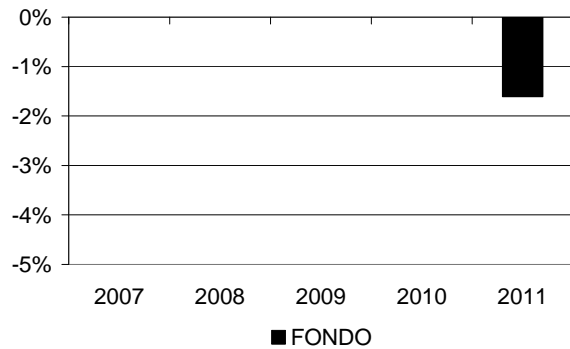


CREDEMVITA

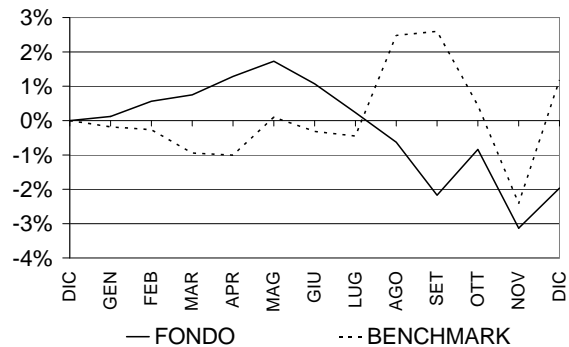
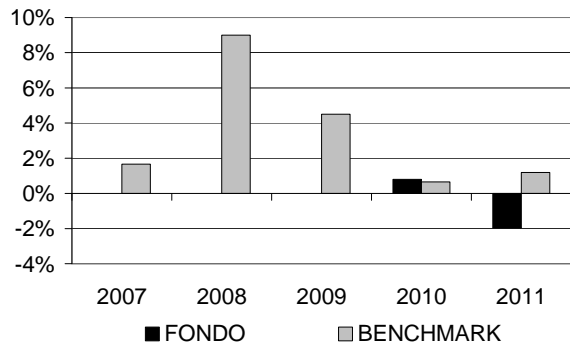
DNCA INVEST - EVOLUTIF - Benchmark: N.E.



DNCA INVEST - EUROSE - Benchmark: N.E



DNCA INVEST - EUROPEAN BOND OPPORTUNITIES - Benchmark: Euro MTS Global



Credemvita SpA

Società con unico socio, soggetta ad attività di direzione e coordinamento (ex art. 2497 bis c.c.) da parte di Credito Emiliano S.p.A. Capitale interamente versato di euro 61.600.080 - REA n° 185343 presso la Camera di Commercio di Reggio Emilia - Registro delle Imprese di Reggio Emilia - Codice Fiscale e Partita IVA 01437550351 - Iscrizione all'Albo delle Imprese di Assicurazione n° 1.00105 - Sede Legale e Direzione Via Mirabello, 2 42122 Reggio Emilia (Italia) - Tel: +39 0522 586000 - Fax: +39 0522 452704 www.credemvita.it - info@credemvita.it





CREDEMVITA

2.2 Dati storici di rischio

Si riporta di seguito il confronto tra la volatilità (annualizzata) di ogni fondo esterno e del relativo benchmark nel corso dell'ultimo anno solare.

La volatilità è espressione della variabilità del rendimento del fondo (e del relativo benchmark) nel tempo, e rappresenta quindi la tendenza dei valori della quota a discostarsi dal valore medio nel periodo considerato.

Volatilità registrata nell'ultimo anno solare (2011)		
	Fondo	Benchmark
AXA World Funds - Force 3	0,84%	N.E.
AXA World Funds - Force 5	7,87%	N.E.
AXA World Funds - Force 8	10,66%	N.E.
AXA World Funds - Framlington Optimal Income	7,65%	N.E.
Carmignac Portfolio -Commodities	25,37%	20,53%
Carmignac Portfolio - Grande Europe	14,38%	22,00%
Carmignac Gestion - Carmignac Emergents	17,30%	19,38%
Carmignac Gestion - Carmignac Investissement	14,46%	16,07%
Carmignac Gestion - Carmignac Patrimoine	9,80%	7,89%
BNP PARIBAS L1 - Absolute Return Balanced	3,07%	0,04%
BNP PARIBAS L1 - Absolute Return Growth	6,09%	0,04%
BNP PARIBAS L1 - Absolute Return Stability	1,36%	0,04%
GLG Investments PLC - GLG Global Equity	23,16%	N.E.
GLG Investments PLC - GLG Global Convertible UCITS	8,16%	N.E.
Euromobiliare International Fund - Euro Cash	0,83%	0,77%
Franklin Templeton Investment Funds - Templeton Global Bond Fund (H1)	8,02%	5,58%
Carmignac Gestion - Carmignac Court Terme	0,04%	0,07%
BlackRock Global Funds - Euro Short Duration Bond Fund	1,56%	N.D.
BlackRock Global Funds - Global Allocation Fund	13,51%	N.D.
BlackRock Global Funds - Global Government Bond Fund	2,36%	N.D.
Euromobiliare International Fund - QFund90 Reload	5,05%	8,64%
Euromobiliare International Fund - QFund97	2,40%	2,89%
Franklin Templeton Investment Funds - Franklin Mutual European Fund	21,03%	22,24%
Franklin Templeton Investment Funds - Franklin U.S. Opportunities Fund	24,69%	24,14%
Franklin Templeton Investment Funds - Templeton Asian Growth Fund	21,90%	23,82%
JPMorgan Funds - Emerging Markets Debt Fund	5,64%	6,91%
JPMorgan Funds - Global Natural Resources Fund	28,09%	16,43%
JPMorgan Investment Funds - Global Total Return Fund	5,73%	0,10%
Julius Baer Multibond - Absolute Return Bond Fund	2,10%	0,05%
Julius Baer Multibond - Euro Bond Fund	3,41%	7,02%
Amundi Funds - Absolute Volatility Arbitrage	2,37%	0,05%
Amundi Funds - Absolute Volatility Euro Equities	5,64%	N.E.
Amundi International Sicav	13,70%	N.E.
Julius Baer Multibond - Absolute Return Bond Fund Plus	2,96%	0,05%
Julius Baer Multibond - Absolute Return Emerging Bond Fund	2,07%	0,05%
Julius Baer Multibond - Global High Yield Bond Fund	5,88%	18,39%
DNCA Invest - Evolutif	14,85%	N.E.
DNCA Invest - Eurose	4,78%	N.E.
DNCA Invest - European Bond Opportunities	2,03%	4,75%

Credemvita SpA

Società con unico socio, soggetta ad attività di direzione e coordinamento (ex art. 2497 bis c.c.) da parte di Credito Emiliano S.p.A. Capitale interamente versato di euro 61.600.080 - REA n° 185343 presso la Camera di Commercio di Reggio Emilia - Registro delle Imprese di Reggio Emilia - Codice Fiscale e Partita IVA 01437550351 - Iscrizione all'Albo delle Imprese di Assicurazione n° 1.00105 - Sede Legale e Direzione Via Mirabello, 2 42122 Reggio Emilia (Italia) - Tel: +39 0522 586000 - Fax: +39 0522 452704 www.credemvita.it - info@credemvita.it





CREDEMVITA

2.3 Total Expenses Ratio (TER): costi effettivi dei fondi esterni

Si riporta di seguito, per ogni fondo esterno e per ciascun anno solare dell'ultimo triennio, il Total Expenses Ratio (TER), che rappresenta il rapporto percentuale tra i costi posti a carico del fondo esterno e il patrimonio medio rilevato in coerenza con la periodicità di valorizzazione dello stesso.

Pertanto tale indicatore fornisce una misura dei costi che mediamente hanno gravato sul patrimonio del fondo esterno: si evidenzia, tuttavia, che la quantificazione del TER riguarda esclusivamente i costi gravanti sul fondo esterno e non tiene conto di quelli gravanti direttamente sul Contraente.

Total Expenses Ratio (TER)			
Fondo esterno	Anno 2009	Anno 2010	Anno 2011
AXA World Funds - Force 3	1,10%	1,19%	1,31%*
AXA World Funds - Force 5	1,36%	1,65%	1,56%*
AXA World Funds - Force 8	1,86%	2,00%	1,82%*
AXA World Funds - Framlington Optimal Income	2,51%	2,51%	1,32%*
Carmignac Portfolio - Commodities	6,96%	8,85%	1,72%
Carmignac Portfolio - Grande Europe	2,21%	3,41%	1,69%
Carmignac Gestion - Carmignac Emergents	2,70%	3,79%	1,82%
Carmignac Gestion - Carmignac Investissement	1,64%	2,57%	1,76%
Carmignac Gestion - Carmignac Patrimoine	6,96%	1,77%	1,64%
BNP PARIBAS L1 - Absolute Return Balanced	0,96%	0,96%	N.D.
BNP PARIBAS L1 - Absolute Return Growth	1,20%	1,20%	N.D.
BNP PARIBAS L1 - Absolute Return Stability	0,69%	0,69%	N.D.
GLG Investments PLC - GLG Global Equity	2,84%	2,94%	N.D.
GLG Investments PLC - GLG Global Convertible UCITS	2,65%	2,67%	N.D.
Euromobiliare International Fund - Euro Cash	0,45%	0,45%	0,45%
Franklin Templeton Investment Funds - Templeton Global Bond Fund (H1)	1,42%	1,41%	1,41%
Carmignac Gestion - Carmignac Court Terme	0,41%	0,25%	0,25%
BlackRock Global Funds - Euro Short Duration Bond Fund	0,79%	0,80%	0,79%**
BlackRock Global Funds - Global Allocation Fund	1,78%	1,78%	1,77%**
BlackRock Global Funds - Global Government Bond Fund	1,04%	1,07%	1,04%**
Euromobiliare International Fund - QFund90 Reload	1,83%	1,36%	1,17%
Euromobiliare International Fund - QFund97	1,00%	1,02%	1,17%
Franklin Templeton Investment Funds - Franklin Mutual European Fund	1,85%	1,83%	1,82%
Franklin Templeton Investment Funds - Franklin U.S. Opportunities Fund	1,84%	1,82%	1,80%
Franklin Templeton Investment Funds - Templeton Asian Growth Fund	2,27%	2,23%	2,21%
JPMorgan Funds - Emerging Markets Debt Fund	1,55%	1,55%	1,55%
JPMorgan Funds - Global Natural Resources Fund	1,90%	1,90%	1,90%
JPMorgan Investment Funds - Global Total Return Fund	1,65%	1,65%	1,65%
Julius Baer Multibond - Absolute Return Bond Fund	1,61%	1,71%	1,75%*
Julius Baer Multibond - Euro Bond Fund	1,22%	1,27%	1,30%*
Amundi Funds - Absolute Volatility Arbitrage	1,24%	1,24%	1,25%*
Amundi Funds - Absolute Volatility Euro Equities	1,64%	1,66%	1,66%*
Amundi International Sicav	N.D.	2,52%	2,45%**

Credemvita SpA

Società con unico socio, soggetta ad attività di direzione e coordinamento (ex art. 2497 bis c.c.) da parte di Credito Emiliano S.p.A. Capitale interamente versato di euro 61.600.080 - REA n° 185343 presso la Camera di Commercio di Reggio Emilia - Registro delle Imprese di Reggio Emilia - Codice Fiscale e Partita IVA 01437550351 - Iscrizione all'Albo delle Imprese di Assicurazione n° 1.00105 - Sede Legale e Direzione Via Mirabello, 2 42122 Reggio Emilia (Italia) - Tel: +39 0522 586000 - Fax: +39 0522 452704 www.credemvita.it - info@credemvita.it





CREDEMVITA

Total Expenses Ratio (TER)			
Fondo esterno	Anno 2009	Anno 2010	Anno 2011
Julius Baer Multibond - Absolute Return Bond Fund Plus	N.D.	1,89%	1,81%*
Julius Baer Multibond - Absolute Return Emerging Bond Fund	N.D.	1,52%	1,78%*
Julius Baer Multibond - Global High Yield Bond Fund	N.D.	1,04%	1,70%*
DNCA Invest - Evolutif	2,81%	2,74%	N.D.
DNCA Invest - Eurose	N.E.	1,77%	N.D.
DNCA Invest - European Bond Opportunities	1,16%	1,18%	N.D.

* Dato al 30 giugno 2011

** Dato al 31 agosto 2011

2.4 Turnover di portafoglio dei fondi esterni

Si riporta di seguito, per ogni fondo esterno e per ciascun anno solare dell'ultimo triennio, il tasso di movimentazione del portafoglio del fondo (turnover), ossia il rapporto percentuale fra la somma degli acquisti e delle vendite dell'anno degli strumenti finanziari componenti il fondo - ad esclusione delle operazioni di investimento e disinvestimento delle quote del fondo - ed il patrimonio netto medio del fondo stesso, calcolato in coerenza con la valorizzazione della quota.

Tale indicatore fornisce una sintetica indicazione di quanto, nel corso di un anno solare, gli attivi di un fondo esterno vengano movimentati.

Turnover di portafoglio			
Fondo esterno	Anno 2009	Anno 2010	Anno 2011
AXA World Funds - Force 3	143,10%	74,13%	67,19%*
AXA World Funds - Force 5	120,53%	224,95%	52,92%*
AXA World Funds - Force 8	300,85%	133,72%	175,10%*
AXA World Funds - Framlington Optimal Income	256,00%	75,49%	117,26%*
Carmignac Portfolio - Commodities	118,16%	152,32%	34,96%
Carmignac Portfolio - Grande Europe	42,88%	88,62%	32,07%
Carmignac Gestion - Carmignac Emergents	146,35%	30,88%	-3,23%
Carmignac Gestion - Carmignac Investissement	-18,51%	-24,69%	-3,34%
Carmignac Gestion - Carmignac Patrimoine	-108,49%	-47,62%	-21,33%
BNP PARIBAS L1 - Absolute Return Balanced	N.D.	N.D.	N.D.
BNP PARIBAS L1 - Absolute Return Growth	N.D.	N.D.	N.D.
BNP PARIBAS L1 - Absolute Return Stability	N.D.	N.D.	N.D.
GLG Investments PLC - GLG Global Equity	N.D.	N.D.	N.D.
GLG Investments PLC - GLG Global Convertible UCITS	N.D.	N.D.	N.D.
Euromobiliare International Fund - Euro Cash	234,52%	37,37%	128,50%
Franklin Templeton Investment Funds - Templeton Global Bond Fund (H1)	43,65%	-14,39%	10,79%
Carmignac Gestion - Carmignac Court Terme	N.D.	N.D.	N.D.
BlackRock Global Funds - Euro Short Duration Bond Fund	35,92%	35,27%	192,87%
BlackRock Global Funds - Global Allocation Fund	12,59%	83,51%	83,21%
BlackRock Global Funds - Global Government Bond Fund	32,47%	40,70%	117,66%
Euromobiliare International Fund - QFund90 Reload	-6,04%	47,04%	286,25%
Euromobiliare International Fund - QFund97	0,32%	36,44%	303,33%
Franklin Templeton Investment Funds - Franklin Mutual European Fund	59,30%	10,09%	-5,50%

Credemvita SpA

Società con unico socio, soggetta ad attività di direzione e coordinamento (ex art. 2497 bis c.c.) da parte di Credito Emiliano S.p.A. Capitale interamente versato di euro 61.600.080 - REA n° 185343 presso la Camera di Commercio di Reggio Emilia - Registro delle Imprese di Reggio Emilia - Codice Fiscale e Partita IVA 01437550351 - Iscrizione all'Albo delle Imprese di Assicurazione n° 1.00105 - Sede Legale e Direzione Via Mirabello, 2 42122 Reggio Emilia (Italia) - Tel: +39 0522 586000 - Fax: +39 0522 452704 www.credemvita.it - info@credemvita.it





CREDEMVITA

Turnover di portafoglio			
Fondo esterno	Anno 2009	Anno 2010	Anno 2011
Franklin Templeton Investment Funds - Franklin U.S. Opportunities Fund	96,21%	55,92%	-19,41%
Franklin Templeton Investment Funds - Templeton Asian Growth Fund	-18,76%	-22,90%	-28,70%
JPMorgan Funds - Emerging Markets Debt Fund	13,00%	47,00%	50,00%***
JPMorgan Funds - Global Natural Resources Fund	-27,00%	-49,00%	-95,00%***
JPMorgan Investment Funds - Global Total Return Fund	85,00%	30,00%	52,00%***
Julius Baer Multibond - Absolute Return Bond Fund	131,52%	N.D.	187,74%*
Julius Baer Multibond - Euro Bond Fund	89,50%	N.D.	17,12%*
Amundi Funds - Absolute Volatility Arbitrage	703,81%	676,24%	960,96%*
Amundi Funds - Absolute Volatility Euro Equities	628,53%	370,19%	804,64%*
Amundi International Sicav	N.D.	-44,02%	38,00%**
Julius Baer Multibond - Absolute Return Bond Fund Plus	N.D.	N.D.	133,50%*
Julius Baer Multibond - Absolute Return Emerging Bond Fund	N.D.	N.D.	342,05%*
Julius Baer Multibond - Global High Yield Bond Fund	N.D.	N.D.	4,33%*
DNCA Invest - Evolutif	196,60%	25,24%	N.D.
DNCA Invest - Eurose	N.E.	35,15%	N.D.
DNCA Invest - European Bond Opportunities	80,27%	47,45%	N.D.

* Dato al 30 giugno 2011

** Dato al 31 agosto 2011

*** Dato al 30 settembre 2011

b) Aggiornamento delle altre informazioni sui fondi riportate nella Nota Informativa, a seguito delle modifiche comunicate dalle società istitutrici.

GLG Investments PLC - GLG Global Convertible UCITS (ex "GLG Investments PLC - GLG Global Convertible UCITS Fund")

Il comparto ha cambiato denominazione da "GLG Investments PLC - GLG Global Convertible UCITS Fund" a "GLG Investments PLC - GLG Global Convertible UCITS".

Composizione del fondo: Il comparto persegue il suo obiettivo attraverso investimenti globali in un portafoglio attivamente gestito di obbligazioni convertibili, azioni privilegiate convertibili, titoli di debito, warrants e altri strumenti collegati a titoli di capitale, inclusi a titolo esemplificativo ma non esaustivo opzioni e swaps, con meno volatilità di un portafoglio che investe direttamente nei mercati azionari internazionali. Il Comparto investe in via primaria in titoli quotati e negoziati su mercati regolamentati in paesi non-OCSE. Il portafoglio viene diversificato investendo non più del 30% in titoli quotati o negoziati su mercati regolamentati di paesi non-OCSE. Il gestore mira a ridurre la volatilità diversificando e attraverso la gestione attiva di vari parametri di rischio. Oltre ai limiti posti da regolamento, la Sicav ha stabilito che non più del 30% del portafoglio del Comparto (considerando l'esposizione diretta e indiretta) sarà investito in titoli con rating "non-investment grade", quindi con rating inferiore o uguale a "Baa3" (moody's), o BBB (incluso BBB-) ("S&P"), o in assenza di tale rating, si farà riferimento a quanto espresso in buona fede dal gestore degli investimenti. Il portafoglio può investire in valuta compresi forward sulla valuta e swaps in valuta in modo da ridurre la caratteristica esposizione al rischio dei valori mobiliari in portafoglio. Il comparto può investire, di tanto in tanto, in asset swapped convertible options transactions "ASCOT's"). Un ASCOT consiste in un'opzione su un'obbligazione convertibile utilizzata per separare l'obbligazione stessa nei suoi due componenti, il bond e l'opzione per acquistare l'azione. ASCOTS sarà utilizzata dal Gestore per proteggere il comparto dal potenziale impatto del rischio di credito o il rischio di interesse di una particolare obbligazione convertibile. In un'operazione di ASCOT, il Gestore cede un'obbligazione convertibile contro una combinazione di pagamento cash e una opzione call che da il diritto al Gestore stesso di riacquistare

Credemvita SpA

Società con unico socio, soggetta ad attività di direzione e coordinamento (ex art. 2497 bis c.c.) da parte di Credito Emiliano S.p.A. Capitale interamente versato di euro 61.600.080 - REA n° 185343 presso la Camera di Commercio di Reggio Emilia - Registro delle Imprese di Reggio Emilia - Codice Fiscale e Partita IVA 01437550351 - Iscrizione all'Albo delle Imprese di Assicurazione n° 1.00105 - Sede Legale e Direzione Via Mirabello, 2 42122 Reggio Emilia (Italia) - Tel: +39 0522 586000 - Fax: +39 0522 452704 www.credemvita.it - info@credemvita.it





CREDEMVITA

l'obbligazione convertibile a richiesta. L'obbligazione convertibile è riacquistata quando il Gestore valuta di realizzare il valore di qualsiasi perdita o guadagno sull'opzione call.

Profilo di rischio del fondo: Alto

Denominazione e sede legale della società istitutrice: GLG Investments PLC 70 Sir John Rogerson's Quay Dublino 2 Irlanda

GLG Investments PLC - GLG Global Equity (ex "GLG Investments PLC - GLG Performance Fund")

Il comparto ha cambiato denominazione da "GLG Investments PLC - GLG Performance Fund" a "GLG Investments PLC - GLG Global Equity".

Commissione di gestione (% annua): 1,50% ANNUO

Commissioni di overperformance: Non prevista

Denominazione e sede legale della società istitutrice: GLG Investments PLC 70 Sir John Rogerson's Quay Dublino 2 Irlanda

Composizione del fondo: Il Portafoglio investirà primariamente in azioni ordinarie e altri titoli azionari, ma investirà anche in strumenti del mercato monetario, titoli obbligazionari e titoli di stato, titoli obbligazionari convertibili in azioni ordinarie, azioni privilegiate e altri investimenti a reddito fisso e legati a titoli azionari, inclusi, a titolo esemplificativo e non esaustivo, strumenti quali i diritti di opzione su azioni (stock options) e gli swap su azioni (equity swaps). Il Portafoglio potrà investire in titoli quotati o negoziati nei Mercati Riconosciuti degli stati membri dell'OCSE e di altri paesi. Il Portafoglio verrà diversificato con non più del 15% degli investimenti del Portafoglio in titoli quotati o negoziati in Mercati Riconosciuti di paesi non appartenenti all'OCSE e con non più del 15% degli investimenti del Portafoglio in paesi non appartenenti al G-8. Il Portafoglio potrà possedere liquidità accessoria. L'allocazione del patrimonio netto del Portafoglio potrà rispondere in modo dinamico all'analisi dell'evoluzione delle tendenze e delle opportunità dei mercati effettuata dal Gestore degli Investimenti. Il Gestore degli Investimenti ha come obiettivo quello di ottenere i rendimenti tramite il possesso di un numero limitato di investimenti concentrati, salvo le restrizioni descritte nella sezione "Poteri e Limiti agli Investimenti" del Prospetto della Sicav. Il Portafoglio può effettuare delle transazioni su valuta, inclusi i contratti su valute a termine, gli swaps di valuta, i derivati su valuta estera e su altra valuta al fine di modificare le caratteristiche di esposizione in valuta estera del Portafoglio o di mantenere una strategia di copertura di valuta attiva rispetto alle classi di Azioni del Portafoglio.

DNCA Invest – Evolutif

Profilo di rischio del fondo: Alto

Denominazione e sede legale del gestore principale: DNCA Finance Luxembourg 25, rue Philippe II L-2340 Lussemburgo

BlackRock Global Funds - Global Government Bond Fund

Profilo di rischio del fondo: Medio

Commissione di gestione (% annua): 0,75%

Uso di strumenti finanziari derivati: Il Comparto può fare ricorso a strumenti derivati per agevolare l'uso di più complesse tecniche di gestione del portafoglio. In particolare, il Comparto può: stipulare contratti di swap per modificare il rischio di tasso d'interesse; utilizzare strumenti derivati su valute per acquisire o cedere esposizione al rischio valutario; sottoscrivere opzioni di acquisto coperte per incrementare il rendimento; stipulare contratti di swap del rischio di credito per acquisire o cedere esposizione al rischio di credito; e utilizzare strumenti derivati per gestire la volatilità al fine di sfruttare il rischio di volatilità.

Amundi International Sicav

Commissioni di overperformance: Il periodo di osservazione (di seguito il "Periodo di Osservazione") ha una durata minima non inferiore ad un anno e massima non superiore a tre anni. Il meccanismo utilizzato per la determinazione della durata del Periodo di Osservazione è il seguente: – Al termine del primo anno, si acquisisce definitivamente la Commissione di Performance maturata in relazione a ciascuna Classe di Azioni. Inizia un nuovo Periodo di Osservazione. – Qualora al termine del primo anno non sia maturata

Credemvita SpA

Società con unico socio, soggetta ad attività di direzione e coordinamento (ex art. 2497 bis c.c.) da parte di Credito Emiliano S.p.A. Capitale interamente versato di euro 61.600.080 - REA n° 185343 presso la Camera di Commercio di Reggio Emilia - Registro delle Imprese di Reggio Emilia - Codice Fiscale e Partita IVA 01437550351 - Iscrizione all'Albo delle Imprese di Assicurazione n° 1.00105 - Sede Legale e Direzione Via Mirabello, 2 42122 Reggio Emilia (Italia) - Tel: +39 0522 586000 - Fax: +39 0522 452704 www.credemvita.it - info@credemvita.it





CREDEMVITA

alcuna Commissione di Performance, il Periodo di Osservazione prosegue per il secondo anno. Al termine del secondo anno, si acquisisce definitivamente la Commissione di Performance maturata. Inizia un nuovo Periodo di Osservazione. – Qualora al termine del secondo anno non sia maturata alcuna Commissione di Performance, il Periodo di Osservazione prosegue per il terzo anno. Al termine di tale ultimo anno, inizia un nuovo Periodo di Osservazione indipendentemente dalla riscossione di una Commissione di Performance. Nell'ambito di ciascun Periodo di Osservazione ai fini del calcolo della Commissione di Performance, ogni anno inizia il 1° settembre e termina il 31 agosto dell'anno successivo. L'obiettivo di performance è costituito dall'indice Libor in dollari (Libro USD) a 3 mesi incrementato di 400 punti base, aggiornato quotidianamente. La commissione di performance si calcola separatamente per ciascuna Classe di Azioni, matura su base quotidiana ed è dedotta e corrisposta su base annuale per ciascuna Classe di Azioni. La commissione di performance si calcola come segue: La Commissione di Performance si calcola paragonando il NAV della pertinente Classe di Azioni e il patrimonio di riferimento (di seguito "Patrimonio di Riferimento"). Il Patrimonio di Riferimento iniziale del primo Periodo di Osservazione corrisponde al NAV della Classe di Azioni alla data del 31 agosto 2011. Il Patrimonio di Riferimento iniziale dei successivi Periodi di Osservazione corrisponde al NAV della Classe di Azioni dedotte tutte le commissioni nell'ultimo Giorno di Negoziazione del precedente Periodo di Osservazione. I successivi Patrimoni di Riferimento nel corso di un Periodo di Osservazione corrispondono al Patrimonio di Riferimento di ogni Classe di Azioni interessata calcolato nel precedente Giorno di Calcolo, tenuto conto degli importi di sottoscrizione e rimborso del Giorno di Negoziazione, rettificati per l'Obiettivo di Performance giornaliero della Classe di Azioni interessata. Questo implica, particolarmente, quanto segue: • Qualora nel corso del Periodo di Osservazione, il NAV di ciascuna Classe di Azioni interessata sia più elevato del Patrimonio di Riferimento, la Commissione di Performance sarà data dal 15% della differenza tra i suddetti valori patrimoniali. Qualora nel corso del Periodo di Osservazione, il NAV della pertinente Classe di Azioni sia inferiore al Patrimonio di Riferimento, la Commissione di Performance sarà nulla. • Qualora, nel corso del Periodo di Osservazione, il NAV di ciascuna Classe di Azioni interessata sia più elevato del Patrimonio di Riferimento, nel procedimento di calcolo del NAV matura un accantonamento a titolo di Commissione di Performance. Qualora nel corso del Periodo di Osservazione, il NAV della pertinente Classe di Azioni divenga inferiore al Patrimonio di Riferimento, tutti gli accantonamenti maturati a titolo di Commissione di Performance precedentemente registrati verranno stornati. Gli storni di accantonamenti precedentemente maturati non possono essere eccedere le somme precedentemente allocate. • In caso di rimborso, la quota proporzionale dell'accantonamento maturato corrispondente al numero di azioni rimborsate verrà immediatamente definita e sarà esigibile dalla Società di Gestione. • La suddetta Commissione di Performance viene addebitata direttamente sul rendiconto delle transazioni relativo a ciascuna Classe di Azioni della Sicav. • Il revisore contabile della SICAV verificherà il metodo di calcolo della Commissione di Performance.

BlackRock Global Funds - Euro Short Duration Bond Fund

Uso di strumenti finanziari derivati: Il Comparto può fare ricorso a strumenti derivati per agevolare l'uso di più complesse tecniche di gestione del portafoglio. In particolare, il Comparto può: stipulare contratti di swap per modificare il rischio di tasso d'interesse; utilizzare strumenti derivati su valute per acquisire o cedere esposizione al rischio valutario; sottoscrivere opzioni di acquisto coperte per incrementare il rendimento; stipulare contratti di swap del rischio di credito per acquisire o cedere esposizione al rischio di credito; e utilizzare strumenti derivati per gestire la volatilità al fine di sfruttare il rischio di volatilità.

BlackRock Global Funds - Global Allocation Fund

Uso di strumenti finanziari derivati: Il Comparto può fare ricorso a strumenti derivati per agevolare l'uso di più complesse tecniche di gestione del portafoglio. In particolare, il Comparto può: stipulare contratti di swap per modificare il rischio di tasso d'interesse; utilizzare strumenti derivati su valute per acquisire o cedere esposizione al rischio valutario; sottoscrivere opzioni di acquisto coperte per incrementare il rendimento; stipulare contratti di swap del rischio di credito per acquisire o cedere esposizione al rischio di credito; e utilizzare strumenti derivati per gestire la volatilità al fine di sfruttare il rischio di volatilità.

Credemvita SpA

Società con unico socio, soggetta ad attività di direzione e coordinamento (ex art. 2497 bis c.c.) da parte di Credito Emiliano S.p.A. Capitale interamente versato di euro 61.600.080 - REA n° 185343 presso la Camera di Commercio di Reggio Emilia - Registro delle Imprese di Reggio Emilia - Codice Fiscale e Partita IVA 01437550351 - Iscrizione all'Albo delle Imprese di Assicurazione n° 1.00105 - Sede Legale e Direzione Via Mirabello, 2 42122 Reggio Emilia (Italia) - Tel: +39 0522 586000 - Fax: +39 0522 452704 www.credemvita.it - info@credemvita.it





CREDEMVITA

BNP Paribas L1 - Absolute Return Balanced

Denominazione e sede legale del gestore principale: BNP Paribas Investment Partners Luxembourg 33, rue de Gasperich L-5826 Howald-Hesperange

BNP Paribas L1 - Absolute Return Growth

Denominazione e sede legale del gestore principale: BNP Paribas Investment Partners Luxembourg 33, rue de Gasperich L-5826 Howald-Hesperange

BNP Paribas L1 - Absolute Return Stability

Denominazione e sede legale del gestore principale: BNP Paribas Investment Partners Luxembourg 33, rue de Gasperich L-5826 Howald-Hesperange

Carmignac Gestion - Carmignac Court Terme

Composizione del fondo: Titoli di debito e strumenti del mercato monetario - Il portafoglio è composto esclusivamente da obbligazioni a tasso fisso, titres de créance négociables e obbligazioni a tasso variabile indicizzate all'inflazione dei paesi dell'area dell'euro. Trattandosi di una gestione di tipo discrezionale, la ripartizione non sarà soggetta a vincoli a priori. Il rating degli emittenti di effetti commerciali detenuti dal Fondo non sarà inferiore ad A2, P2 ed F2 attribuiti, rispettivamente, da Standard and Poor's, Moody's o Fitch. In termini di rischio di credito, la durata media ponderata fino alla data di estinzione degli strumenti finanziari è pari ad un massimo di 120 giorni. Per quanto concerne il rischio di tasso di interesse, la scadenza media ponderata del portafoglio è limitata a 60 giorni. OICVM e fondi d'investimento - Il Fondo potrà investire fino al 10% del patrimonio netto in OICVM monetari a breve termine o appartenenti a una categoria equivalente. Compatibilmente con i limiti massimi regolamentari, gli investimenti saranno effettuati in: - OICVM conformi alle direttive europee, di diritto francese o di altri paesi (armonizzati); - se necessario, OICVM di diritto francese non conformi alle direttive europee, classificati dall'AMF (Autorità dei mercati finanziari) come monetari a breve termine. Tracker o Exchange Traded Fund (ETF) - Nessuno. Titoli con derivati incorporati - Nessuno. Depositi e liquidità - Il Fondo potrà ricorrere a depositi finalizzati ad ottimizzare la gestione della tesoreria e delle differenti date di valorizzazione di sottoscrizioni/rimborsi degli OICVM sottostanti. Sarà consentito l'impiego di depositi presso lo stesso istituto di credito per un importo che non ecceda il 20% del patrimonio del Fondo. Tale tipo di operazione sarà effettuata in via eccezionale. A titolo accessorio il Fondo potrà detenere liquidità, in particolare al fine di garantire il rimborso delle quote liquidate dagli investitori. Assunzione di prestiti in denaro - Il Fondo potrà ricorrere puntualmente all'assunzione di prestiti in denaro finalizzati, in particolare, ad ottimizzare la gestione della tesoreria e delle differenti date di valorizzazione di sottoscrizioni/rimborsi degli OICVM sottostanti. Tali operazioni saranno realizzate entro i limiti regolamentari. Acquisizione e cessione temporanea di titoli - Il Fondo potrà in particolare effettuare operazioni di acquisto di titoli, al fine di ottimizzare i proventi dell'OICVM. Tutte le eventuali operazioni di acquisto o cessione temporanea di titoli saranno effettuate a condizioni di mercato. Il gestore può effettuare operazioni di pronti contro termine attive e passive pari ad un massimo del 100% del patrimonio netto con finalità di gestione della liquidità del fondo al fine di ottimizzarne i proventi entro i limiti previsti dalla regolamentazione.

Euromobiliare International Fund - Euro Cash

Parametro di riferimento (benchmark): BofA Merrill Lynch Italy Government Bill Index, espresso in Euro

Euromobiliare International Fund - QFund90 Reload

Parametro di riferimento (benchmark): 35% Dow Jones Euro Stoxx 50 in Euro e 65% MTS Italia BOT ex-Banca d'Italia 17.30 in Euro. Dow Jones Euro Stoxx 50: indice di prezzo ponderato secondo la capitalizzazione di 50 "Blue Chips" europee di paesi aderenti all'Euro. MTS Italia BOT ex-Banca d'Italia 17.30 in Euro: indice dei Buoni Ordinari del Tesoro italiano negoziati sul mercato telematico dei titoli di Stato con duration indicativa di 5 mesi.

Credemvita SpA

Società con unico socio, soggetta ad attività di direzione e coordinamento (ex art. 2497 bis c.c.) da parte di Credito Emiliano S.p.A. Capitale interamente versato di euro 61.600.080 - REA n° 185343 presso la Camera di Commercio di Reggio Emilia - Registro delle Imprese di Reggio Emilia - Codice Fiscale e Partita IVA 01437550351 - Iscrizione all'Albo delle Imprese di Assicurazione n° 1.00105 - Sede Legale e Direzione Via Mirabello, 2 42122 Reggio Emilia (Italia) - Tel: +39 0522 586000 - Fax: +39 0522 452704 www.credemvita.it - info@credemvita.it





CREDEMVITA

Euromobiliare International Fund - QFund97

Parametro di riferimento (benchmark): 10% Dow Jones Euro Stoxx 50 in Euro e 90% MTS Italia BOT ex-Banca d'Italia 17.30 in Euro. Dow Jones Euro Stoxx 50: indice di prezzo ponderato secondo la capitalizzazione di 50 "Blue Chips" europee di paesi aderenti all'Euro. MTS Italia BOT ex-Banca d'Italia 17.30 in Euro: indice dei Buoni Ordinari del Tesoro italiano negoziati sul mercato telematico dei titoli di Stato con duration indicativa di 5 mesi.

JPMorgan Investment Funds - Global Total Return Fund

Composizione del fondo: Il Comparto investirà principalmente, sia direttamente sia attraverso l'uso di strumenti finanziari derivati, in un portafoglio concentrato di azioni e di titoli legati alle azioni. Gli emittenti di tali titoli azionari possono avere sede in qualsiasi Paese, inclusi i mercati emergenti. L'esposizione in azioni può essere realizzata attraverso l'investimento in azioni, ricevute di deposito, warrant e altri diritti di partecipazione. Fermo restando quanto sopra, l'esposizione azionaria può essere ottenuta, in misura limitata, anche mediante investimento in titoli convertibili, titoli indicizzati, certificati di partecipazione e certificati indicizzati ai mercati azionari. Il Comparto può utilizzare strumenti finanziari derivati per realizzare il proprio obiettivo d'investimento, tra cui, a titolo esemplificativo e non esaustivo, futures, opzioni, contratti per differenza, total return swaps, derivati OTC selezionati. Il Comparto potrà detenere, direttamente o attraverso l'uso di strumenti finanziari derivati, posizioni lorde fino al 190% dei propri attivi netti. Il Comparto deterrà attivi sufficientemente liquidi (incluse eventuali posizioni lunghe sufficientemente liquide) per coprire costantemente le obbligazioni del Comparto derivanti dalle proprie posizioni su prodotti finanziari derivati (incluse le posizioni corte). L'esposizione netta di mercato delle posizioni lunghe e corte varierà in base alle condizioni di mercato tuttavia non supererà di norma il 20% per le posizioni corte nette e il 100% per le posizioni lunghe nette. E' inoltre possibile utilizzare strumenti finanziari derivati per fini di copertura. Il Comparto potrà anche investire in titoli di debito a tasso fisso e variabile, disponibilità liquide e mezzi equivalenti, OICVM e altri OIC. Tuttavia, il Comparto ha una natura opportunistica e potrà talvolta investire fino al 100% dei propri attivi in disponibilità liquide e mezzi equivalenti fino a quando sia possibile individuare idonee opportunità di investimento. L'Euro è la valuta di denominazione del Comparto, ma il patrimonio può avere valute di denominazione diverse. La parte preponderante del patrimonio del Comparto sarà tuttavia denominata o coperta in Euro. Le tecniche e gli strumenti legati a titoli trasferibili e strumenti del mercato monetario (incluse, ma non limitate a, operazioni di prestito titoli o contratti a pronti contro termine) possono essere utilizzati ai fini di una gestione efficiente del portafoglio. L'esposizione complessiva del Comparto sarà monitorata utilizzando il metodo del VaR. Tutti gli investimenti di cui sopra avverranno nei limiti fissati nell' "Allegato II – Limiti agli Investimenti e Poteri" del Prospetto della Sicav.

Parametro di riferimento (benchmark): British Bankers' Association (BBA) LIBOR one-month Euro deposits

Julius Baer Multibond - Absolute Return Bond Fund

Denominazione e sede legale del gestore principale: Swiss & Global Asset Management (Luxembourg) S.A., 25, Grand-Rue, L-1661 Lussemburgo

Julius Baer Multibond - Euro Bond Fund

Denominazione e sede legale del gestore principale: Swiss & Global Asset Management (Luxembourg) S.A., 25, Grand-Rue, L-1661 Lussemburgo

Composizione del fondo: Il Comparto investe almeno due terzi del patrimonio del comparto in titoli a tasso fisso o tasso variabile denominati in Euro, emessi e garantiti da emittenti con buona solvibilità (almeno investment grade) di Paesi riconosciuti. Fino ad un massimo di un terzo del patrimonio del comparto EURO BOND FUND può essere investito in altri valori patrimoniali previsti dall'art. 41 primo comma della Legge del 2010, ivi compresi titoli azionari o altri titoli e diritti di partecipazione, nonché derivati di titoli azionari o di altri titoli e diritti di partecipazione. La Società può investire fino al 10% del patrimonio dell'EURO BOND FUND in obbligazioni a tasso fisso o tasso variabile, classificate dalle principali agenzie di rating nella categoria BB+ (Standard & Poor's), Ba1 (Moody's) o in categorie inferiori ovvero, nel caso di obbligazioni prive di rating, aventi un livello qualitativo comparabile. La gamma dei possibili strumenti comprende, in particolare, opzioni

Credemvita SpA

Società con unico socio, soggetta ad attività di direzione e coordinamento (ex art. 2497 bis c.c.) da parte di Credito Emiliano S.p.A. Capitale interamente versato di euro 61.600.080 - REA n° 185343 presso la Camera di Commercio di Reggio Emilia - Registro delle Imprese di Reggio Emilia - Codice Fiscale e Partita IVA 01437550351 - Iscrizione all'Albo delle Imprese di Assicurazione n° 1.00105 - Sede Legale e Direzione Via Mirabello, 2 42122 Reggio Emilia (Italia) - Tel: +39 0522 586000 - Fax: +39 0522 452704 www.credemvita.it - info@credemvita.it





CREDEMVITA

call e put su valori mobiliari o strumenti finanziari, contratti a termine su valute e tassi d'interesse, swap sui tassi d'interesse, swap sull'inflazione, credit spread swap, credit default swap, total return swap, opzioni su swap (swaption) e prodotti strutturati. Per l'utilizzo di tali strumenti finanziari derivati e tecniche di investimento e strumenti finanziari particolari valgono le limitazioni definite in dettaglio nel capitolo "Tecniche di investimento e strumenti finanziari particolari". In generale tali investimenti comportano spesso rischi superiori rispetto agli investimenti diretti in valori mobiliari. Il comparto può inoltre detenere disponibilità liquide le quali, in determinate situazioni e in deroga alla regola dei 2/3 di cui sopra, possono ammontare fino al 49% del patrimonio. L'EURO BOND FUND è denominato in Euro. Il rischio di cambio rispetto all'Euro può essere coperto totalmente o parzialmente.

Parametro di riferimento (benchmark): 60% BofA ML EMU Direct Gov. Index (All Mat.); 40% BofA ML EMU Corp., LG Cap Index, Ex T1, UT2, LT2

Julius Baer Multibond - Absolute Return Bond Fund Plus

Denominazione e sede legale del gestore principale: Swiss & Global Asset Management (Luxembourg) S.A., 25, Grand-Rue, L-1661 Lussemburgo

Julius Baer Multibond - Absolute Return Emerging Bond Fund

Denominazione e sede legale del gestore principale: Swiss & Global Asset Management (Luxembourg) S.A., 25, Grand-Rue, L-1661 Lussemburgo

Commissione di gestione (% annua): max 1,30%

Composizione del fondo: Il comparto investe almeno due terzi del patrimonio in valori mobiliari a reddito fisso o variabile di emittenti con sede nei Paesi dei cosiddetti mercati emergenti. Per „mercati emergenti“ si intendono in generale i mercati di Paesi in procinto di diventare industrializzati nel senso moderno del termine, caratterizzati da un alto potenziale di crescita, ma anche da un maggior rischio. Rientrano in questa categoria in particolare i Paesi inclusi nell'indice International Finance Corporation Global Composite Index o nell'indice MSCI Emerging Markets Index. Gli investimenti in obbligazioni dei mercati emergenti comportano rischi maggiori dovuti all'elevata volatilità di tali investimenti. L'ABSOLUTE RETURN EMERGING BOND FUND può investire fino ad un massimo di un terzo del patrimonio in prestiti convertibili e cum warrant (fino ad un massimo del 25% del patrimonio), in valori mobiliari a reddito fisso e variabile e strumenti del mercato monetario di emittenti di altri Paesi riconosciuti, nonché in depositi a vista o revocabili. La Società può inoltre investire fino ad un massimo del 10% del patrimonio dell'ABSOLUTE RETURN EMERGING BOND FUND in azioni o altri titoli di partecipazione e in warrant su azioni e altri titoli e diritti di partecipazione di aziende di Paesi riconosciuti. Gli acquisti di warrant comportano rischi maggiori, causati dall'elevata volatilità di questi investimenti. Gli investimenti possono essere denominati in dollari Usa o in altre valute. Il rischio di cambio rispetto al dollaro Usa può essere coperto totalmente o parzialmente. Non è possibile escludere una perdita di valore dovuta a oscillazioni dei tassi di cambio. Gli investimenti nei Paesi dei mercati emergenti comportano un rischio maggiore. In particolare sussiste il rischio: a) di un possibile scarso o del tutto assente volume di scambio dei valori mobiliari sul relativo mercato che può portare a difficoltà di liquidazione e a rilevanti oscillazioni dei prezzi; b) di incertezza della situazione politica, economica e sociale e conseguenti pericoli di esproprio o sequestro, il rischio di un tasso d'inflazione eccezionalmente elevato, di misure fiscali restrittive e di altri sviluppi negativi; c) di possibili e rilevanti oscillazioni dei tassi di cambio delle valute, di diversità degli ordinamenti giuridici, di restrizioni esistenti o possibili alle esportazioni di valuta, di limitazioni doganali o di altre limitazioni di leggi o di altre restrizioni agli investimenti; d) di situazioni politiche o di altro tipo che limitino le possibilità di investimento del comparto, come ad esempio limitazioni verso emittenti o industrie considerate rilevanti dal punto di vista dell'interesse nazionale, e e) di mancanza di norme giuridiche adeguatamente sviluppate per investimenti privati o esteri e il rischio di una possibile mancanza di garanzia per la proprietà privata. Nell'ABSOLUTE RETURN EMERGING BOND FUND possono essere utilizzati anche in grande quantità strumenti derivati e altre tecniche d'investimento e strumenti finanziari particolari, in particolare anche quelli su valute. La gamma dei possibili strumenti comprende in particolare opzioni call e put su valori mobiliari e strumenti finanziari, contratti a termine su valute e tassi d'interesse, swap su tassi d'interesse, credit spread swap, credit default swap, total return swap, opzioni su swap (swaption) e prodotti strutturati. Per l'utilizzo di tali strumenti finanziari derivati e di tecniche d'investimento e strumenti finanziari particolari valgono le limitazioni definite in dettaglio nel capitolo "Tecniche d'investimento

Credemvita SpA

Società con unico socio, soggetta ad attività di direzione e coordinamento (ex art. 2497 bis c.c.) da parte di Credito Emiliano S.p.A. Capitale interamente versato di euro 61.600.080 - REA n° 185343 presso la Camera di Commercio di Reggio Emilia - Registro delle Imprese di Reggio Emilia - Codice Fiscale e Partita IVA 01437550351 - Iscrizione all'Albo delle Imprese di Assicurazione n° 1.00105 - Sede Legale e Direzione Via Mirabello, 2 42122 Reggio Emilia (Italia) - Tel: +39 0522 586000 - Fax: +39 0522 452704 www.credemvita.it - info@credemvita.it





CREDEMVITA

e strumenti finanziari particolari". In generale tali investimenti comportano spesso rischi superiori agli investimenti diretti in valori mobiliari. I potenziali rischi possono derivare ad esempio da complessità, non linearità, effetto leva, elevata volatilità, ridotta liquidità, limitata possibilità di valutazione o rischio di inadempienza delle controparti. L'ABSOLUTE RETURN EMERGING BOND FUND può detenere mezzi liquidi, che in circostanze particolari possono arrivare sino al 49% del patrimonio del comparto. Nell'ABSOLUTE RETURN EMERGING BOND FUND possono essere acquistati in grande quantità titoli di emittenti che, secondo la valutazione del mercato, non presentano un rating di prim'ordine. Per quanto riguarda tali titoli si deve prevedere una volatilità superiore alla media rispetto alle obbligazioni del settore investment grade e non si può addirittura escludere la totale perdita di valore di singoli investimenti. Per ridurre tali rischi si ricorre ad un'accurata verifica e ad un'ampia diversificazione degli emittenti.

Julius Baer Multibond - Global High Yield Bond Fund

Denominazione e sede legale del gestore principale: Swiss & Global Asset Management (Luxembourg) S.A., 25, Grand-Rue, L-1661 Lussemburgo

Parametro di riferimento (benchmark): BofA ML Global High Yield Constrained Hedged

DNCA Invest - Eurose

Denominazione e sede legale del gestore principale: DNCA Finance Luxembourg 25, rue Philippe II L-2340 Lussemburgo

Composizione del fondo: Il Comparto investirà in titoli azionari o relativi strumenti finanziari derivati, strumenti di debito e strumenti del mercato monetario di emittenti europei, entro i seguenti limiti: Titoli azionari o relativi strumenti finanziari derivati (quali CFD): dallo 0% al 35% del NAV. Strumenti di debito: dallo 0% al 100% del NAV. In caso di condizioni di mercato sfavorevoli, il Comparto ha la facoltà di investire fino al 100% del NAV in strumenti del mercato monetario. Il Comparto può investire fino al 10% del patrimonio netto in OICVM. Il Comparto ha la facoltà di investire in titoli denominati in altra valuta. Tuttavia, l'esposizione a valute diverse da quella di riferimento può essere coperta nella valuta di riferimento al fine di mitigare il rischio di cambio. Più nello specifico, a tale scopo possono essere utilizzati future e contratti a termine in valuta. Ai fini di un'efficiente gestione di portafoglio, il Comparto può avvalersi di tecniche e strumenti relativi ai titoli trasferibili e strumenti del mercato monetario.

DNCA Invest - European Bond Opportunities

Denominazione e sede legale del gestore principale: DNCA Finance Luxembourg 25, rue Philippe II L-2340 Lussemburgo

Parametro di riferimento (benchmark): Euro MTS Global

Relazione con il parametro di riferimento (benchmark): Massimizzare il rendimento del comparto

Cordiali saluti.

Giuseppe Rovani
Direttore Generale

Credemvita SpA

Società con unico socio, soggetta ad attività di direzione e coordinamento (ex art. 2497 bis c.c.) da parte di Credito Emiliano S.p.A. Capitale interamente versato di euro 61.600.080 - REA n° 185343 presso la Camera di Commercio di Reggio Emilia - Registro delle Imprese di Reggio Emilia - Codice Fiscale e Partita IVA 01437550351 - Iscrizione all'Albo delle Imprese di Assicurazione n° 1.00105 - Sede Legale e Direzione Via Mirabello, 2 42122 Reggio Emilia (Italia) - Tel: +39 0522 586000 - Fax: +39 0522 452704 www.credemvita.it - info@credemvita.it

