



CREDEMVITA

CREDEMVITA MULTI SELECTION

(Tariffa 60041)

Reggio Emilia, 25 febbraio 2013

Oggetto: aggiornamento dati storici e informazioni sui fondi esterni

Gentile Cliente,

nel seguito del presente documento, vengono riportati:

- a) aggiornamento annuale dei dati storici relativi alla sezione 6 della Scheda sintetica e alla sezione F della Nota informativa;
- b) aggiornamento delle altre informazioni sui fondi riportate nella Nota Informativa, a seguito delle modifiche comunicate dalle società istitutrici:

a) **Aggiornamento annuale dei dati storici riportati nella sezione 6 della Scheda sintetica e nella sezione F della Nota informativa.**

Le informazioni sono state estratte dai Prospetti Informativi dei Fondi esterni o altrimenti comunicate dalle relative società istitutrici/di gestione e/o, dove possibile, reperite da Credemvita presso i principali provider di dati.

Si ricorda che il "benchmark" è un indice comparabile, in termini di composizione e di rischiosità, agli obiettivi di investimento attribuiti alla gestione di un fondo ed a cui si può fare riferimento per confrontarne il risultato di gestione. Tale indice, in quanto teorico, non è gravato di costi.

Nel seguito del presente documento verrà riportato:

- "N.D.", nel caso in cui il dato non sia disponibile in quanto non pubblicato/comunicato dalla società istituttrice/di gestione del fondo esterno;
- "N.E.", nel caso in cui la società istituttrice/di gestione del fondo esterno non abbia individuato alcun "benchmark" per il fondo.

Credemvita SpA

Società con unico socio, soggetta ad attività di direzione e coordinamento (ex art. 2497 bis c.c.) da parte di Credito Emiliano S.p.A. Capitale interamente versato di euro 71.600.160 - REA n° 185343 presso la Camera di Commercio di Reggio Emilia - Registro delle Imprese di Reggio Emilia - Codice Fiscale e Partita IVA 01437550351 - Iscrizione all'Albo delle Imprese di Assicurazione n° 1.00105 - Sede Legale e Direzione Via Mirabello, 2 42122 Reggio Emilia (Italia) - Tel: +39 0522 586000 - Fax: +39 0522 452704 www.credemvita.it - info@credemvita.it





CREDEMVITA

In tali casi non sarà inoltre possibile fornire rappresentazioni grafiche dei dati.

1. Aggiornamento dei dati storici riportati nella sezione 6 della Scheda sintetica

In questa sezione è rappresentato il rendimento storico realizzato negli ultimi 3 e 5 anni dai fondi a cui possono essere collegate le prestazioni assicurative.

Le predette informazioni sono integrate con l'indice ISTAT dei prezzi al consumo per le famiglie di impiegati ed operai (tasso medio d'inflazione).

	Rendimento annuo			Rendimento medio annuo composto	
	Anno 2010	Anno 2011	Anno 2012	Ultimi 3 anni	Ultimi 5 anni
AXA World Funds - Force 3 Benchmark	-0,15% N.E.	-0,80% N.E.	0,59% N.E.	-0,12% N.E.	0,38% N.E.
AXA World Funds – Global Flex 50* Benchmark	3,71% 10,73%	-0,91% 0,60%	9,75% 11,00%	4,09% 7,33%	1,27% N.D.
AXA World Funds – Global Flex 100** Benchmark	12,93% 15,52%	-4,44% -1,38%	9,34% 11,81%	5,67% 8,40%	0,27% N.D.
AXA World Funds – Framlington Optimal Income Benchmark	8,61% N.E.	-1,93% N.E.	7,64% N.E.	4,66% N.E.	-1,08% N.E.
Carmignac Portfolio -Commodities Benchmark	42,02% 21,87%	-21,12% -13,13%	-9,65% -0,35%	0,40% 1,80%	-4,76% -9,27%
Carmignac Portfolio - Grande Europe Benchmark	15,81% 8,63%	-14,47% -11,34%	17,90% 14,37%	5,31% 3,28%	-2,42% -5,17%
Carmignac Gestion - Carmignac Emergents Benchmark	30,93% 24,76%	-12,09% -17,75%	17,28% 13,38%	10,52% 5,18%	0,06% -1,22%
Carmignac Gestion - Carmignac Investissement Benchmark	15,76% 18,39%	-9,95% -6,39%	8,90% 11,69%	4,32% 2,57%	7,37% -1,33%
Carmignac Gestion - Carmignac Patrimoine Benchmark	6,93% 15,28%	-0,76% 1,76%	5,42% 5,89%	3,81% 7,50%	5,64% 2,50%
BNP PARIBAS L1 - Absolute Return Balanced Benchmark	1,52% 0,44%	-1,08% 0,88%	1,72% 0,24%	0,71% 0,52%	-0,21% 1,25%
BNP PARIBAS L1 - Absolute Return Growth Benchmark	3,18% 0,44%	-2,58% 0,88%	0,61% 0,24%	0,38% 0,52%	-0,38% 1,25%
BNP PARIBAS L1 - Absolute Return Stability Benchmark	0,57% 0,44%	-0,16% 0,88%	0,20% 0,24%	0,21% 0,52%	0,07% 1,25%

Credemvita SpA

Società con unico socio, soggetta ad attività di direzione e coordinamento (ex art. 2497 bis c.c.) da parte di Credito Emiliano S.p.A. Capitale interamente versato di euro 71.600.160 - REA n° 185343 presso la Camera di Commercio di Reggio Emilia - Registro delle Imprese di Reggio Emilia - Codice Fiscale e Partita IVA 01437550351 - Iscrizione all'Albo delle Imprese di Assicurazione n° 1.00105 - Sede Legale e Direzione Via Mirabello, 2 42122 Reggio Emilia (Italia) - Tel: +39 0522 586000 - Fax: +39 0522 452704 www.credemvita.it - info@credemvita.it





CREDEMVITA

GLG Investments PLC - GLG Global Equity Benchmark***	6,52%	-13,78%	13,46%	1,38%	-8,14%
	10,46%	-5,46%	15,77%	6,53%	-1,23%
GLG Investments PLC - GLG Global Convertible UCITS Benchmark****	5,62%	-9,90%	11,13%	1,88%	-0,96%
	9,38%	-4,58%	11,26%	5,11%	1,77%
Euromobiliare International Fund - Euro Cash Benchmark	0,26%	1,24%	2,17%	1,22%	1,97%
	0,81%	2,23%	2,87%	1,96%	2,36%
Franklin Templeton Investment Funds - Templeton Global Bond Fund (H1) Benchmark	11,64%	-3,20%	15,37%	7,63%	9,76%
	14,11%	10,58%	-0,52%	7,87%	8,67%
Carmignac Gestion - Carmignac Court Terme Benchmark	0,41%	0,95%	0,40%	0,59%	1,34%
	0,44%	0,88%	0,24%	0,52%	1,25%
BlackRock Global Funds - Euro Short Duration Bond Fund Benchmark	1,23%	1,43%	5,97%	2,85%	4,62%
	1,68%	2,30%	N.D.	N.D.	N.D.
BlackRock Global Funds - Global Allocation Fund Benchmark	6,90%	-5,17%	7,20%	2,81%	-0,07%
	18,76%	0,80%	N.D.	N.D.	N.D.
BlackRock Global Funds - Global Government Bond Fund Benchmark	3,71%	3,44%	5,71%	4,28%	4,00%
	10,53%	5,50%	N.D.	N.D.	N.D.
Euromobiliare International Fund - QFund97 Benchmark	-1,27%	-1,39%	2,65%	-0,02%	N.E.
	0,33%	-0,03%	4,33%	1,53%	1,40%
Franklin Templeton Investment Funds - Franklin Mutual European Fund Benchmark	11,76%	-8,22%	17,97%	6,56%	-1,89%
	8,04%	-10,94%	13,37%	2,94%	-5,45%
Franklin Templeton Investment Funds - Franklin U.S. Opportunities Fund Benchmark	29,10%	-0,72%	7,21%	11,18%	3,17%
	26,13%	5,38%	13,14%	14,57%	5,23%
Franklin Templeton Investment Funds - Templeton Asian Growth Fund Benchmark	39,12%	-12,07%	14,11%	11,76%	2,84%
	25,44%	-16,63%	17,28%	7,04%	-0,53%
JPMorgan Funds - Emerging Markets Debt Fund Benchmark	13,75%	5,44%	17,94%	12,25%	5,80%
	11,16%	7,39%	0,67%	6,32%	6,02%
JPMorgan Funds - Global Natural Resources Fund Benchmark	49,86%	-27,55%	-10,72%	-1,03%	-6,68%
	35,74%	-13,02%	0,77%	5,96%	1,68%
JPMorgan Investment Funds - Global Total Return Fund Benchmark	6,42%	-4,06%	0,00%	0,70%	-0,30%
	0,52%	1,13%	0,01%	0,55%	1,40%
Julius Baer Multibond - Absolute Return Bond Fund Benchmark	2,62%	-0,86%	6,25%	2,63%	3,05%
	0,73%	1,32%	0,63%	0,89%	1,79%

Credemvita SpA

Società con unico socio, soggetta ad attività di direzione e coordinamento (ex art. 2497 bis c.c.) da parte di Credito Emiliano S.p.A. Capitale interamente versato di euro 71.600.160 - REA n° 185343 presso la Camera di Commercio di Reggio Emilia - Registro delle Imprese di Reggio Emilia - Codice Fiscale e Partita IVA 01437550351 - Iscrizione all'Albo delle Imprese di Assicurazione n° 1.00105 - Sede Legale e Direzione Via Mirabello, 2 42122 Reggio Emilia (Italia) - Tel: +39 0522 586000 - Fax: +39 0522 452704 www.credemvita.it - info@credemvita.it





CREDEMVITA

Julius Baer Multibond - Euro Bond Fund	5,09%	4,34%	11,25%	6,85%	3,80%
Benchmark	-5,51%	3,19%	11,19%	2,73%	4,33%
Amundi Funds – Absolute Volatility Arbitrage	0,80%	-0,46%	1,19%	0,51%	1,83%
Benchmark	0,44%	0,89%	0,23%	0,52%	1,25%
Amundi Funds – Absolute Volatility Euro Equities	7,14%	1,98%	-2,08%	2,28%	6,63%
Benchmark	N.E.	N.E.	N.E.	N.E.	N.E.
Amundi International Sicav	12,74%	-3,00%	9,89%	6,32%	N.E.
Benchmark	N.E.	N.E.	N.E.	N.E.	N.E.
Julius Baer Multibond - Absolute Return Bond Fund Plus	4,17%	0,06%	8,05%	4,04%	4,41%
Benchmark	0,73%	1,32%	0,63%	0,89%	1,79%
Julius Baer Multibond - Absolute Return Emerging Bond Fund	0,08%	-1,32%	5,07%	1,24%	3,68%
Benchmark	0,73%	1,32%	0,63%	0,89%	1,79%
Julius Baer Multibond - Global High Yield Bond Fund	10,16%	-2,30%	15,41%	7,50%	5,65%
Benchmark	13,76%	5,96%	17,16%	12,19%	10,28%
DNCA Invest - Evolutif	3,61%	-6,79%	10,38%	2,15%	2,16%
Benchmark	N.E.	N.E.	N.E.	N.E.	N.E.
DNCA Invest - Eurose	N.E.	-1,61%	9,80%	N.E.	N.E.
Benchmark	N.E.	N.E.	N.E.	N.E.	N.E.
DNCA Invest - European Bond Opportunities	0,80%	-1,97%	13,61%	3,93%	N.E.
Benchmark	0,65%	1,18%	11,76%	4,41%	5,33%

* Il comparto ha cambiato denominazione da AXA WF – Force 3 a AXA WF – Global Flex 50. Il benchmark è rappresentato da 65% Barclays Capital Global Aggregate - OECD Currency Hedged EURO + 25% MSCI AC World Total Return Net + 10% Reuters/Jefferies CRB TR.

** Il comparto ha cambiato denominazione da AXA WF – Force 8 a AXA WF – Global Flex 100. Il benchmark è rappresentato da 70% MSCI AC World Total Return Net + 15% Barclays Capital Global Aggregate - OECD Currency Hedged EURO + 15% Reuters/Jefferies CRB TR.

*** Il benchmark di riferimento è rappresentato da 100% MSCI World Net Total Return Index hedged to USD.

**** Il benchmark di riferimento è rappresentato da 100% UBS Global Focus CB Hedged USD.

Tasso medio d'inflazione*	Anno 2010	Anno 2011	Anno 2012	Ultimi 3 anni	Ultimi 5 anni
	1,55%	2,73%	2,97%	2,42%	2,25%

* Variazione percentuale dell'indice dei prezzi al consumo per famiglie di operai e impiegati.

Attenzione: i rendimenti passati non sono indicativi di quelli futuri

Credemvita SpA

Società con unico socio, soggetta ad attività di direzione e coordinamento (ex art. 2497 bis c.c.) da parte di Credito Emiliano S.p.A. Capitale interamente versato di euro 71.600.160 - REA n° 185343 presso la Camera di Commercio di Reggio Emilia - Registro delle Imprese di Reggio Emilia - Codice Fiscale e Partita IVA 01437550351 - Iscrizione all'Albo delle Imprese di Assicurazione n° 1.00105 - Sede Legale e Direzione Via Mirabello, 2 42122 Reggio Emilia (Italia) - Tel: +39 0522 586000 - Fax: +39 0522 452704 www.credemvita.it - info@credemvita.it





CREDEMVITA

2. Aggiornamento dei dati storici contenuti nella sezione F della Nota informativa

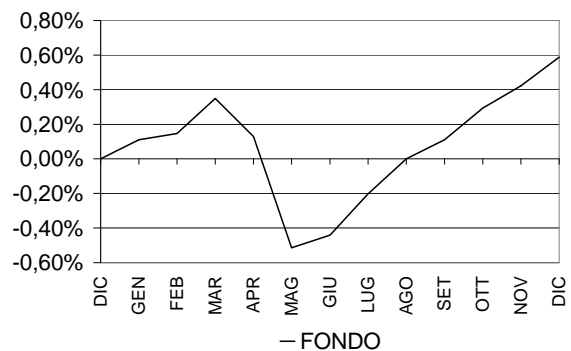
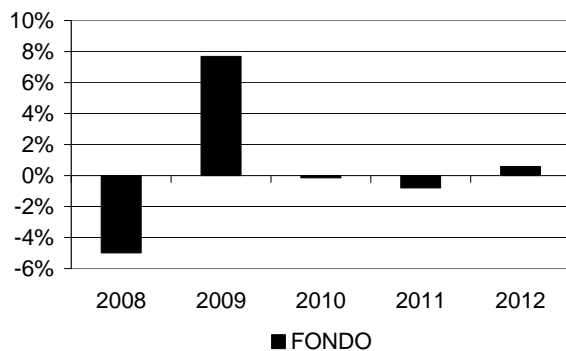
2.1 Dati storici di rendimento

Si riportano di seguito in forma grafica, per ciascun fondo esterno:

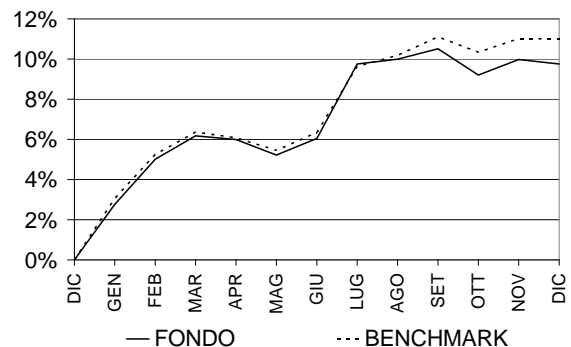
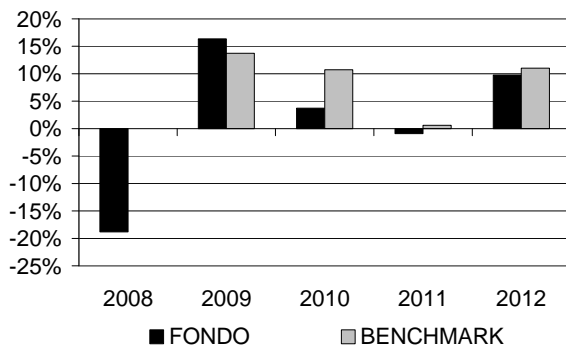
- * il confronto tra il rendimento annuo del fondo e del relativo benchmark negli ultimi 5 anni solari;
- * il confronto tra l'andamento del valore della quota del fondo esterno e del benchmark nel corso dell'ultimo anno solare.

Attenzione: i rendimenti passati non sono indicativi di quelli futuri

AXA WORLD FUNDS – FORCE 3 - Benchmark: N.E.



AXA WORLD FUNDS – GLOBAL FLEX 50 - Benchmark: 65% Barclays Capital Global Aggregate - OECD Currency Hedged EURO + 25% MSCI AC World Total Return Net + 10% Reuters/Jefferies CRB TR. *



* Il comparto ha cambiato denominazione da AXA WF – Force 3 a AXA WF – Global Flex 50. Il benchmark è rappresentato da 65% Barclays Capital Global Aggregate - OECD Currency Hedged EURO + 25% MSCI AC World Total Return Net + 10% Reuters/Jefferies CRB TR.

Credemvita SpA

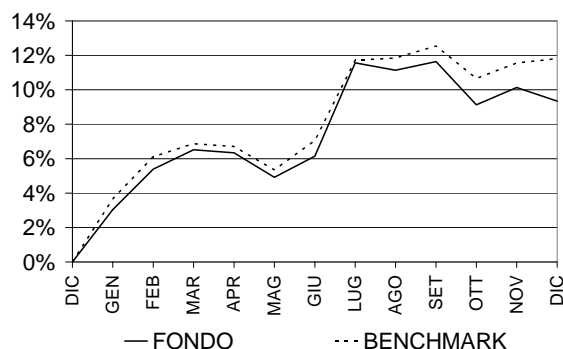
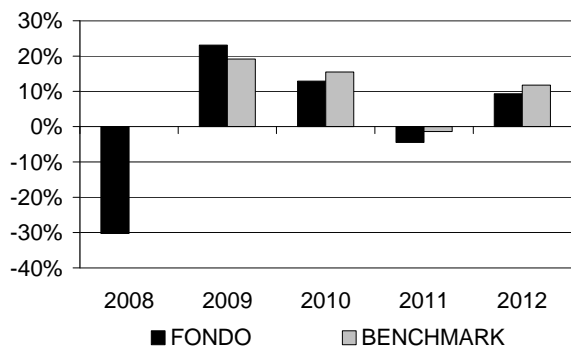
Società con unico socio, soggetta ad attività di direzione e coordinamento (ex art. 2497 bis c.c.) da parte di Credito Emiliano S.p.A. Capitale interamente versato di euro 71.600.160 - REA n° 185343 presso la Camera di Commercio di Reggio Emilia - Registro delle Imprese di Reggio Emilia - Codice Fiscale e Partita IVA 01437550351 - Iscrizione all'Albo delle Imprese di Assicurazione n° 1.00105 - Sede Legale e Direzione Via Mirabello, 2 42122 Reggio Emilia (Italia) - Tel: +39 0522 586000 - Fax: +39 0522 452704 www.credemvita.it - info@credemvita.it





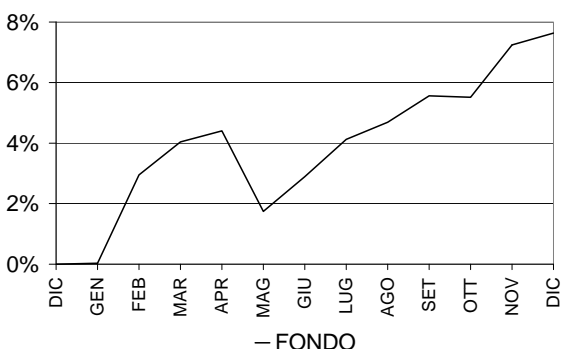
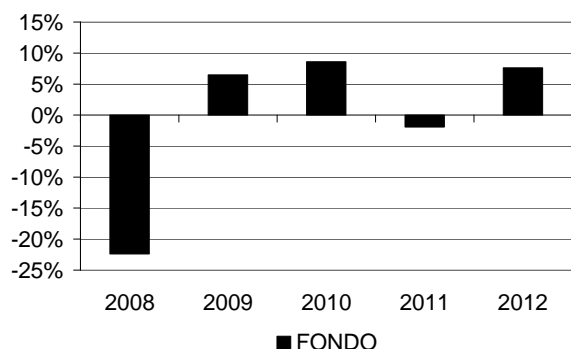
CREDEMVITA

AXA WORLD FUNDS – GLOBAL FLEX 100 - Benchmark: 70% MSCI AC World Total Return Net + 15% Barclays Capital Global Aggregate - OECD Currency Hedged EURO + 15% Reuters/Jefferies CRB TR. *

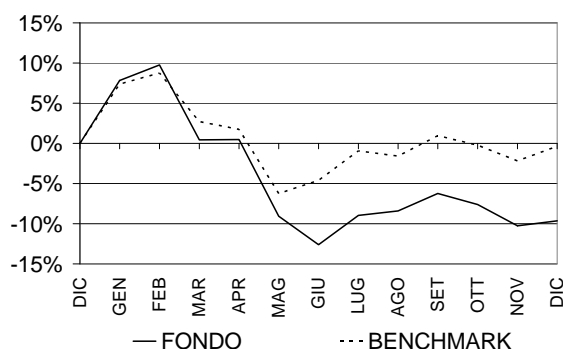
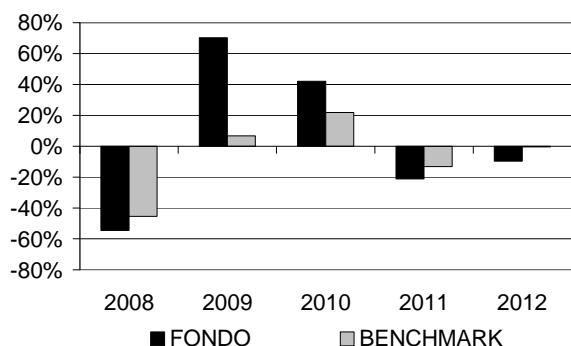


* Il comparto ha cambiato denominazione da AXA WF – Force 8 a AXA WF – Global Flex 100. Il benchmark è rappresentato da 70% MSCI AC World Total Return Net + 15% Barclays Capital Global Aggregate - OECD Currency Hedged EURO + 15% Reuters/Jefferies CRB TR.

AXA WORLD FUNDS – FRAMLINGTON OPTIMAL INCOME - Benchmark: N.E.



CARMIGNAC PORTFOLIO – COMMODITIES - Benchmark: MSCI Carmignac Commodities



Credemvita SpA

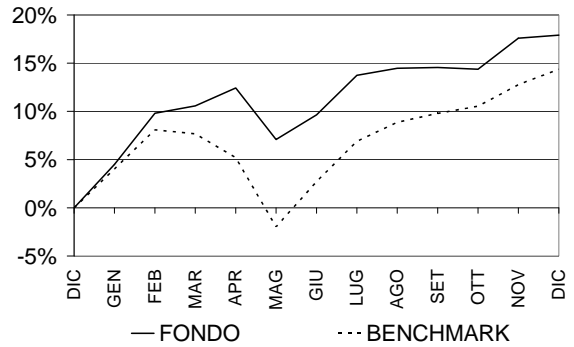
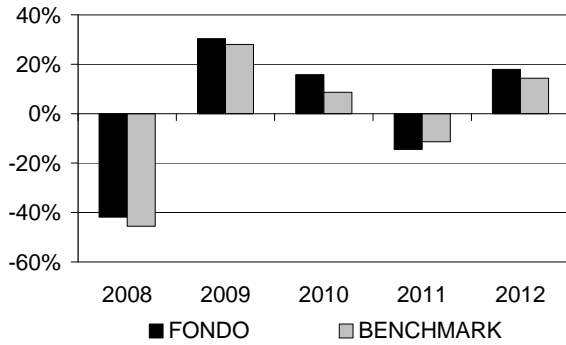
Società con unico socio, soggetta ad attività di direzione e coordinamento (ex art. 2497 bis c.c.) da parte di Credito Emiliano S.p.A. Capitale interamente versato di euro 71.600.160 - REA n° 185343 presso la Camera di Commercio di Reggio Emilia - Registro delle Imprese di Reggio Emilia - Codice Fiscale e Partita IVA 01437550351 - Iscrizione all'Albo delle Imprese di Assicurazione n° 1.00105 - Sede Legale e Direzione Via Mirabello, 2 42122 Reggio Emilia (Italia) - Tel: +39 0522 586000 - Fax: +39 0522 452704 www.credemvita.it - info@credemvita.it



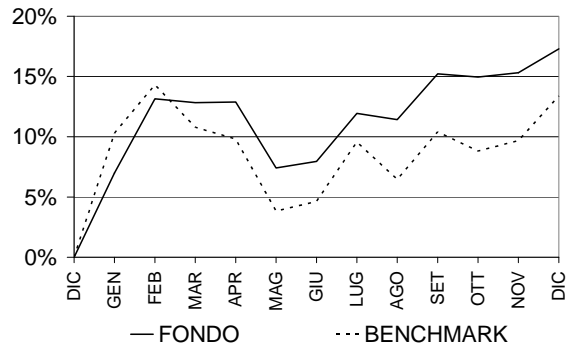
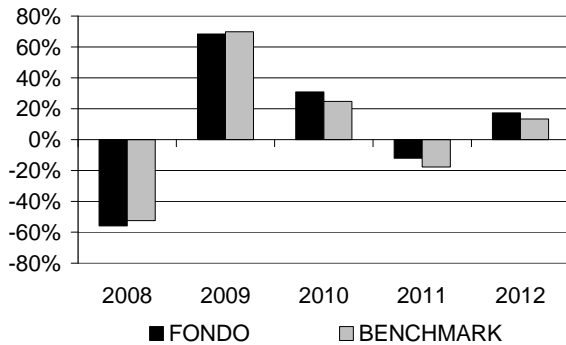


CREDEMVITA

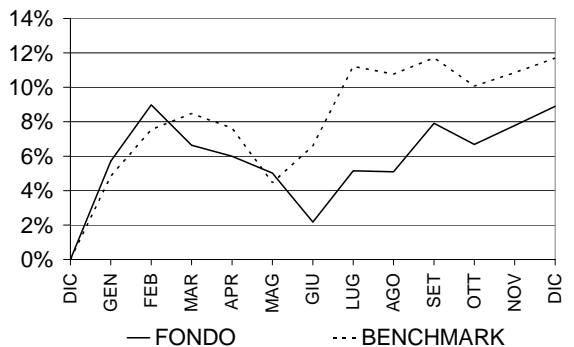
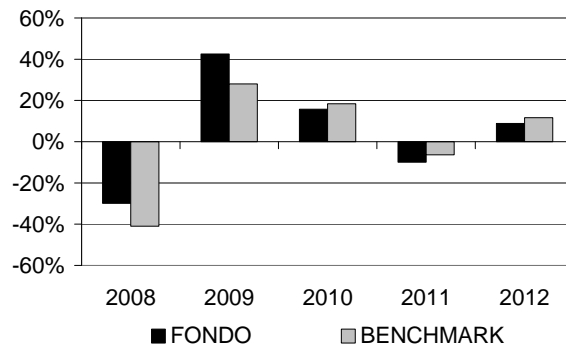
CARMIGNAC PORTFOLIO – GRANDE EUROPE - Benchmark: DJ STOXX 600



CARMIGNAC GESTION - CARMIGNAC EMERGENTS - Benchmark: MSCI Emerging Markets Index



CARMIGNAC GESTION - CARMIGNAC INVESTISSEMENT - Benchmark: MSCI All Countries World Index



Credemvita SpA

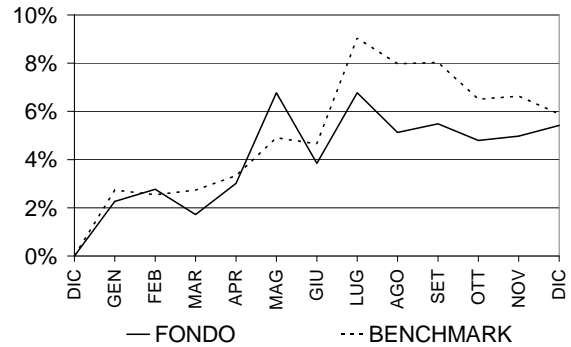
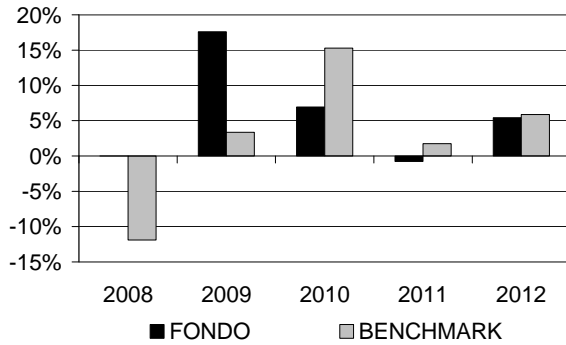
Società con unico socio, soggetta ad attività di direzione e coordinamento (ex art. 2497 bis c.c.) da parte di Credito Emiliano S.p.A. Capitale interamente versato di euro 71.600.160 - REA n° 185343 presso la Camera di Commercio di Reggio Emilia - Registro delle Imprese di Reggio Emilia - Codice Fiscale e Partita IVA 01437550351 - Iscrizione all'Albo delle Imprese di Assicurazione n° 1.00105 - Sede Legale e Direzione Via Mirabello, 2 42122 Reggio Emilia (Italia) - Tel: +39 0522 586000 - Fax: +39 0522 452704 www.credemvita.it - info@credemvita.it



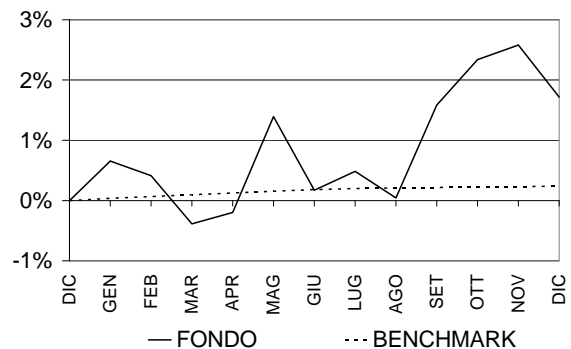
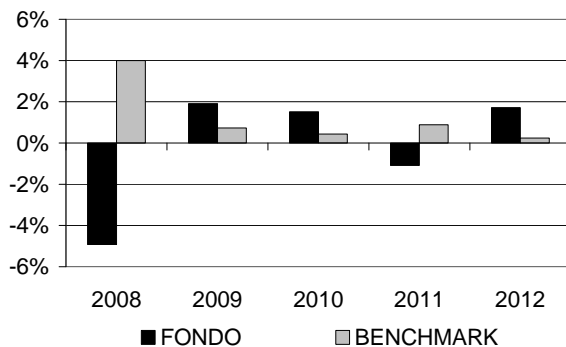


CREDEMVITA

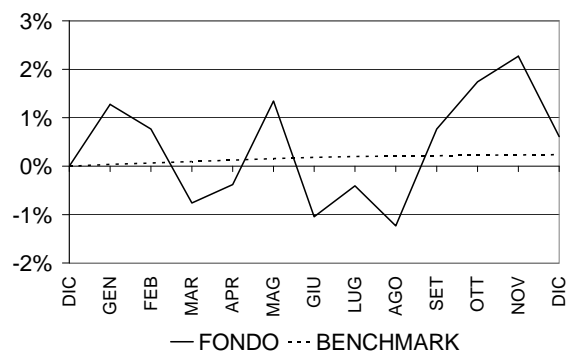
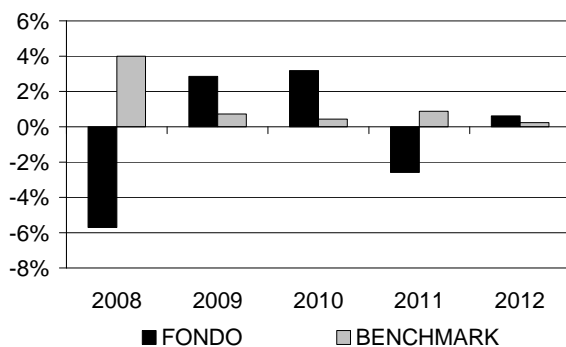
CARMIGNAC GESTION - CARMIGNAC PATRIMOINE - Benchmark: 50% MSCI AC World Index - 50% Citigroup WGBI All Maturities Eur



BNP PARIBAS L1 - ABSOLUTE RETURN BALANCED - Benchmark: EONIA



BNP PARIBAS L1 - ABSOLUTE RETURN GROWTH - Benchmark: EONIA



Credemvita SpA

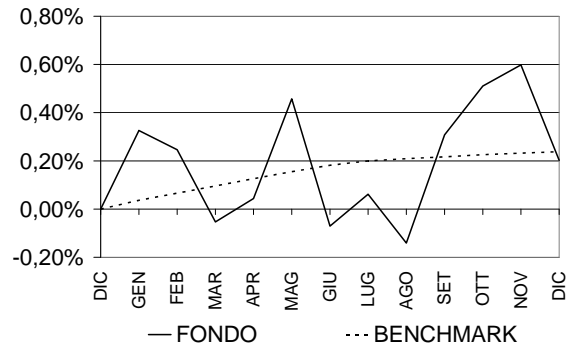
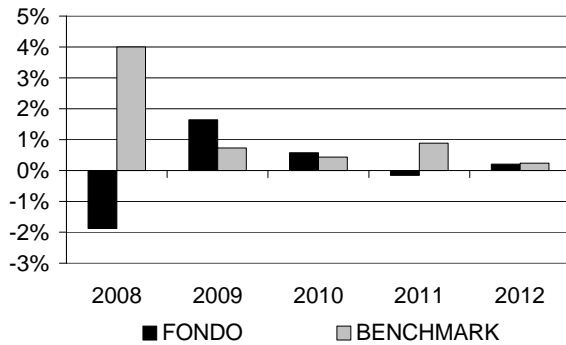
Società con unico socio, soggetta ad attività di direzione e coordinamento (ex art. 2497 bis c.c.) da parte di Credito Emiliano S.p.A. Capitale interamente versato di euro 71.600.160 - REA n° 185343 presso la Camera di Commercio di Reggio Emilia - Registro delle Imprese di Reggio Emilia - Codice Fiscale e Partita IVA 01437550351 - Iscrizione all'Albo delle Imprese di Assicurazione n° 1.00105 - Sede Legale e Direzione Via Mirabello, 2 42122 Reggio Emilia (Italia) - Tel: +39 0522 586000 - Fax: +39 0522 452704 www.credemvita.it - info@credemvita.it



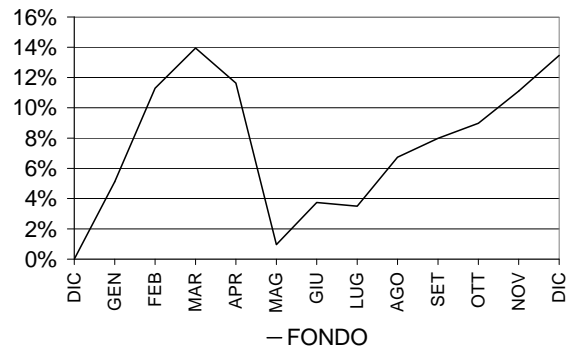
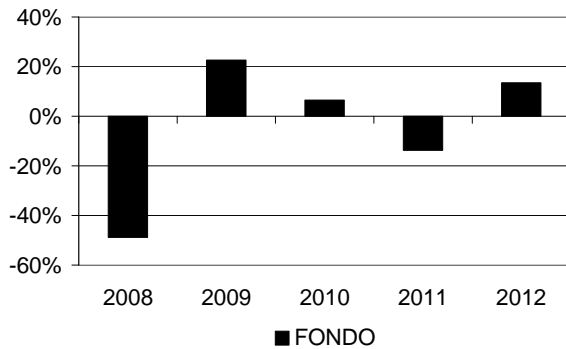


CREDEMVITA

BNP PARIBAS L1 - ABSOLUTE RETURN STABILITY - Benchmark: EONIA

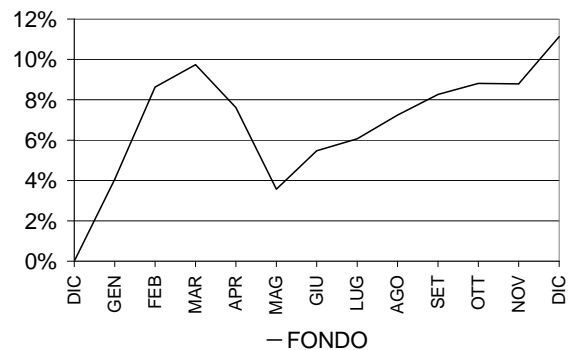
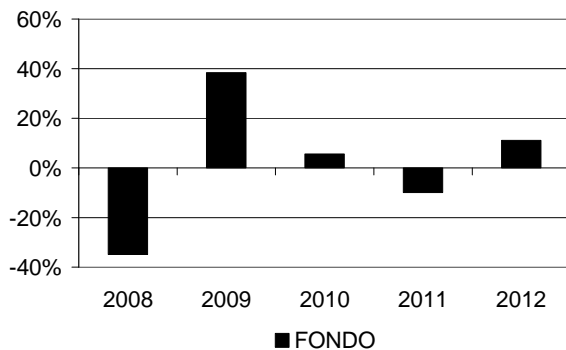


GLG INVESTMENTS PLC - GLG GLOBAL EQUITY - Benchmark: 100% MSCI World Net Total Return Index hedged to USD *



*I dati relativi al benchmark non sono disponibili (N.D.)

GLG INVESTMENTS PLC - GLG GLOBAL CONVERTIBLE UCITS - Benchmark: 100% UBS Global Focus CB Hedged USD *



*I dati relativi al benchmark non sono disponibili (N.D.)

Credemvita SpA

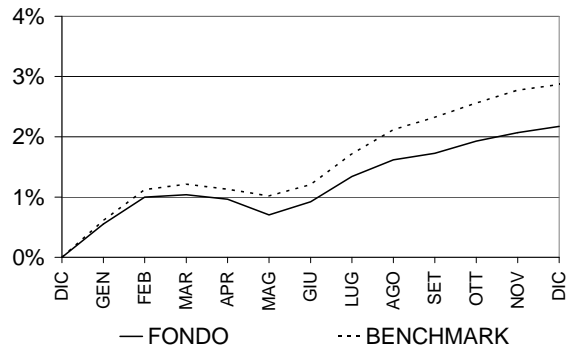
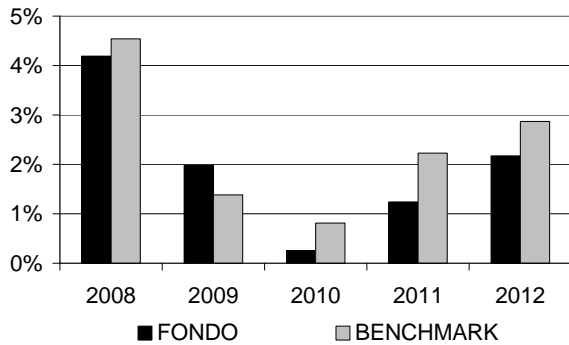
Società con unico socio, soggetta ad attività di direzione e coordinamento (ex art. 2497 bis c.c.) da parte di Credito Emiliano S.p.A. Capitale interamente versato di euro 71.600.160 - REA n° 185343 presso la Camera di Commercio di Reggio Emilia - Registro delle Imprese di Reggio Emilia - Codice Fiscale e Partita IVA 01437550351 - Iscrizione all'Albo delle Imprese di Assicurazione n° 1.00105 - Sede Legale e Direzione Via Mirabello, 2 42122 Reggio Emilia (Italia) - Tel: +39 0522 586000 - Fax: +39 0522 452704 www.credemvita.it - info@credemvita.it



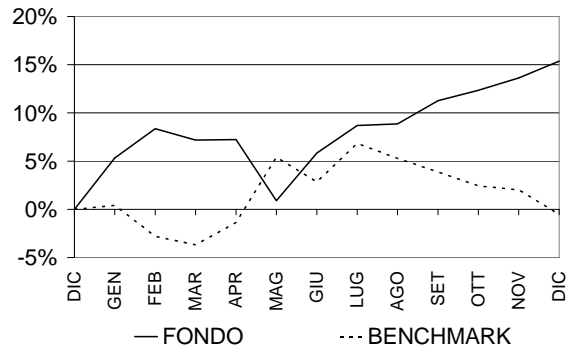
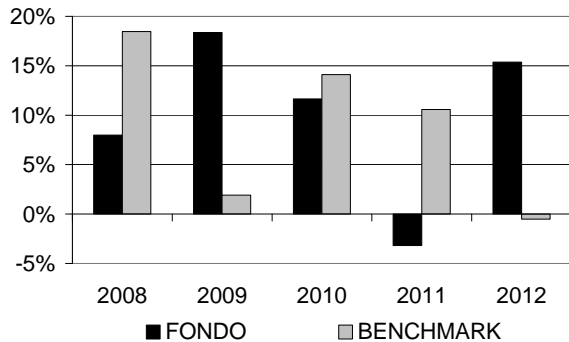


CREDEMVITA

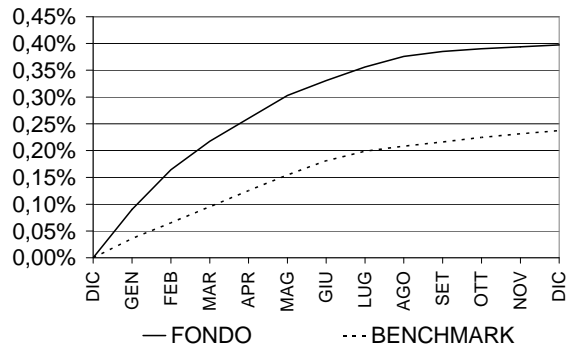
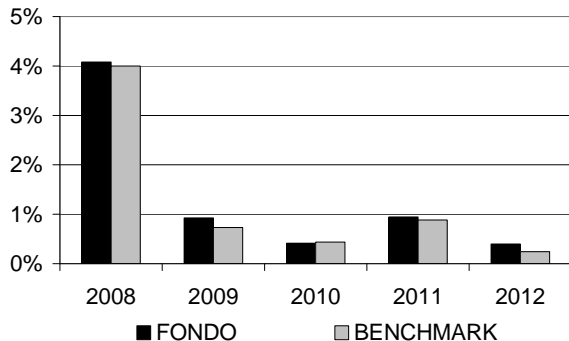
EUROMOBILIARE INTERNATIONAL FUND - EURO CASH - Benchmark: BofA Merrill Lynch Italy Government Bill Index, espresso in Euro.



FRANKLIN TEMPLETON INVESTMENT FUNDS - TEMPLETON GLOBAL BOND FUND (H1) - Benchmark: JPMorgan Global Government Bond Index.



CARMIGNAC GESTION - CARMIGNAC COURT TERME - Benchmark: EONIA (Euro Overnight Index Average).



Credemvita SpA

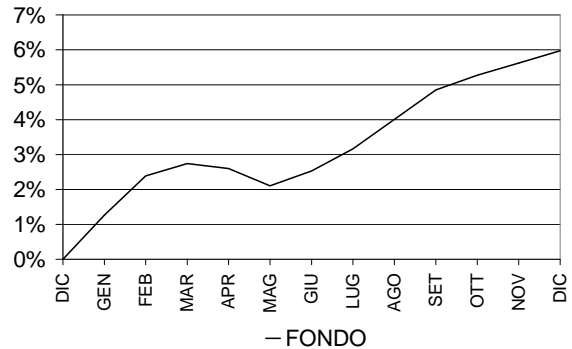
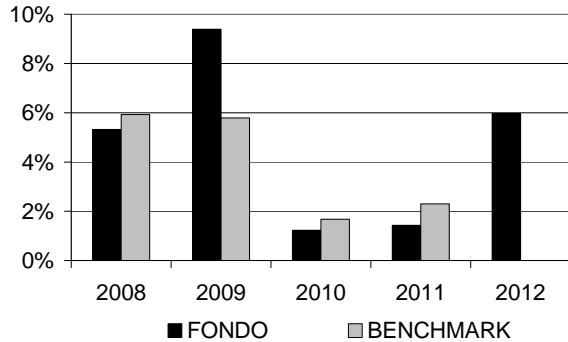
Società con unico socio, soggetta ad attività di direzione e coordinamento (ex art. 2497 bis c.c.) da parte di Credito Emiliano S.p.A. Capitale interamente versato di euro 71.600.160 - REA n° 185343 presso la Camera di Commercio di Reggio Emilia - Registro delle Imprese di Reggio Emilia - Codice Fiscale e Partita IVA 01437550351 - Iscrizione all'Albo delle Imprese di Assicurazione n° 1.00105 - Sede Legale e Direzione Via Mirabello, 2 42122 Reggio Emilia (Italia) - Tel: +39 0522 586000 - Fax: +39 0522 452704 www.credemvita.it - info@credemvita.it





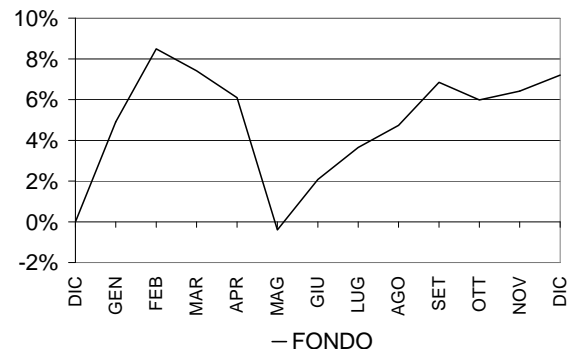
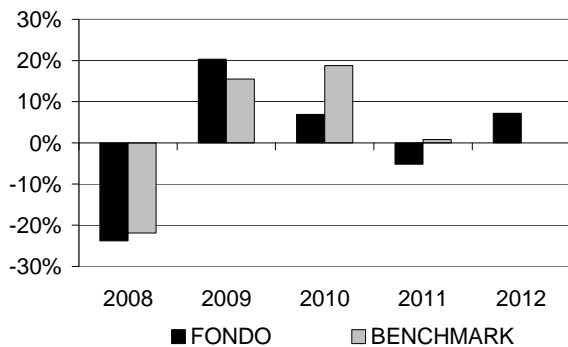
CREDEMVITA

BLACKROCK GLOBAL FUNDS – EURO SHORT DURATION BOND FUND – Benchmark: Barclays Capital Eur Agg 500mm 1-3yr. *



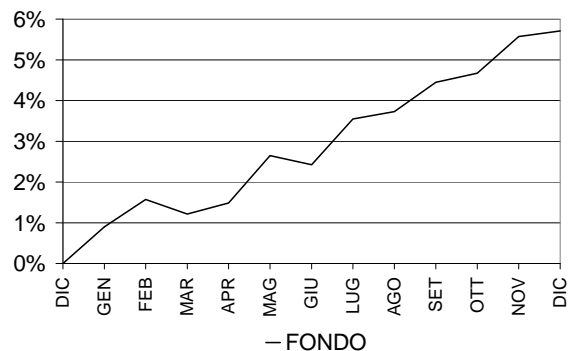
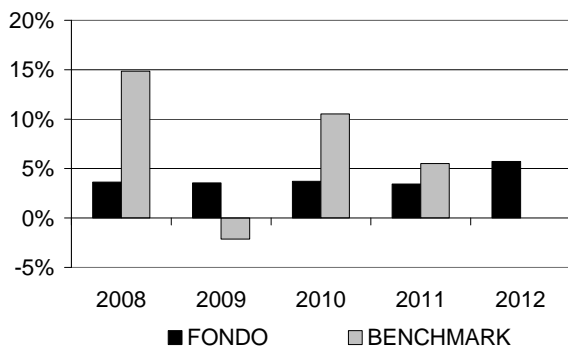
*I dati relativi al benchmark per l'anno 2012 non sono disponibili (N.D.)

BLACKROCK GLOBAL FUNDS – GLOBAL ALLOCATION FUND – Benchmark: MLIIF Global Allocation Composite (36% S&P 500 Composite, 24% FTSE World (ex-US), 24% ML US Treasury Current 5 Year, 16% Citigroup Non-USD World Government Bond Index).*



*I dati relativi al benchmark per l'anno 2012 non sono disponibili (N.D.)

BLACKROCK GLOBAL FUNDS – GLOBAL GOVERNMENT BOND FUND – Benchmark: Citigroup World Government Bond Index (Euro Hedged).*



*I dati relativi al benchmark per l'anno 2012 non sono disponibili (N.D.)

Credemvita SpA

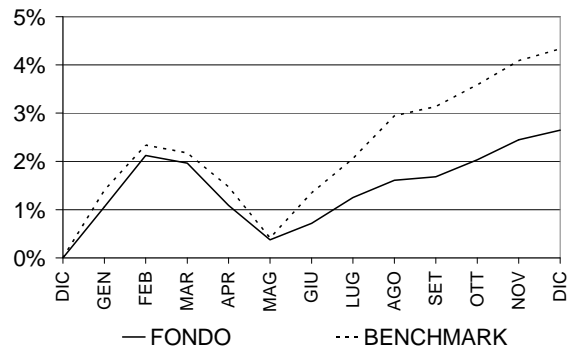
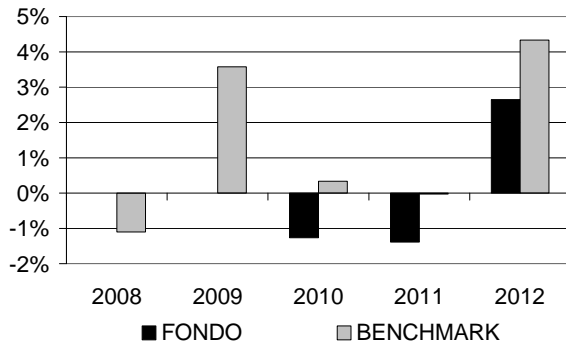
Società con unico socio, soggetta ad attività di direzione e coordinamento (ex art. 2497 bis c.c.) da parte di Credito Emiliano S.p.A. Capitale interamente versato di euro 71.600.160 - REA n° 185343 presso la Camera di Commercio di Reggio Emilia - Registro delle Imprese di Reggio Emilia - Codice Fiscale e Partita IVA 01437550351 - Iscrizione all'Albo delle Imprese di Assicurazione n° 1.00105 - Sede Legale e Direzione Via Mirabello, 2 42122 Reggio Emilia (Italia) - Tel: +39 0522 586000 - Fax: +39 0522 452704 www.credemvita.it - info@credemvita.it



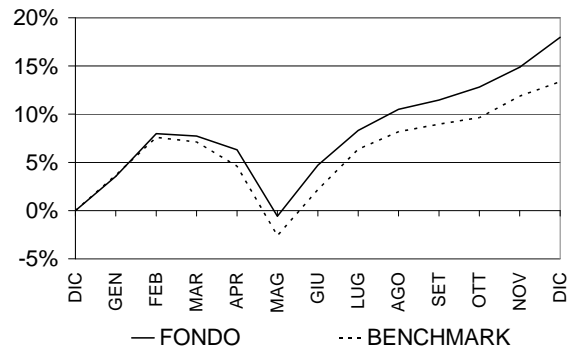
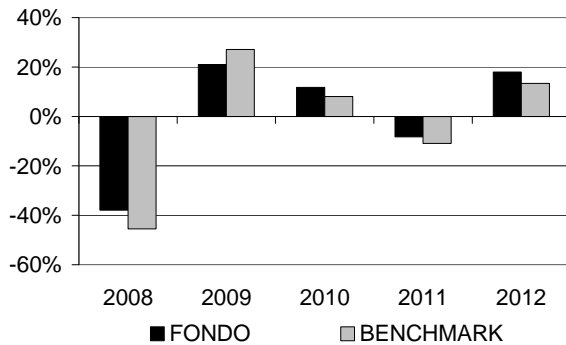


CREDEMVITA

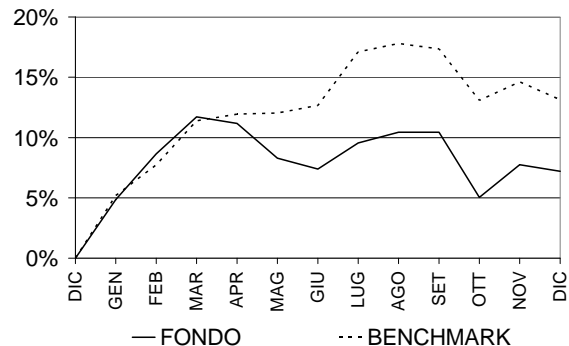
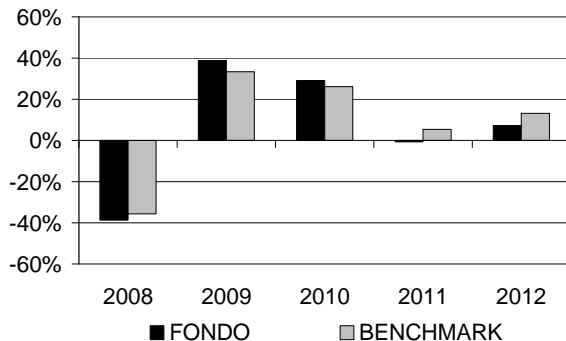
EUROMOBILIARE INTERNATIONAL FUND – QFUND97 – Benchmark: 10% Dow Jones Euro Stoxx 50 in Euro e 90% MTS Italia BOT ex-Banca d'Italia 17.30 in Euro.



FRANKLIN TEMPLETON INVESTMENT FUNDS – FRANKLIN MUTUAL EUROPEAN FUND – Benchmark: MSCI EUROPE INDEX.



FRANKLIN TEMPLETON INVESTMENT FUNDS – FRANKLIN U.S. OPPORTUNITIES FUND – Benchmark: Russel 3000 Growth index.



Credemvita SpA

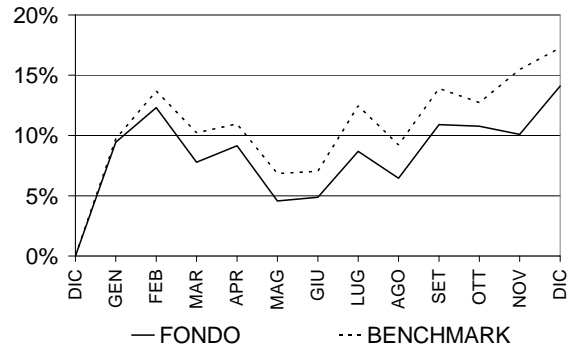
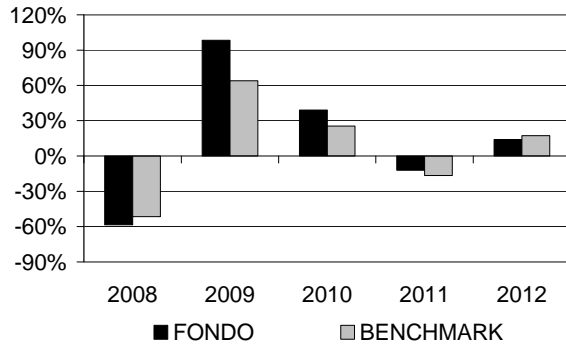
Società con unico socio, soggetta ad attività di direzione e coordinamento (ex art. 2497 bis c.c.) da parte di Credito Emiliano S.p.A. Capitale interamente versato di euro 71.600.160 - REA n° 185343 presso la Camera di Commercio di Reggio Emilia - Registro delle Imprese di Reggio Emilia - Codice Fiscale e Partita IVA 01437550351 - Iscrizione all'Albo delle Imprese di Assicurazione n° 1.00105 - Sede Legale e Direzione Via Mirabello, 2 42122 Reggio Emilia (Italia) - Tel: +39 0522 586000 - Fax: +39 0522 452704 www.credemvita.it - info@credemvita.it



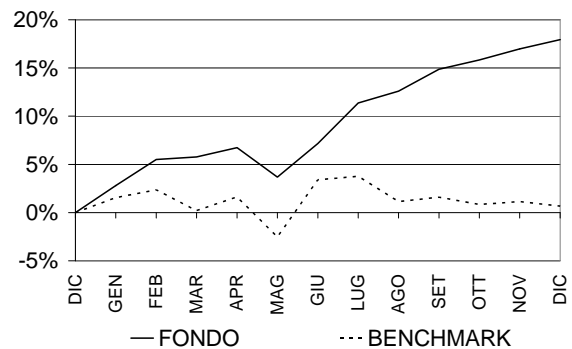
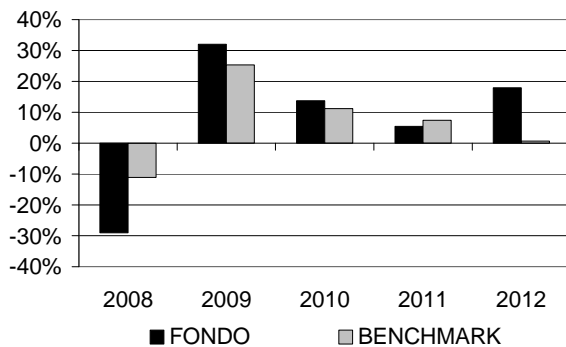


CREDEMVITA

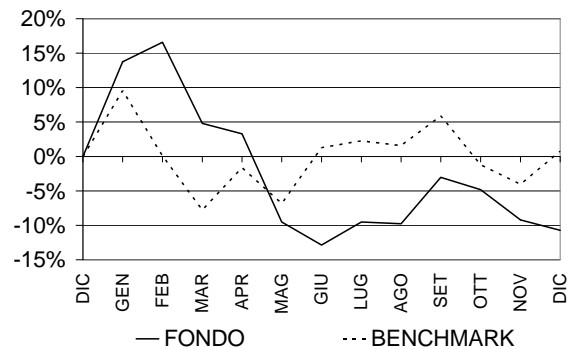
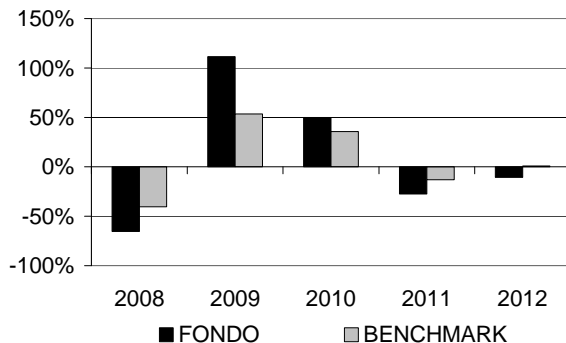
FRANKLIN TEMPLETON INVESTMENT FUNDS – TEMPLETON ASIAN GROWTH FUND – Benchmark: MSCI All Country Asia ex Japan Index.



JPMORGAN FUNDS – EMERGING MARKETS DEBT FUND – Benchmark: JPMorgan Emerging Markets Bond Index Plus, hedged into EUR (Total Return Gross).



JPMORGAN FUNDS – GLOBAL NATURAL RESOURCES FUND – Benchmark: HSBC Gold, Mining & Energy Index (Total Return Net).



Credemvita SpA

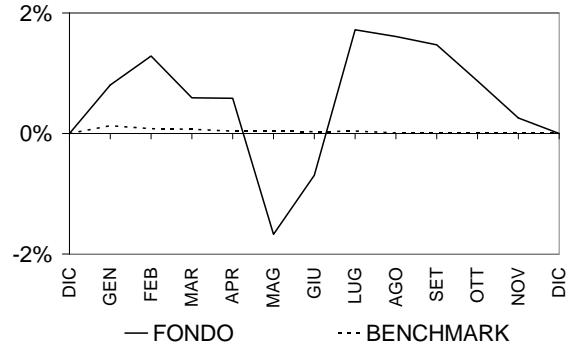
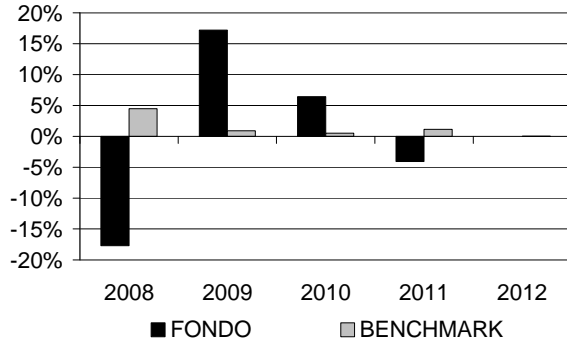
Società con unico socio, soggetta ad attività di direzione e coordinamento (ex art. 2497 bis c.c.) da parte di Credito Emiliano S.p.A. Capitale interamente versato di euro 71.600.160 - REA n° 185343 presso la Camera di Commercio di Reggio Emilia - Registro delle Imprese di Reggio Emilia - Codice Fiscale e Partita IVA 01437550351 - Iscrizione all'Albo delle Imprese di Assicurazione n° 1.00105 - Sede Legale e Direzione Via Mirabello, 2 42122 Reggio Emilia (Italia) - Tel: +39 0522 586000 - Fax: +39 0522 452704 www.credemvita.it - info@credemvita.it



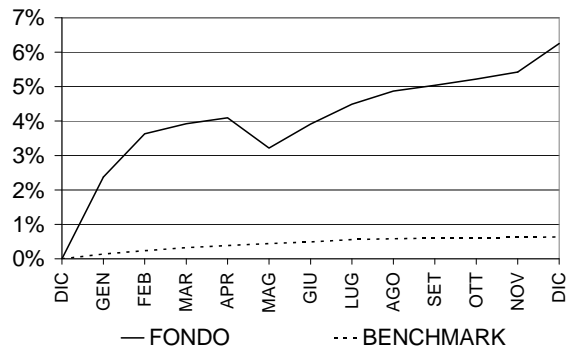
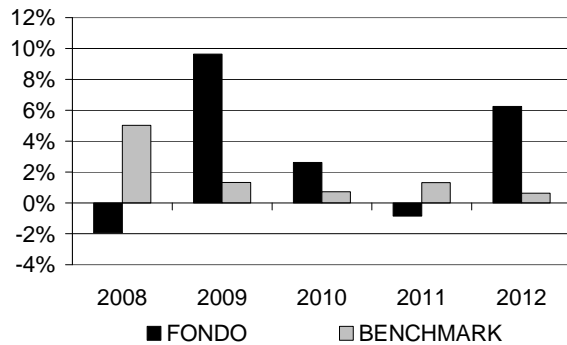


CREDEMVITA

JPMORGAN INVESTMENT FUNDS – GLOBAL TOTAL RETURN FUND – Benchmark: British Bankers' Association (BBA) LIBOR one-month Euro deposits

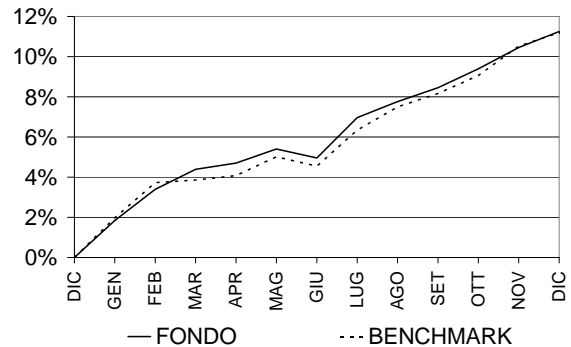
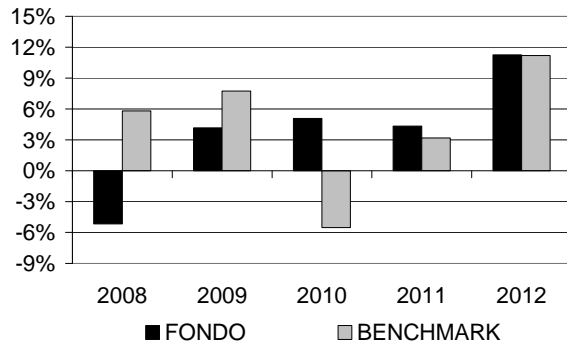


JULIUS BAER MULTIBOND – ABSOLUTE RETURN BOND FUND – Benchmark: Euribor a 3 mesi.



JULIUS BAER MULTIBOND – EURO BOND FUND – Benchmark*: 60% BofA ML EMU Direct Gov. Index (All Mat.); 40% BofA ML EMU Corp., LG Cap Index, Ex T1, UT2, LT2

*Il rendimento relativo all'anno 2008 si riferisce al Benchmark: CGBI European WGBI EUR, mentre i rendimenti degli anni successivi si riferiscono al nuovo Benchmark del fondo: 60% BofA ML EMU Direct Gov. Index (All Mat.); 40% BofA ML EMU Corp., LG Cap Index, Ex T1, UT2, LT2.



Credemvita SpA

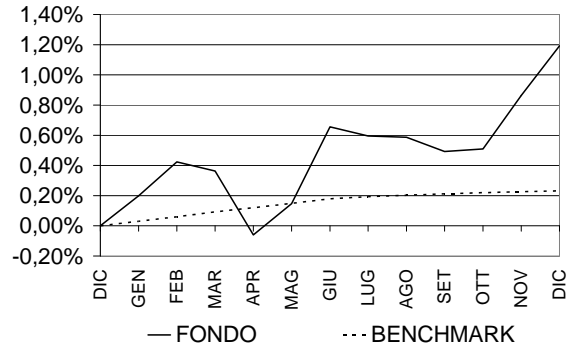
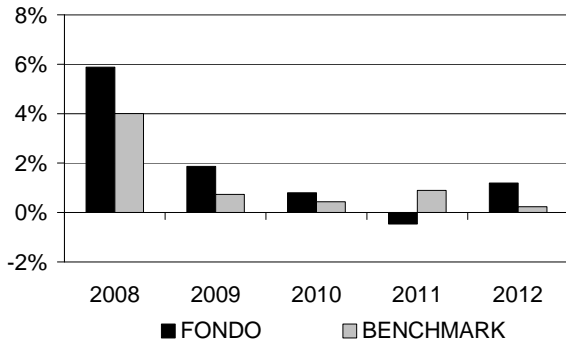
Società con unico socio, soggetta ad attività di direzione e coordinamento (ex art. 2497 bis c.c.) da parte di Credito Emiliano S.p.A. Capitale interamente versato di euro 71.600.160 - REA n° 185343 presso la Camera di Commercio di Reggio Emilia - Registro delle Imprese di Reggio Emilia - Codice Fiscale e Partita IVA 01437550351 - Iscrizione all'Albo delle Imprese di Assicurazione n° 1.00105 - Sede Legale e Direzione Via Mirabello, 2 42122 Reggio Emilia (Italia) - Tel: +39 0522 586000 - Fax: +39 0522 452704 www.credemvita.it - info@credemvita.it



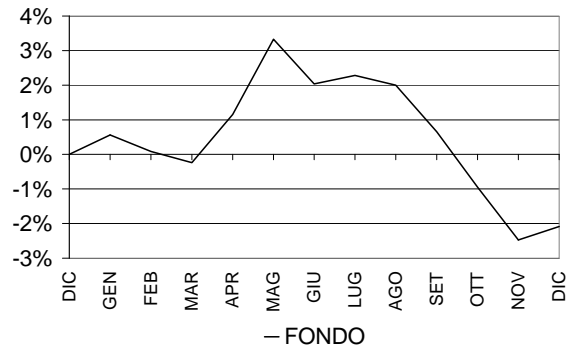
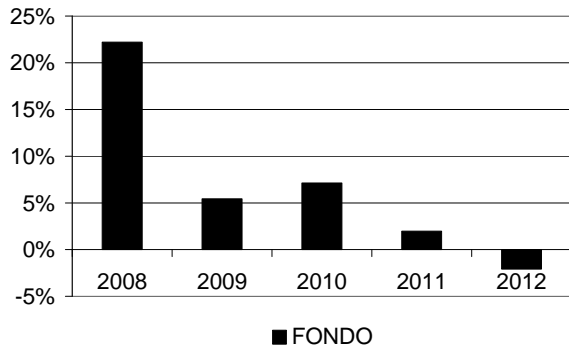


CREDEMVITA

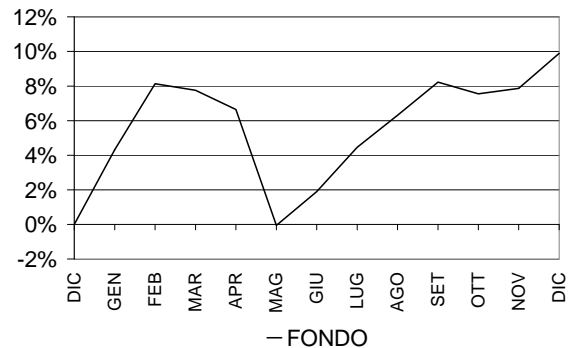
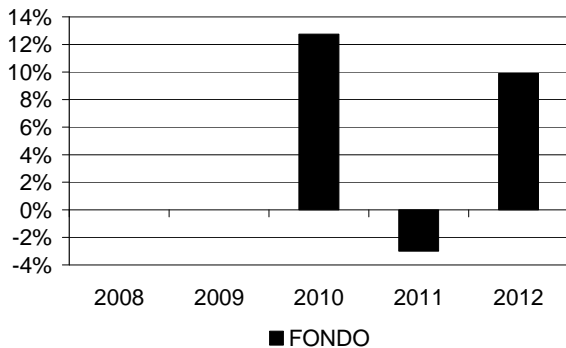
AMUNDI FUNDS - ABSOLUTE VOLATILITY ARBITRAGE - Benchmark: EONIA Capitalizzato



AMUNDI FUNDS - ABSOLUTE VOLATILITY EURO EQUITIES - Benchmark: N.E.



AMUNDI INTERNATIONAL SICAV - Benchmark: N.E.



Credemvita SpA

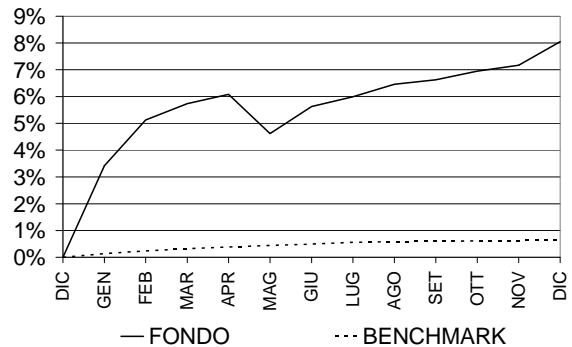
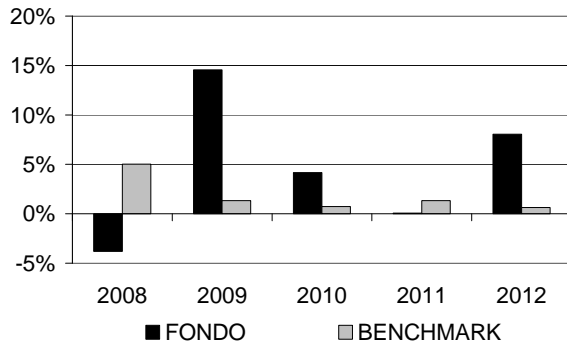
Società con unico socio, soggetta ad attività di direzione e coordinamento (ex art. 2497 bis c.c.) da parte di Credito Emiliano S.p.A. Capitale interamente versato di euro 71.600.160 - REA n° 185343 presso la Camera di Commercio di Reggio Emilia - Registro delle Imprese di Reggio Emilia - Codice Fiscale e Partita IVA 01437550351 - Iscrizione all'Albo delle Imprese di Assicurazione n° 1.00105 - Sede Legale e Direzione Via Mirabello, 2 42122 Reggio Emilia (Italia) - Tel: +39 0522 586000 - Fax: +39 0522 452704 www.credemvita.it - info@credemvita.it



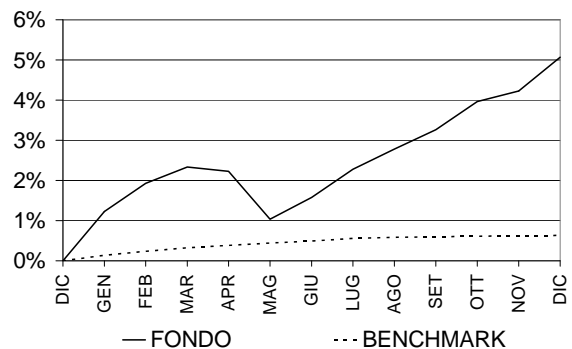
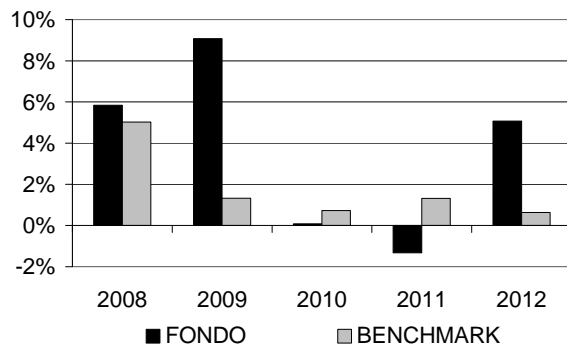


CREDEMVITA

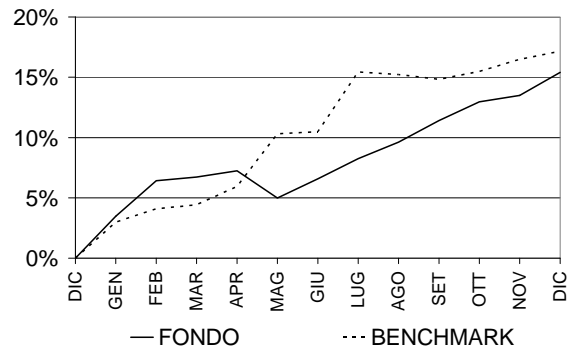
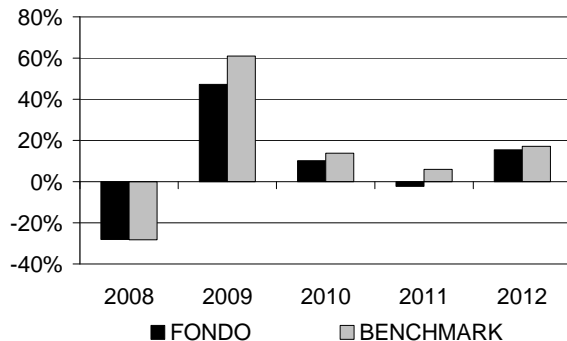
JULIUS BAER MULTIBOND - ABSOLUTE RETURN BOND FUND PLUS - Benchmark: Euribor a 3 mesi



JULIUS BAER MULTIBOND - ABSOLUTE RETURN EMERGING BOND FUND - Benchmark: Euribor a 3 mesi



JULIUS BAER MULTIBOND - GLOBAL HIGH YIELD BOND FUND - Benchmark: BofA ML Global High Yield Constrained Hedged



Credemvita SpA

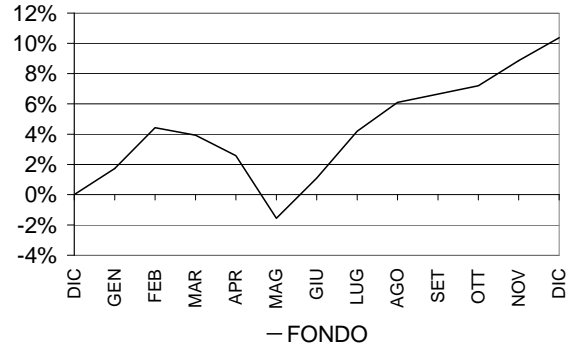
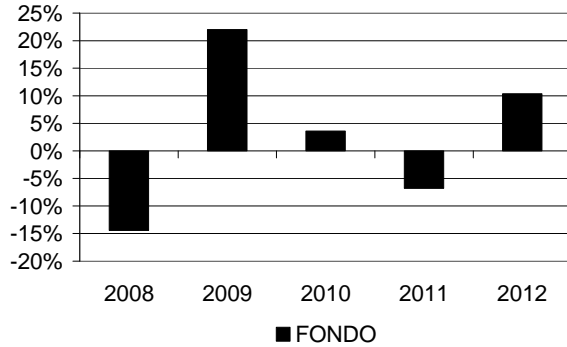
Società con unico socio, soggetta ad attività di direzione e coordinamento (ex art. 2497 bis c.c.) da parte di Credito Emiliano S.p.A. Capitale interamente versato di euro 71.600.160 - REA n° 185343 presso la Camera di Commercio di Reggio Emilia - Registro delle Imprese di Reggio Emilia - Codice Fiscale e Partita IVA 01437550351 - Iscrizione all'Albo delle Imprese di Assicurazione n° 1.00105 - Sede Legale e Direzione Via Mirabello, 2 42122 Reggio Emilia (Italia) - Tel: +39 0522 586000 - Fax: +39 0522 452704 www.credemvita.it - info@credemvita.it



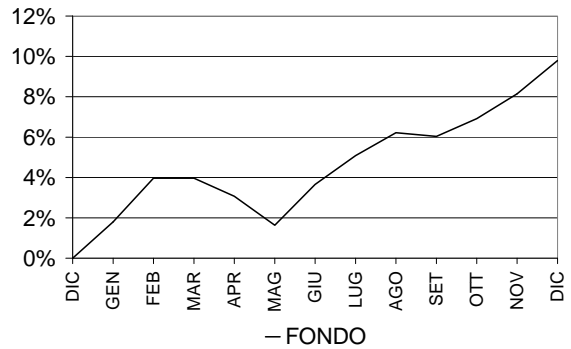
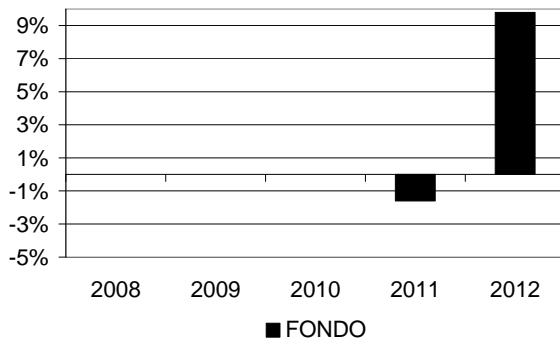


CREDEMVITA

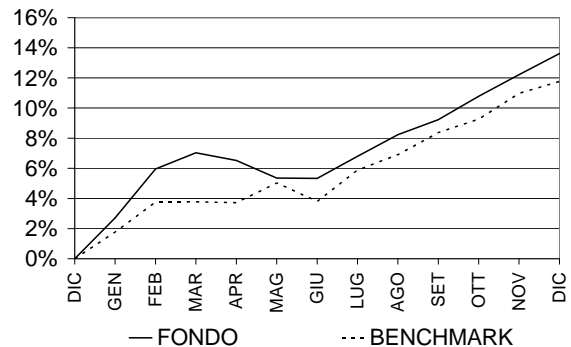
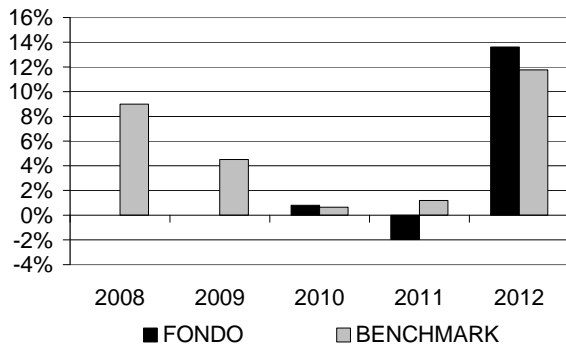
DNCA INVEST - EVOLUTIF - Benchmark: N.E.



DNCA INVEST - EUROSE - Benchmark: N.E



DNCA INVEST - EUROPEAN BOND OPPORTUNITIES - Benchmark: Euro MTS Global



Credemvita SpA

Società con unico socio, soggetta ad attività di direzione e coordinamento (ex art. 2497 bis c.c.) da parte di Credito Emiliano S.p.A. Capitale interamente versato di euro 71.600.160 - REA n° 185343 presso la Camera di Commercio di Reggio Emilia - Registro delle Imprese di Reggio Emilia - Codice Fiscale e Partita IVA 01437550351 - Iscrizione all'Albo delle Imprese di Assicurazione n° 1.00105 - Sede Legale e Direzione Via Mirabello, 2 42122 Reggio Emilia (Italia) - Tel: +39 0522 586000 - Fax: +39 0522 452704 www.credemvita.it - info@credemvita.it





CREDEMVITA

2.2 Dati storici di rischio

Si riporta di seguito il confronto tra la volatilità (annualizzata) di ogni fondo esterno e del relativo benchmark nel corso dell'ultimo anno solare.

La volatilità è espressione della variabilità del rendimento del fondo (e del relativo benchmark) nel tempo, e rappresenta quindi la tendenza dei valori della quota a discostarsi dal valore medio nel periodo considerato.

Volatilità registrata nell'ultimo anno solare (2012)		
	Fondo	Benchmark
AXA World Funds - Force 3	1,04%	N.E.
AXA World Funds – Global Flex 50*	5,02%	4,96%
AXA World Funds – Global Flex 100**	6,74%	6,87%
AXA World Funds - Framlington Optimal Income	6,06%	N.E.
Carmignac Portfolio -Commodities	17,08%	N.E.
Carmignac Portfolio - Grande Europe	12,86%	N.E.
Carmignac Gestion - Carmignac Emergents	11,25%	N.E.
Carmignac Gestion - Carmignac Investissement	10,39%	N.E.
Carmignac Gestion - Carmignac Patrimoine	7,16%	N.E.
BNP PARIBAS L1 - Absolute Return Balanced	3,53%	0,01%
BNP PARIBAS L1 - Absolute Return Growth	5,95%	0,01%
BNP PARIBAS L1 - Absolute Return Stability	1,34%	0,01%
GLG Investments PLC - GLG Global Equity ***	14,40%	N.D.
GLG Investments PLC - GLG Global Convertible UCITS ****	4,98%	N.D.
Euromobiliare International Fund - Euro Cash	0,58%	0,57%
Franklin Templeton Investment Funds - Templeton Global Bond Fund (H1)	6,10%	4,26%
Carmignac Gestion - Carmignac Court Terme	0,03%	0,04%
BlackRock Global Funds - Euro Short Duration Bond Fund	1,29%	N.D.
BlackRock Global Funds - Global Allocation Fund	8,50%	N.D.
BlackRock Global Funds - Global Government Bond Fund	1,80%	N.D.
Euromobiliare International Fund - QFund97	2,19%	1,52%
Franklin Templeton Investment Funds - Franklin Mutual European Fund	13,93%	14,75%
Franklin Templeton Investment Funds - Franklin U.S. Opportunities Fund	14,84%	13,56%
Franklin Templeton Investment Funds - Templeton Asian Growth Fund	14,17%	14,86%
JPMorgan Funds - Emerging Markets Debt Fund	4,24%	5,33%
JPMorgan Funds - Global Natural Resources Fund	21,18%	16,23%
JPMorgan Investment Funds - Global Total Return Fund	3,97%	0,12%
Julius Baer Multibond - Absolute Return Bond Fund	1,74%	0,04%
Julius Baer Multibond - Euro Bond Fund	2,16%	2,59%
Amundi Funds - Absolute Volatility Arbitrage	1,03%	0,01%
Amundi Funds – Absolute Volatility Euro Equities	4,08%	N.E.
Amundi International Sicav	8,51%	N.E.
Julius Baer Multibond - Absolute Return Bond Fund Plus	2,35%	0,04%
Julius Baer Multibond - Absolute Return Emerging Bond Fund	1,63%	0,04%
Julius Baer Multibond - Global High Yield Bond Fund	3,02%	18,39%
DNCA Invest - Evolutif	9,22%	N.E.
DNCA Invest - Eurose	4,33%	N.E.
DNCA Invest - European Bond Opportunities	2,23%	3,99%

Credemvita SpA

Società con unico socio, soggetta ad attività di direzione e coordinamento (ex art. 2497 bis c.c.) da parte di Credito Emiliano S.p.A. Capitale interamente versato di euro 71.600.160 - REA n° 185343 presso la Camera di Commercio di Reggio Emilia - Registro delle Imprese di Reggio Emilia - Codice Fiscale e Partita IVA 01437550351 - Iscrizione all'Albo delle Imprese di Assicurazione n° 1.00105 - Sede Legale e Direzione Via Mirabello, 2 42122 Reggio Emilia (Italia) - Tel: +39 0522 586000 - Fax: +39 0522 452704 www.credemvita.it - info@credemvita.it





CREDEMVITA

* Il comparto ha cambiato denominazione da AXA WF – Force 3 a AXA WF – Global Flex 50. Il benchmark è rappresentato da 65% Barclays Capital Global Aggregate - OECD Currency Hedged EURO + 25% MSCI AC World Total Return Net + 10% Reuters/Jefferies CRB TR.

** Il comparto ha cambiato denominazione da AXA WF – Force 8 a AXA WF – Global Flex 100. Il benchmark è rappresentato da 70% MSCI AC World Total Return Net + 15% Barclays Capital Global Aggregate - OECD Currency Hedged EURO + 15% Reuters/Jefferies CRB TR.

*** Il benchmark di riferimento è rappresentato da 100% MSCI World Net Total Return Index hedged to USD. Il dato della volatilità relativo al 2012 non è disponibile (N.D.)

**** Il benchmark di riferimento è rappresentato da 100% UBS Global Focus CB Hedged USD. Il dato della volatilità relativo al 2012 non è disponibile (N.D.)

2.3 Total Expenses Ratio (TER): costi effettivi dei fondi esterni

Si riporta di seguito, per ogni fondo esterno e per ciascun anno solare dell'ultimo triennio, il Total Expenses Ratio (TER), che rappresenta il rapporto percentuale tra i costi posti a carico del fondo esterno e il patrimonio medio rilevato in coerenza con la periodicità di valorizzazione dello stesso.

Pertanto tale indicatore fornisce una misura dei costi che mediamente hanno gravato sul patrimonio del fondo esterno: si evidenzia, tuttavia, che la quantificazione del TER riguarda esclusivamente i costi gravanti sul fondo esterno e non tiene conto di quelli gravanti direttamente sul Contraente.

Total Expenses Ratio (TER)			
Fondo esterno	Anno 2010	Anno 2011	Anno 2012
AXA World Funds - Force 3	1,19%	1,11%	1,16%*
AXA World Funds – Global Flex 50**	1,65%	1,42%	1,52%*
AXA World Funds – Global Flex 100***	2,00%	1,81%	1,88%*
AXA World Funds - Framlington Optimal Income	2,51%	1,40%	1,53%*
Carmignac Portfolio - Commodities	8,85%	1,72%	1,25%*
Carmignac Portfolio - Grande Europe	3,41%	1,69%	1,20%*
Carmignac Gestion - Carmignac Emergents	3,79%	1,82%	2,68%
Carmignac Gestion - Carmignac Investissement	2,57%	1,76%	1,81%
Carmignac Gestion - Carmignac Patrimoine	1,77%	1,64%	1,68%
BNP PARIBAS L1 - Absolute Return Balanced	0,96%	1,02%	N.D.
BNP PARIBAS L1 - Absolute Return Growth	1,20%	1,27%	N.D.
BNP PARIBAS L1 - Absolute Return Stability	0,69%	0,76%	N.D.
GLG Investments PLC - GLG Global Equity	2,94%	2,22%	1,99%
GLG Investments PLC - GLG Global Convertible UCITS	2,67%	2,65%	2,67%
Euromobiliare International Fund - Euro Cash	0,45%	0,45%	N.D.
Franklin Templeton Investment Funds - Templeton Global Bond Fund (H1)	1,41%	1,41%	N.D.
Carmignac Gestion - Carmignac Court Terme	0,25%	0,25%	0,25%
BlackRock Global Funds - Euro Short Duration Bond Fund	0,80%	0,79%	N.D.
BlackRock Global Funds - Global Allocation Fund	1,78%	1,78%	N.D.
BlackRock Global Funds - Global Government Bond Fund	1,07%	1,04%	N.D.
Euromobiliare International Fund - QFund97	1,02%	1,17%	N.D.
Franklin Templeton Investment Funds - Franklin Mutual European Fund	1,83%	1,82%	1,83%

Credemvita SpA

Società con unico socio, soggetta ad attività di direzione e coordinamento (ex art. 2497 bis c.c.) da parte di Credito Emiliano S.p.A. Capitale interamente versato di euro 71.600.160 - REA n° 185343 presso la Camera di Commercio di Reggio Emilia - Registro delle Imprese di Reggio Emilia - Codice Fiscale e Partita IVA 01437550351 - Iscrizione all'Albo delle Imprese di Assicurazione n° 1.00105 - Sede Legale e Direzione Via Mirabello, 2 42122 Reggio Emilia (Italia) - Tel: +39 0522 586000 - Fax: +39 0522 452704 www.credemvita.it - info@credemvita.it





CREDEMVITA

Franklin Templeton Investment Funds - Franklin U.S. Opportunities Fund	1,82%	1,80%	1,80%
Franklin Templeton Investment Funds - Templeton Asian Growth Fund	2,23%	2,21%	2,22%
JPMorgan Funds - Emerging Markets Debt Fund	1,55%	1,55%	1,55%
JPMorgan Funds - Global Natural Resources Fund	1,90%	1,90%	1,90%
JPMorgan Investment Funds - Global Total Return Fund	1,65%	1,65%	1,65%
Julius Baer Multibond - Absolute Return Bond Fund	1,71%	1,77%	1,95%*
Julius Baer Multibond - Euro Bond Fund	1,27%	1,31%	1,26%*
Amundi Funds - Absolute Volatility Arbitrage	1,24%	1,25%	1,64%*
Amundi Funds – Absolute Volatility Euro Equities	1,66%	1,66%	1,65%*
Amundi International Sicav	2,52%	2,76%	3,34%
Julius Baer Multibond - Absolute Return Bond Fund Plus	1,89%	1,86%	2,25%*
Julius Baer Multibond - Absolute Return Emerging Bond Fund	1,52%	1,82%	1,71%*
Julius Baer Multibond - Global High Yield Bond Fund	1,04%	1,73%	1,72%*
DNCA Invest - Evolutif	2,74%	2,68%	2,68%
DNCA Invest - Eurose	1,77%	1,76%	1,76%
DNCA Invest - European Bond Opportunities	1,18%	1,43%	1,43%

*Il dato si riferisce al 30/06/2012.

** Il comparto ha cambiato denominazione da AXA WF – Force 3 a AXA WF – Global Flex 50.

*** Il comparto ha cambiato denominazione da AXA WF – Force 8 a AXA WF – Global Flex 100.

2.4 Turnover di portafoglio dei fondi esterni

Si riporta di seguito, per ogni fondo esterno e per ciascun anno solare dell'ultimo triennio, il tasso di movimentazione del portafoglio del fondo (turnover), ossia il rapporto percentuale fra la somma degli acquisti e delle vendite dell'anno degli strumenti finanziari componenti il fondo - ad esclusione delle operazioni di investimento e disinvestimento delle quote del fondo - ed il patrimonio netto medio del fondo stesso, calcolato in coerenza con la valorizzazione della quota.

Tale indicatore fornisce una sintetica indicazione di quanto, nel corso di un anno solare, gli attivi di un fondo esterno vengano movimentati.

Turnover di portafoglio			
Fondo esterno	Anno 2010	Anno 2011	Anno 2012
AXA World Funds - Force 3	74,13%	523,56%	84,18%*
AXA World Funds – Global Flex 50***	224,95%	303,99%	-215,00%*
AXA World Funds – Global Flex 100****	133,72%	108,44%	51,56%*
AXA World Funds - Framlington Optimal Income	75,49%	76,11%	48,04%*
Carmignac Portfolio - Commodities	152,32%	34,96%	139,42%
Carmignac Portfolio - Grande Europe	88,62%	32,07%	102,61%
Carmignac Gestion - Carmignac Emergents	30,88%	-3,23%	-5,08%
Carmignac Gestion - Carmignac Investissement	-24,69%	-3,34%	22,32%
Carmignac Gestion - Carmignac Patrimoine	-47,62%	-21,33%	-21,11%
BNP PARIBAS L1 - Absolute Return Balanced	646,17%	631,40%	N.D.
BNP PARIBAS L1 - Absolute Return Growth	580,02%	606,42%	N.D.
BNP PARIBAS L1 - Absolute Return Stability	643,30%	648,39%	N.D.
GLG Investments PLC - GLG Global Equity	N.D.	N.D.	N.D.

Credemvita SpA

Società con unico socio, soggetta ad attività di direzione e coordinamento (ex art. 2497 bis c.c.) da parte di Credito Emiliano S.p.A. Capitale interamente versato di euro 71.600.160 - REA n° 185343 presso la Camera di Commercio di Reggio Emilia - Registro delle Imprese di Reggio Emilia - Codice Fiscale e Partita IVA 01437550351 - Iscrizione all'Albo delle Imprese di Assicurazione n° 1.00105 - Sede Legale e Direzione Via Mirabello, 2 42122 Reggio Emilia (Italia) - Tel: +39 0522 586000 - Fax: +39 0522 452704 www.credemvita.it - info@credemvita.it





CREDEMVITA

GLG Investments PLC - GLG Global Convertible UCITS	N.D.	N.D.	N.D.
Euromobiliare International Fund - Euro Cash	37,37%	128,50%	N.D.
Franklin Templeton Investment Funds - Templeton Global Bond Fund (H1)	-14,39%	10,79%	57,38%*
Carmignac Gestion - Carmignac Court Terme	N.D.	N.D.	N.D.
BlackRock Global Funds - Euro Short Duration Bond Fund	35,27%	192,87%	N.D.
BlackRock Global Funds - Global Allocation Fund	83,51%	83,21%	N.D.
BlackRock Global Funds - Global Government Bond Fund	40,70%	117,66%	N.D.
Euromobiliare International Fund - QFund97	36,44%	303,33%	N.D.
Franklin Templeton Investment Funds - Franklin Mutual European Fund	10,09%	-5,50%	31,77%*
Franklin Templeton Investment Funds - Franklin U.S. Opportunities Fund	55,92%	-19,41%	68,23%
Franklin Templeton Investment Funds - Templeton Asian Growth Fund	-22,90%	-28,70%	-22,73%
JPMorgan Funds - Emerging Markets Debt Fund	47,00%	50,00%	86,61%**
JPMorgan Funds - Global Natural Resources Fund	-49,00%	-95,00%	-8,96%**
JPMorgan Investment Funds - Global Total Return Fund	30,00%	52,00%	14,36%**
Julius Baer Multibond - Absolute Return Bond Fund	N.D.	156,68%	164,55%*
Julius Baer Multibond - Euro Bond Fund	N.D.	32,49%	21,92%*
Amundi Funds - Absolute Volatility Arbitrage	676,24%	960,96%	998,03%*
Amundi Funds – Absolute Volatility Euro Equities	370,19%	804,64%	794,10%*
Amundi International Sicav	-44,02%	123,00%	80,72%
Julius Baer Multibond - Absolute Return Bond Fund Plus	N.D.	114,66%	141,68%*
Julius Baer Multibond - Absolute Return Emerging Bond Fund	N.D.	324,85%	423,86%*
Julius Baer Multibond - Global High Yield Bond Fund	N.D.	20,71%	16,99%*
DNCA Invest - Evolutif	25,24%	88,63%	N.D.
DNCA Invest - Eurose	35,15%	144,85%	N.D.
DNCA Invest - European Bond Opportunities	47,45%	53,71%	N.D.

*Il dato si riferisce al 30/06/2012.

** Il dato si riferisce al 30/09/2012.

*** Il comparto ha cambiato denominazione da AXA WF – Force 3 a AXA WF – Global Flex 50.

**** Il comparto ha cambiato denominazione da AXA WF – Force 8 a AXA WF – Global Flex 100.

b) Aggiornamento delle altre informazioni sui fondi riportate nella Nota Informativa, a seguito delle modifiche comunicate dalle società istitutrici.

Amundi Funds - Absolute Volatility Arbitrage

Pubblicazione del valore quota: sito www.credemvita.it, Milano Finanza

Amundi Funds - Absolute Volatility Euro Equities

Commissione di gestione (% annua): max 1,50%

Pubblicazione del valore quota: sito www.credemvita.it, Milano Finanza

Amundi International Sicav

Pubblicazione del valore quota: sito www.credemvita.it, Milano Finanza

Credemvita SpA

Società con unico socio, soggetta ad attività di direzione e coordinamento (ex art. 2497 bis c.c.) da parte di Credito Emiliano S.p.A. Capitale interamente versato di euro 71.600.160 - REA n° 185343 presso la Camera di Commercio di Reggio Emilia - Registro delle Imprese di Reggio Emilia - Codice Fiscale e Partita IVA 01437550351 - Iscrizione all'Albo delle Imprese di Assicurazione n° 1.00105 - Sede Legale e Direzione Via Mirabello, 2 42122 Reggio Emilia (Italia) - Tel: +39 0522 586000 - Fax: +39 0522 452704 www.credemvita.it - info@credemvita.it





CREDEMVITA

AXA World Funds - Global Flex 50

Il comparto ha cambiato denominazione da AXA World Funds - Force 5 a AXA World Funds - Global Flex 50.

Finalità del fondo: L'obiettivo del Comparto è di ottenere la crescita del capitale e del reddito a medio termine attraverso un'allocazione dinamica e flessibile su un'ampia gamma di classi d'attivi su scala globale.

Composizione del fondo: Il Comparto investito principalmente in un'ampia gamma di obbligazioni, strumenti del mercato monetario e azioni emessi da paesi facenti parte e non dell'OCSE, direttamente o attraverso UCITS e/o UCI e/o ottenendo esposizione alle materie prime (in particolare tramite indici di materie prime, ETF, quote o azioni di UCITS e/o altri UCI). Sul lungo termine, una parte importante del patrimonio del Comparto sarà investita in obbligazioni e strumenti del mercato monetario. Non vi sono restrizioni formali rispetto alla quota di attivo del Comparto che può essere investita e/o esposta ad un particolare mercato. In particolare, la parte del patrimonio del Comparto che può essere investita in azioni e/o esposta alle materie prime estremamente flessibile e può variare dal 0% al 50%. Almeno il 10% dell'attivo netto del Comparto sar investito in quote o azioni di UCITS e/o altre UCI con livello di vigilanza equivalente. Fino al 10% dell'attivo netto del Comparto potrà essere investito in quote o azioni di hedge fund aperti regolamentati, soggetti a livello di vigilanza equivalente.

Stile gestionale adottato: Il Comparto gestito in maniera attiva e discrezionale al fine di cogliere le opportunità offerte da un'ampia gamma di classi d'investimento, con un obiettivo d'investimento che utilizza:

- Asset allocation strategica (basata su previsioni macroeconomiche di lungo termine)
- Asset allocation tattica (basata sull'individuazione delle opportunità di mercato a breve termine)
- Ampia diversificazione, senza restrizioni formali rispetto alla quota di attivi che pu venire allocata su un particolare mercato. Questo tipo di diversificazione espone il Comparto a un livello di volatilità moderato

Parametro di riferimento (benchmark): 65% Barclays Capital Global Aggregate - OECD Currency Hedged EURO + 25% MSCI AC World Total Return Net + 10% Reuters/Jefferies CRB TR

Uso di strumenti finanziari derivati: Entro il limite del 200% dell'attivo del Comparto, l'obiettivo di investimento può essere ottenuto tramite investimenti diretti e/o derivati, in particolare attraverso Credit Default Swap. I derivati possono anche essere usati a fini di copertura.

AXA World Funds - Global Flex 100

Il comparto ha cambiato denominazione da AXA World Funds - Force 8 a AXA World Funds - Global Flex 100.

Finalità del fondo: L'obiettivo del Comparto è di ottenere la crescita del capitale e del reddito a lungo termine attraverso un'allocazione dinamica e flessibile su un'ampia gamma di classi d'attivi su scala globale.

Composizione del fondo: Il Comparto investito principalmente in un'ampia gamma di obbligazioni, strumenti del mercato monetario e azioni emessi da paesi facenti parte e non dell'OCSE, direttamente o attraverso UCITS e/o UCI e/o ottenendo esposizione alle materie prime (in particolare tramite indici di materie prime, ETF, quote o azioni di UCITS e/o altri UCI). Sul lungo termine, una parte importante del patrimonio del Comparto sarà investita in azioni. Non vi sono restrizioni formali rispetto alla quota di attivo del Comparto che può essere investita e/o esposta ad un particolare mercato. In particolare, la parte del patrimonio del Comparto che può essere investita in azioni e/o esposta alle materie prime estremamente flessibile e può variare dal 50% al 100%. Almeno il 10% dell'attivo netto del Comparto sarà investito in quote o azioni di UCITS e/o altre UCI con livello di vigilanza equivalente. Fino al 10% dell'attivo netto del Comparto potrà essere investito in quote o azioni di hedge fund aperti regolamentati, soggetti a livello di vigilanza equivalente.

Stile gestionale adottato: Il Comparto gestito in maniera attiva e discrezionale al fine di cogliere le opportunità offerte da un'ampia gamma di classi d'investimento, con un obiettivo d'investimento che utilizza:

- Asset allocation strategica (basata su previsioni macroeconomiche di lungo termine)
- Asset allocation tattica (basata sull'individuazione delle opportunità di mercato a breve termine)
- Ampia diversificazione, senza restrizioni formali rispetto alla quota di attivi che può venire allocata su un particolare mercato. Questo tipo di diversificazione espone il Comparto a un elevato livello di volatilità

Credemvita SpA

Società con unico socio, soggetta ad attività di direzione e coordinamento (ex art. 2497 bis c.c.) da parte di Credito Emiliano S.p.A. Capitale interamente versato di euro 71.600.160 - REA n° 185343 presso la Camera di Commercio di Reggio Emilia - Registro delle Imprese di Reggio Emilia - Codice Fiscale e Partita IVA 01437550351 - Iscrizione all'Albo delle Imprese di Assicurazione n° 1.00105 - Sede Legale e Direzione Via Mirabello, 2 42122 Reggio Emilia (Italia) - Tel: +39 0522 586000 - Fax: +39 0522 452704 www.credemvita.it - info@credemvita.it





CREDEMVITA

Parametro di riferimento (benchmark): 70% MSCI AC World Total Return Net + 15% Barclays Capital Global Aggregate - OECD Currency Hedged EURO + 15% Reuters/Jefferies CRB TR

Uso di strumenti finanziari derivati: Entro il limite del 200% dell'attivo del Comparto, l'obiettivo di investimento può essere ottenuto tramite investimenti diretti e/o derivati, in particolare attraverso Credit Default Swap. I derivati possono anche essere usati a fini di copertura.

BNP Paribas L1 - Absolute Return Balanced

Pubblicazione del valore quota: sito www.credemvita.it, Milano Finanza

BNP Paribas L1 - Absolute Return Growth

Pubblicazione del valore quota: sito www.credemvita.it, Milano Finanza

BNP Paribas L1 - Absolute Return Stability

Pubblicazione del valore quota: sito www.credemvita.it, Milano Finanza

Carmignac Gestion - Carmignac Court Terme

Commissione di gestione (% annua): max 0,75%

Pubblicazione del valore quota: sito www.credemvita.it, Milano Finanza

Carmignac Gestion - Carmignac Émergents

Pubblicazione del valore quota: sito www.credemvita.it, Milano Finanza

Carmignac Gestion - Carmignac Investissement

Pubblicazione del valore quota: sito www.credemvita.it, Milano Finanza

Carmignac Gestion - Carmignac Patrimoine

Pubblicazione del valore quota: sito www.credemvita.it, Milano Finanza

Carmignac Portfolio - Commodities

Pubblicazione del valore quota: sito www.credemvita.it, Milano Finanza

Carmignac Portfolio - Grande Europe

Pubblicazione del valore quota: sito www.credemvita.it, Milano Finanza

Euromobiliare International Fund - Euro Cash

Altri costi (% annua): Non previsti

Euromobiliare International Fund - QFund97

Altri costi (% annua): Non previsti

DNCA Invest - European Bond Opportunities

Commissione di gestione (% annua): max 1,20%

GLG Investments PLC - GLG Global Convertible UCITS

Parametro di riferimento (benchmark): UBS Global Focus CB Hedged

GLG Investments PLC - GLG Global Equity

Parametro di riferimento (benchmark): MSCI World Net Total Return Index hedged to USD

BlackRock Global Funds - Euro Short Duration Bond Fund (Codice interno 60226)

Classe di rischio: 2 – Medio Basso

Credemvita SpA

Società con unico socio, soggetta ad attività di direzione e coordinamento (ex art. 2497 bis c.c.) da parte di Credito Emiliano S.p.A. Capitale interamente versato di euro 71.600.160 - REA n° 185343 presso la Camera di Commercio di Reggio Emilia - Registro delle Imprese di Reggio Emilia - Codice Fiscale e Partita IVA 01437550351 - Iscrizione all'Albo delle Imprese di Assicurazione n° 1.00105 - Sede Legale e Direzione Via Mirabello, 2 42122 Reggio Emilia (Italia) - Tel: +39 0522 586000 - Fax: +39 0522 452704 www.credemvita.it - info@credemvita.it





CREDEMVITA

Julius Baer Multibond - Absolute Return Bond Fund Plus (Codice interno 60242)

Classe di rischio: 3 – Medio

Julius Baer Multibond - Absolute Return Emerging Bond Fund (Codice interno 60243)

Classe di rischio: 3 – Medio

Cordiali saluti.

Giuseppe Rovani
Direttore Generale

A handwritten signature in black ink, appearing to be "G. Rovani".

Credemvita SpA

Società con unico socio, soggetta ad attività di direzione e coordinamento (ex art. 2497 bis c.c.) da parte di Credito Emiliano S.p.A. Capitale interamente versato di euro 71.600.160 - REA n° 185343 presso la Camera di Commercio di Reggio Emilia - Registro delle Imprese di Reggio Emilia - Codice Fiscale e Partita IVA 01437550351 - Iscrizione all'Albo delle Imprese di Assicurazione n° 1.00105 - Sede Legale e Direzione Via Mirabello, 2 42122 Reggio Emilia (Italia) - Tel: +39 0522 586000 - Fax: +39 0522 452704 www.credemvita.it - info@credemvita.it

