



CREDEMVITA

## CREDEMVITA MULTI SELECTION

(Tariffa 60041)

Reggio Emilia, 16 febbraio 2011

### Oggetto: informazioni sui fondi esterni

Gentile Cliente,

nel seguito del presente documento, vengono riportati:

- a) aggiornamento annuale dei dati storici relativi alla sezione 6 della Scheda sintetica e alla sezione F della Nota informativa;
- b) aggiornamento delle altre informazioni sui fondi riportate nella Nota Informativa, a seguito delle modifiche comunicate dalle società istitutrici:

### **a) Aggiornamento annuale dei dati storici riportati nella sezione 6 della Scheda sintetica e nella sezione F della Nota informativa.**

Le informazioni sono state estratte dai Prospetti Informativi dei Fondi esterni o altrimenti comunicate dalle relative società istitutrici/di gestione e/o, dove possibile, reperite da Credemvita presso i principali provider di dati.

Si ricorda che il "benchmark" è un indice comparabile, in termini di composizione e di rischiosità, agli obiettivi di investimento attribuiti alla gestione di un fondo ed a cui si può fare riferimento per confrontarne il risultato di gestione. Tale indice, in quanto teorico, non è gravato di costi.

Nel seguito del presente documento verrà riportato:

- "N.D.", nel caso in cui il dato non sia disponibile in quanto non pubblicato/comunicato dalla società istituttrice/di gestione del fondo esterno;
- "N.E.", nel caso in cui la società istituttrice/di gestione del fondo esterno non abbia individuato alcun "benchmark" per il fondo.

In tali casi non sarà inoltre possibile fornire rappresentazioni grafiche dei dati.

#### **Credemvita SpA**

Società con unico socio, soggetta ad attività di direzione e coordinamento (ex art. 2497 bis c.c.) da parte di Credito Emiliano S.p.A. Capitale interamente versato di euro 51.600.000 - REA n° 185343 presso la Camera di Commercio di Reggio Emilia - Registro delle Imprese di Reggio Emilia - Codice Fiscale e Partita IVA 01437550351 - Iscrizione all'Albo delle Imprese di Assicurazione n° 1.00105 - Sede Legale e Direzione Via Mirabello, 2 42122 Reggio Emilia (Italia) - Tel: +39 0522 586000 - Fax: +39 0522 452704 [www.credemvita.it](http://www.credemvita.it) - [info@credemvita.it](mailto:info@credemvita.it)





CREDEMVITA

## 1. Aggiornamento dei dati storici riportati nella sezione 6 della Scheda sintetica

In questa sezione è rappresentato il rendimento storico realizzato negli ultimi 3 e 5 anni dai fondi a cui possono essere collegate le prestazioni assicurative.

Le predette informazioni sono integrate con l'indice ISTAT dei prezzi al consumo per le famiglie di impiegati ed operai (tasso medio d'inflazione).

	Rendimento annuo			Rendimento medio annuo composto	
	Anno 2008	Anno 2009	Anno 2010	Ultimi 3 anni	Ultimi 5 anni
AXA World Funds - Force 3 Benchmark	-4,99% N.E.	7,69% N.E.	-0,15% N.E.	0,72% N.E.	0,25% N.E.
AXA World Funds - Force 5 Benchmark	-18,83% N.E.	16,34% N.E.	3,71% N.E.	-0,69% N.E.	-0,22% N.E.
AXA World Funds - Force 8 Benchmark	-30,25% N.E.	23,12% N.E.	12,93% N.E.	-1,02% N.E.	-0,38% N.E.
AXA World Funds – Framlington Optimal Income Benchmark	-22,42% N.E.	6,49% N.E.	8,61% N.E.	-3,55% N.E.	0,97% N.E.
Carmignac Portfolio -Commodities Benchmark	-54,54% -45,40%	70,27% 6,73%	42,02% 21,87%	3,21% -10,78%	13,11% 0,43%
Carmignac Portfolio - Grande Europe Benchmark	-41,87% -45,60%	30,34% 27,99%	15,81% 8,63%	-4,26% -8,89%	3,21% -2,31%
Carmignac Gestion - Carmignac Emergents Benchmark	-55,88% -52,42%	68,41% 69,89%	30,93% 24,76%	-0,92% 0,28%	7,86% 7,61%
Carmignac Gestion - Carmignac Investissement Benchmark	-29,88% -40,99%	42,58% 28,05%	15,76% 18,39%	4,99% -3,64%	8,91% -1,12%
Carmignac Gestion - Carmignac Patrimoine Benchmark	0,01% -11,90%	17,59% 3,36%	6,93% 15,28%	7,94% 1,63%	7,47% 0,92%
BNP PARIBAS L1 - Absolute Return Balanced Benchmark	-4,92% 4,00%	1,91% 0,73%	1,52% 0,44%	-0,55% 1,71%	0,44% 2,41%
BNP PARIBAS L1 - Absolute Return Growth Benchmark	-5,70% 4,00%	2,85% 0,73%	3,18% 0,44%	0,03% 1,71%	0,54% 2,41%
BNP PARIBAS L1 - Absolute Return Stability Benchmark	-1,88% 4,00%	-1,64% 0,73%	0,57% 0,44%	0,10% 1,71%	1,10% 2,41%
GLG Investments PLC - GLG Capital Appreciation Fund Benchmark	-42,24% N.E.	14,70% N.E.	1,82% N.E.	-12,30% N.E.	-6,73% N.E.
GLG Investments PLC - GLG Performance Fund Benchmark	-48,83% N.E.	22,65% N.E.	6,52% N.E.	-12,56% N.E.	-2,99% N.E.

### Credemvita SpA

Società con unico socio, soggetta ad attività di direzione e coordinamento (ex art. 2497 bis c.c.) da parte di Credito Emiliano S.p.A. Capitale interamente versato di euro 51.600.000 - REA n° 185343 presso la Camera di Commercio di Reggio Emilia - Registro delle Imprese di Reggio Emilia - Codice Fiscale e Partita IVA 01437550351 - Iscrizione all'Albo delle Imprese di Assicurazione n° 1.00105 - Sede Legale e Direzione Via Mirabello, 2 42122 Reggio Emilia (Italia) - Tel: +39 0522 586000 - Fax: +39 0522 452704 www.credemvita.it - info@credemvita.it





CREDEMVITA

	Rendimento annuo			Rendimento medio annuo composto	
	Anno 2008	Anno 2009	Anno 2010	Ultimi 3 anni	Ultimi 5 anni
GLG Investments PLC - GLG Global Convertible UCITS Fund Benchmark	-34,90% N.E.	38,41% N.E.	5,62% N.E.	-1,64% N.E.	0,82% N.E.
Euromobiliare International Fund - Euro Cash Benchmark	4,19% 4,54%	1,98% 1,38%	0,26% 0,81%	2,13% 2,23%	2,22% 2,70%
Franklin Templeton Investment Funds - Templeton Global Bond Fund (H1) Benchmark	7,98% 18,47%	18,36% 1,90%	11,64% 14,11%	12,58% 11,27%	N.D. 6,87%
Carmignac Gestion - Carmignac Court Terme Benchmark	4,08% 4,00%	0,93% 0,73%	0,41% 0,44%	1,79% 1,71%	2,29% 2,41%
BlackRock Global Funds - Euro Short Duration Bond Fund Benchmark	5,32% 5,93%	9,39% 5,79%	1,23% 1,68%	5,26% 4,45%	3,73% 3,75%
BlackRock Global Funds - Global Allocation Fund Benchmark	-23,79% -21,88%	20,33% 15,51%	6,90% 18,76%	-0,66% 2,33%	3,63% 6,10%
BlackRock Global Funds - Global Government Bond Fund Benchmark	3,62% 14,86%	3,54% -2,14%	3,71% 10,53%	3,63% 7,50%	2,70% 1,79%
Euromobiliare International Fund - QFund90 Reload Benchmark	N.E. -14,62%	N.E. 8,88%	-4,33% -0,96%	N.D. -2,72%	N.D. 0,77%
Euromobiliare International Fund - QFund97 Benchmark	N.D. -1,10%	N.D. 3,58%	-1,27% 0,33%	N.D. 0,92%	N.D. 2,24%
Franklin Templeton Investment Funds - Franklin Mutual European Fund Benchmark	-37,92% -45,52%	21,02% 27,15%	11,76% 8,04%	-5,66% -9,21%	1,14% -2,69%
Franklin Templeton Investment Funds - Franklin U.S. Opportunities Fund Benchmark	-38,70% -35,66%	38,78% 33,39%	29,10% 26,13%	3,17% 2,68%	N.E. 1,38%
Franklin Templeton Investment Funds - Templeton Asian Growth Fund Benchmark	-58,45% -51,55%	98,34% 63,88%	39,12% 25,44%	4,66% -0,14%	14,89% 7,59%
JPMorgan Funds - Emerging Markets Debt Fund Benchmark	-29,01% -11,07%	31,99% 25,36%	13,75% 11,16%	2,15% 7,41%	1,93% 5,66%
JPMorgan Funds - Global Natural Resources Fund Benchmark	-65,46% -40,46%	111,40% 53,47%	49,86% 35,74%	3,04% 7,44%	12,49% 12,41%
JPMorgan Investment Funds - Global Total Return Fund Benchmark	-17,69% 4,49%	17,21% 0,89%	6,42% 0,52%	0,88% 1,95%	-0,17% 2,60%
Julius Baer Multibond - Absolute Return Bond Fund Benchmark	-1,94% 5,03%	9,64% 1,32%	2,62% 0,73%	3,33% 2,34%	3,44% 2,86%

**Credemvita SpA**

Società con unico socio, soggetta ad attività di direzione e coordinamento (ex art. 2497 bis c.c.) da parte di Credito Emiliano S.p.A. Capitale interamente versato di euro 51.600.000 - REA n° 185343 presso la Camera di Commercio di Reggio Emilia - Registro delle Imprese di Reggio Emilia - Codice Fiscale e Partita IVA 01437550351 - Iscrizione all'Albo delle Imprese di Assicurazione n° 1.00105 - Sede Legale e Direzione Via Mirabello, 2 42122 Reggio Emilia (Italia) - Tel: +39 0522 586000 - Fax: +39 0522 452704 www.credemvita.it - info@credemvita.it





CREDEMVITA

	Rendimento annuo			Rendimento medio annuo composto	
	Anno 2008	Anno 2009	Anno 2010	Ultimi 3 anni	Ultimi 5 anni
Julius Baer Multibond - Euro Bond Fund Benchmark*	-5,16%	4,17%	5,09%	1,26%	0,31%
	5,81%	7,74%	-5,51%	2,51%	1,71%
Amundi Funds - Dynarbitrage Volatility Benchmark	5,88%	1,86%	0,80%	2,82%	2,96%
	4,00%	0,73%	0,44%	1,71%	2,40%
Amundi Funds - Volatility Euro Equities Benchmark	22,21%	5,44%	7,14%	11,35%	N.E.
	N.E.	N.E.	N.E.	N.E.	N.E.
Amundi International Sicav Benchmark	N.E.	N.E.	12,74%	N.E.	N.E.
	N.E.	N.E.	N.E.	N.E.	N.E.
Julius Baer Multibond - Absolute Return Bond Fund Plus Benchmark	-3,81%	14,56%	4,17%	4,70%	N.E.
	5,03%	1,32%	0,73%	2,34%	2,86%
Julius Baer Multibond - Absolute Return Emerging Bond Fund Benchmark	5,84%	9,08%	0,08%	4,93%	N.E.
	5,03%	1,32%	0,73%	2,34%	2,86%
Julius Baer Multibond - Global High Yield Bond Fund Opportunities Benchmark	-28,05%	47,25%	10,16%	5,29%	4,81%
	-28,25%	60,99%	13,76%	9,53%	7,45%
DNCA Invest - Evolutif Benchmark	-14,45%	22,02%	3,61%	2,65%	N.E.
	N.E.	N.E.	N.E.	N.E.	N.E.
DNCA Invest - Eurose Benchmark	N.E.	N.E.	N.E.	N.E.	N.E.
	N.E.	N.E.	N.E.	N.E.	N.E.
DNCA Invest - European Bond Opportunities Benchmark	N.E.	N.E.	0,80%	N.E.	N.E.
	N.E.	N.E.	N.E.	N.E.	N.E.

\*Il rendimento per l'anno 2008 si riferisce al Benchmark: CGBI European WGBI EUR, i rendimenti degli anni 2009 e 2010 si riferiscono al nuovo Benchmark del fondo: ML EMU Direct Govt. Index (60%), ML EMU Corporate, Large Cap Index, Ex T1, UT2, LT2 (40%).

	Anno 2008	Anno 2009	Anno 2010	Ultimi 3 anni	Ultimi 5 anni
Tasso medio d'inflazione*	3,23%	0,75%	1,55%	1,84%	1,85%

\* Variazione percentuale dell'indice dei prezzi al consumo per famiglie di operai e impiegati.

**Attenzione: i rendimenti passati non sono indicativi di quelli futuri**

## 2. Aggiornamento dei dati storici contenuti nella sezione F della Nota informativa

### 2.1 Dati storici di rendimento

Si riportano di seguito in forma grafica, per ciascun fondo esterno:

\* il confronto tra il rendimento annuo del fondo e del relativo benchmark negli ultimi 5 anni solari;

#### Credemvita SpA

Società con unico socio, soggetta ad attività di direzione e coordinamento (ex art. 2497 bis c.c.) da parte di Credito Emiliano S.p.A. Capitale interamente versato di euro 51.600.000 - REA n° 185343 presso la Camera di Commercio di Reggio Emilia - Registro delle Imprese di Reggio Emilia - Codice Fiscale e Partita IVA 01437550351 - Iscrizione all'Albo delle Imprese di Assicurazione n° 1.00105 - Sede Legale e Direzione Via Mirabello, 2 42122 Reggio Emilia (Italia) - Tel: +39 0522 586000 - Fax: +39 0522 452704 www.credemvita.it - info@credemvita.it



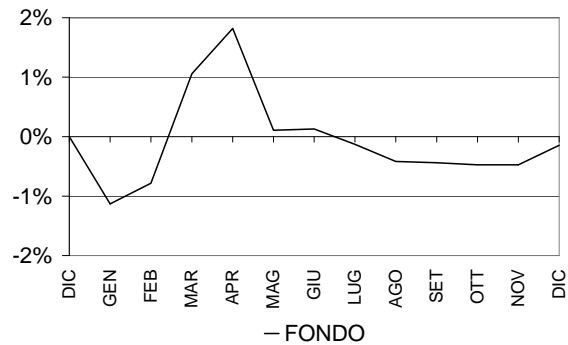
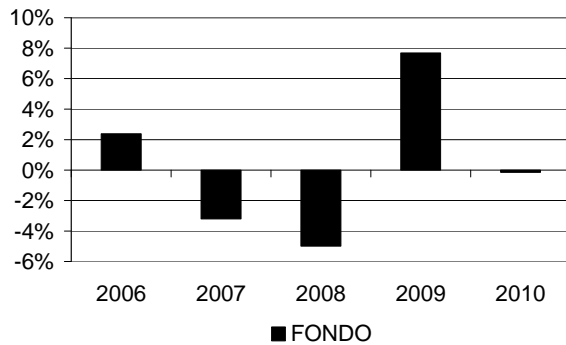


CREDEMVITA

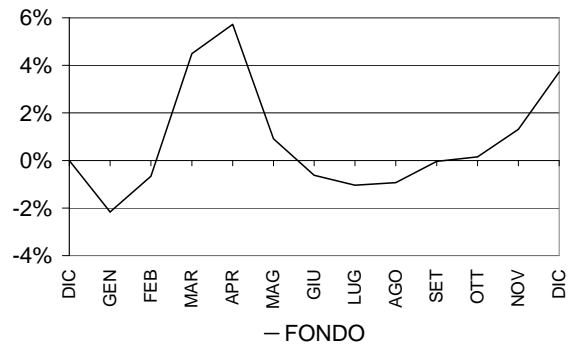
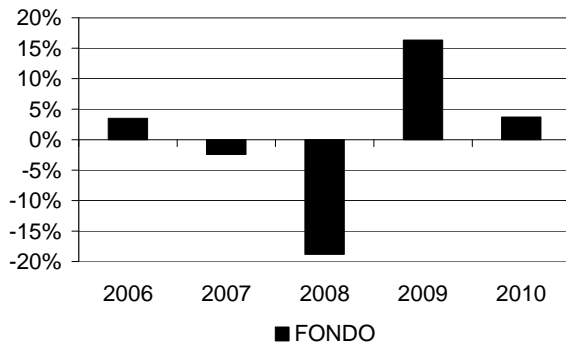
\* il confronto tra l'andamento del valore della quota del fondo esterno e del benchmark nel corso dell'ultimo anno solare.

**Attenzione: i rendimenti passati non sono indicativi di quelli futuri**

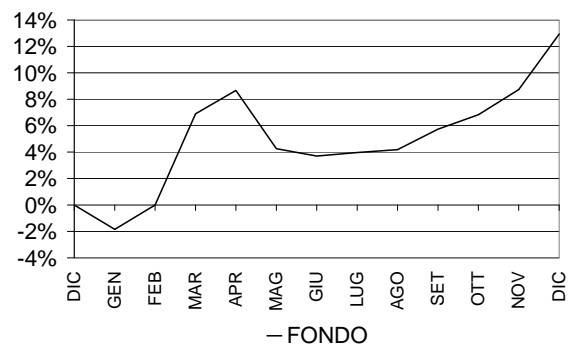
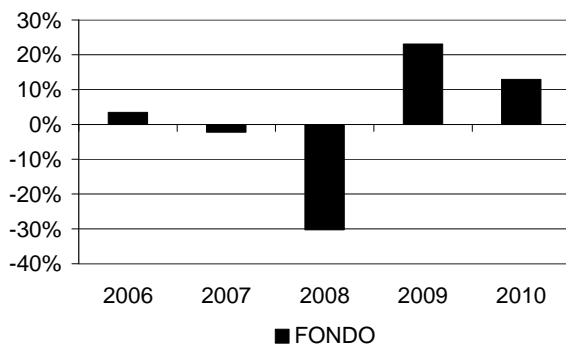
**AXA WORLD FUNDS – FORCE 3 - Benchmark: N.E.**



**AXA WORLD FUNDS – FORCE 5 - Benchmark: N.E.**



**AXA WORLD FUNDS – FORCE 8 - Benchmark: N.E.**



**Credemvita SpA**

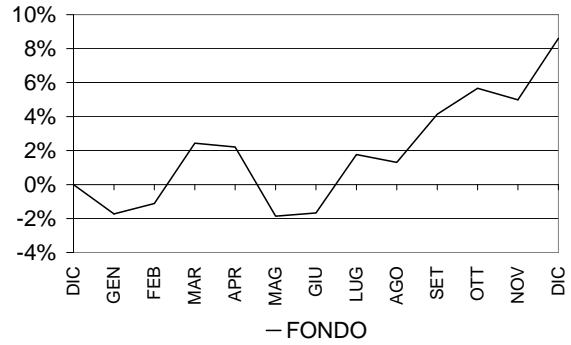
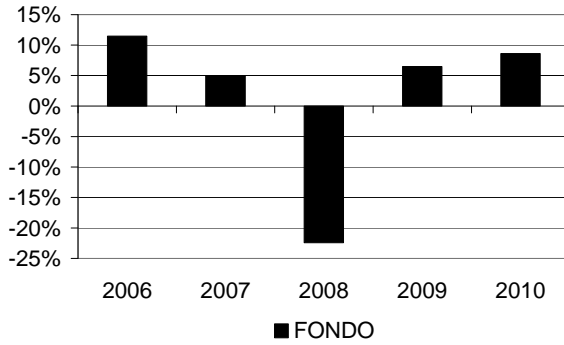
Società con unico socio, soggetta ad attività di direzione e coordinamento (ex art. 2497 bis c.c.) da parte di Credito Emiliano S.p.A. Capitale interamente versato di euro 51.600.000 - REA n° 185343 presso la Camera di Commercio di Reggio Emilia - Registro delle Imprese di Reggio Emilia - Codice Fiscale e Partita IVA 01437550351 - Iscrizione all'Albo delle Imprese di Assicurazione n° 1.00105 - Sede Legale e Direzione Via Mirabello, 2 42122 Reggio Emilia (Italia) - Tel: +39 0522 586000 - Fax: +39 0522 452704 www.credemvita.it - info@credemvita.it



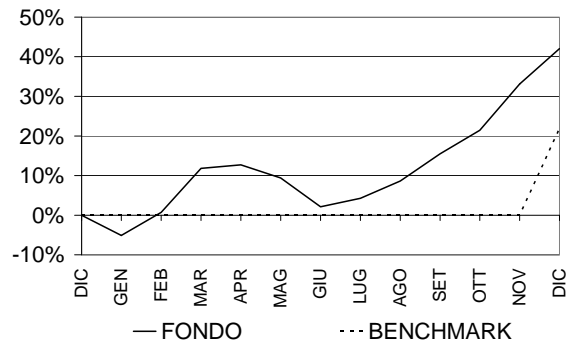
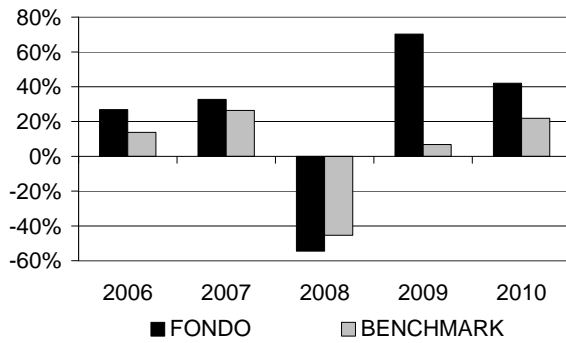


CREDEMVITA

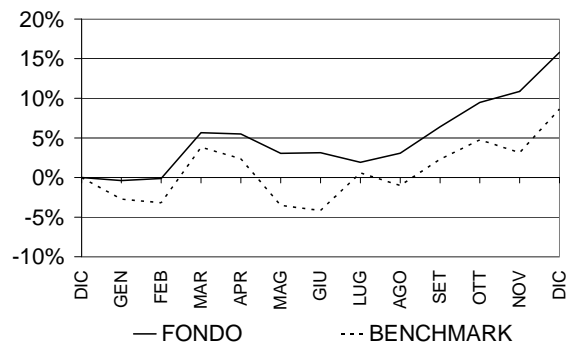
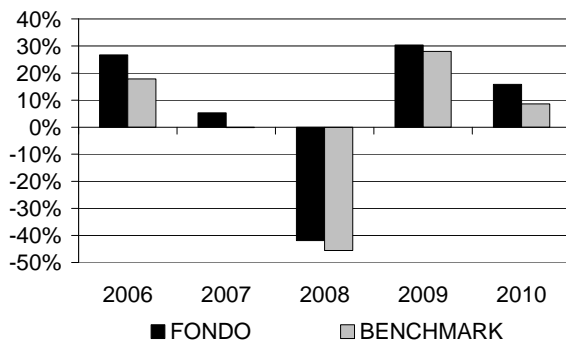
**AXA WORLD FUNDS – FRAMLINGTON OPTIMAL INCOME - Benchmark: N.E.**



**CARMIGNAC PORTFOLIO – COMMODITIES - Benchmark: MSCI Carmignac Commodities**



**CARMIGNAC PORTFOLIO – GRANDE EUROPE - Benchmark: DJ STOXX 600**



**Credemvita SpA**

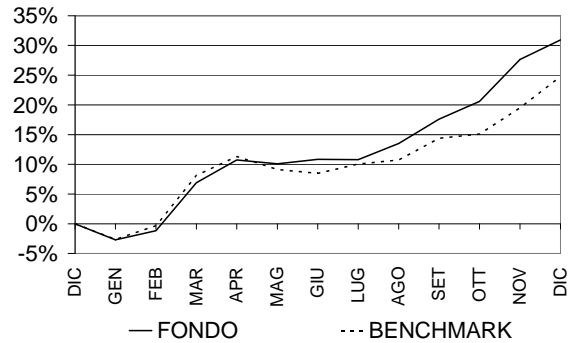
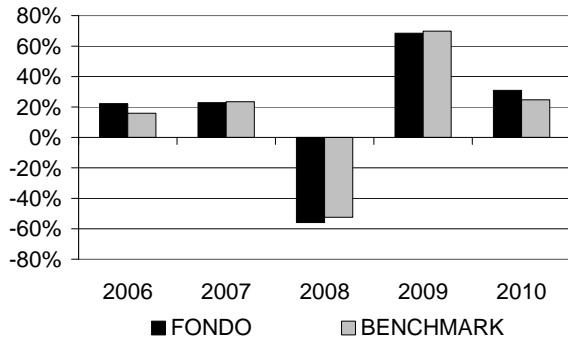
Società con unico socio, soggetta ad attività di direzione e coordinamento (ex art. 2497 bis c.c.) da parte di Credito Emiliano S.p.A. Capitale interamente versato di euro 51.600.000 - REA n° 185343 presso la Camera di Commercio di Reggio Emilia - Registro delle Imprese di Reggio Emilia - Codice Fiscale e Partita IVA 01437550351 - Iscrizione all'Albo delle Imprese di Assicurazione n° 1.00105 - Sede Legale e Direzione Via Mirabello, 2 42122 Reggio Emilia (Italia) - Tel: +39 0522 586000 - Fax: +39 0522 452704 www.credemvita.it - info@credemvita.it



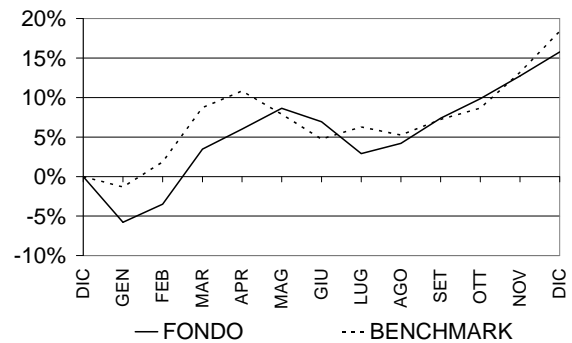
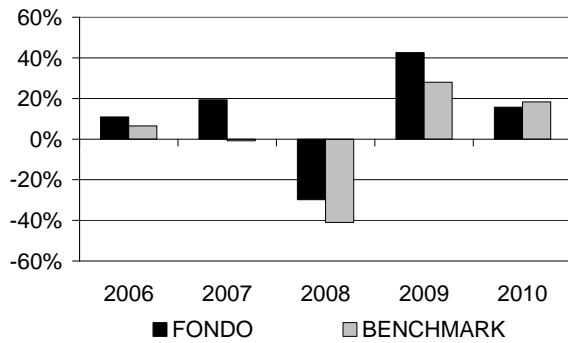


CREDEMVITA

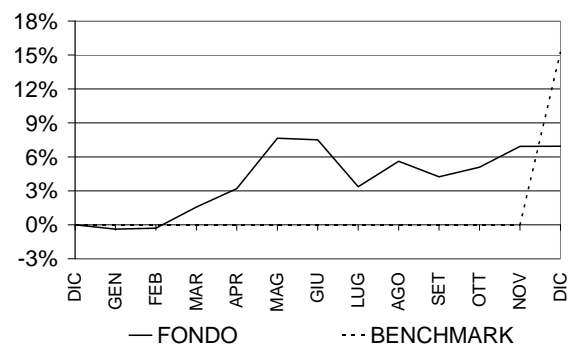
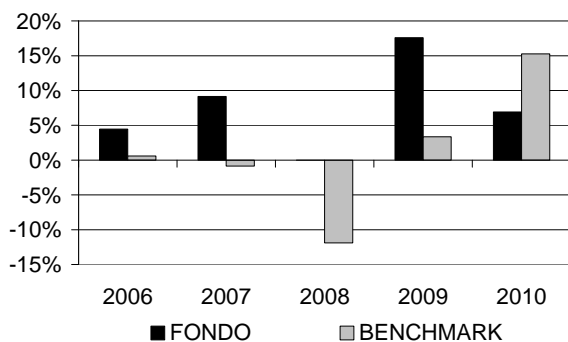
**CARMIGNAC GESTION - CARMIGNAC EMERGENTS** - Benchmark: MSCI Emerging Markets Index



**CARMIGNAC GESTION - CARMIGNAC INVESTISSEMENT** - Benchmark: MSCI All Countries World Index



**CARMIGNAC GESTION - CARMIGNAC PATRIMOINE** - Benchmark: 50% MSCI AC World Index - 50% Citigroup WGBI All Maturities Eur



**Credemvita SpA**

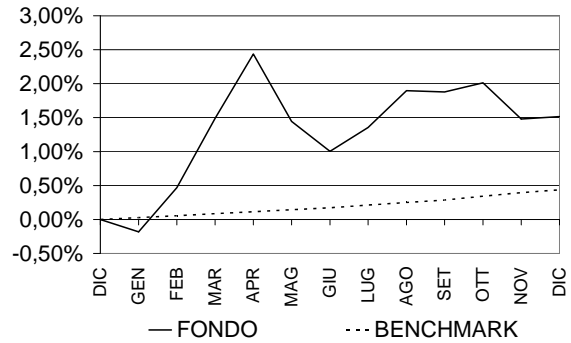
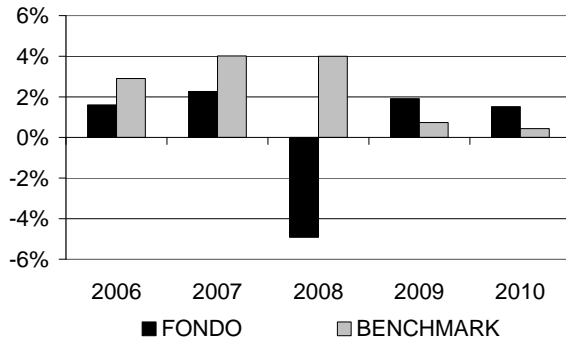
Società con unico socio, soggetta ad attività di direzione e coordinamento (ex art. 2497 bis c.c.) da parte di Credito Emiliano S.p.A. Capitale interamente versato di euro 51.600.000 - REA n° 185343 presso la Camera di Commercio di Reggio Emilia - Registro delle Imprese di Reggio Emilia - Codice Fiscale e Partita IVA 01437550351 - Iscrizione all'Albo delle Imprese di Assicurazione n° 1.00105 - Sede Legale e Direzione Via Mirabello, 2 42122 Reggio Emilia (Italia) - Tel: +39 0522 586000 - Fax: +39 0522 452704 www.credemvita.it - info@credemvita.it



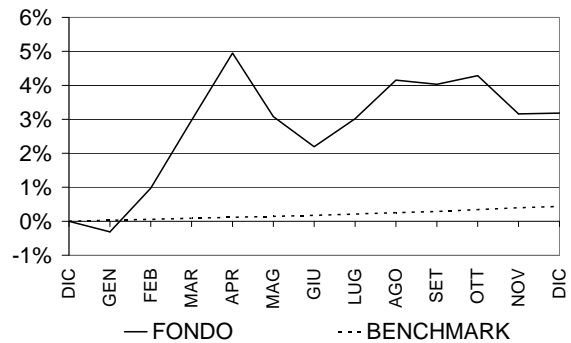
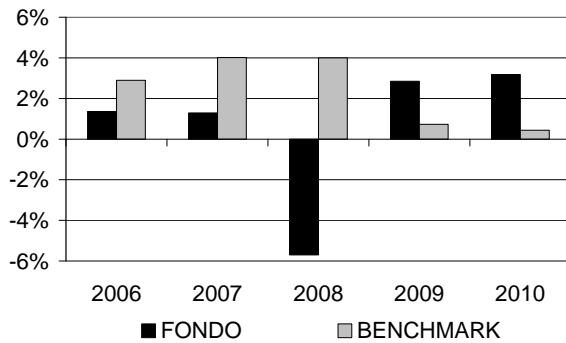


CREDEMVITA

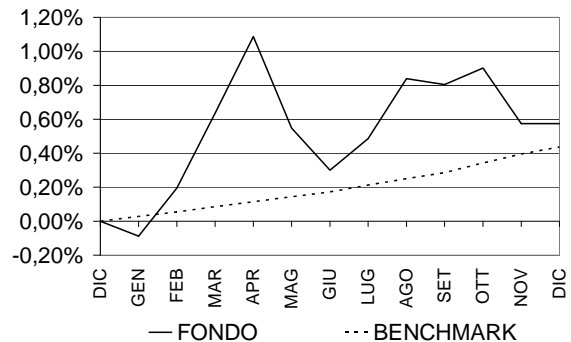
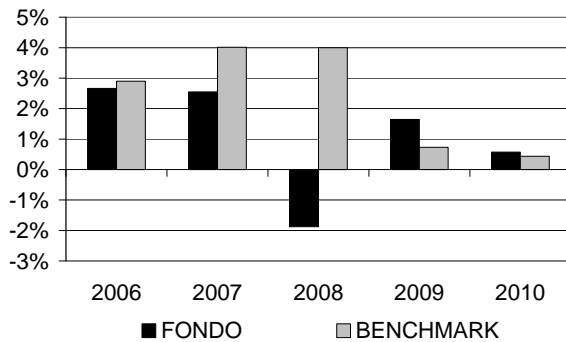
**BNP PARIBAS L1 - ABSOLUTE RETURN BALANCED** - Benchmark: EONIA



**BNP PARIBAS L1 - ABSOLUTE RETURN GROWTH** - Benchmark: EONIA



**BNP PARIBAS L1 - ABSOLUTE RETURN STABILITY** - Benchmark: EONIA



**Credemvita SpA**

Società con unico socio, soggetta ad attività di direzione e coordinamento (ex art. 2497 bis c.c.) da parte di Credito Emiliano S.p.A. Capitale interamente versato di euro 51.600.000 - REA n° 185343 presso la Camera di Commercio di Reggio Emilia - Registro delle Imprese di Reggio Emilia - Codice Fiscale e Partita IVA 01437550351 - Iscrizione all'Albo delle Imprese di Assicurazione n° 1.00105 - Sede Legale e Direzione Via Mirabello, 2 42122 Reggio Emilia (Italia) - Tel: +39 0522 586000 - Fax: +39 0522 452704 www.credemvita.it - info@credemvita.it

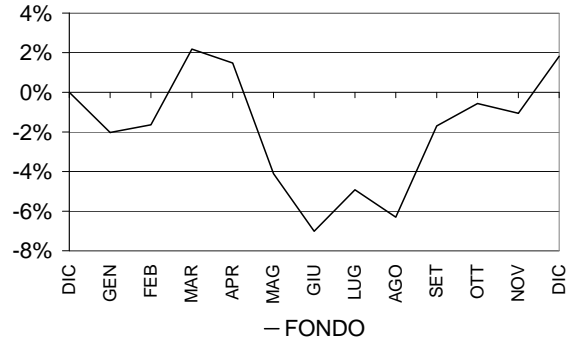
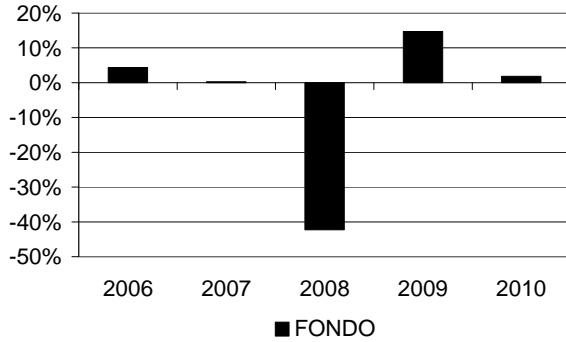




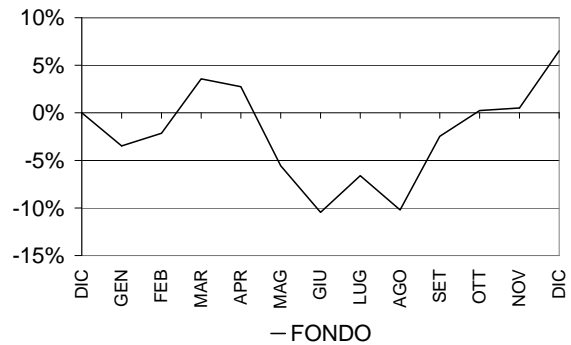
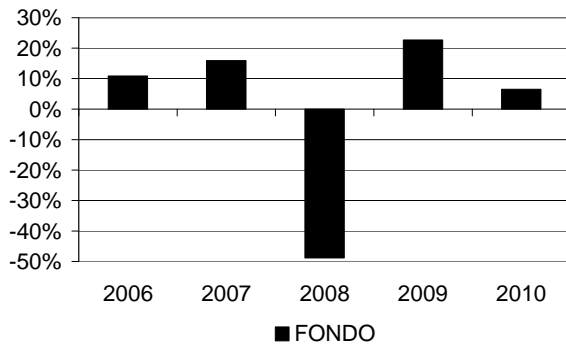


CREDEMVITA

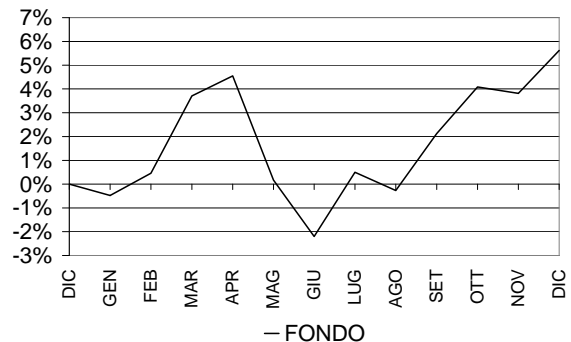
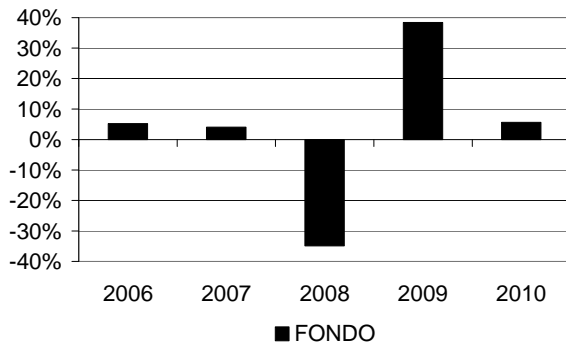
**GLG INVESTMENTS PLC - GLG CAPITAL APPRECIATION FUND - Benchmark: N.E.**



**GLG INVESTMENTS PLC - GLG PERFORMANCE FUND - Benchmark: N.E.**



**GLG INVESTMENTS PLC - GLG GLOBAL CONVERTIBLE UCITS FUND - Benchmark: N.E.**



**Credemvita SpA**

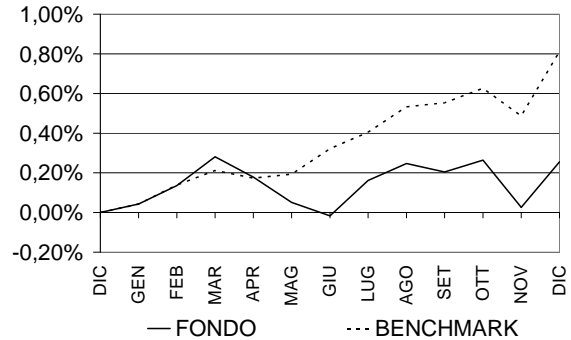
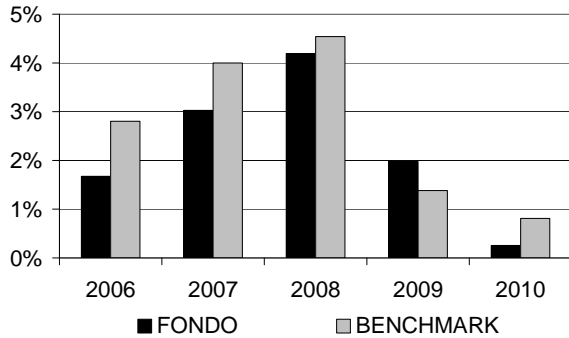
Società con unico socio, soggetta ad attività di direzione e coordinamento (ex art. 2497 bis c.c.) da parte di Credito Emiliano S.p.A. Capitale interamente versato di euro 51.600.000 - REA n° 185343 presso la Camera di Commercio di Reggio Emilia - Registro delle Imprese di Reggio Emilia - Codice Fiscale e Partita IVA 01437550351 - Iscrizione all'Albo delle Imprese di Assicurazione n° 1.00105 - Sede Legale e Direzione Via Mirabello, 2 42122 Reggio Emilia (Italia) - Tel: +39 0522 586000 - Fax: +39 0522 452704 www.credemvita.it - info@credemvita.it



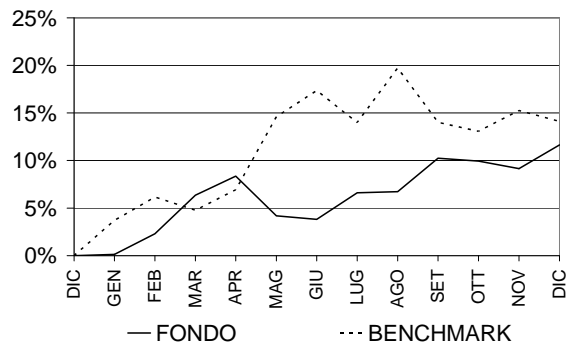
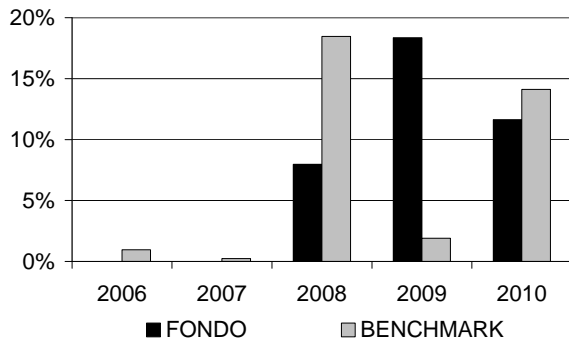


CREDEMVITA

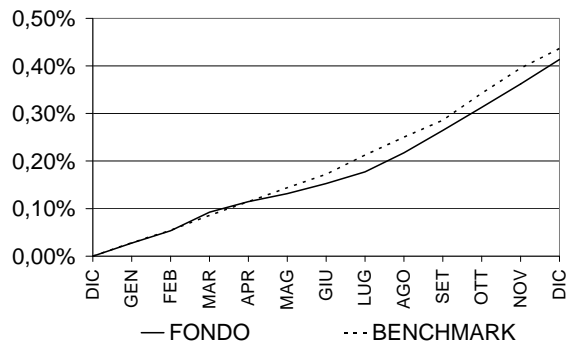
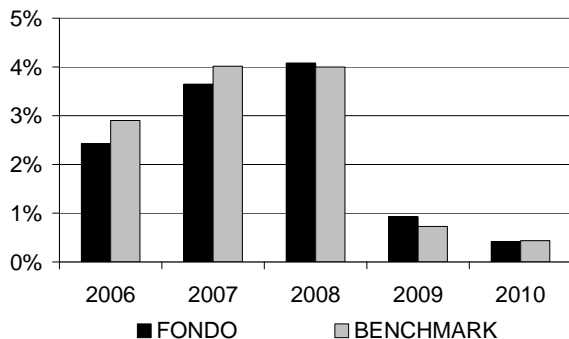
**EUROMOBILIARE INTERNATIONAL FUND - EURO CASH** - Benchmark: Merrill Lynch Italy Government Bill Index, espresso in Euro.



**FRANKLIN TEMPLETON INVESTMENT FUNDS – TEMPLETON GLOBAL BOND FUND (H1)** - Benchmark: JPMorgan Global Government Bond Index.



**CARMIGNAC GESTION - CARMIGNAC COURT TERME** - Benchmark: EONIA (Euro Overnight Index Average).



**Credemvita SpA**

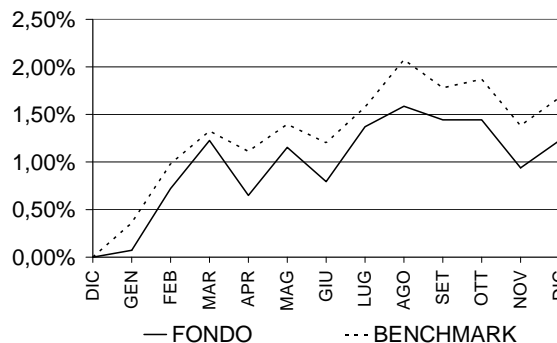
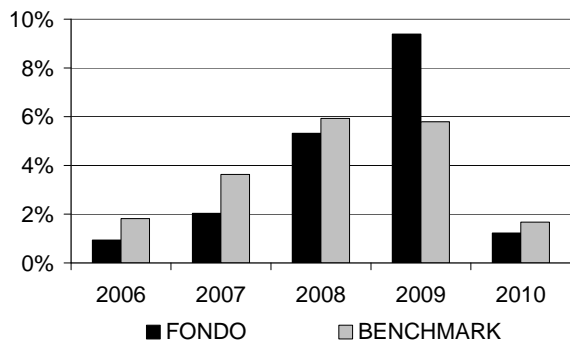
Società con unico socio, soggetta ad attività di direzione e coordinamento (ex art. 2497 bis c.c.) da parte di Credito Emiliano S.p.A. Capitale interamente versato di euro 51.600.000 - REA n° 185343 presso la Camera di Commercio di Reggio Emilia - Registro delle Imprese di Reggio Emilia - Codice Fiscale e Partita IVA 01437550351 - Iscrizione all'Albo delle Imprese di Assicurazione n° 1.00105 - Sede Legale e Direzione Via Mirabello, 2 42122 Reggio Emilia (Italia) - Tel: +39 0522 586000 - Fax: +39 0522 452704 www.credemvita.it - info@credemvita.it



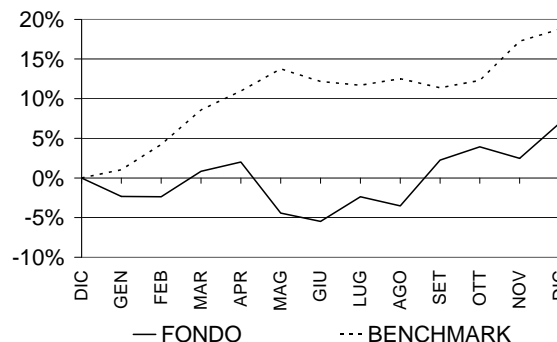
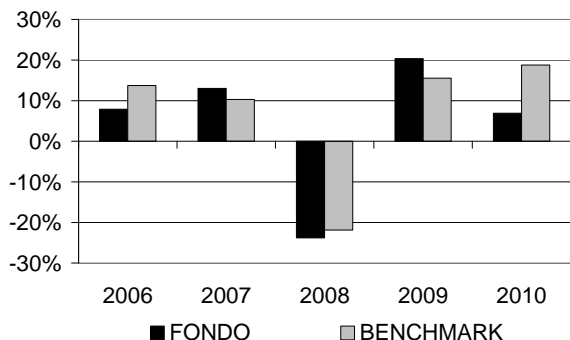


CREDEMVITA

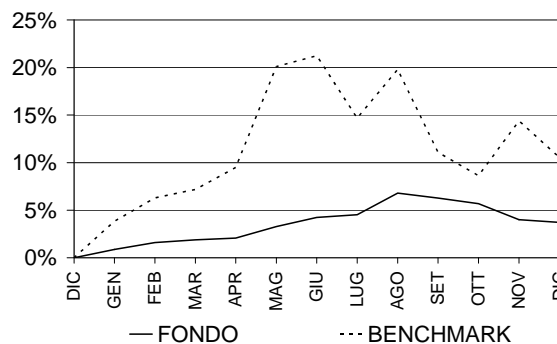
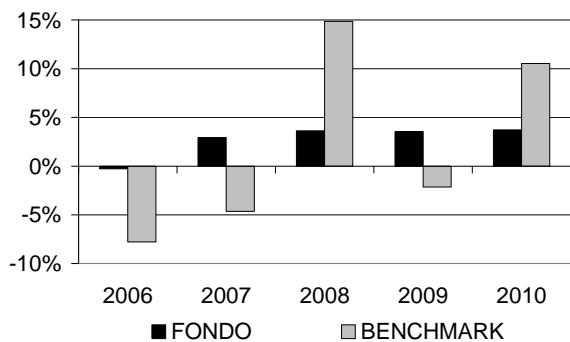
**BLACKROCK GLOBAL FUNDS – EURO SHORT DURATION BOND FUND** – Benchmark: Barclays Capital Eur Agg 500mm 1-3yr.



**BLACKROCK GLOBAL FUNDS – GLOBAL ALLOCATION FUND** – Benchmark: MLIIF Global Allocation Composite (36% S&P 500 Composite, 24% FTSE World (ex-US), 24% ML US Treasury Current 5 Year, 16% Citigroup Non-USD World Government Bond Index).



**BLACKROCK GLOBAL FUNDS – GLOBAL GOVERNMENT BOND FUND** – Benchmark: Citigroup World Government Bond Index (Euro Hedged).



**Credemvita SpA**

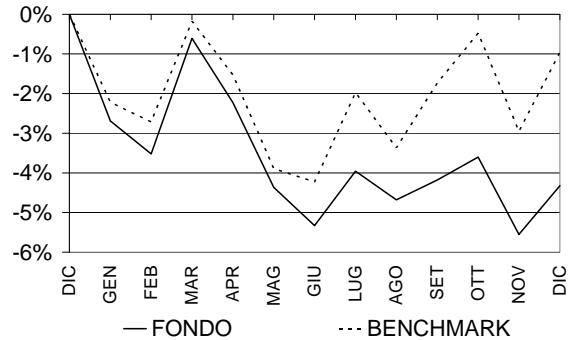
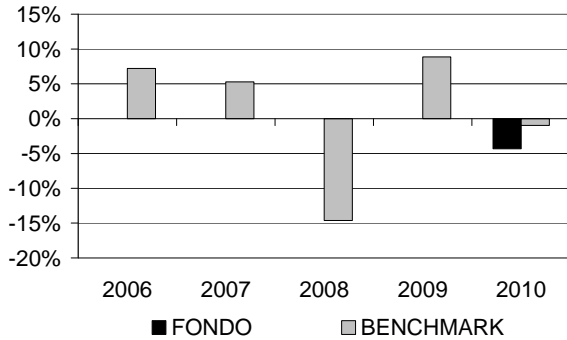
Società con unico socio, soggetta ad attività di direzione e coordinamento (ex art. 2497 bis c.c.) da parte di Credito Emiliano S.p.A. Capitale interamente versato di euro 51.600.000 - REA n° 185343 presso la Camera di Commercio di Reggio Emilia - Registro delle Imprese di Reggio Emilia - Codice Fiscale e Partita IVA 01437550351 - Iscrizione all'Albo delle Imprese di Assicurazione n° 1.00105 - Sede Legale e Direzione Via Mirabello, 2 42122 Reggio Emilia (Italia) - Tel: +39 0522 586000 - Fax: +39 0522 452704 www.credemvita.it - info@credemvita.it



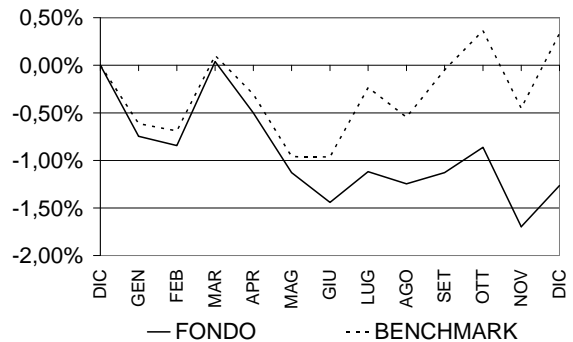
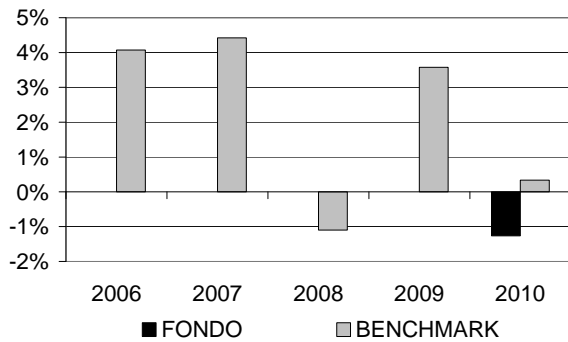


CREDEMVITA

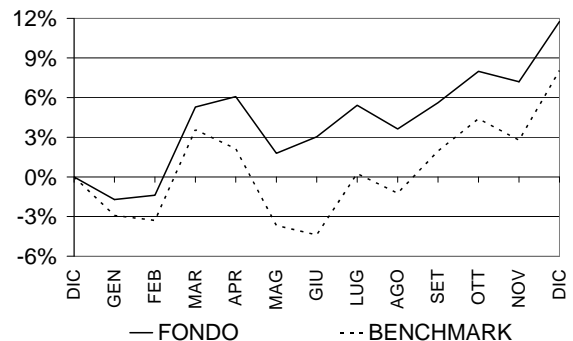
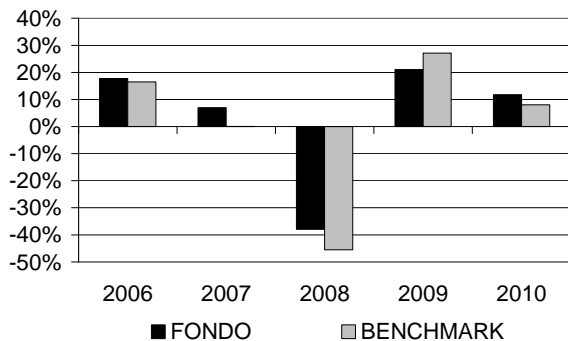
**EUROMOBILIARE INTERNATIONAL FUND – QFUND90 RELOAD** – Benchmark: 35% Dow Jones Euro Stoxx 50 65% MTS BOT.



**EUROMOBILIARE INTERNATIONAL FUND – QFUND97** – Benchmark: 10% Dow Jones Euro Stoxx 50 espresso in Euro 90% MTS BOT (lordo) espresso in Euro.



**FRANKLIN TEMPLETON INVESTMENT FUNDS – FRANKLIN MUTUAL EUROPEAN FUND** – Benchmark: MSCI EUROPE INDEX.



**Credemvita SpA**

Società con unico socio, soggetta ad attività di direzione e coordinamento (ex art. 2497 bis c.c.) da parte di Credito Emiliano S.p.A. Capitale interamente versato di euro 51.600.000 - REA n° 185343 presso la Camera di Commercio di Reggio Emilia - Registro delle Imprese di Reggio Emilia - Codice Fiscale e Partita IVA 01437550351 - Iscrizione all'Albo delle Imprese di Assicurazione n° 1.00105 - Sede Legale e Direzione Via Mirabello, 2 42122 Reggio Emilia (Italia) - Tel: +39 0522 586000 - Fax: +39 0522 452704 www.credemvita.it - info@credemvita.it

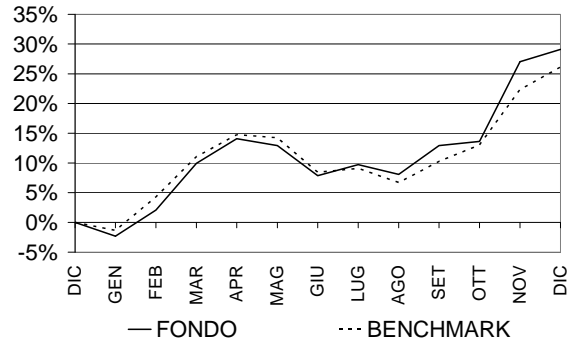
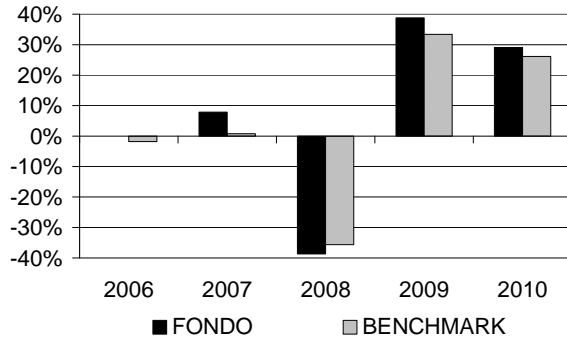




CREDEMVITA

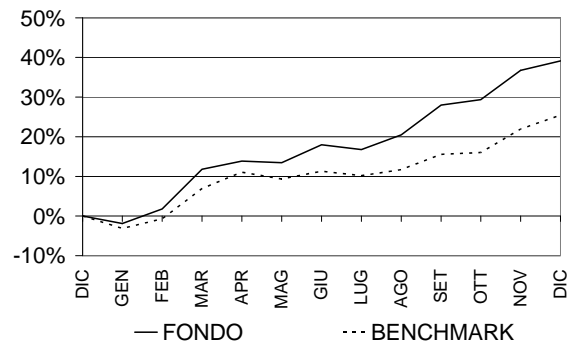
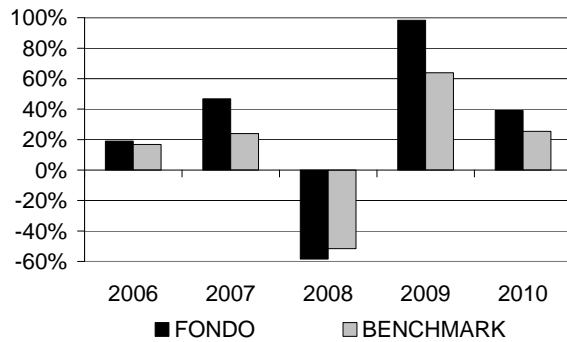
**FRANKLIN TEMPLETON INVESTMENT FUNDS – FRANKLIN U.S. OPPORTUNITIES FUND –**

Benchmark: Russel 3000 Growth index.



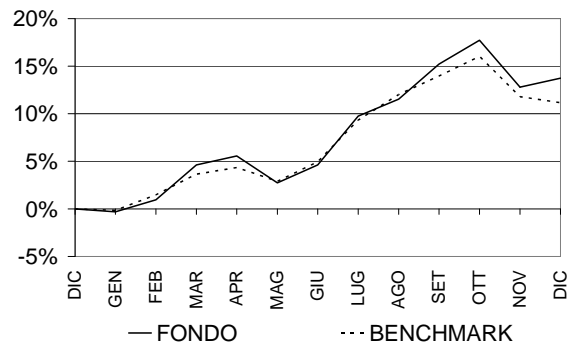
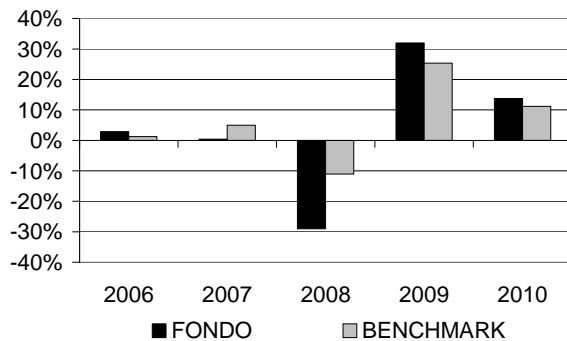
**FRANKLIN TEMPLETON INVESTMENT FUNDS – TEMPLETON ASIAN GROWTH FUND –**

Benchmark: MSCI All Country Asia ex Japan Index.



**JPMORGAN FUNDS – EMERGING MARKETS DEBT FUND –**

Benchmark: JPMorgan Emerging Markets Bond Index Plus, hedged into EUR (Total Return Gross).



**Credemvita SpA**

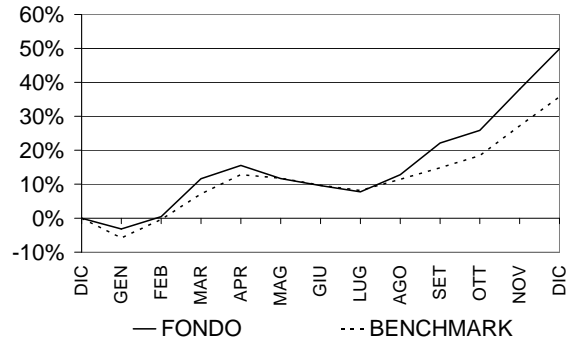
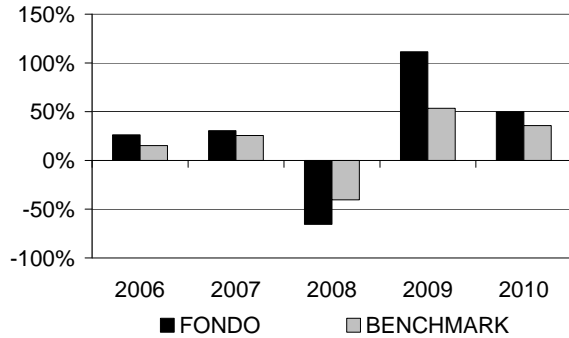
Società con unico socio, soggetta ad attività di direzione e coordinamento (ex art. 2497 bis c.c.) da parte di Credito Emiliano S.p.A. Capitale interamente versato di euro 51.600.000 - REA n° 185343 presso la Camera di Commercio di Reggio Emilia - Registro delle Imprese di Reggio Emilia - Codice Fiscale e Partita IVA 01437550351 - Iscrizione all'Albo delle Imprese di Assicurazione n° 1.00105 - Sede Legale e Direzione Via Mirabello, 2 42122 Reggio Emilia (Italia) - Tel: +39 0522 586000 - Fax: +39 0522 452704 www.credemvita.it - info@credemvita.it



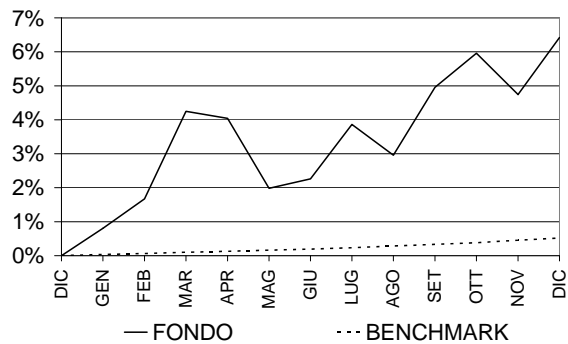
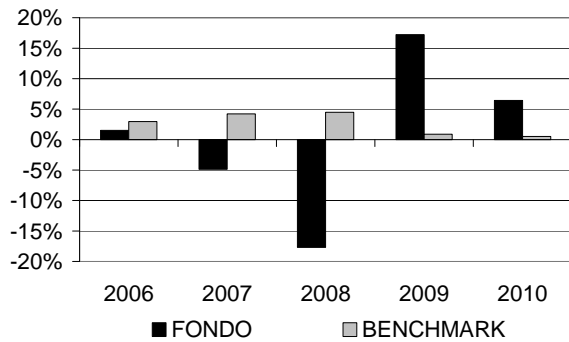


CREDEMVITA

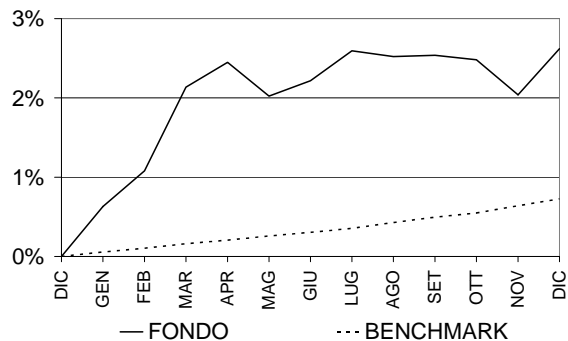
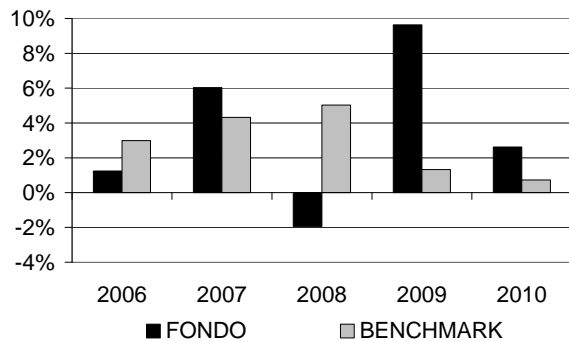
**JPMORGAN FUNDS – GLOBAL NATURAL RESOURCES FUND** – Benchmark: HSBC Gold, Mining & Energy Index (Total Return Net).



**JPMORGAN INVESTMENT FUNDS – GLOBAL TOTAL RETURN FUND** – Benchmark: LIBOR one month Euro deposits T. R. Gross.



**JULIUS BAER MULTIBOND – ABSOLUTE RETURN BOND FUND** – Benchmark: Euribor a 3 mesi.



**Credemvita SpA**

Società con unico socio, soggetta ad attività di direzione e coordinamento (ex art. 2497 bis c.c.) da parte di Credito Emiliano S.p.A. Capitale interamente versato di euro 51.600.000 - REA n° 185343 presso la Camera di Commercio di Reggio Emilia - Registro delle Imprese di Reggio Emilia - Codice Fiscale e Partita IVA 01437550351 - Iscrizione all'Albo delle Imprese di Assicurazione n° 1.00105 - Sede Legale e Direzione Via Mirabello, 2 42122 Reggio Emilia (Italia) - Tel: +39 0522 586000 - Fax: +39 0522 452704 www.credemvita.it - info@credemvita.it

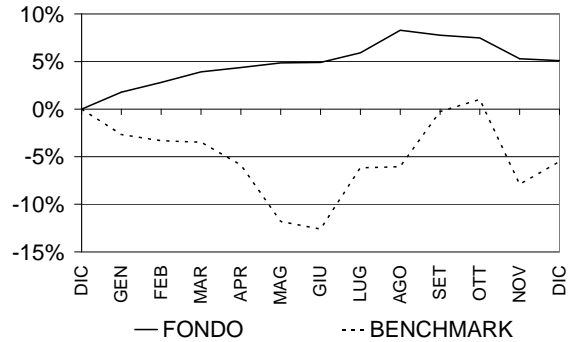
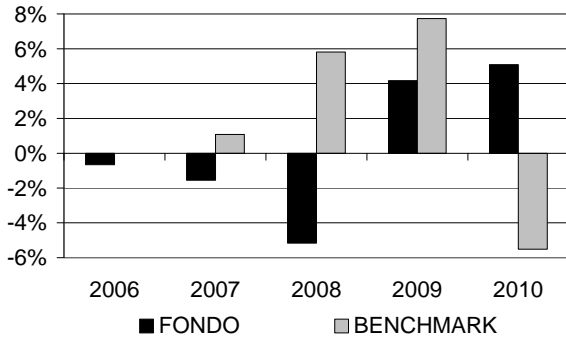




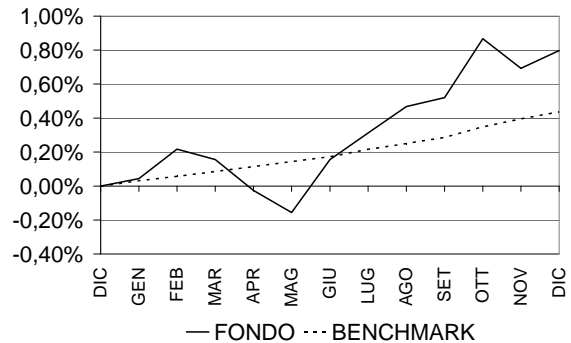
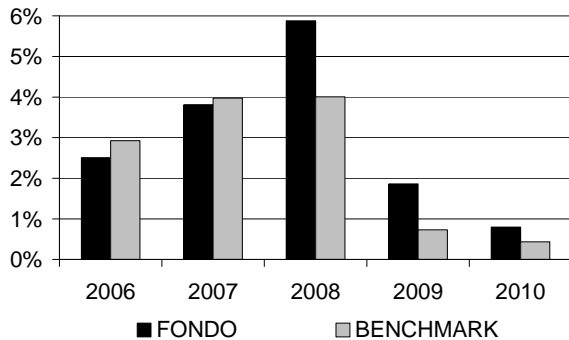
CREDEMVITA

**JULIUS BAER MULTIBOND – EURO BOND FUND** – Benchmark\*: ML EMU Direct Govt. Index (60%), ML EMU Corporate, Large Cap Index, Ex T1, UT2, LT2 (40%).

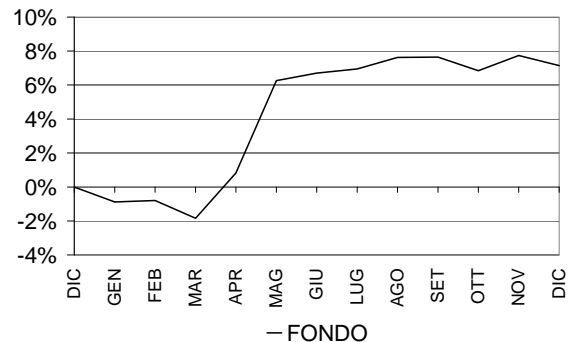
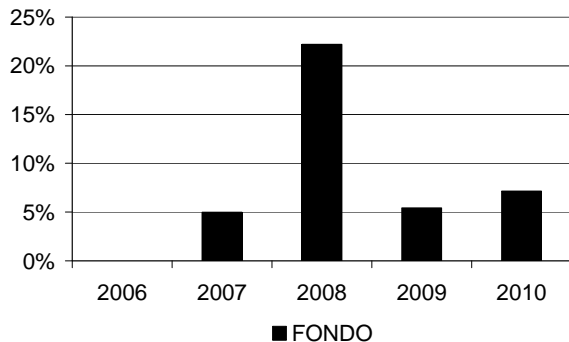
\*Il rendimento per l'anno 2008 si riferisce al Benchmark: CGBI European WGBI EUR, i rendimenti degli anni 2009 e 2010 si riferiscono al nuovo Benchmark del fondo: ML EMU Direct Govt. Index (60%), ML EMU Corporate, Large Cap Index, Ex T1, UT2, LT2 (40%).



**AMUNDI FUNDS - DYNARBITRAGE VOLATILITY** - Benchmark: EONIA Capitalizzato



**AMUNDI FUNDS - VOLATILITY EURO EQUITIES** - Benchmark: N.E.



**Credemvita SpA**

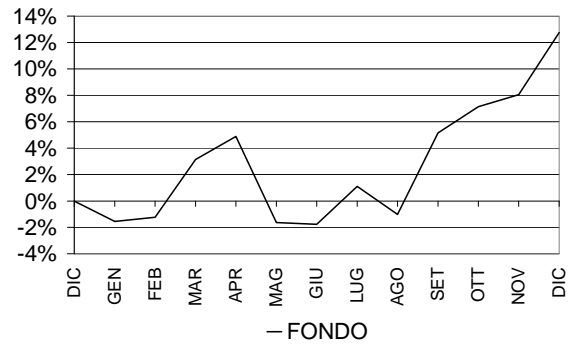
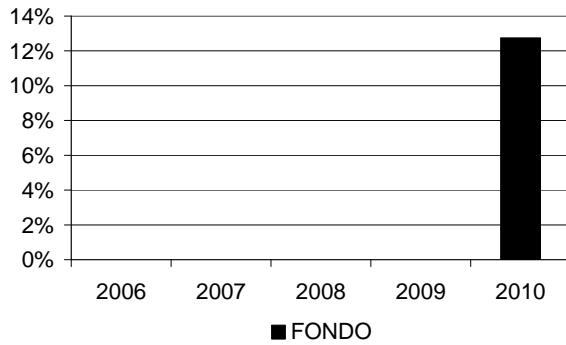
Società con unico socio, soggetta ad attività di direzione e coordinamento (ex art. 2497 bis c.c.) da parte di Credito Emiliano S.p.A. Capitale interamente versato di euro 51.600.000 - REA n° 185343 presso la Camera di Commercio di Reggio Emilia - Registro delle Imprese di Reggio Emilia - Codice Fiscale e Partita IVA 01437550351 - Iscrizione all'Albo delle Imprese di Assicurazione n° 1.00105 - Sede Legale e Direzione Via Mirabello, 2 42122 Reggio Emilia (Italia) - Tel: +39 0522 586000 - Fax: +39 0522 452704 www.credemvita.it - info@credemvita.it



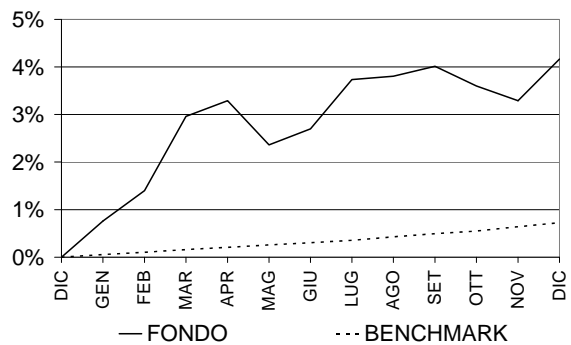
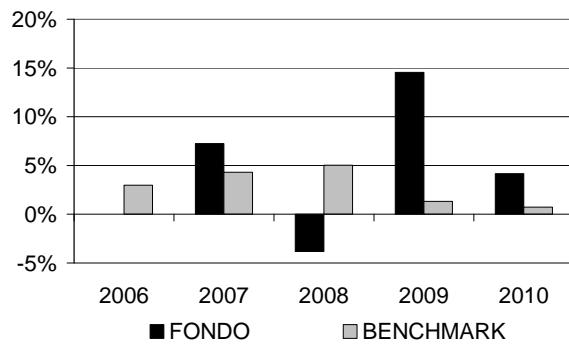


CREDEMVITA

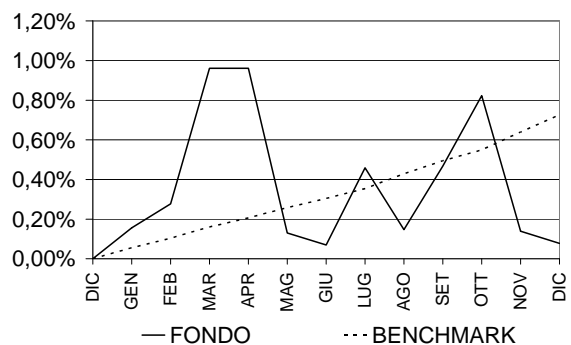
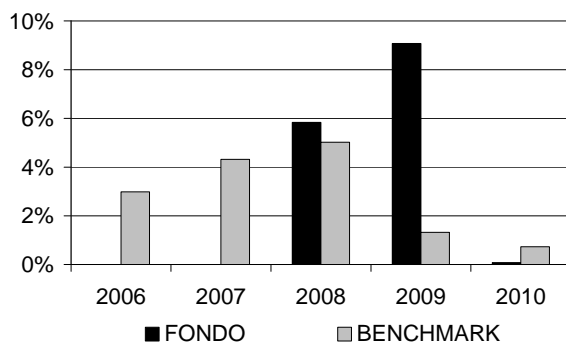
**AMUNDI INTERNATIONAL SICAV - Benchmark: N.E.**



**JULIUS BAER MULTIBOND - ABSOLUTE RETURN BOND FUND PLUS - Benchmark: Euribor a 3 mesi**



**JULIUS BAER MULTIBOND - ABSOLUTE RETURN EMERGING BOND FUND - Benchmark: Euribor a 3 mesi**



**Credemvita SpA**

Società con unico socio, soggetta ad attività di direzione e coordinamento (ex art. 2497 bis c.c.) da parte di Credito Emiliano S.p.A. Capitale interamente versato di euro 51.600.000 - REA n° 185343 presso la Camera di Commercio di Reggio Emilia - Registro delle Imprese di Reggio Emilia - Codice Fiscale e Partita IVA 01437550351 - Iscrizione all'Albo delle Imprese di Assicurazione n° 1.00105 - Sede Legale e Direzione Via Mirabello, 2 42122 Reggio Emilia (Italia) - Tel: +39 0522 586000 - Fax: +39 0522 452704 www.credemvita.it - info@credemvita.it

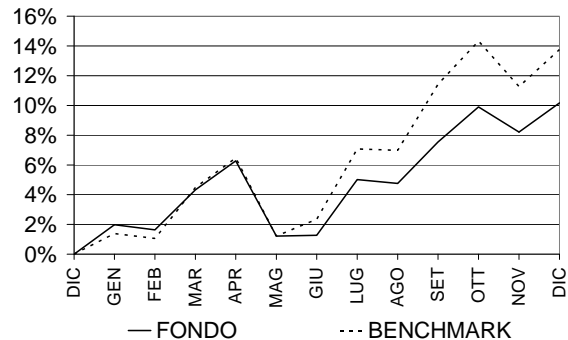
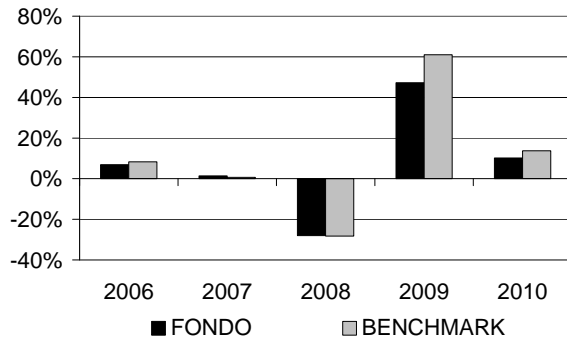




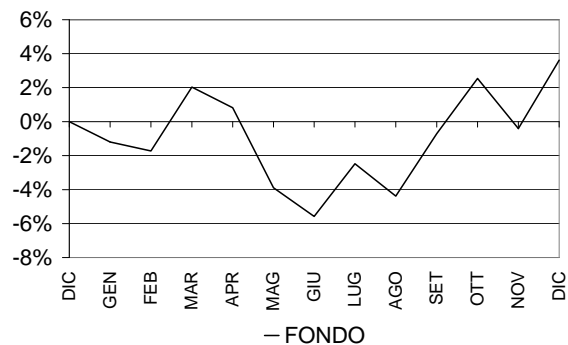
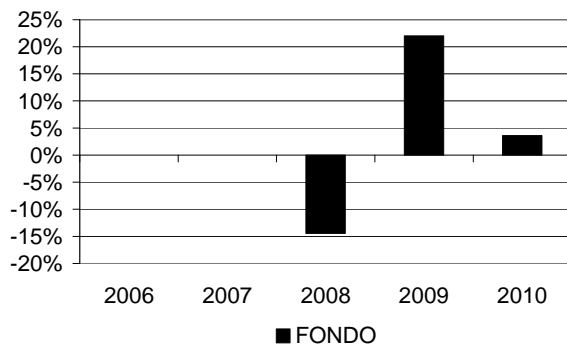


CREDEMVITA

**JULIUS BAER MULTIBOND - GLOBAL HIGH YIELD BOND FUND** - Benchmark: ML Global HY Bond Constr (EUR hedged)



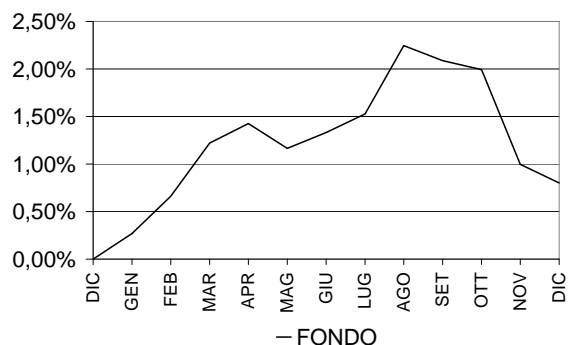
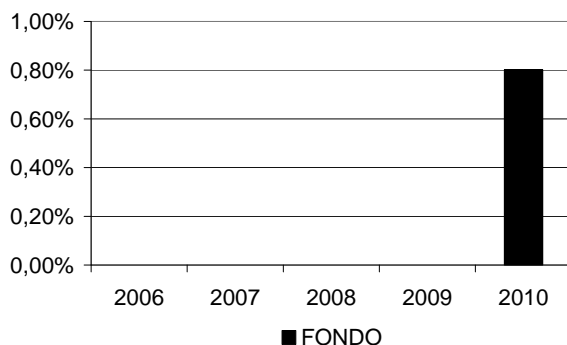
**DNCA INVEST - EVOLUTIF** - Benchmark: N.E.



**DNCA INVEST - EUROSE** - Benchmark: N.E

In relazione a questo Fondo esterno non è possibile riportare una rappresentazione grafica del rendimento annuo e dell'andamento del valore della quota dello stesso in quanto i dati non sono stati pubblicati e/o comunicati dalla società istituttrice/di gestione del Fondo esterno. Inoltre la società istituttrice/di gestione del Fondo esterno non ha individuato alcun "benchmark" per questo Fondo.

**DNCA INVEST - EUROPEAN BOND OPPORTUNITIES** - Benchmark: N.E



**Credemvita SpA**

Società con unico socio, soggetta ad attività di direzione e coordinamento (ex art. 2497 bis c.c.) da parte di Credito Emiliano S.p.A. Capitale interamente versato di euro 51.600.000 - REA n° 185343 presso la Camera di Commercio di Reggio Emilia - Registro delle Imprese di Reggio Emilia - Codice Fiscale e Partita IVA 01437550351 - Iscrizione all'Albo delle Imprese di Assicurazione n° 1.00105 - Sede Legale e Direzione Via Mirabello, 2 42122 Reggio Emilia (Italia) - Tel: +39 0522 586000 - Fax: +39 0522 452704 www.credemvita.it - info@credemvita.it





CREDEMVITA

## 2.2 Dati storici di rischio

Si riporta di seguito il confronto tra la volatilità (annualizzata) di ogni fondo esterno e del relativo benchmark nel corso dell'ultimo anno solare.

La volatilità è espressione della variabilità del rendimento del fondo (e del relativo benchmark) nel tempo, e rappresenta quindi la tendenza dei valori della quota a discostarsi dal valore medio nel periodo considerato.

Volatilità registrata nell'ultimo anno solare (2010)		
	Fondo	Benchmark
AXA World Funds - Force 3	2,77%	N.E.
AXA World Funds - Force 5	8,55%	N.E.
AXA World Funds - Force 8	10,00%	N.E.
AXA World Funds - Framlington Optimal Income	11,62%	N.E.
Carmignac Portfolio -Commodities	24,42%	15,23%
Carmignac Portfolio - Grande Europe	12,87%	18,73%
Carmignac Gestion - Carmignac Emergents	15,82%	18,11%
Carmignac Gestion - Carmignac Investissement	15,38%	16,44%
Carmignac Gestion - Carmignac Patrimoine	8,94%	5,17%
BNP PARIBAS L1 - Absolute Return Balanced	1,79%	0,02%
BNP PARIBAS L1 - Absolute Return Growth	3,53%	0,02%
BNP PARIBAS L1 - Absolute Return Stability	0,94%	0,02%
GLG Investments PLC - GLG Capital Appreciation Fund	10,33%	N.E.
GLG Investments PLC - GLG Performance Fund	16,83%	N.E.
GLG Investments PLC - GLG Global Convertible UCITS Fund	6,28%	N.E.
Euromobiliare International Fund - Euro Cash	0,38%	0,21%
Franklin Templeton Investment Funds - Templeton Global Bond Fund (H1)	7,82%	11,39%
Carmignac Gestion - Carmignac Court Terme	0,02%	0,02%
BlackRock Global Funds - Euro Short Duration Bond Fund	1,68%	1,12%
BlackRock Global Funds - Global Allocation Fund	9,92%	6,19%
BlackRock Global Funds - Global Government Bond Fund	2,50%	15,41%
Euromobiliare International Fund - QFund90 Reload	7,12%	11,41%
Euromobiliare International Fund - QFund97	2,19%	2,05%
Franklin Templeton Investment Funds - Franklin Mutual European Fund	14,89%	18,57%
Franklin Templeton Investment Funds - Franklin U.S. Opportunities Fund	19,39%	17,91%
Franklin Templeton Investment Funds - Templeton Asian Growth Fund	19,03%	17,81%
JPMorgan Funds - Emerging Markets Debt Fund	6,54%	6,87%
JPMorgan Funds - Global Natural Resources Fund	24,48%	14,20%
JPMorgan Investment Funds - Global Total Return Fund	5,85%	0,02%
Julius Baer Multibond - Absolute Return Bond Fund	1,82%	0,03%
Julius Baer Multibond - Euro Bond Fund	2,71%	9,77%
Amundi Funds - Dynarbitrage Volatility	1,32%	0,02%
Amundi Funds - Volatility Euro Equities	6,16%	N.E.
Amundi International Sicav	10,48%	N.E.
Julius Baer Multibond - Absolute Return Bond Fund Plus	2,91%	0,03%
Julius Baer Multibond - Absolute Return Emerging Bond Fund	1,44%	0,03%
Julius Baer Multibond - Global High Yield Bond Fund	3,83%	18,39%
DNCA Invest - Evolutif	12,07%	N.E.
DNCA Invest - Eurose	N.E.	N.E.
DNCA Invest - European Bond Opportunities	1,02%	N.E.

### Credemvita SpA

Società con unico socio, soggetta ad attività di direzione e coordinamento (ex art. 2497 bis c.c.) da parte di Credito Emiliano S.p.A. Capitale interamente versato di euro 51.600.000 - REA n° 185343 presso la Camera di Commercio di Reggio Emilia - Registro delle Imprese di Reggio Emilia - Codice Fiscale e Partita IVA 01437550351 - Iscrizione all'Albo delle Imprese di Assicurazione n° 1.00105 - Sede Legale e Direzione Via Mirabello, 2 42122 Reggio Emilia (Italia) - Tel: +39 0522 586000 - Fax: +39 0522 452704 www.credemvita.it - info@credemvita.it





CREDEMVITA

### 2.3 Total Expenses Ratio (TER): costi effettivi dei fondi esterni

Si riporta di seguito, per ogni fondo esterno e per ciascun anno solare dell'ultimo triennio, il Total Expenses Ratio (TER), che rappresenta il rapporto percentuale tra i costi posti a carico del fondo esterno e il patrimonio medio rilevato in coerenza con la periodicità di valorizzazione dello stesso.

Pertanto tale indicatore fornisce una misura dei costi che mediamente hanno gravato sul patrimonio del fondo esterno: si evidenzia, tuttavia, che la quantificazione del TER riguarda esclusivamente i costi gravanti sul fondo esterno e non tiene conto di quelli gravanti direttamente sul Contraente.

Total Expenses Ratio (TER)			
Fondo esterno	Anno 2008	Anno 2009	Anno 2010
AXA World Funds - Force 3	1,11%	1,12%	N.D.
AXA World Funds - Force 5	1,40%	1,34%	N.D.
AXA World Funds - Force 8	1,73%	1,62%	N.D.
AXA World Funds - Framlington Optimal Income	1,31%	1,31%	N.D.
Carmignac Portfolio - Commodities	4,09%	4,10% *	N.D.
Carmignac Portfolio - Grande Europe	4,54%	1,15% *	N.D.
Carmignac Gestion - Carmignac Emergents	2,51%	1,17% *	N.D.
Carmignac Gestion - Carmignac Investissement	2,09%	1,02% *	N.D.
Carmignac Gestion - Carmignac Patrimoine	1,82%	0,87% *	N.D.
BNP PARIBAS L1 - Absolute Return Balanced	0,96%	0,96%	N.D.
BNP PARIBAS L1 - Absolute Return Growth	1,21%	1,20%	N.D.
BNP PARIBAS L1 - Absolute Return Stability	0,68%	0,69%	N.D.
GLG Investments PLC - GLG Capital Appreciation Fund	2,83%	4,02%	4,94%
GLG Investments PLC - GLG Performance Fund	2,75%	2,84%	2,94%
GLG Investments PLC - GLG Global Convertible UCITS Fund	2,64%	2,65%	2,67%
Euromobiliare International Fund - Euro Cash	0,46%	0,45%	0,45%
Franklin Templeton Investment Funds - Templeton Global Bond Fund (H1)	1,45%	1,42%	1,41%
Carmignac Gestion - Carmignac Court Terme	0,50%	0,25% *	N.D.
BlackRock Global Funds - Euro Short Duration Bond Fund	0,90%	0,79%	0,80%
BlackRock Global Funds - Global Allocation Fund	1,76%	1,78%	1,78%
BlackRock Global Funds - Global Government Bond Fund	1,11%	1,04%	1,07%
Euromobiliare International Fund - QFund90 Reload	2,55%	1,83%	1,36%
Euromobiliare International Fund - QFund97	2,55%	1,00%	1,02%
Franklin Templeton Investment Funds - Franklin Mutual European Fund	1,86%	1,85%	1,83%
Franklin Templeton Investment Funds - Franklin U.S. Opportunities Fund	1,86%	1,85%	1,82%
Franklin Templeton Investment Funds - Templeton Asian Growth Fund	2,30%	2,27%	2,23%
JPMorgan Funds - Emerging Markets Debt Fund	1,55%	1,55%	1,55%
JPMorgan Funds - Global Natural Resources Fund	1,90%	1,90%	1,90%
JPMorgan Investment Funds - Global Total Return Fund	1,65%	1,65%	1,65%
Julius Baer Multibond - Absolute Return Bond Fund	1,59%	1,61% *	N.D.
Julius Baer Multibond - Euro Bond Fund	1,18%	1,22% *	N.D.
Amundi Funds - Dynarbitrage Volatility	1,25%	1,25%	1,24%
Amundi Funds - Volatility Euro Equities	1,65%	1,65%	1,66%
Amundi International Sicav	N.D.	N.D.	2,36%

#### Credemvita SpA

Società con unico socio, soggetta ad attività di direzione e coordinamento (ex art. 2497 bis c.c.) da parte di Credito Emiliano S.p.A. Capitale interamente versato di euro 51.600.000 - REA n° 185343 presso la Camera di Commercio di Reggio Emilia - Registro delle Imprese di Reggio Emilia - Codice Fiscale e Partita IVA 01437550351 - Iscrizione all'Albo delle Imprese di Assicurazione n° 1.00105 - Sede Legale e Direzione Via Mirabello, 2 42122 Reggio Emilia (Italia) - Tel: +39 0522 586000 - Fax: +39 0522 452704 www.credemvita.it - info@credemvita.it





CREDEMVITA

<b>Total Expenses Ratio (TER)</b>			
<b>Fondo esterno</b>	<b>Anno 2008</b>	<b>Anno 2009</b>	<b>Anno 2010</b>
Julius Baer Multibond - Absolute Return Bond Fund Plus	N.D.	N.D.	N.D.
Julius Baer Multibond - Absolute Return Emerging Bond Fund	N.D.	N.D.	N.D.
Julius Baer Multibond - Global High Yield Bond Fund	N.D.	N.D.	N.D.
DNCA Invest - Evolutif	N.D.	N.D.	N.D.
DNCA Invest - Eurose	N.D.	N.D.	N.D.
DNCA Invest - European Bond Opportunities	N.D.	N.D.	N.D.

\* Dato al 30 giugno 2009

## 2.4 Turnover di portafoglio dei fondi esterni

Si riporta di seguito, per ogni fondo esterno e per ciascun anno solare dell'ultimo triennio, il tasso di movimentazione del portafoglio del fondo (turnover), ossia il rapporto percentuale fra la somma degli acquisti e delle vendite dell'anno degli strumenti finanziari componenti il fondo - ad esclusione delle operazioni di investimento e disinvestimento delle quote del fondo - ed il patrimonio netto medio del fondo stesso, calcolato in coerenza con la valorizzazione della quota.

Tale indicatore fornisce una sintetica indicazione di quanto, nel corso di un anno solare, gli attivi di un fondo esterno vengano movimentati.

<b>Turnover di portafoglio</b>			
<b>Fondo esterno</b>	<b>Anno 2008</b>	<b>Anno 2009</b>	<b>Anno 2010</b>
AXA World Funds - Force 3	62,21%	67,19% *	N.D.
AXA World Funds - Force 5	68,04%	52,92% *	N.D.
AXA World Funds - Force 8	130,32%	175,10% *	N.D.
AXA World Funds - Framlington Optimal Income	249,40%	117,26% *	N.D.
Carmignac Portfolio - Commodities	163,66%	85,30% *	N.D.
Carmignac Portfolio - Grande Europe	20,11%	19,25% *	N.D.
Carmignac Gestion - Carmignac Emergents	139,46%	17,74% *	N.D.
Carmignac Gestion - Carmignac Investissement	17,57%	-15,99% *	N.D.
Carmignac Gestion - Carmignac Patrimoine	-72,84%	-63,87% *	N.D.
BNP PARIBAS L1 - Absolute Return Balanced	N.D.	N.D.	N.D.
BNP PARIBAS L1 - Absolute Return Growth	N.D.	N.D.	N.D.
BNP PARIBAS L1 - Absolute Return Stability	N.D.	N.D.	N.D.
GLG Investments PLC - GLG Capital Appreciation Fund	N.D.	N.D.	N.D.
GLG Investments PLC - GLG Performance Fund	N.D.	N.D.	N.D.
GLG Investments PLC - GLG Global Convertible UCITS Fund	N.D.	N.D.	N.D.
Euromobiliare International Fund - Euro Cash	237,24%	234,52%	37,37%
Franklin Templeton Investment Funds - Templeton Global Bond Fund (H1)	-14,39%	45,16%	50,19%
Carmignac Gestion - Carmignac Court Terme	N.D.	N.D.	N.D.
BlackRock Global Funds - Euro Short Duration Bond Fund	N.D.	35,92%	35,27%
BlackRock Global Funds - Global Allocation Fund	N.D.	12,59%	83,51%
BlackRock Global Funds - Global Government Bond Fund	N.D.	32,47%	40,70%
Euromobiliare International Fund - QFund90 Reload	60,60%	-6,04%	47,04%
Euromobiliare International Fund - QFund97	636,01%	0,32%	36,44%
Franklin Templeton Investment Funds - Franklin Mutual European Fund	10,09%	41,33%	21,38%

### Credemvita SpA

Società con unico socio, soggetta ad attività di direzione e coordinamento (ex art. 2497 bis c.c.) da parte di Credito Emiliano S.p.A. Capitale interamente versato di euro 51.600.000 - REA n° 185343 presso la Camera di Commercio di Reggio Emilia - Registro delle Imprese di Reggio Emilia - Codice Fiscale e Partita IVA 01437550351 - Iscrizione all'Albo delle Imprese di Assicurazione n° 1.00105 - Sede Legale e Direzione Via Mirabello, 2 42122 Reggio Emilia (Italia) - Tel: +39 0522 586000 - Fax: +39 0522 452704 www.credemvita.it - info@credemvita.it





CREDEMVITA

Turnover di portafoglio			
Fondo esterno	Anno 2008	Anno 2009	Anno 2010
Franklin Templeton Investment Funds - Franklin U.S. Opportunities Fund	55,92%	110,33%	151,21%
Franklin Templeton Investment Funds - Templeton Asian Growth Fund	-22,90%	-8,56%	-17,00%
JPMorgan Funds - Emerging Markets Debt Fund	-9,20%	13,14%	41,30% **
JPMorgan Funds - Global Natural Resources Fund	22,23%	-26,98%	-52,65% **
JPMorgan Investment Funds - Global Total Return Fund	90,66%	84,77%	31,18%**
Julius Baer Multibond - Absolute Return Bond Fund	104,73%	131,52% *	N.D.
Julius Baer Multibond - Euro Bond Fund	18,88%	89,50% *	N.D.
Amundi Funds - Dynarbitrage Volatility	683,18%	703,81%	676,24%
Amundi Funds - Volatility Euro Equities	283,04%	628,53%	370,19%
Amundi International Sicav	ND	ND	22,00%
Julius Baer Multibond - Absolute Return Bond Fund Plus	N.D.	N.D.	N.D.
Julius Baer Multibond - Absolute Return Emerging Bond Fund	N.D.	N.D.	N.D.
Julius Baer Multibond - Global High Yield Bond Fund	N.D.	N.D.	N.D.
DNCA Invest - Evolutif	N.D.	N.D.	N.D.
DNCA Invest - Eurose	N.D.	N.D.	N.D.
DNCA Invest - European Bond Opportunities	N.D.	N.D.	N.D.

\* Dato al 30 giugno 2009

\*\* Dato al 30 Settembre 2010

b) **Aggiornamento delle altre informazioni sui fondi riportate nella Nota Informativa, a seguito delle modifiche comunicate dalle società istitutrici.**

**AXA World Funds - Force 3**

Profilo di rischio del fondo: Medio Alto

**AXA World Funds - Force 5**

Profilo di rischio del fondo: Alto

**AXA World Funds - Force 8**

Profilo di rischio del fondo: Alto

**AXA World Funds – Framlington Optimal Income**

Profilo di rischio del fondo: Alto

**BlackRock Global Funds - Euro Short Duration Bond Fund**

Costi banca depositaria e agente amministrativo (% annua): max 0,691%

**Credemvita SpA**

Società con unico socio, soggetta ad attività di direzione e coordinamento (ex art. 2497 bis c.c.) da parte di Credito Emiliano S.p.A. Capitale interamente versato di euro 51.600.000 - REA n° 185343 presso la Camera di Commercio di Reggio Emilia - Registro delle Imprese di Reggio Emilia - Codice Fiscale e Partita IVA 01437550351 - Iscrizione all'Albo delle Imprese di Assicurazione n° 1.00105 - Sede Legale e Direzione Via Mirabello, 2 42122 Reggio Emilia (Italia) - Tel: +39 0522 586000 - Fax: +39 0522 452704 www.credemvita.it - info@credemvita.it





CREDEMVITA

**BlackRock Global Funds - Global Allocation Fund**

Costi banca depositaria e agente amministrativo (% annua): max 0,691%

**BlackRock Global Funds - Global Government Bond Fund**

Costi banca depositaria e agente amministrativo (% annua): max 0,691%

**Carmignac Gestion - Carmignac Court Terme**

Società di revisione: Studio Patrice VIZZAVONA , 64, boulevard Maurice Barrès, 92200 Neuilly sur Seine;  
KPMG AUDIT, 1 Cours Valmy, 92923 PARIS La Défense Cedex

**Carmignac Gestion - Carmignac Émergents**

Società di revisione: Studio Patrice VIZZAVONA , 64, boulevard Maurice Barrès, 92200 Neuilly sur Seine;  
KPMG AUDIT, 1 Cours Valmy, 92923 PARIS La Défense Cedex

**Carmignac Gestion - Carmignac Investissement**

Società di revisione: Studio Patrice VIZZAVONA , 64, boulevard Maurice Barrès, 92200 Neuilly sur Seine;  
KPMG AUDIT, 1 Cours Valmy, 92923 PARIS La Défense Cedex

**Carmignac Gestion - Carmignac Patrimoine**

Società di revisione: Studio Patrice VIZZAVONA , 64, boulevard Maurice Barrès, 92200 Neuilly sur Seine;  
KPMG AUDIT, 1 Cours Valmy, 92923 PARIS La Défense Cedex

**Carmignac Portfolio - Commodities**

Denominazione e sede legale della società istitutrice: CARMIGNAC PORTFOLIO 5, Allée Scheffer L -  
2520 LUSSEMBURGO

**Carmignac Portfolio - Grande Europe**

Denominazione e sede legale della società istitutrice: CARMIGNAC PORTFOLIO 5, Allée Scheffer L -  
2520 LUSSEMBURGO

**GLG Investments PLC - GLG Capital Appreciation Fund**

Profilo di rischio del fondo: Medio Alto

**GLG Investments PLC - GLG Global Convertible UCITS Fund**

Parametro di riferimento (benchmark): Nessuno.

Tuttavia si segnala che il Gestore, solo per fini statistici e senza impatto sulla politica di gestione, ha adottato il seguente indicatore di riferimento: UBS Global Focus CB Hedged

**Credemvita SpA**

Società con unico socio, soggetta ad attività di direzione e coordinamento (ex art. 2497 bis c.c.) da parte di Credito Emiliano S.p.A. Capitale interamente versato di euro 51.600.000 - REA n° 185343 presso la Camera di Commercio di Reggio Emilia - Registro delle Imprese di Reggio Emilia - Codice Fiscale e Partita IVA 01437550351 - Iscrizione all'Albo delle Imprese di Assicurazione n° 1.00105 - Sede Legale e Direzione Via Mirabello, 2 42122 Reggio Emilia (Italia) - Tel: +39 0522 586000 - Fax: +39 0522 452704 www.credemvita.it - info@credemvita.it





CREDEMVITA

**JPMorgan Investment Funds - Global Total Return Fund**

**Denominazione e sede legale del gestore principale:** JPMorgan Asset Management (UK) Limited, Finsbury Dials, 20 Finsbury Street, Londra EC2Y 9AQ, Gran Bretagna (autorizzata e regolata dalla Financial Services Authority(FSA)); J.P. Morgan Investment Management Inc., 245 Park Avenue, New York, NY 10167, Stati

**DNCA Invest – Evolutif (ex Leonardo Invest - DNCA Evolutif)**

Il comparto ha cambiato denominazione da "Leonardo Invest - DNCA Evolutif" a "DNCA Invest – Evolutif".

**Società istituttrice:** DNCA Invest

**DNCA Invest – Eurose (ex Leonardo Invest – Eurose)**

Il comparto ha cambiato denominazione da "Leonardo Invest - Eurose" a "DNCA Invest – Eurose".

**Società istituttrice:** DNCA Invest

**DNCA Invest - European Bond Opportunities (ex Leonardo Invest - Leonardo European Bond Opportunities)**

Il comparto ha cambiato denominazione da "Leonardo Invest - Leonardo European Bond Opportunities" a "DNCA Invest - European Bond Opportunities".

**Società istituttrice:** DNCA Invest

Cordiali saluti.

Giuseppe Rovani  
Direttore Generale

**Credemvita SpA**

Società con unico socio, soggetta ad attività di direzione e coordinamento (ex art. 2497 bis c.c.) da parte di Credito Emiliano S.p.A. Capitale interamente versato di euro 51.600.000 - REA n° 185343 presso la Camera di Commercio di Reggio Emilia - Registro delle Imprese di Reggio Emilia - Codice Fiscale e Partita IVA 01437550351 - Iscrizione all'Albo delle Imprese di Assicurazione n° 1.00105 - Sede Legale e Direzione Via Mirabello, 2 42122 Reggio Emilia (Italia) - Tel: +39 0522 586000 - Fax: +39 0522 452704 www.credemvita.it - info@credemvita.it

