



CREDEMVITA

CREDEMVITA UNIT FLESSIBILE (ex DI PIU' UNIT)

(Tariffa 60037)

Reggio Emilia, 16 febbraio 2011

Oggetto: comunicazione ai sottoscrittori di CREDEMVITA UNIT FLESSIBILE (ex DI PIU' UNIT) – Tariffa 60037

Gentile Cliente,

nel presente documento potrà trovare l'aggiornamento annuale dei dati storici relativi alla sezione 6 della Scheda sintetica e alla sezione F della Nota informativa del contratto da lei sottoscritto.

Le informazioni sono state estratte dai Prospetti Informativi dei fondi esterni o altrimenti comunicate dalle relative società istitutrici/di gestione e/o, dove possibile, reperite da Credemvita presso i principali provider di dati.

Si ricorda che il “benchmark” è un indice comparabile, in termini di composizione e di rischiosità, agli obiettivi di investimento attribuiti alla gestione di un fondo ed a cui si può fare riferimento per confrontarne il risultato di gestione. Tale indice, in quanto teorico, non è gravato di costi.

Nel seguito del presente documento verrà riportato:

- “N.D.” nel caso in cui il dato non sia disponibile in quanto non pubblicato/comunicato dalla società istituttrice/di gestione del fondo esterno;
- “N.E.”, nel caso in cui la società istituttrice/di gestione del fondo esterno non abbia individuato alcun “benchmark” per il fondo.

In tali casi non sarà inoltre possibile fornire rappresentazioni grafiche dei dati.

1. Aggiornamento dei dati storici riportati nella sezione 6 della Scheda sintetica

In questa sezione è rappresentato il rendimento storico realizzato negli ultimi 3 e 5 anni dai fondi a cui possono essere collegate le prestazioni assicurative.

Le predette informazioni sono integrate con l'indice ISTAT dei prezzi al consumo per le famiglie di impiegati ed operai.

Credemvita SpA

Società con unico socio, soggetta ad attività di direzione e coordinamento (ex art. 2497 bis c.c.) da parte di Credito Emiliano S.p.A. Capitale interamente versato di euro 51.600.000 - REA n° 185343 presso la Camera di Commercio di Reggio Emilia - Registro delle Imprese di Reggio Emilia - Codice Fiscale e Partita IVA 01437550351 - Iscrizione all'Albo delle Imprese di Assicurazione n° 1.00105 - Sede Legale e Direzione Via Mirabello, 2 42122 Reggio Emilia (Italia) - Tel: +39 0522 586000 - Fax: +39 0522 452704 www.credemvita.it - info@credemvita.it





CREDEMVITA

	Rendimento annuo			Rendimento medio annuo composto	
	Anno 2008	Anno 2009	Anno 2010	Ultimi 3 anni	Ultimi 5 anni
Euromobiliare International Fund QBond Absolute Return	4,52%	3,55%	2,55%	3,54%	N.D.
Benchmark	4,54%	1,38%	0,81%	2,23%	2,70%
Euromobiliare International Fund - QFund90 Reload*	N.D.	N.D.	-4,33%	N.D.	N.D.
Benchmark	-14,62%	8,88%	-0,96%	-2,72%	0,77%
Euromobiliare International Fund Dynamic Multimanager	-39,49%	24,94%	14,61%	-4,67%	N.D.
Benchmark**	-31,59%	23,02%	17,16%	-0,47%	0,37%

* Il Comparto, precedentemente denominato European Equity, ha cambiato nome e politica di gestione a partire dal 20/07/2009 quindi non è possibile fornire dati storici rappresentativi dell'andamento dei rendimenti, ad eccezione del rendimento annuo 2010.

** Il rendimento per l'anno 2008 si riferisce al Benchmark: 80% MSCI World Price Index espresso in Euro, 20% Merrill Lynch Italy Government Bill Index espresso in Euro, mentre i rendimenti degli anni 2009 e 2010 si riferiscono al nuovo Benchmark del fondo: 100% MSCI World Price Index espresso in Euro.

Tasso medio d'inflazione*	Anno 2008	Anno 2009	Anno 2010	Ultimi 3 anni	Ultimi 5 anni
	3,23%	0,75%	1,55%	1,84%	1,85%

* Variazione percentuale dell'indice dei prezzi al consumo per famiglie di operai e impiegati.

Attenzione: i rendimenti passati non sono indicativi di quelli futuri

2. Aggiornamento dei dati storici contenuti nella sezione F della Nota informativa

2.1 Dati storici di rendimento

Si riportano di seguito in forma grafica, per ciascun fondo esterno:

- * il confronto tra il rendimento annuo del fondo e del relativo benchmark negli ultimi 5 anni solari;
- * il confronto tra l'andamento del valore della quota del fondo e del relativo benchmark nel corso dell'ultimo anno solare.

Attenzione: i rendimenti passati non sono indicativi di quelli futuri

Credemvita SpA

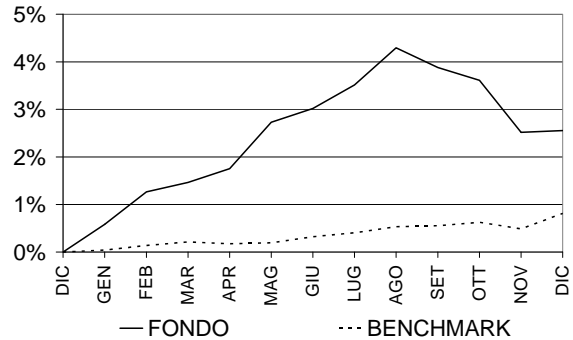
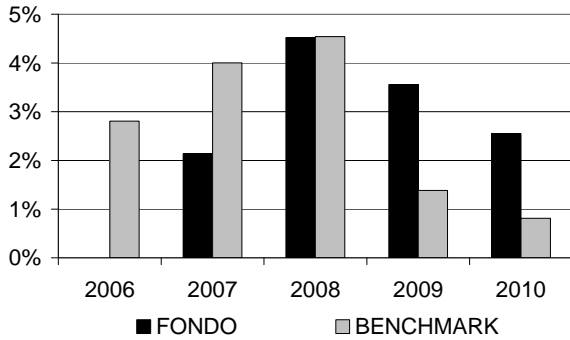
Società con unico socio, soggetta ad attività di direzione e coordinamento (ex art. 2497 bis c.c.) da parte di Credito Emiliano S.p.A. Capitale interamente versato di euro 51.600.000 - REA n° 185343 presso la Camera di Commercio di Reggio Emilia - Registro delle Imprese di Reggio Emilia - Codice Fiscale e Partita IVA 01437550351 - Iscrizione all'Albo delle Imprese di Assicurazione n° 1.00105 - Sede Legale e Direzione Via Mirabello, 2 42122 Reggio Emilia (Italia) - Tel: +39 0522 586000 - Fax: +39 0522 452704 www.credemvita.it - info@credemvita.it



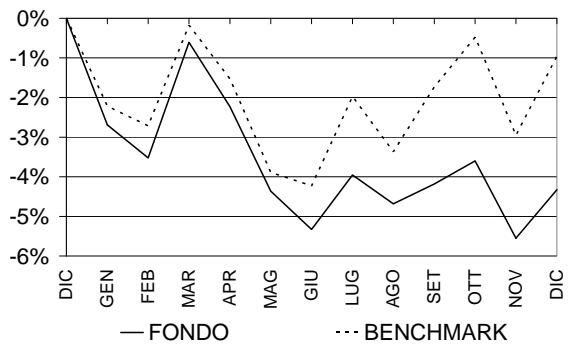
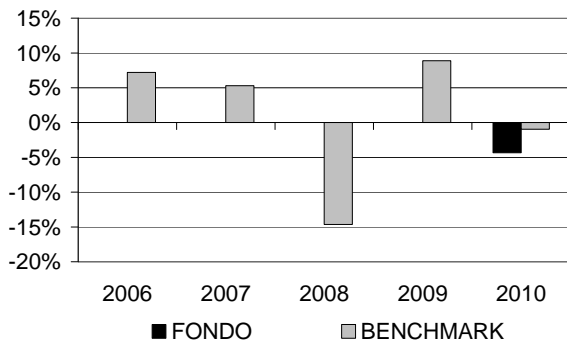


CREDEMVITA

Euromobiliare International Fund QBond Absolute Return – Benchmark: Merrill Lynch Italy Government Bill Index

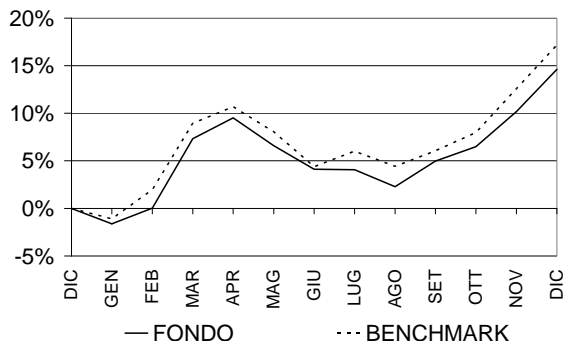
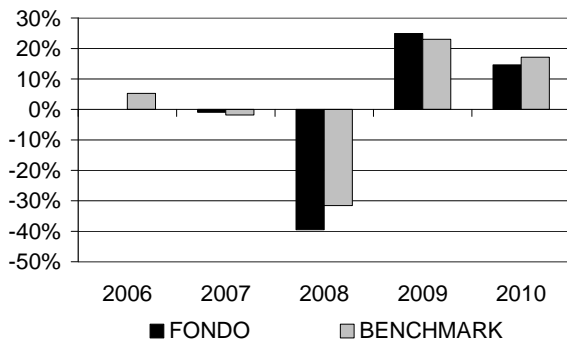


Euromobiliare International Fund - QFund90 Reload* – Benchmark: 35% indice Dow Jones Euro Stoxx 50 espresso in Euro e 65% MTS BOT (lordo) espresso in Euro



* Il Comparto, precedentemente denominato European Equity, ha cambiato nome e politica di gestione a partire dal 20/07/2009 quindi non è possibile fornire dati storici rappresentativi dell'andamento dei rendimenti, ad eccezione del rendimento annuo 2010.

Euromobiliare International Fund Dynamic Multimanager – Benchmark*: 100% MSCI World Price Index.



Credemvita SpA

Società con unico socio, soggetta ad attività di direzione e coordinamento (ex art. 2497 bis c.c.) da parte di Credito Emiliano S.p.A. Capitale interamente versato di euro 51.600.000 - REA n° 185343 presso la Camera di Commercio di Reggio Emilia - Registro delle Imprese di Reggio Emilia - Codice Fiscale e Partita IVA 01437550351 - Iscrizione all'Albo delle Imprese di Assicurazione n° 1.00105 - Sede Legale e Direzione Via Mirabello, 2 42122 Reggio Emilia (Italia) - Tel: +39 0522 586000 - Fax: +39 0522 452704 www.credemvita.it - info@credemvita.it





CREDEMVITA

* Il rendimento per l'anno 2008 si riferisce al Benchmark: 80% MSCI World Price Index espresso in Euro, 20% Merrill Lynch Italy Government Bill Index espresso in Euro, mentre i rendimenti degli anni 2009 e 2010 si riferiscono al nuovo Benchmark del fondo: 100% MSCI World Price Index espresso in Euro.

2.2 Dati storici di rischio

Si riporta di seguito il confronto tra la volatilità (annualizzata) di ogni fondo esterno e del relativo benchmark nel corso dell'ultimo anno solare.

La volatilità è espressione della variabilità del rendimento del fondo (e del relativo benchmark) nel tempo, e rappresenta quindi la tendenza dei valori della quota a discostarsi dal valore medio nel periodo considerato.

Volatilità registrata nell'ultimo anno solare (2010)		
	Fondo	Benchmark
Euromobiliare International Fund QBond Absolute Return	1,80%	0,21%
Euromobiliare International Fund - QFund90 Reload	7,12%	11,41%
Euromobiliare International Fund Dynamic Multimanager	11,44%	11,44%

2.3 Total Expenses Ratio (TER): costi effettivi dei fondi esterni

Si riporta di seguito, per ogni fondo esterno e per ciascun anno solare dell'ultimo triennio, il Total Expenses Ratio (TER), che rappresenta il rapporto percentuale tra i costi posti a carico del fondo e il patrimonio medio rilevato in coerenza con la periodicità di valorizzazione dello stesso.

Pertanto tale indicatore fornisce una misura dei costi che mediamente hanno gravato sul patrimonio del fondo: si evidenzia, tuttavia, che la quantificazione del TER riguarda esclusivamente i costi gravanti sul fondo e non tiene conto di quelli gravanti direttamente sul Contraente.

Total Expenses Ratio (TER)			
Fondo esterno	Anno 2008	Anno 2009	Anno 2010
Euromobiliare International Fund QBond Absolute Return	1,07%	1,08%	1,06%
Euromobiliare International Fund - QFund90 Reload	2,55%	1,83%	1,36%
Euromobiliare International Fund Dynamic Multimanager	2,15%	2,04%	1,98%

2.4 Turnover di portafoglio dei fondi esterni

Si riporta di seguito, per ogni fondo esterno e per ciascun anno solare dell'ultimo triennio, il tasso di movimentazione del portafoglio del fondo (turnover), ossia il rapporto percentuale fra la somma degli acquisti

Credemvita SpA

Società con unico socio, soggetta ad attività di direzione e coordinamento (ex art. 2497 bis c.c.) da parte di Credito Emiliano S.p.A. Capitale interamente versato di euro 51.600.000 - REA n° 185343 presso la Camera di Commercio di Reggio Emilia - Registro delle Imprese di Reggio Emilia - Codice Fiscale e Partita IVA 01437550351 - Iscrizione all'Albo delle Imprese di Assicurazione n° 1.00105 - Sede Legale e Direzione Via Mirabello, 2 42122 Reggio Emilia (Italia) - Tel: +39 0522 586000 - Fax: +39 0522 452704 www.credemvita.it - info@credemvita.it





CREDEMVITA

e delle vendite dell'anno degli strumenti finanziari componenti il fondo - ad esclusione delle operazioni di investimento e disinvestimento delle quote del fondo - ed il patrimonio netto medio del fondo stesso, calcolato in coerenza con la valorizzazione della quota.

Tale indicatore fornisce una sintetica indicazione di quanto, nel corso di un anno solare, gli attivi di un fondo esterno vengano movimentati.

Turnover di portafoglio			
Fondo esterno	Anno 2008	Anno 2009	Anno 2010
Euromobiliare International Fund QBond Absolute Return	261,11%	41,01%	58,91%
Euromobiliare International Fund - QFund90 Reload	60,60%	-6,04%	47,04%
Euromobiliare International Fund Dynamic Multimanager	407,73%	381,41%	137,39%

Cordiali saluti.

Giuseppe Rovani
Direttore Generale

Credemvita SpA

Società con unico socio, soggetta ad attività di direzione e coordinamento (ex art. 2497 bis c.c.) da parte di Credito Emiliano S.p.A. Capitale interamente versato di euro 51.600.000 - REA n° 185343 presso la Camera di Commercio di Reggio Emilia - Registro delle Imprese di Reggio Emilia - Codice Fiscale e Partita IVA 01437550351 - Iscrizione all'Albo delle Imprese di Assicurazione n° 1.00105 - Sede Legale e Direzione Via Mirabello, 2 42122 Reggio Emilia (Italia) - Tel: +39 0522 586000 - Fax: +39 0522 452704 www.credemvita.it - info@credemvita.it

