



CREDEMVITA

## CREDEMVITA MULTI SELECTION

(Tariffa 60041)

Reggio Emilia, 29 febbraio 2016

**Oggetto: aggiornamento dati storici e informazioni sui fondi esterni**

Gentile Cliente,

nel seguito del presente documento, vengono riportati:

- a) aggiornamento annuale dei dati storici relativi alla sezione 6 della Scheda sintetica e alla sezione F della Nota informativa;
- b) aggiornamento delle altre informazioni sui fondi riportate nella Nota Informativa, a seguito delle modifiche comunicate dalle società istitutrici:

**a) Aggiornamento annuale dei dati storici riportati nella sezione 6 della Scheda sintetica e nella sezione F della Nota informativa.**

Le informazioni sono state estratte dai Prospetti Informativi dei Fondi esterni o altrimenti comunicate dalle relative società istitutrici/di gestione e/o, dove possibile, reperite da Credemvita presso i principali provider di dati.

Si ricorda che il "benchmark" è un indice comparabile, in termini di composizione e di rischiosità, agli obiettivi di investimento attribuiti alla gestione di un fondo ed a cui si può fare riferimento per confrontarne il risultato di gestione. Tale indice, in quanto teorico, non è gravato di costi.

Nel seguito del presente documento verrà riportato:

- "N.D.", nel caso in cui il dato non sia disponibile in quanto non pubblicato/comunicato dalla società istituttrice/di gestione del fondo esterno;
- "N.E.", nel caso in cui la società istituttrice/di gestione del fondo esterno non abbia individuato alcun "benchmark" per il fondo.

In tali casi non sarà inoltre possibile fornire rappresentazioni grafiche dei dati.

### **Credemvita SpA**

Società con unico socio, soggetta ad attività di direzione e coordinamento (ex art. 2497 bis c.c.) da parte di Credito Emiliano S.p.A. Capitale interamente versato di euro 71.600.160 - REA n° 185343 presso la Camera di Commercio di Reggio Emilia - Registro delle Imprese di Reggio Emilia - Codice Fiscale e Partita IVA 01437550351 - Iscrizione all'Albo delle Imprese di Assicurazione n° 1.00105 - Sede Legale e Direzione Via Mirabello, 2 42122 Reggio Emilia (Italia) - Tel: +39 0522 586000 - Fax: +39 0522 452704 [www.credemvita.it](http://www.credemvita.it) - [info@credemvita.it](mailto:info@credemvita.it) - PEC: [info@pec.credemvita.it](mailto:info@pec.credemvita.it)

Credemvita ha adottato un Modello ai sensi del D.Lgs. 231/2001 e specifici standard di comportamento per i quali si rimanda alla "Comunicazione standard etici" consultabile sul sito [www.credemvita.it](http://www.credemvita.it)





CREDEMVITA

## 1. Aggiornamento dei dati storici riportati nella sezione 6 della Scheda sintetica

In questa sezione è rappresentato il rendimento storico realizzato negli ultimi 3 e 5 anni dai fondi a cui possono essere collegate le prestazioni assicurative.

Le predette informazioni sono integrate con l'indice ISTAT dei prezzi al consumo per le famiglie di impiegati ed operai (tasso medio d'inflazione).

	Rendimento annuo			Rendimento medio annuo composto	
	Anno 2013	Anno 2014	Anno 2015	Ultimi 3 anni	Ultimi 5 anni
<b>Amundi Funds - Absolute Volatility Arbitrage Fund - SEC</b>	<b>-1,36%</b>	<b>-0,94%</b>	<b>-0,45%</b>	<b>-0,92%</b>	<b>-0,41%</b>
Benchmark	0,09%	0,10%	-0,11%	0,03%	0,24%
<b>Amundi Funds - Absolute Volatility Euro Equities Fund - SEC</b>	<b>-11,32%</b>	<b>-1,45%</b>	<b>2,40%</b>	<b>-3,63%</b>	<b>-2,22%</b>
Benchmark	N.E.	N.E.	N.E.	N.E.	N.E.
<b>AXA World Funds - Global Flex 100 Fund - AC</b>	<b>8,69%</b>	<b>10,37%</b>	<b>-3,80%</b>	<b>4,89%</b>	<b>3,91%</b>
Benchmark	10,46%	12,96%	3,26%	8,81%	7,27%
<b>AXA World Funds - Global Flex 50 Fund - AC</b>	<b>2,00%</b>	<b>5,28%</b>	<b>-1,52%</b>	<b>1,88%</b>	<b>2,90%</b>
Benchmark	3,02%	8,84%	0,79%	4,16%	4,76%
<b>AXA World Funds – Optimal Income Fund - AC</b>	<b>8,37%</b>	<b>3,42%</b>	<b>5,15%</b>	<b>5,62%</b>	<b>4,46%</b>
Benchmark	N.E.	N.E.	N.E.	N.E.	N.E.
<b>BlackRock Global Funds - Euro Short Duration Bond Fund - A2</b>	<b>1,92%</b>	<b>2,41%</b>	<b>0,70%</b>	<b>1,67%</b>	<b>2,47%</b>
Benchmark	1,93%	1,79%	0,58%	1,43%	2,31%
<b>BlackRock Global Funds - Global Allocation Fund - A2 Euro Hedged</b>	<b>13,64%</b>	<b>1,44%</b>	<b>-2,70%</b>	<b>3,90%</b>	<b>2,66%</b>
Benchmark	8,76%	18,62%	10,52%	12,55%	10,13%
<b>BlackRock Global Funds - Global Government Bond Fund - A2 Euro Hedged</b>	<b>0,81%</b>	<b>7,63%</b>	<b>-0,35%</b>	<b>2,64%</b>	<b>3,40%</b>
Benchmark	-4,12%	23,39%	12,84%	10,11%	8,41%
<b>Carmignac Gestion - Carmignac Court Terme - A</b>	<b>0,20%</b>	<b>0,19%</b>	<b>0,00%</b>	<b>0,13%</b>	<b>0,35%</b>
Benchmark	0,09%	0,10%	-0,11%	0,03%	0,24%

### Credemvita SpA

Società con unico socio, soggetta ad attività di direzione e coordinamento (ex art. 2497 bis c.c.) da parte di Credito Emiliano S.p.A. Capitale interamente versato di euro 71.600.160 - REA n° 185343 presso la Camera di Commercio di Reggio Emilia - Registro delle Imprese di Reggio Emilia - Codice Fiscale e Partita IVA 01437550351 - Iscrizione all'Albo delle Imprese di Assicurazione n° 1.00105 - Sede Legale e Direzione Via Mirabello, 2 42122 Reggio Emilia (Italia) - Tel: +39 0522 586000 - Fax: +39 0522 452704 [www.credemvita.it](http://www.credemvita.it) - [info@credemvita.it](mailto:info@credemvita.it) - PEC: [info@pec.credemvita.it](mailto:info@pec.credemvita.it)



Credemvita ha adottato un Modello ai sensi del D.Lgs. 231/2001 e specifici standard di comportamento per i quali si rimanda alla "Comunicazione standard etici" consultabile sul sito [www.credemvita.it](http://www.credemvita.it)



CREDEMVITA

	Rendimento annuo			Rendimento medio annuo composto	
	Anno 2013	Anno 2014	Anno 2015	Ultimi 3 anni	Ultimi 5 anni
<b>Carmignac Gestion - Carmignac Émergents - A</b>	<b>-6,17%</b>	<b>5,76%</b>	<b>5,15%</b>	<b>1,42%</b>	<b>1,47%</b>
Benchmark	-6,81%	11,38%	-5,23%	-0,54%	-1,71%
<b>Carmignac Gestion - Carmignac Investissement - A</b>	<b>14,27%</b>	<b>10,39%</b>	<b>1,29%</b>	<b>8,51%</b>	<b>4,61%</b>
Benchmark	17,50%	18,61%	8,76%	14,87%	9,64%
<b>Carmignac Gestion - Carmignac Patrimoine - A</b>	<b>3,53%</b>	<b>8,81%</b>	<b>0,72%</b>	<b>4,30%</b>	<b>3,49%</b>
Benchmark	4,67%	15,97%	8,35%	9,56%	7,22%
<b>Carmignac Portfolio - Commodities - A</b>	<b>-8,55%</b>	<b>7,86%</b>	<b>-16,16%</b>	<b>-6,14%</b>	<b>-10,03%</b>
Benchmark	-1,96%	-2,23%	-19,66%	-8,34%	-7,81%
<b>Carmignac Portfolio - Grande Europe - A</b>	<b>8,56%</b>	<b>10,32%</b>	<b>-1,40%</b>	<b>5,70%</b>	<b>3,55%</b>
Benchmark	20,79%	7,20%	9,60%	12,38%	7,55%
<b>DNCA Invest - European Bond Opportunities - B</b>	<b>4,15%</b>	<b>5,55%</b>	<b>-3,07%</b>	<b>2,14%</b>	<b>3,48%</b>
Benchmark	2,40%	13,33%	1,67%	5,67%	5,90%
<b>DNCA Invest - Eurose - B</b>	<b>10,23%</b>	<b>4,04%</b>	<b>2,66%</b>	<b>5,59%</b>	<b>4,93%</b>
Benchmark	6,19%	11,66%	3,06%	6,91%	6,40%
<b>DNCA Invest - Evolutif - B</b>	<b>18,19%</b>	<b>3,56%</b>	<b>5,36%</b>	<b>8,87%</b>	<b>5,82%</b>
Benchmark	15,44%	4,18%	4,68%	7,98%	6,40%
<b>Euromobiliare International Fund - Equity Returns Absolute - B*</b>	<b>1,13%</b>	<b>-0,54%</b>	<b>2,98%</b>	<b>1,18%</b>	<b>0,96%</b>
Benchmark	N.E.	N.E.	N.E.	N.E.	N.E.
<b>Euromobiliare International Fund - Euro Cash - B</b>	<b>0,63%</b>	<b>0,44%</b>	<b>0,08%</b>	<b>0,38%</b>	<b>0,91%</b>
Benchmark	1,01%	0,66%	0,17%	0,61%	1,38%
<b>First Eagle Amundi - International Fund - AH</b>	<b>11,48%</b>	<b>1,26%</b>	<b>-3,35%</b>	<b>2,95%</b>	<b>3,06%</b>
Benchmark	N.E.	N.E.	N.E.	N.E.	N.E.
<b>Franklin Templeton Investment Funds - Franklin Mutual European Fund - A</b>	<b>26,07%</b>	<b>-1,1%</b>	<b>6,59%</b>	<b>9,94%</b>	<b>7,26%</b>
Benchmark	20,2%	7,22%	8,69%	11,89%	8,43%

**Credemvita SpA**

Società con unico socio, soggetta ad attività di direzione e coordinamento (ex art. 2497 bis c.c.) da parte di Credito Emiliano S.p.A. Capitale interamente versato di euro 71.600.160 - REA n° 185343 presso la Camera di Commercio di Reggio Emilia - Registro delle Imprese di Reggio Emilia - Codice Fiscale e Partita IVA 01437550351 - Iscrizione all'Albo delle Imprese di Assicurazione n° 1.00105 - Sede Legale e Direzione Via Mirabello, 2 42122 Reggio Emilia (Italia) - Tel: +39 0522 586000 - Fax: +39 0522 452704 [www.credemvita.it](http://www.credemvita.it) - [info@credemvita.it](mailto:info@credemvita.it) - PEC: [info@pec.credemvita.it](mailto:info@pec.credemvita.it)



Credemvita ha adottato un Modello ai sensi del D.Lgs. 231/2001 e specifici standard di comportamento per i quali si rimanda alla "Comunicazione standard etici" consultabile sul sito [www.credemvita.it](http://www.credemvita.it)



CREDEMVITA

**Credemvita SpA**

Società con unico socio, soggetta ad attività di direzione e coordinamento (ex art. 2497 bis c.c.) da parte di Credito Emiliano S.p.A. Capitale interamente versato di euro 71.600.160 - REA n° 185343 presso la Camera di Commercio di Reggio Emilia - Registro delle Imprese di Reggio Emilia - Codice Fiscale e Partita IVA 01437550351 - Iscrizione all'Albo delle Imprese di Assicurazione n° 1.00105 - Sede Legale e Direzione Via Mirabello, 2 42122 Reggio Emilia (Italia) - Tel: +39 0522 586000 - Fax: +39 0522 452704 [www.credemvita.it](http://www.credemvita.it) - [info@credemvita.it](mailto:info@credemvita.it) - PEC: [info@pec.credemvita.it](mailto:info@pec.credemvita.it)

Credemvita ha adottato un Modello ai sensi del D.Lgs. 231/2001 e specifici standard di comportamento per i quali si rimanda alla "Comunicazione standard etici" consultabile sul sito [www.credemvita.it](http://www.credemvita.it)





CREDEMVITA

	Rendimento annuo			Rendimento medio annuo composto	
	Anno 2013	Anno 2014	Anno 2015	Ultimi 3 anni	Ultimi 5 anni
<b>Franklin Templeton Investment Funds - Franklin U.S. Opportunities Fund - A</b>	<b>35,85%</b>	<b>22,45%</b>	<b>16,53%</b>	<b>24,69%</b>	<b>14,91%</b>
Benchmark	36,64%	12,94%	4,18%	17,15%	13,16%
<b>Franklin Templeton Investment Funds - Templeton Asian Growth Fund - A</b>	<b>-11,37%</b>	<b>22,61%</b>	<b>-17,8%</b>	<b>-3,69%</b>	<b>-2,23%</b>
Benchmark	3,15%	5,13%	-8,75%	-0,35%	0,08%
<b>Franklin Templeton Investment Funds - Templeton Global Bond Fund - A H1</b>	<b>1,42%</b>	<b>1,59%</b>	<b>-5,24%</b>	<b>-0,80%</b>	<b>1,69%</b>
Benchmark	-4,69%	0,56%	-2,78%	-2,33%	0,44%
<b>GLG Investments PLC - Man GLG Global Convertibles - DL H**</b>	<b>8,18%</b>	<b>-1,02%</b>	<b>2,12%</b>	<b>3,03%</b>	<b>1,83%</b>
Benchmark	12,82%	4,74%	3,60%	6,98%	5,43%
<b>GLG Investments PLC - Man GLG Global Equity - D H***</b>	<b>30,04%</b>	<b>5,27%</b>	<b>0,10%</b>	<b>11,07%</b>	<b>6,04%</b>
Benchmark	28,07%	8,89%	0,63%	11,96%	8,69%
<b>JPMorgan Funds - Emerging Markets Debt Fund - A Euro Hedged</b>	<b>-6,08%</b>	<b>4,74%</b>	<b>-1,21%</b>	<b>-0,95%</b>	<b>3,86%</b>
Benchmark	-5,57%	7,10%	2,22%	1,11%	5,34%
<b>JPMorgan Funds - Global Natural Resources Fund - A</b>	<b>-22,43%</b>	<b>-11,94%</b>	<b>-30,28%</b>	<b>-21,91%</b>	<b>-20,98%</b>
Benchmark****	-23,53%	-3,08%	-21,81%	-16,62%	-13,05%
<b>Julius Baer Multibond - Absolute Return Bond Fund - B</b>	<b>-0,47%</b>	<b>-3,00%</b>	<b>-1,74%</b>	<b>-1,74%</b>	<b>-0,01%</b>
Benchmark	0,14%	0,21%	-0,02%	0,11%	0,45%
<b>Julius Baer Multibond - Absolute Return Bond Plus Eur Fund - B</b>	<b>-0,77%</b>	<b>-3,33%</b>	<b>-1,95%</b>	<b>-2,02%</b>	<b>0,34%</b>
Benchmark	0,14%	0,21%	-0,02%	0,11%	0,45%
<b>Julius Baer Multibond - Absolute Return Emerging Bond Fund - B</b>	<b>-2,40%</b>	<b>0,42%</b>	<b>-4,24%</b>	<b>-2,09%</b>	<b>-0,54%</b>
Benchmark	0,14%	0,21%	-0,02%	0,11%	0,45%

**Credemvita SpA**

Società con unico socio, soggetta ad attività di direzione e coordinamento (ex art. 2497 bis c.c.) da parte di Credito Emiliano S.p.A. Capitale interamente versato di euro 71.600.160 - REA n° 185343 presso la Camera di Commercio di Reggio Emilia - Registro delle Imprese di Reggio Emilia - Codice Fiscale e Partita IVA 01437550351 - Iscrizione all'Albo delle Imprese di Assicurazione n° 1.00105 - Sede Legale e Direzione Via Mirabello, 2 42122 Reggio Emilia (Italia) - Tel: +39 0522 586000 - Fax: +39 0522 452704 [www.credemvita.it](http://www.credemvita.it) - [info@credemvita.it](mailto:info@credemvita.it) - PEC: [info@pec.credemvita.it](mailto:info@pec.credemvita.it)



Credemvita ha adottato un Modello ai sensi del D.Lgs. 231/2001 e specifici standard di comportamento per i quali si rimanda alla "Comunicazione standard etici" consultabile sul sito [www.credemvita.it](http://www.credemvita.it)



CREDEMVITA

	Rendimento annuo			Rendimento medio annuo composto	
	Anno 2013	Anno 2014	Anno 2015	Ultimi 3 anni	Ultimi 5 anni
<b>Julius Baer Multibond - Euro Bond Fund - B</b>	<b>1,60%</b>	<b>9,39%</b>	<b>-0,54%</b>	<b>3,40%</b>	<b>5,11%</b>
Benchmark	2,19%	11,17%	0,80%	4,62%	5,68%
<b>Julius Baer Multibond - Global High Yield Bond Fund - B</b>	<b>8,53%</b>	<b>0,52%</b>	<b>-10,67%</b>	<b>-0,86%</b>	<b>1,90%</b>
Benchmark	6,78%	2,30%	-2,50%	2,12%	5,36%

\* Il comparto ha cambiato denominazione da Euromobiliare International Fund - QFund97 – B in Euromobiliare International Fund – Equity Returns Absolute – B

\*\* Il comparto ha cambiato denominazione da GLG Global Convertible UCITS - DL H in Man GLG Global Convertibles - DL H

\*\*\* Il comparto ha cambiato denominazione da GLG Global Equity - D H in Man GLG Global Equity - D H

\*\*\*\* Benchmark da marzo 2015: 100% Euromoney Global Gold, Mining & Energy index (Total return net). I dati sono riferiti a questo Benchmark

	Anno 2013	Anno 2014	Anno 2015	Ultimi 3 anni	Ultimi 5 anni
Tasso medio d'inflazione*	1,17%	0,21%	-0,17%	0,40%	1,38%

\* Variazione percentuale dell'indice dei prezzi al consumo per famiglie di operai e impiegati.

**Attenzione: i rendimenti passati non sono indicativi di quelli futuri**

## 2. Aggiornamento dei dati storici contenuti nella sezione F della Nota informativa

### 2.1 Dati storici di rendimento

Si riportano di seguito in forma grafica, per ciascun fondo esterno:

- \* il confronto tra il rendimento annuo del fondo e del relativo benchmark negli ultimi 5 anni solari;
- \* il confronto tra l'andamento del valore della quota del fondo esterno e del benchmark nel corso dell'ultimo anno solare.

#### Credemvita SpA

Società con unico socio, soggetta ad attività di direzione e coordinamento (ex art. 2497 bis c.c.) da parte di Credito Emiliano S.p.A. Capitale interamente versato di euro 71.600.160 - REA n° 185343 presso la Camera di Commercio di Reggio Emilia - Registro delle Imprese di Reggio Emilia - Codice Fiscale e Partita IVA 01437550351 - Iscrizione all'Albo delle Imprese di Assicurazione n° 1.00105 - Sede Legale e Direzione Via Mirabello, 2 42122 Reggio Emilia (Italia) - Tel: +39 0522 586000 - Fax: +39 0522 452704 [www.credemvita.it](http://www.credemvita.it) - [info@credemvita.it](mailto:info@credemvita.it) - PEC: [info@pec.credemvita.it](mailto:info@pec.credemvita.it)



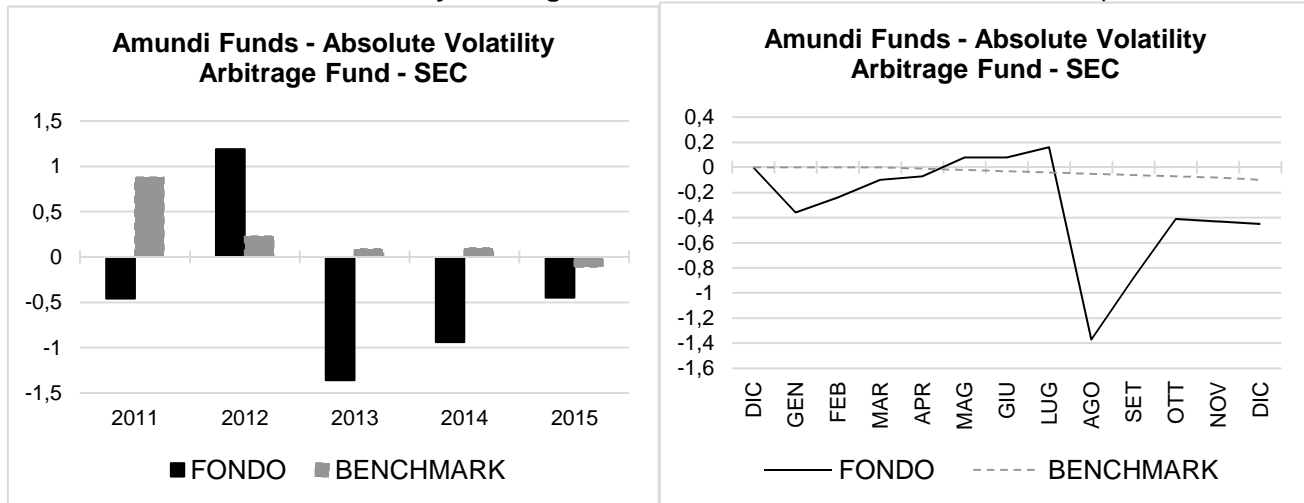
Credemvita ha adottato un Modello ai sensi del D.Lgs. 231/2001 e specifici standard di comportamento per i quali si rimanda alla "Comunicazione standard etici" consultabile sul sito [www.credemvita.it](http://www.credemvita.it)



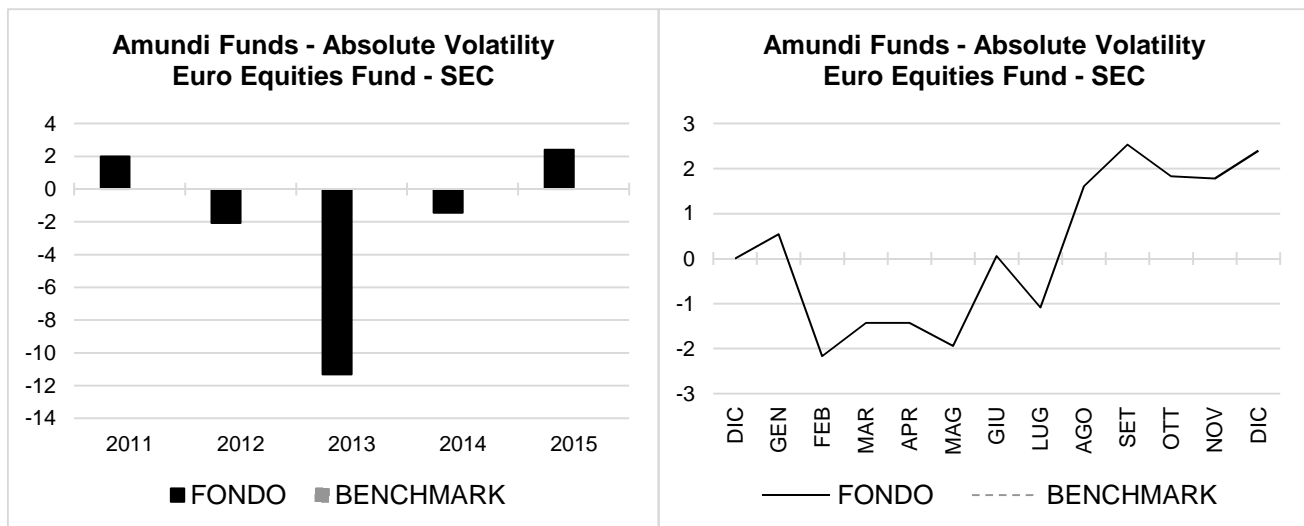
CREDEMVITA

Attenzione: i rendimenti passati non sono indicativi di quelli futuri

Amundi Funds - Absolute Volatility Arbitrage Fund - SEC - Benchmark: 100% EONIA Capitalizzato.



Amundi Funds - Absolute Volatility Euro Equities Fund - SEC - Benchmark: -



**Credemvita SpA**

Società con unico socio, soggetta ad attività di direzione e coordinamento (ex art. 2497 bis c.c.) da parte di Credito Emiliano S.p.A. Capitale interamente versato di euro 71.600.160 - REA n° 185343 presso la Camera di Commercio di Reggio Emilia - Registro delle Imprese di Reggio Emilia - Codice Fiscale e Partita IVA 01437550351 - Iscrizione all'Albo delle Imprese di Assicurazione n° 1.00105 - Sede Legale e Direzione Via Mirabello, 2 42122 Reggio Emilia (Italia) - Tel: +39 0522 586000 - Fax: +39 0522 452704 [www.credemvita.it](http://www.credemvita.it) - [info@credemvita.it](mailto:info@credemvita.it) - PEC: [info@pec.credemvita.it](mailto:info@pec.credemvita.it)

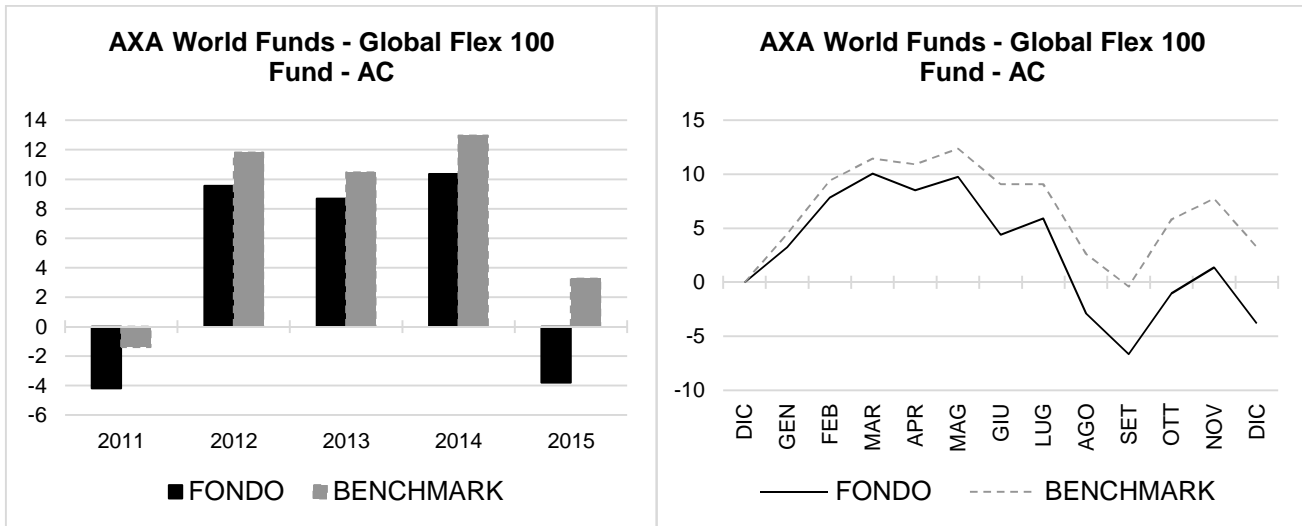


Credemvita ha adottato un Modello ai sensi del D.Lgs. 231/2001 e specifici standard di comportamento per i quali si rimanda alla "Comunicazione standard etici" consultabile sul sito [www.credemvita.it](http://www.credemvita.it)

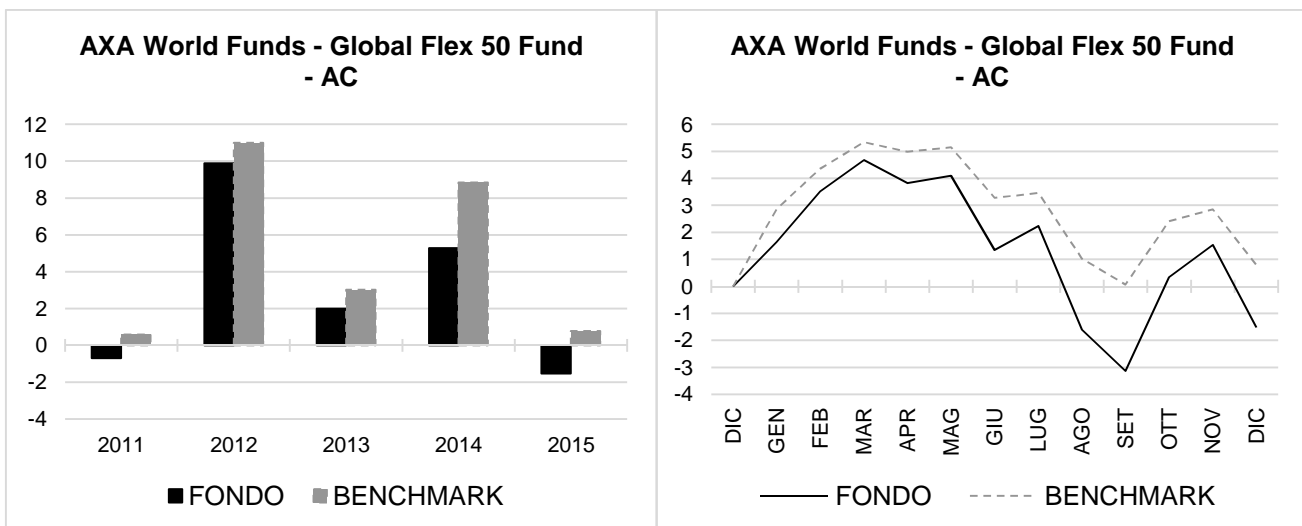


CREDEMVITA

**AXA World Funds - Global Flex 100 Fund - AC** - Benchmark: 70% MSCI AC World Total Return Net + 15% Barclays Global Aggregate OECD Currency Hedged EUR + 15% Reuters/Jefferies CRB TR.



**AXA World Funds - Global Flex 50 Fund - AC** - Benchmark: 65% Barclays Global Aggregate OECD Currency Hedged EUR + 25% MSCI AC World Total Return Net + 10% Reuters/Jefferies CRB TR.



**Credemvita SpA**

Società con unico socio, soggetta ad attività di direzione e coordinamento (ex art. 2497 bis c.c.) da parte di Credito Emiliano S.p.A. Capitale interamente versato di euro 71.600.160 - REA n° 185343 presso la Camera di Commercio di Reggio Emilia - Registro delle Imprese di Reggio Emilia - Codice Fiscale e Partita IVA 01437550351 - Iscrizione all'Albo delle Imprese di Assicurazione n° 1.00105 - Sede Legale e Direzione Via Mirabello, 2 42122 Reggio Emilia (Italia) - Tel: +39 0522 586000 - Fax: +39 0522 452704 [www.credemvita.it](http://www.credemvita.it) - [info@credemvita.it](mailto:info@credemvita.it) - PEC: [info@pec.credemvita.it](mailto:info@pec.credemvita.it)



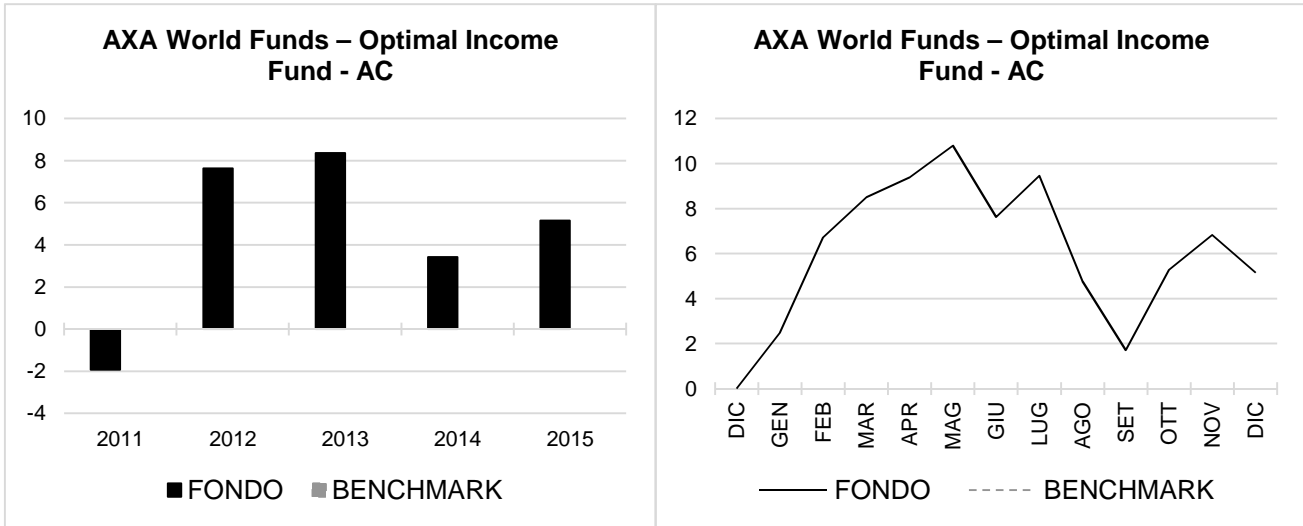
Credemvita ha adottato un Modello ai sensi del D.Lgs. 231/2001 e specifici standard di comportamento per i quali si rimanda alla "Comunicazione standard etici" consultabile sul sito [www.credemvita.it](http://www.credemvita.it)



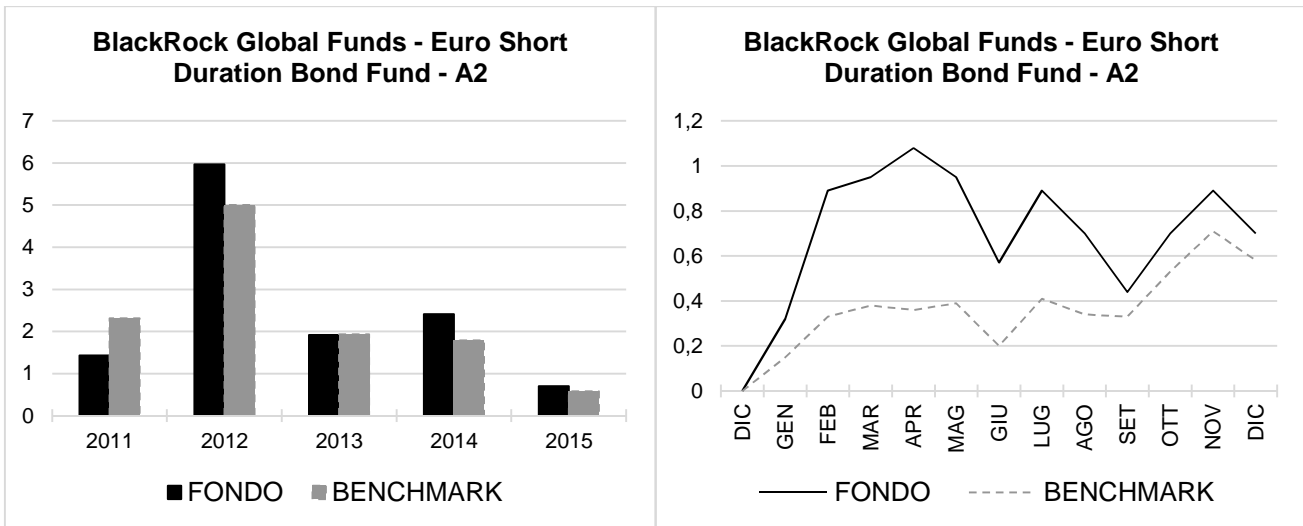


CREDEMVITA

**AXA World Funds – Optimal Income Fund - AC - Benchmark: N.E.**



**BlackRock Global Funds - Euro Short Duration Bond Fund - A2 - Benchmark: 100% Barclays Euro-Aggregate 500m+ 1-3 Years.**



**Credemvita SpA**

Società con unico socio, soggetta ad attività di direzione e coordinamento (ex art. 2497 bis c.c.) da parte di Credito Emiliano S.p.A. Capitale interamente versato di euro 71.600.160 - REA n° 185343 presso la Camera di Commercio di Reggio Emilia - Registro delle Imprese di Reggio Emilia - Codice Fiscale e Partita IVA 01437550351 - Iscrizione all'Albo delle Imprese di Assicurazione n° 1.00105 - Sede Legale e Direzione Via Mirabello, 2 42122 Reggio Emilia (Italia) - Tel: +39 0522 586000 - Fax: +39 0522 452704 [www.credemvita.it](http://www.credemvita.it) - [info@credemvita.it](mailto:info@credemvita.it) - PEC: [info@pec.credemvita.it](mailto:info@pec.credemvita.it)

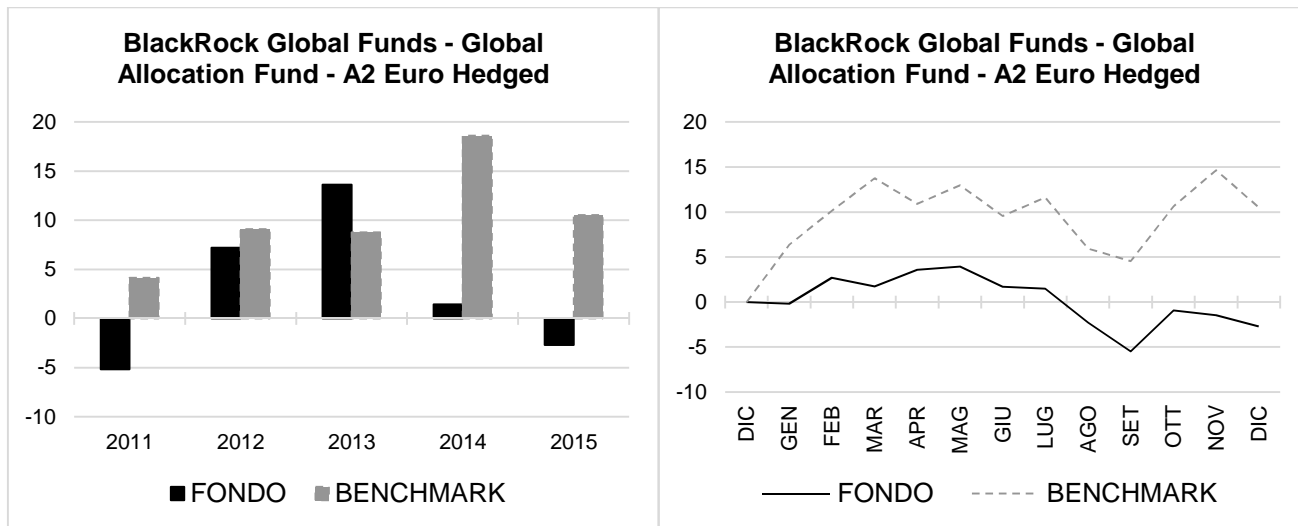


Credemvita ha adottato un Modello ai sensi del D.Lgs. 231/2001 e specifici standard di comportamento per i quali si rimanda alla "Comunicazione standard etici" consultabile sul sito [www.credemvita.it](http://www.credemvita.it)

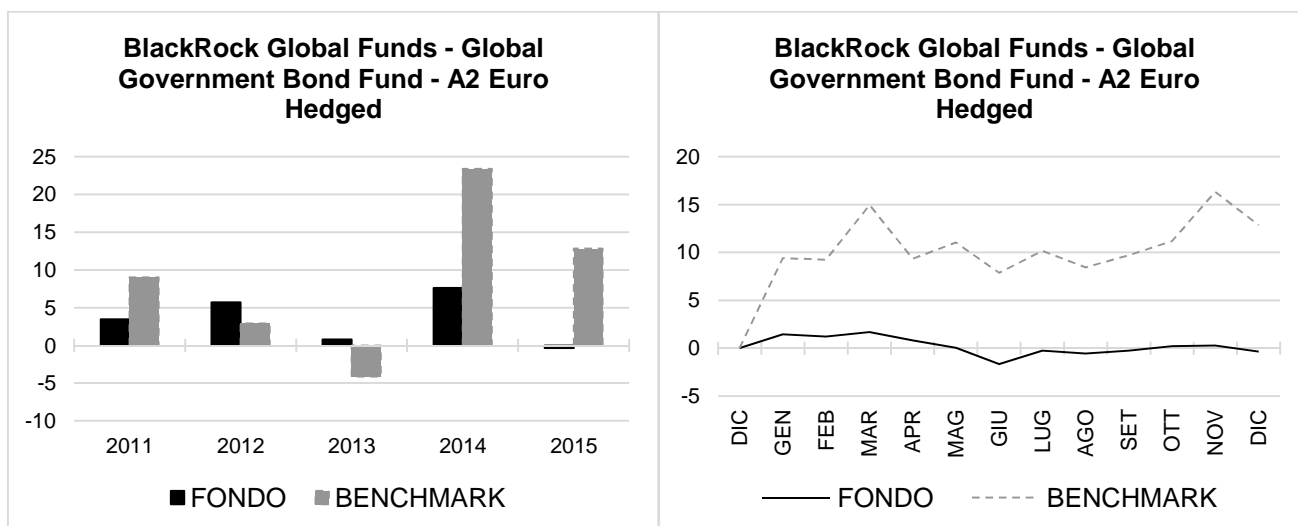


CREDEMVITA

**BlackRock Global Funds - Global Allocation Fund - A2 Euro Hedged** - Benchmark: 100% MLIIF Global Allocation Composite Index (36% S&P 500 Composite, 24% FTSE World (ex-US), 24% ML US Treasury Current 5 Year, 16% Citigroup Non-USD World Government Bond Index).



**BlackRock Global Funds - Global Government Bond Fund - A2 Euro Hedged** - Benchmark: 100% Citigroup World Government Bond Index (Euro Hedged).



**Credemvita SpA**

Società con unico socio, soggetta ad attività di direzione e coordinamento (ex art. 2497 bis c.c.) da parte di Credito Emiliano S.p.A. Capitale interamente versato di euro 71.600.160 - REA n° 185343 presso la Camera di Commercio di Reggio Emilia - Registro delle Imprese di Reggio Emilia - Codice Fiscale e Partita IVA 01437550351 - Iscrizione all'Albo delle Imprese di Assicurazione n° 1.00105 - Sede Legale e Direzione Via Mirabello, 2 42122 Reggio Emilia (Italia) - Tel: +39 0522 586000 - Fax: +39 0522 452704 [www.credemvita.it](http://www.credemvita.it) - [info@credemvita.it](mailto:info@credemvita.it) - PEC: [info@pec.credemvita.it](mailto:info@pec.credemvita.it)

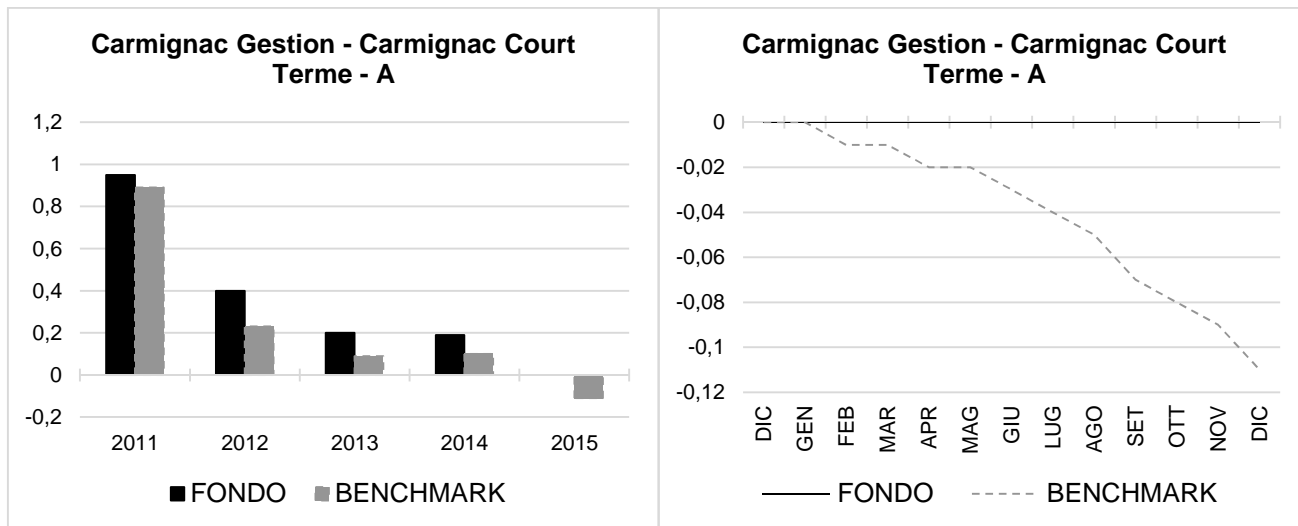


Credemvita ha adottato un Modello ai sensi del D.Lgs. 231/2001 e specifici standard di comportamento per i quali si rimanda alla "Comunicazione standard etici" consultabile sul sito [www.credemvita.it](http://www.credemvita.it)

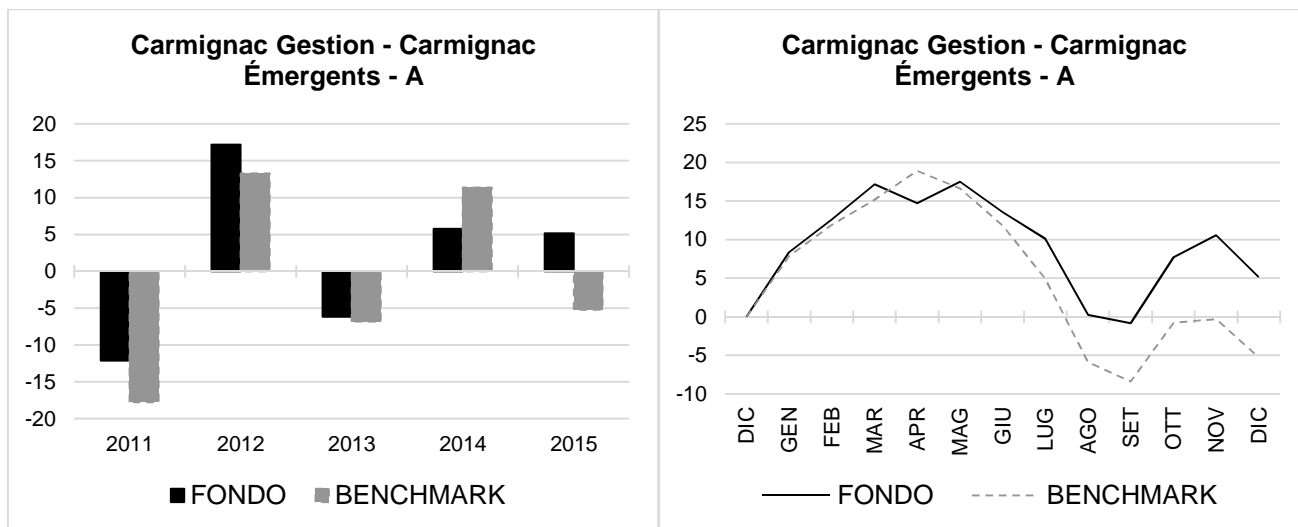


CREDEMVITA

**Carmignac Gestion - Carmignac Court Terme - A** - Benchmark: 100% EONIA (Euro Overnight Index Average) capitalizzato.



**Carmignac Gestion - Carmignac Émergents - A** - Benchmark: 100% MSCI Emerging Markets Free (Eur).



**Credemvita SpA**

Società con unico socio, soggetta ad attività di direzione e coordinamento (ex art. 2497 bis c.c.) da parte di Credito Emiliano S.p.A. Capitale interamente versato di euro 71.600.160 - REA n° 185343 presso la Camera di Commercio di Reggio Emilia - Registro delle Imprese di Reggio Emilia - Codice Fiscale e Partita IVA 01437550351 - Iscrizione all'Albo delle Imprese di Assicurazione n° 1.00105 - Sede Legale e Direzione Via Mirabello, 2 42122 Reggio Emilia (Italia) - Tel: +39 0522 586000 - Fax: +39 0522 452704 [www.credemvita.it](http://www.credemvita.it) - [info@credemvita.it](mailto:info@credemvita.it) - PEC: [info@pec.credemvita.it](mailto:info@pec.credemvita.it)

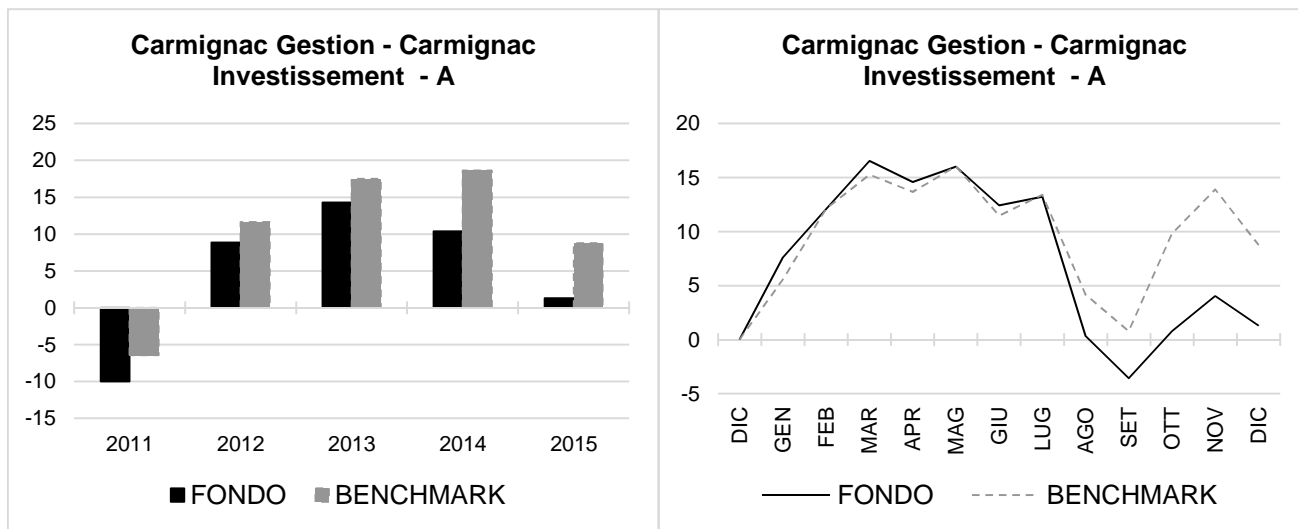


Credemvita ha adottato un Modello ai sensi del D.Lgs. 231/2001 e specifici standard di comportamento per i quali si rimanda alla "Comunicazione standard etici" consultabile sul sito [www.credemvita.it](http://www.credemvita.it)

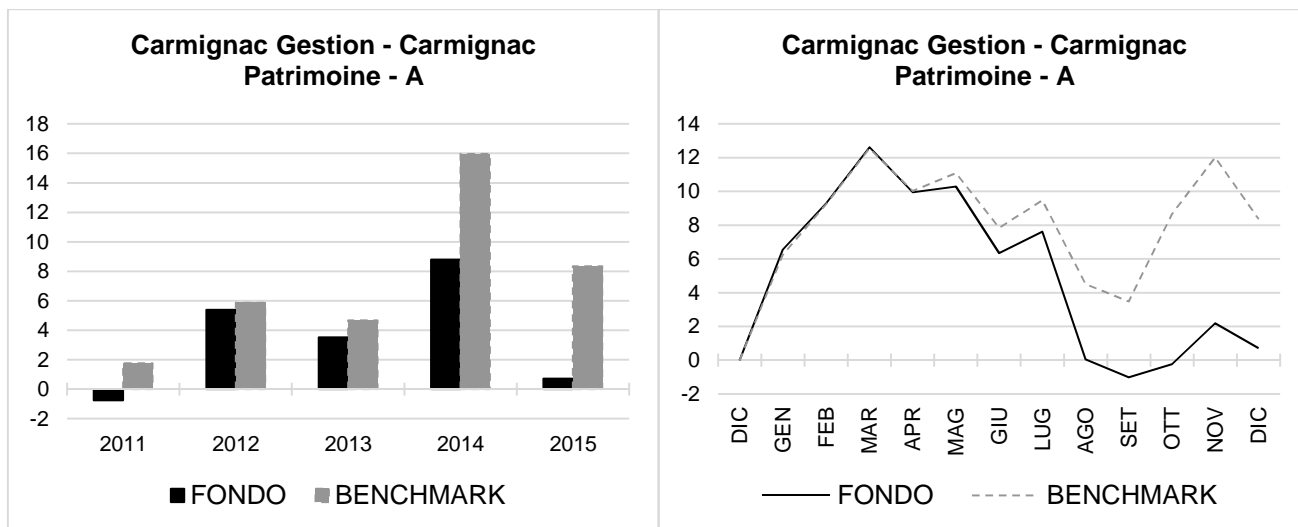


CREDEMVITA

**Carmignac Gestion - Carmignac Investissement - A - Benchmark: 100% MSCI All Countries World Free Index (Eur)**



**Carmignac Gestion - Carmignac Patrimoine - A - Benchmark: 50% MSCI All Countries World (Eur) Index, 50% Citigroup WGBI All Maturities (Eur) Index**



**Credemvita SpA**

Società con unico socio, soggetta ad attività di direzione e coordinamento (ex art. 2497 bis c.c.) da parte di Credito Emiliano S.p.A. Capitale interamente versato di euro 71.600.160 - REA n° 185343 presso la Camera di Commercio di Reggio Emilia - Registro delle Imprese di Reggio Emilia - Codice Fiscale e Partita IVA 01437550351 - Iscrizione all'Albo delle Imprese di Assicurazione n° 1.00105 - Sede Legale e Direzione Via Mirabello, 2 42122 Reggio Emilia (Italia) - Tel: +39 0522 586000 - Fax: +39 0522 452704 [www.credemvita.it](http://www.credemvita.it) - [info@credemvita.it](mailto:info@credemvita.it) - PEC: [info@pec.credemvita.it](mailto:info@pec.credemvita.it)

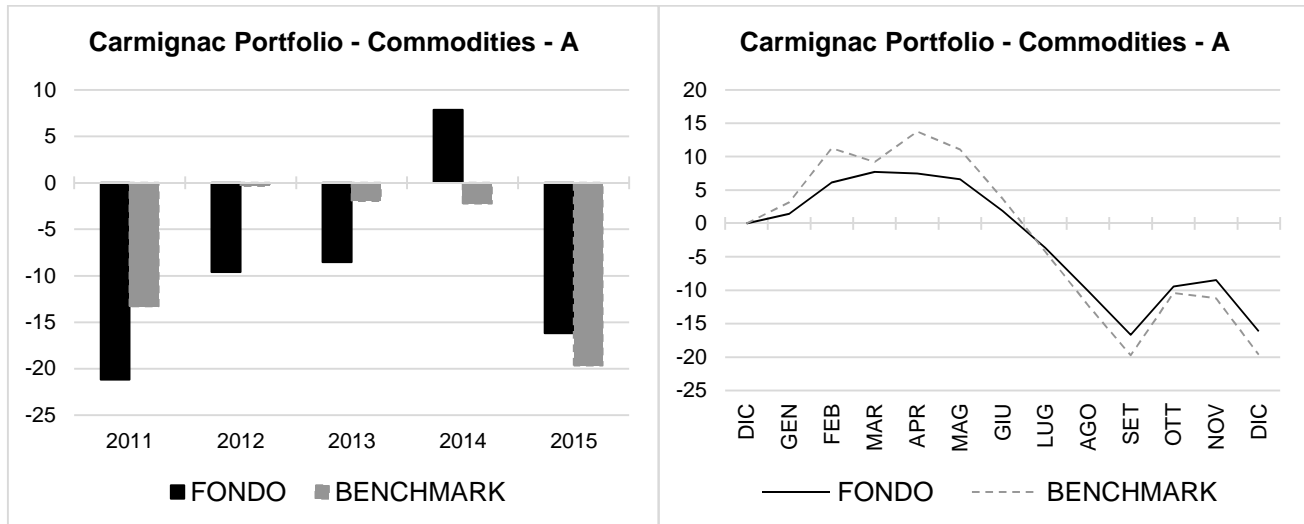


Credemvita ha adottato un Modello ai sensi del D.Lgs. 231/2001 e specifici standard di comportamento per i quali si rimanda alla "Comunicazione standard etici" consultabile sul sito [www.credemvita.it](http://www.credemvita.it)

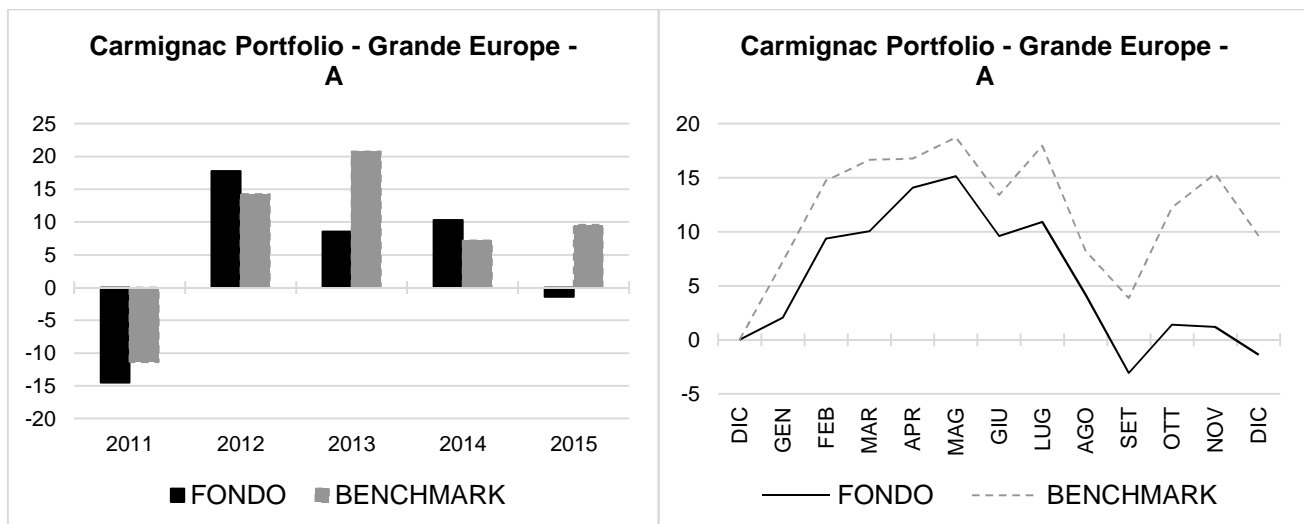


CREDEMVITA

**Carmignac Portfolio - Commodities - A** - Benchmark: L'Indice di riferimento è un benchmark composito costituito dai seguenti indici MSCI convertiti in euro e calcolati dividendi netti reinvestiti: 45% MSCI AC World Oil Gas & Consum NR (USD), 5% MSCI AC World Energy Equ NR (USD), 40% MSCI AC World Metals & Mining NR (USD), 5% MSCI AC World Paper & Forest Prod NR (USD), 5% MSCI ACWI Chemicals NR (USD) dall'01/07/2013 incluso. L'indice viene ribilanciato con frequenza annuale.



**Carmignac Portfolio - Grande Europe - A** - Benchmark: DJ Stoxx 600



**Credemvita SpA**

Società con unico socio, soggetta ad attività di direzione e coordinamento (ex art. 2497 bis c.c.) da parte di Credito Emiliano S.p.A. Capitale interamente versato di euro 71.600.160 - REA n° 185343 presso la Camera di Commercio di Reggio Emilia - Registro delle Imprese di Reggio Emilia - Codice Fiscale e Partita IVA 01437550351 - Iscrizione all'Albo delle Imprese di Assicurazione n° 1.00105 - Sede Legale e Direzione Via Mirabello, 2 42122 Reggio Emilia (Italia) - Tel: +39 0522 586000 - Fax: +39 0522 452704 [www.credemvita.it](http://www.credemvita.it) - [info@credemvita.it](mailto:info@credemvita.it) - PEC: [info@pec.credemvita.it](mailto:info@pec.credemvita.it)

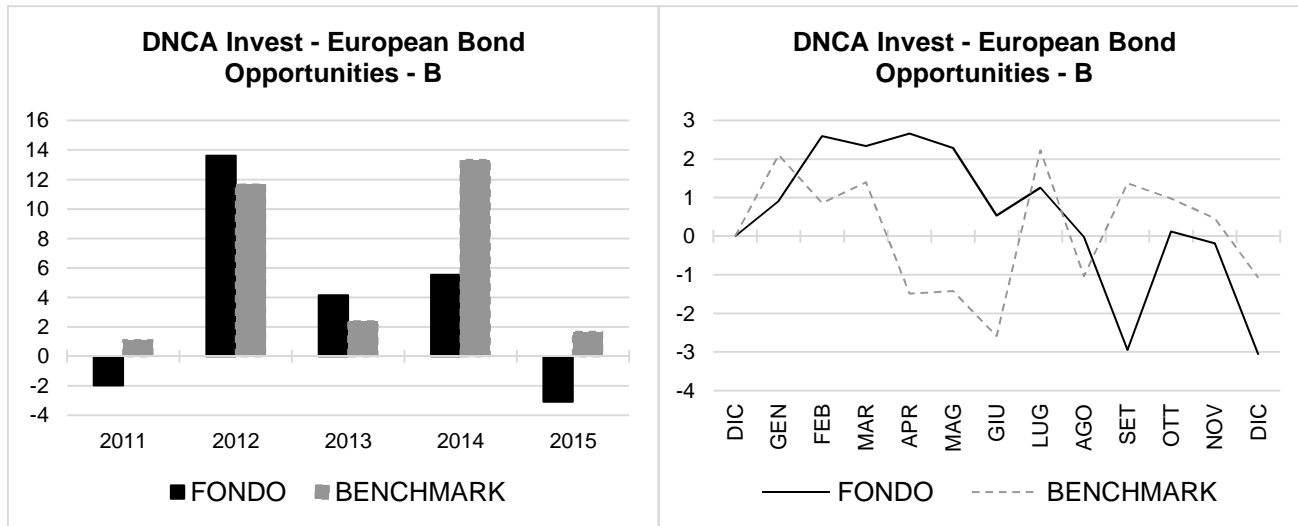


Credemvita ha adottato un Modello ai sensi del D.Lgs. 231/2001 e specifici standard di comportamento per i quali si rimanda alla "Comunicazione standard etici" consultabile sul sito [www.credemvita.it](http://www.credemvita.it)

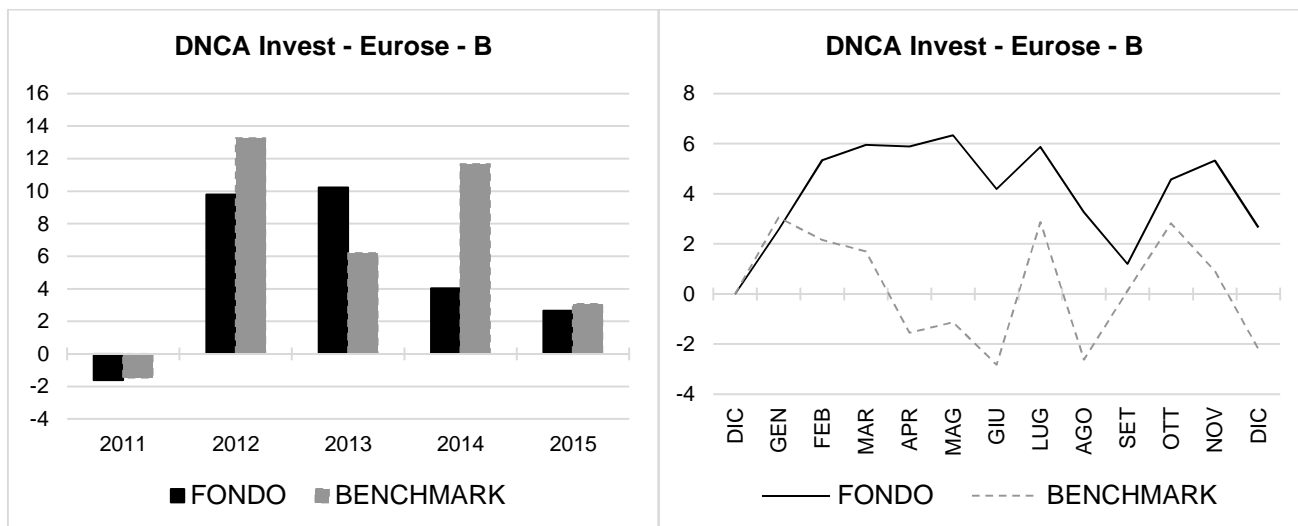


CREDEMVITA

**DNCA Invest - European Bond Opportunities - B - Benchmark: 100% Euro MTS Global.**



**DNCA Invest - Eurose - B - Benchmark: 80 % Euro-MTS Global - 20 % DJ Euro Stoxx 50**



**Credemvita SpA**

Società con unico socio, soggetta ad attività di direzione e coordinamento (ex art. 2497 bis c.c.) da parte di Credito Emiliano S.p.A. Capitale interamente versato di euro 71.600.160 - REA n° 185343 presso la Camera di Commercio di Reggio Emilia - Registro delle Imprese di Reggio Emilia - Codice Fiscale e Partita IVA 01437550351 - Iscrizione all'Albo delle Imprese di Assicurazione n° 1.00105 - Sede Legale e Direzione Via Mirabello, 2 42122 Reggio Emilia (Italia) - Tel: +39 0522 586000 - Fax: +39 0522 452704 [www.credemvita.it](http://www.credemvita.it) - [info@credemvita.it](mailto:info@credemvita.it) - PEC: [info@pec.credemvita.it](mailto:info@pec.credemvita.it)

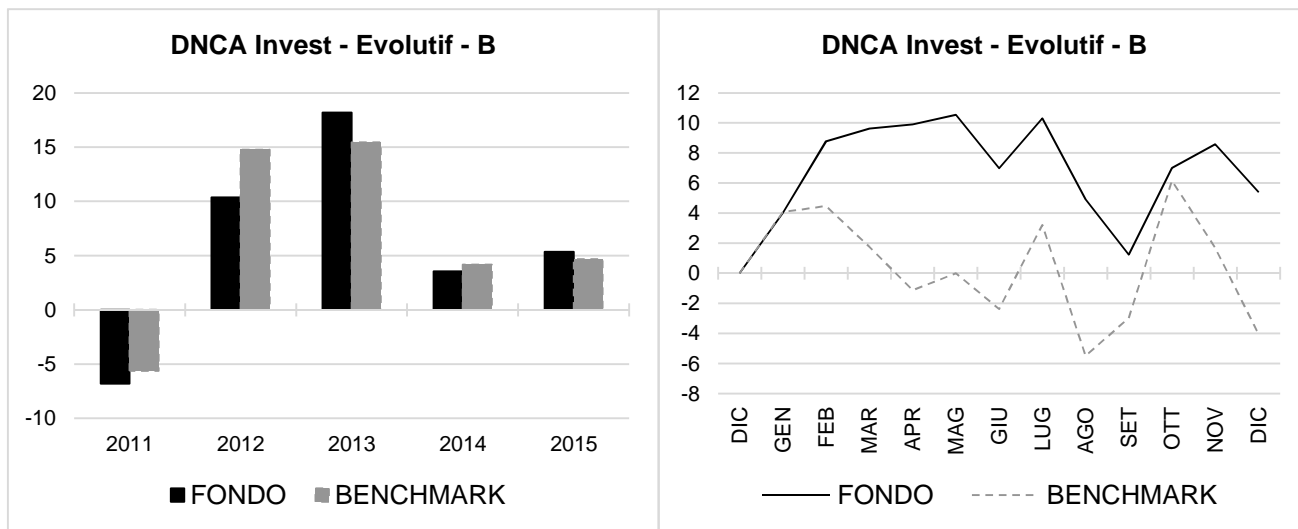


Credemvita ha adottato un Modello ai sensi del D.Lgs. 231/2001 e specifici standard di comportamento per i quali si rimanda alla "Comunicazione standard etici" consultabile sul sito [www.credemvita.it](http://www.credemvita.it)

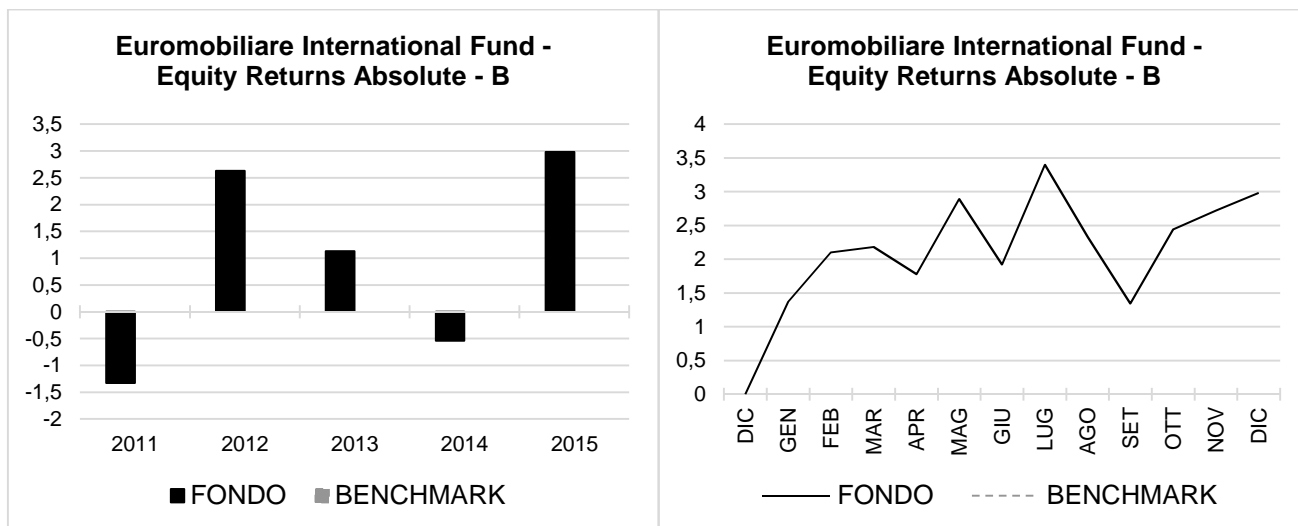


CREDEMVITA

**DNCA Invest - Evolutif - B** - Benchmark: 60% Eurostoxx 50 - 30% Euro MTS 1-3 years - 10% EONIA



**Euromobiliare International Fund - Equity Returns Absolute - B\*** - Benchmark: N.E.



\* Il comparto ha cambiato denominazione da Euromobiliare International Fund - QFund97 - B in Euromobiliare International Fund - Equity Returns Absolute - B

**Credemvita SpA**

Società con unico socio, soggetta ad attività di direzione e coordinamento (ex art. 2497 bis c.c.) da parte di Credito Emiliano S.p.A. Capitale interamente versato di euro 71.600.160 - REA n° 185343 presso la Camera di Commercio di Reggio Emilia - Registro delle Imprese di Reggio Emilia - Codice Fiscale e Partita IVA 01437550351 - Iscrizione all'Albo delle Imprese di Assicurazione n° 1.00105 - Sede Legale e Direzione Via Mirabello, 2 42122 Reggio Emilia (Italia) - Tel: +39 0522 586000 - Fax: +39 0522 452704 [www.credemvita.it](http://www.credemvita.it) - [info@credemvita.it](mailto:info@credemvita.it) - PEC: [info@pec.credemvita.it](mailto:info@pec.credemvita.it)

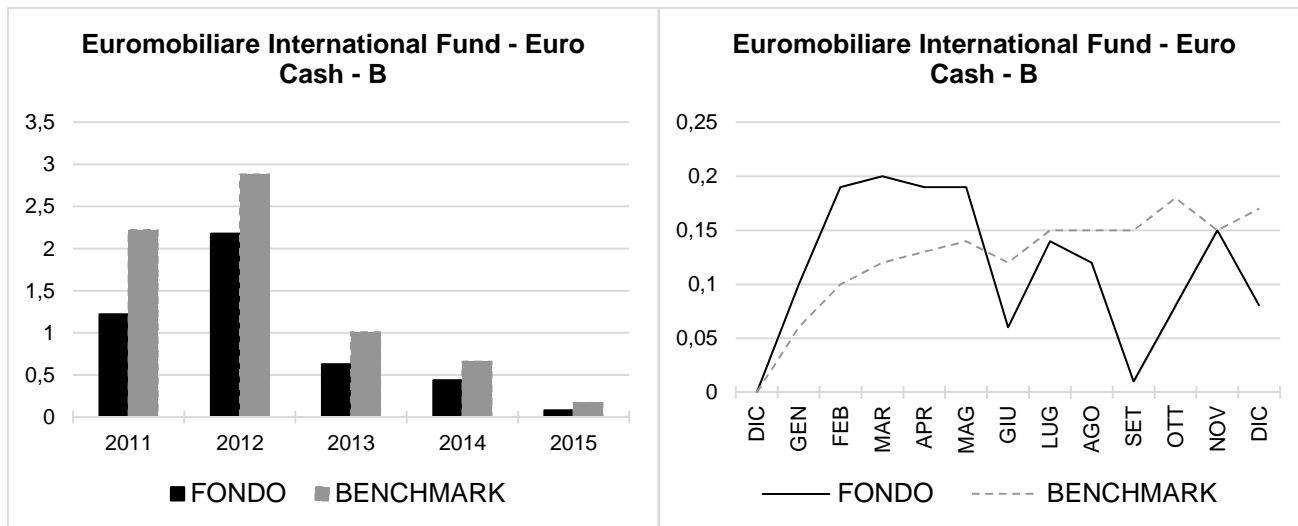


Credemvita ha adottato un Modello ai sensi del D.Lgs. 231/2001 e specifici standard di comportamento per i quali si rimanda alla "Comunicazione standard etici" consultabile sul sito [www.credemvita.it](http://www.credemvita.it)

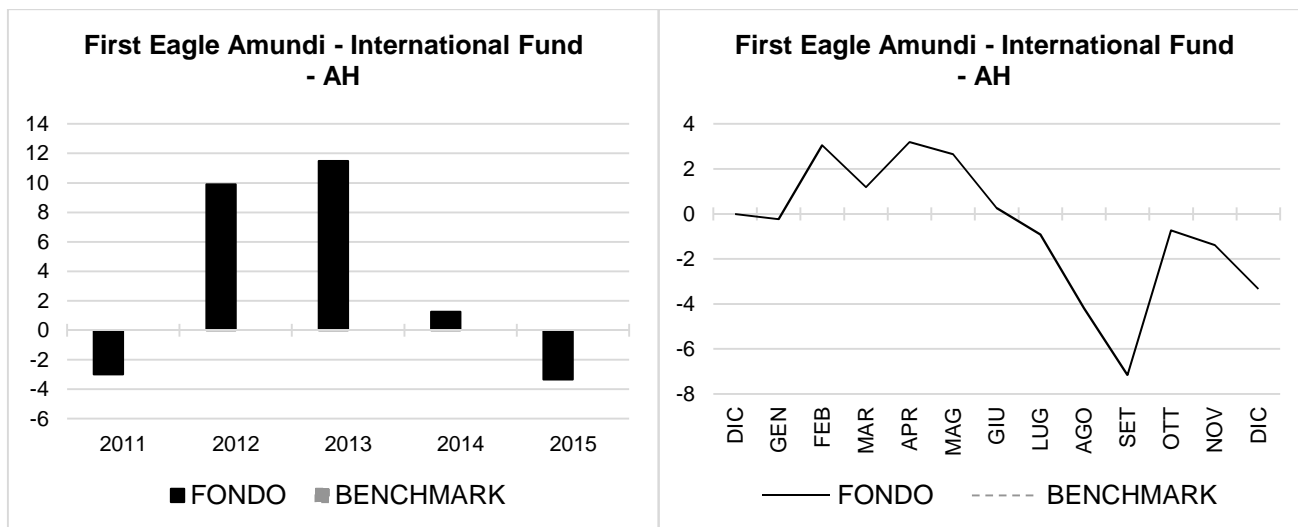


CREDEMVITA

**Euromobiliare International Fund - Euro Cash - B - Benchmark: 100% BofA Merrill Lynch Italy Government Bill Index in Euro**



**First Eagle Amundi - International Fund - AH - Benchmark: N.E.**



**Credemvita SpA**

Società con unico socio, soggetta ad attività di direzione e coordinamento (ex art. 2497 bis c.c.) da parte di Credito Emiliano S.p.A. Capitale interamente versato di euro 71.600.160 - REA n° 185343 presso la Camera di Commercio di Reggio Emilia - Registro delle Imprese di Reggio Emilia - Codice Fiscale e Partita IVA 01437550351 - Iscrizione all'Albo delle Imprese di Assicurazione n° 1.00105 - Sede Legale e Direzione Via Mirabello, 2 42122 Reggio Emilia (Italia) - Tel: +39 0522 586000 - Fax: +39 0522 452704 [www.credemvita.it](http://www.credemvita.it) - [info@credemvita.it](mailto:info@credemvita.it) - PEC: [info@pec.credemvita.it](mailto:info@pec.credemvita.it)



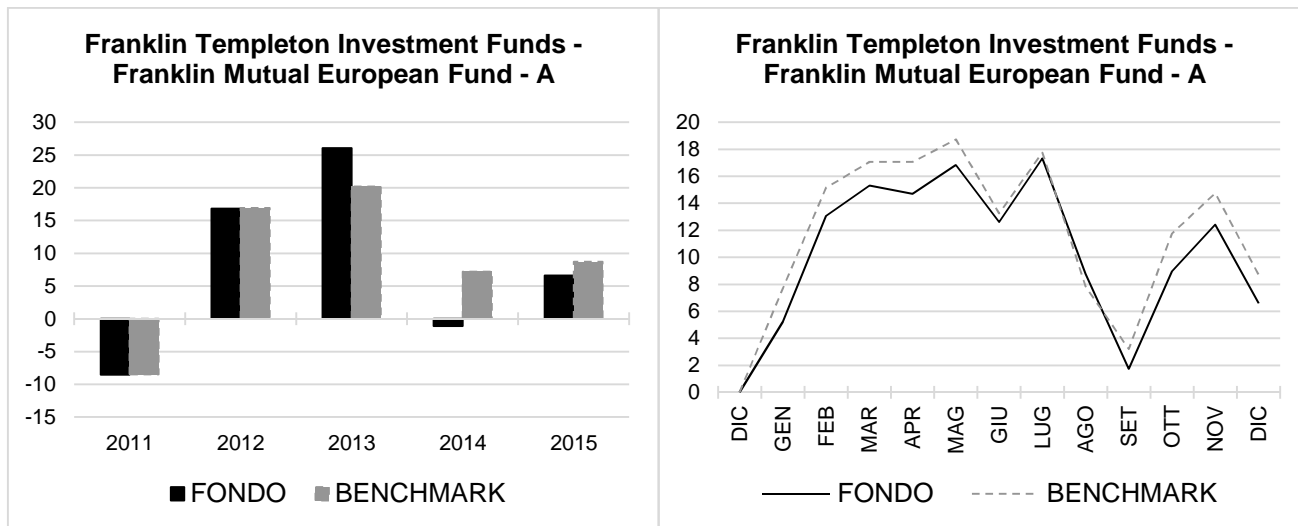
Credemvita ha adottato un Modello ai sensi del D.Lgs. 231/2001 e specifici standard di comportamento per i quali si rimanda alla "Comunicazione standard etici" consultabile sul sito [www.credemvita.it](http://www.credemvita.it)



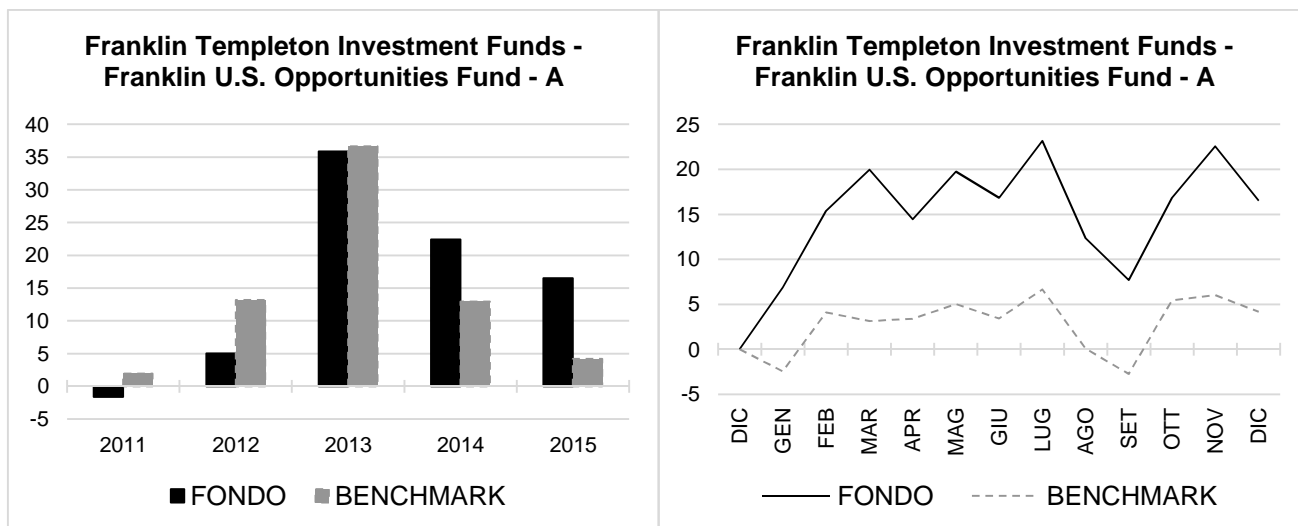


CREDEMVITA

**Franklin Templeton Investment Funds - Franklin Mutual European Fund - A - Benchmark: 100% MSCI Europe Index.**



**Franklin Templeton Investment Funds - Franklin U.S. Opportunities Fund - A - Benchmark: 100% Russell 3000 Growth Index.**



**Credemvita SpA**

Società con unico socio, soggetta ad attività di direzione e coordinamento (ex art. 2497 bis c.c.) da parte di Credito Emiliano S.p.A. Capitale interamente versato di euro 71.600.160 - REA n° 185343 presso la Camera di Commercio di Reggio Emilia - Registro delle Imprese di Reggio Emilia - Codice Fiscale e Partita IVA 01437550351 - Iscrizione all'Albo delle Imprese di Assicurazione n° 1.00105 - Sede Legale e Direzione Via Mirabello, 2 42122 Reggio Emilia (Italia) - Tel: +39 0522 586000 - Fax: +39 0522 452704 [www.credemvita.it](http://www.credemvita.it) - [info@credemvita.it](mailto:info@credemvita.it) - PEC: [info@pec.credemvita.it](mailto:info@pec.credemvita.it)

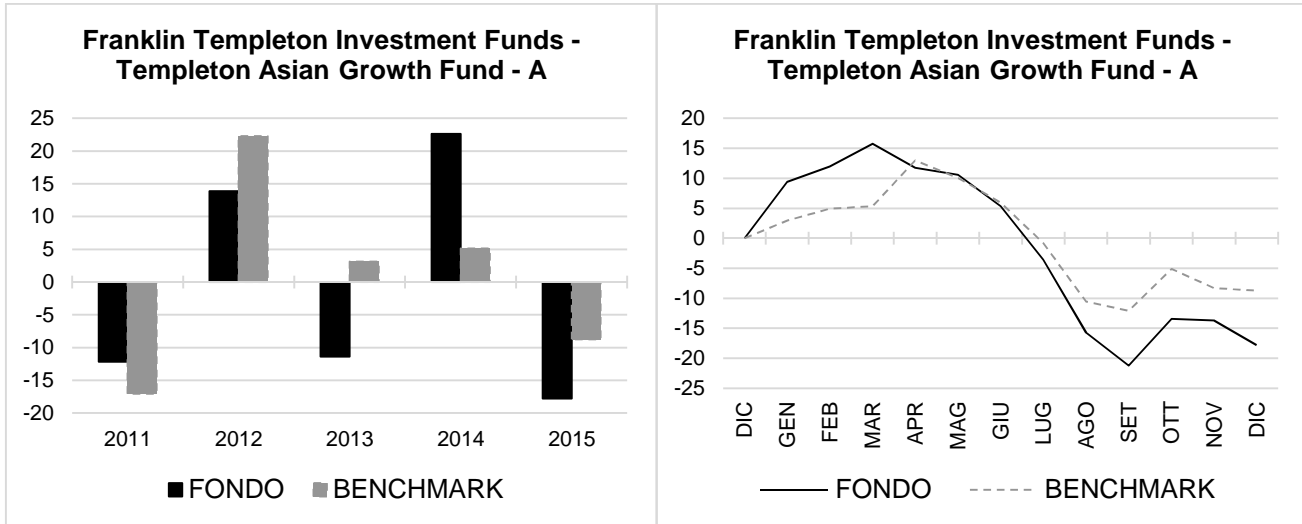


Credemvita ha adottato un Modello ai sensi del D.Lgs. 231/2001 e specifici standard di comportamento per i quali si rimanda alla "Comunicazione standard etici" consultabile sul sito [www.credemvita.it](http://www.credemvita.it)

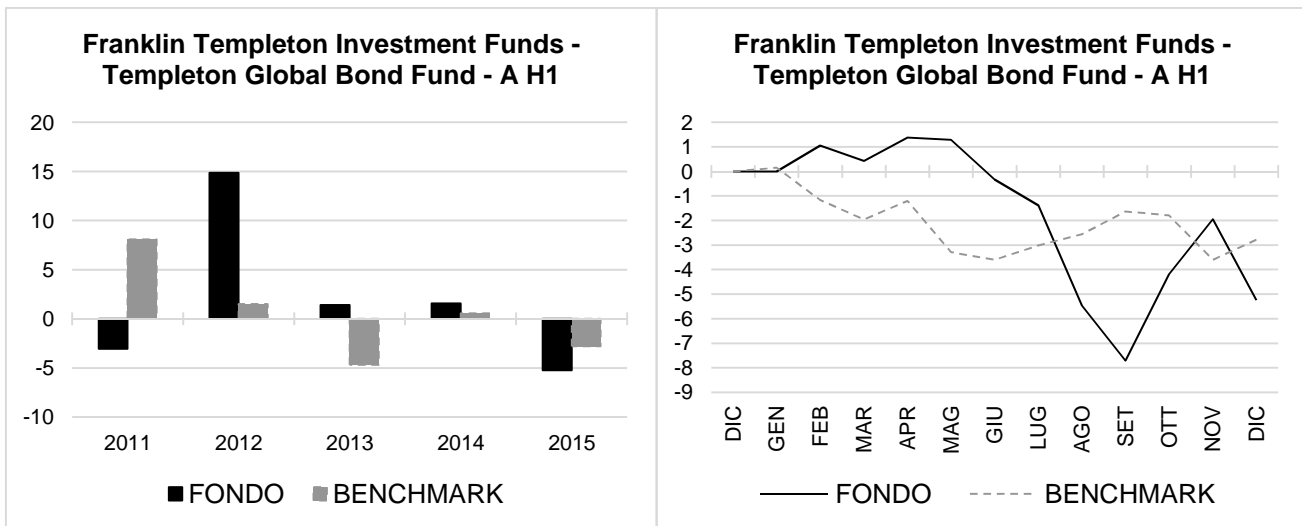


CREDEMVITA

**Franklin Templeton Investment Funds - Templeton Asian Growth Fund - A** - Benchmark: 100% MSCI All Country Asia ex Japan Index.



**Franklin Templeton Investment Funds - Templeton Global Bond Fund - A H1** - Benchmark: 100% JPMorgan Global Government Bond Index.



**Credemvita SpA**

Società con unico socio, soggetta ad attività di direzione e coordinamento (ex art. 2497 bis c.c.) da parte di Credito Emiliano S.p.A. Capitale interamente versato di euro 71.600.160 - REA n° 185343 presso la Camera di Commercio di Reggio Emilia - Registro delle Imprese di Reggio Emilia - Codice Fiscale e Partita IVA 01437550351 - Iscrizione all'Albo delle Imprese di Assicurazione n° 1.00105 - Sede Legale e Direzione Via Mirabello, 2 42122 Reggio Emilia (Italia) - Tel: +39 0522 586000 - Fax: +39 0522 452704 [www.credemvita.it](http://www.credemvita.it) - [info@credemvita.it](mailto:info@credemvita.it) - PEC: [info@pec.credemvita.it](mailto:info@pec.credemvita.it)

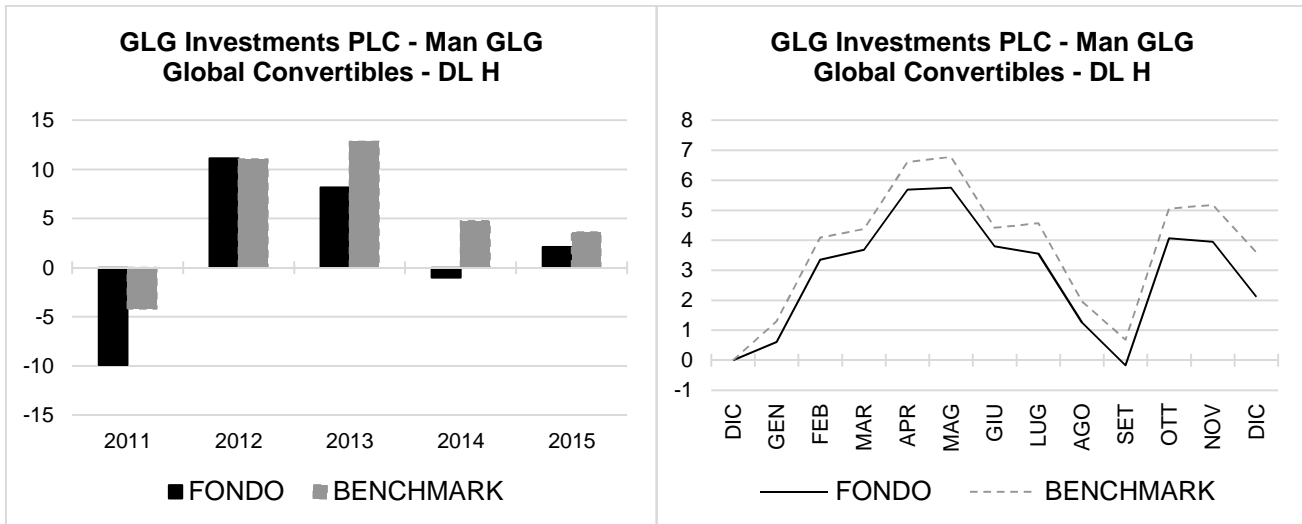


Credemvita ha adottato un Modello ai sensi del D.Lgs. 231/2001 e specifici standard di comportamento per i quali si rimanda alla "Comunicazione standard etici" consultabile sul sito [www.credemvita.it](http://www.credemvita.it)



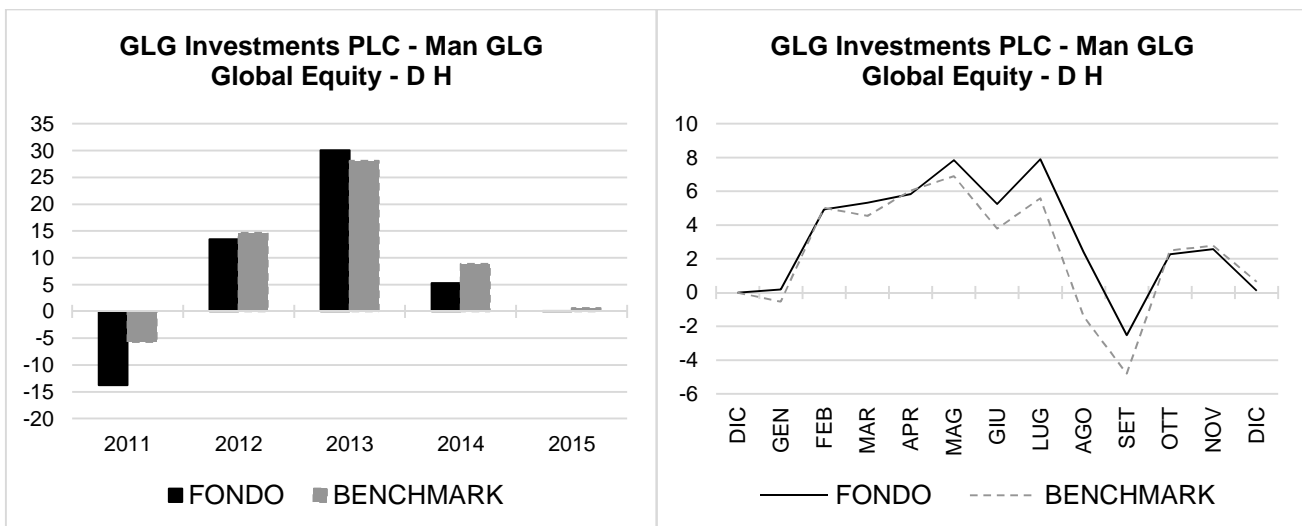
CREDEMVITA

**GLG Investments PLC - Man GLG Global Convertibles - DL H\*\*** - Benchmark: 100% UBS Global Focus CB Hedged.



\*\* Il comparto ha cambiato denominazione da GLG Global Convertible UCITS - DL H in Man GLG Global Convertibles - DL H

**GLG Investments PLC - Man GLG Global Equity - D H\*\*\*** - Benchmark: 100% MSCI World Net Total Return Index hedged to USD.



\*\*\* Il comparto ha cambiato denominazione da GLG Global Equity - D H in Man GLG Global Equity - D H

**Credemvita SpA**

Società con unico socio, soggetta ad attività di direzione e coordinamento (ex art. 2497 bis c.c.) da parte di Credito Emiliano S.p.A. Capitale interamente versato di euro 71.600.160 - REA n° 185343 presso la Camera di Commercio di Reggio Emilia - Registro delle Imprese di Reggio Emilia - Codice Fiscale e Partita IVA 01437550351 - Iscrizione all'Albo delle Imprese di Assicurazione n° 1.00105 - Sede Legale e Direzione Via Mirabello, 2 42122 Reggio Emilia (Italia) - Tel: +39 0522 586000 - Fax: +39 0522 452704 [www.credemvita.it](http://www.credemvita.it) - [info@credemvita.it](mailto:info@credemvita.it) - PEC: [info@pec.credemvita.it](mailto:info@pec.credemvita.it)

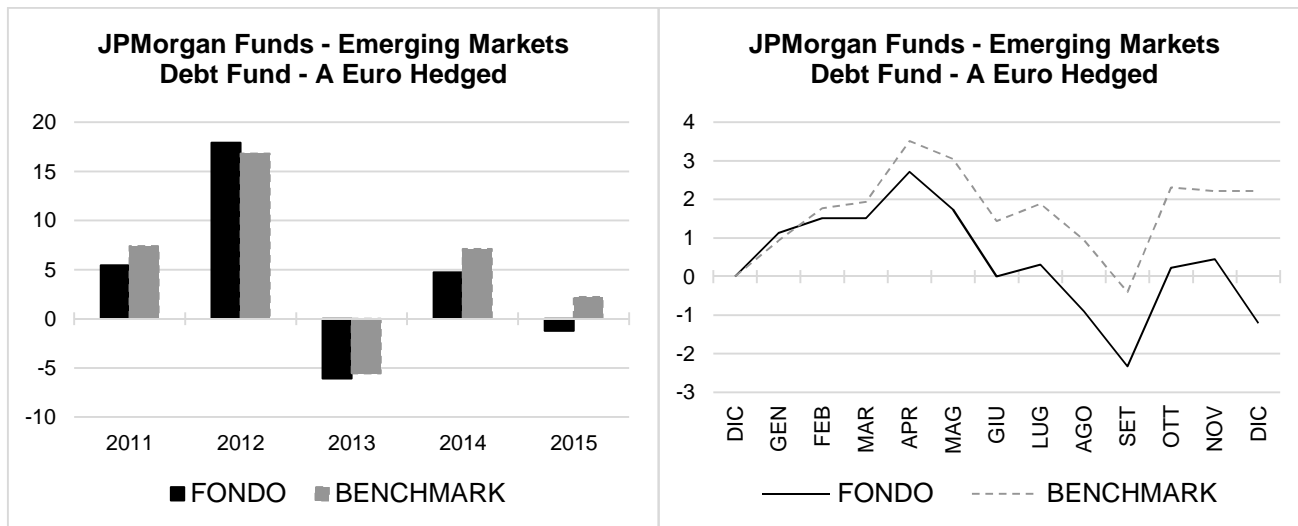


Credemvita ha adottato un Modello ai sensi del D.Lgs. 231/2001 e specifici standard di comportamento per i quali si rimanda alla "Comunicazione standard etici" consultabile sul sito [www.credemvita.it](http://www.credemvita.it)

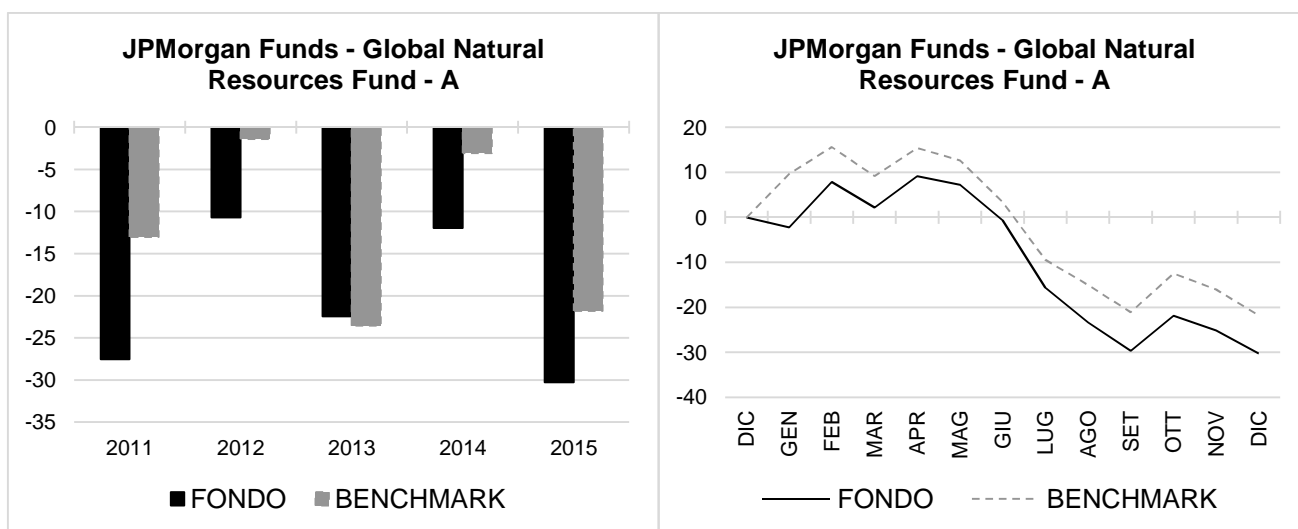


CREDEMVITA

**JPMorgan Funds - Emerging Markets Debt Fund - A Euro Hedged** - Benchmark: 100% J.P. Morgan Emerging Market Bond Index Global Diversified (Total Return Gross) Hedged to EUR.



**JPMorgan Funds - Global Natural Resources Fund - A** - Benchmark da marzo 2015: 100% Euromoney Global Gold, Mining & Energy index (Total return net). Il grafico è riferito a questo Benchmark



**Credemvita SpA**

Società con unico socio, soggetta ad attività di direzione e coordinamento (ex art. 2497 bis c.c.) da parte di Credito Emiliano S.p.A. Capitale interamente versato di euro 71.600.160 - REA n° 185343 presso la Camera di Commercio di Reggio Emilia - Registro delle Imprese di Reggio Emilia - Codice Fiscale e Partita IVA 01437550351 - Iscrizione all'Albo delle Imprese di Assicurazione n° 1.00105 - Sede Legale e Direzione Via Mirabello, 2 42122 Reggio Emilia (Italia) - Tel: +39 0522 586000 - Fax: +39 0522 452704 [www.credemvita.it](http://www.credemvita.it) - [info@credemvita.it](mailto:info@credemvita.it) - PEC: [info@pec.credemvita.it](mailto:info@pec.credemvita.it)

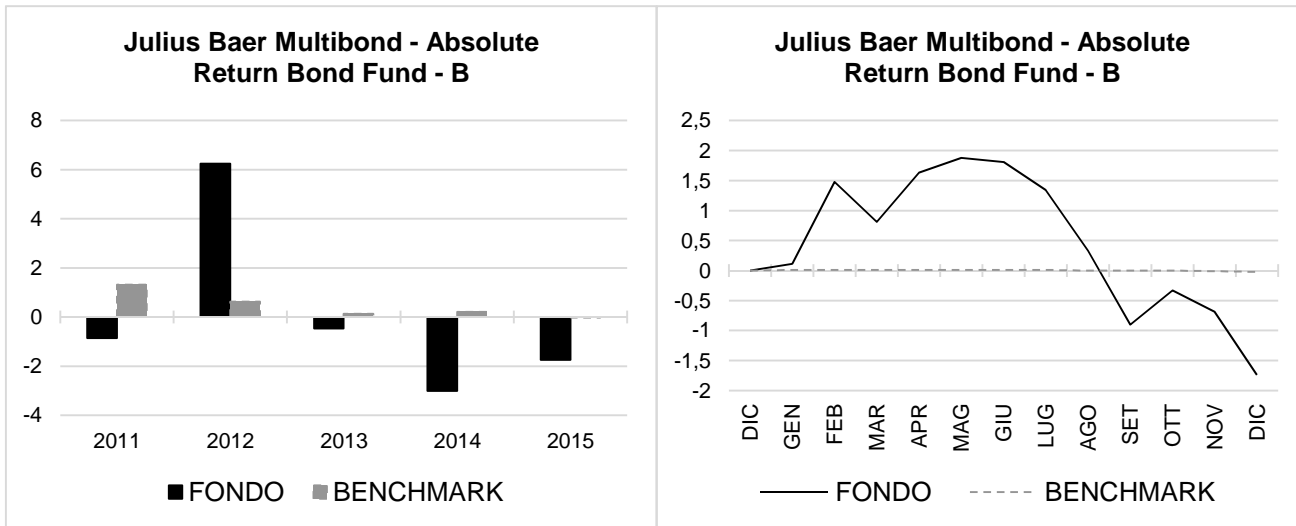


Credemvita ha adottato un Modello ai sensi del D.Lgs. 231/2001 e specifici standard di comportamento per i quali si rimanda alla "Comunicazione standard etici" consultabile sul sito [www.credemvita.it](http://www.credemvita.it)

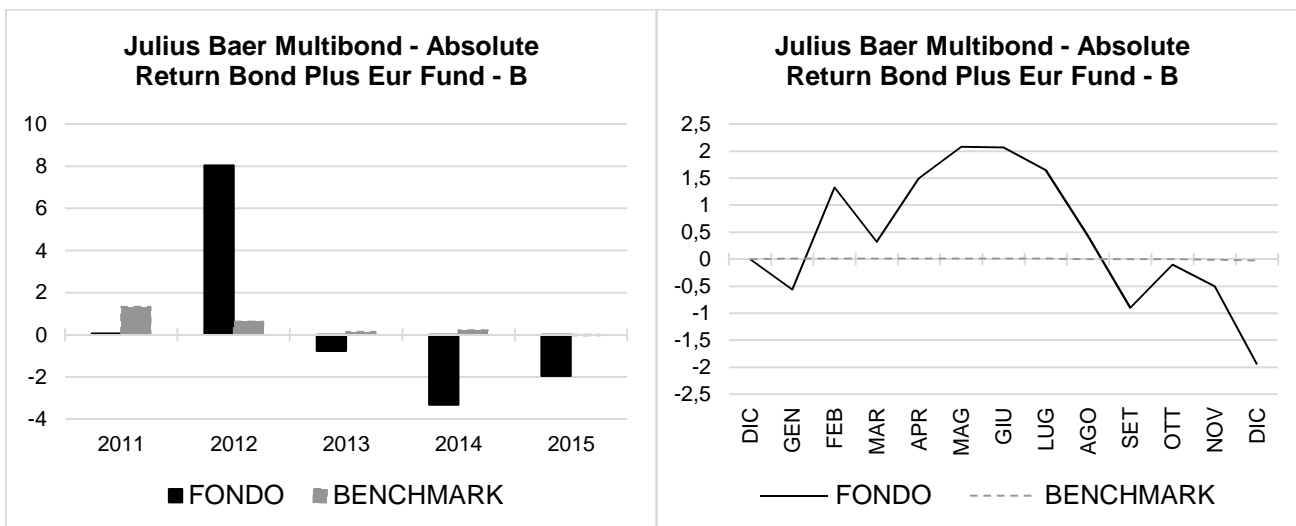


CREDEMVITA

**Julius Baer Multibond - Absolute Return Bond Fund - B - Benchmark: 100% Euribor 3 mesi.**



**Julius Baer Multibond - Absolute Return Bond Plus Eur Fund - B - Benchmark: 100% Euribor 3 mesi.**



**Credemvita SpA**

Società con unico socio, soggetta ad attività di direzione e coordinamento (ex art. 2497 bis c.c.) da parte di Credito Emiliano S.p.A. Capitale interamente versato di euro 71.600.160 - REA n° 185343 presso la Camera di Commercio di Reggio Emilia - Registro delle Imprese di Reggio Emilia - Codice Fiscale e Partita IVA 01437550351 - Iscrizione all'Albo delle Imprese di Assicurazione n° 1.00105 - Sede Legale e Direzione Via Mirabello, 2 42122 Reggio Emilia (Italia) - Tel: +39 0522 586000 - Fax: +39 0522 452704 [www.credemvita.it](http://www.credemvita.it) - [info@credemvita.it](mailto:info@credemvita.it) - PEC: [info@pec.credemvita.it](mailto:info@pec.credemvita.it)

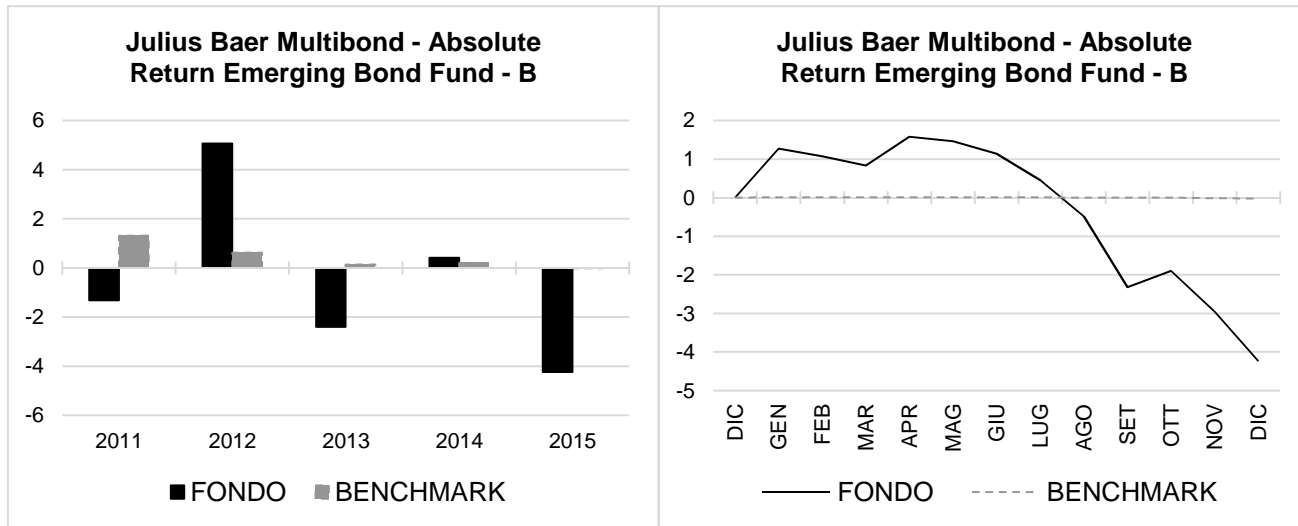


Credemvita ha adottato un Modello ai sensi del D.Lgs. 231/2001 e specifici standard di comportamento per i quali si rimanda alla "Comunicazione standard etici" consultabile sul sito [www.credemvita.it](http://www.credemvita.it)

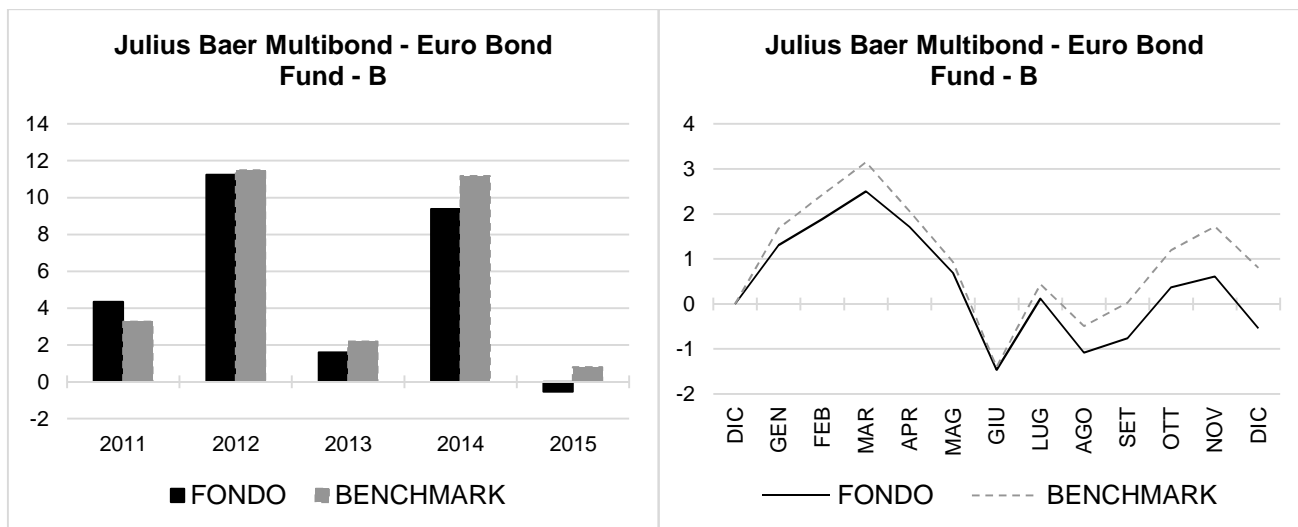


CREDEMVITA

**Julius Baer Multibond - Absolute Return Emerging Bond Fund - B** - Benchmark: 100% Euribor 3 mesi.



**Julius Baer Multibond - Euro Bond Fund - B** - Benchmark: 60% ML EMU Direct Govt. Index, 40% ML EMU Corporate, Large Cap Index, Ex T1, UT2, LT2.



**Credemvita SpA**

Società con unico socio, soggetta ad attività di direzione e coordinamento (ex art. 2497 bis c.c.) da parte di Credito Emiliano S.p.A. Capitale interamente versato di euro 71.600.160 - REA n° 185343 presso la Camera di Commercio di Reggio Emilia - Registro delle Imprese di Reggio Emilia - Codice Fiscale e Partita IVA 01437550351 - Iscrizione all'Albo delle Imprese di Assicurazione n° 1.00105 - Sede Legale e Direzione Via Mirabello, 2 42122 Reggio Emilia (Italia) - Tel: +39 0522 586000 - Fax: +39 0522 452704 [www.credemvita.it](http://www.credemvita.it) - [info@credemvita.it](mailto:info@credemvita.it) - PEC: [info@pec.credemvita.it](mailto:info@pec.credemvita.it)

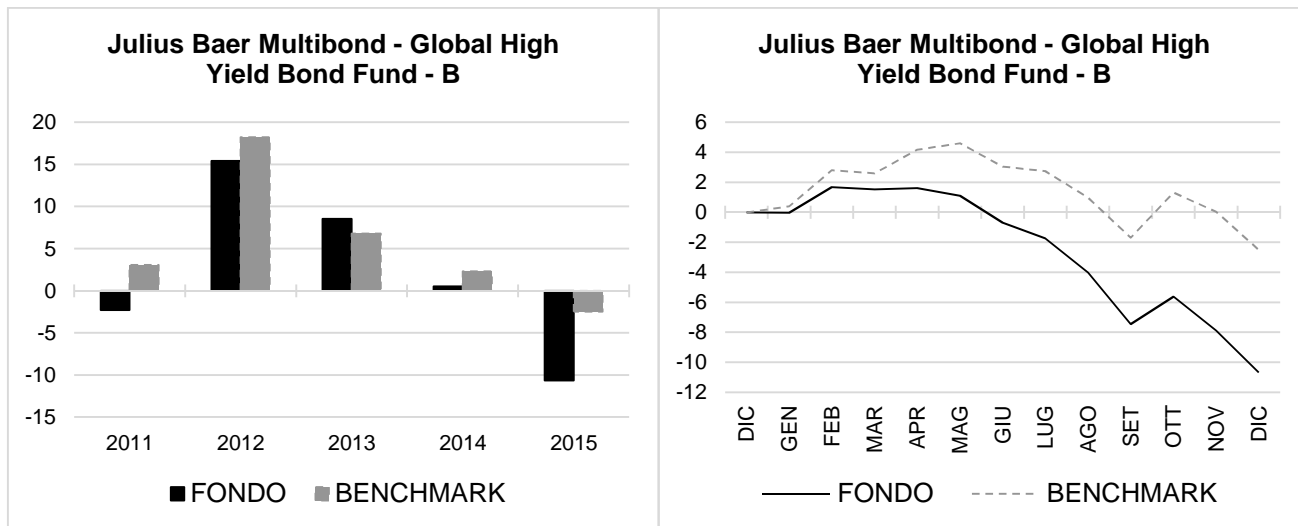


Credemvita ha adottato un Modello ai sensi del D.Lgs. 231/2001 e specifici standard di comportamento per i quali si rimanda alla "Comunicazione standard etici" consultabile sul sito [www.credemvita.it](http://www.credemvita.it)



CREDEMVITA

**Julius Baer Multibond - Global High Yield Bond Fund - B** - Benchmark: 100% ML Global HY Bond Constr (EUR hedged).



## 2.2 Dati storici di rischio

Si riporta di seguito il confronto tra la volatilità (annualizzata) di ogni fondo esterno e del relativo benchmark nel corso dell'ultimo anno solare.

La volatilità è espressione della variabilità del rendimento del fondo (e del relativo benchmark) nel tempo, e rappresenta quindi la tendenza dei valori della quota a discostarsi dal valore medio nel periodo considerato.

Volatilità registrata nell'ultimo anno solare (2015)		
	Fondo	Benchmark
Amundi Funds - Absolute Volatility Arbitrage Fund - SEC	1,89	0,01
Amundi Funds - Absolute Volatility Euro Equities Fund - SEC	4,64	N.E.
AXA World Funds - Global Flex 100 Fund - AC	16,97	14,82
AXA World Funds - Global Flex 50 Fund - AC	8,18	6,35
AXA World Funds - Optimal Income Fund - AC	9,53	N.E.
BlackRock Global Funds - Euro Short Duration Bond Fund - A2	0,99	0,48
BlackRock Global Funds - Global Allocation Fund - A2 Euro Hedged	8,50	13,40

### Credemvita SpA

Società con unico socio, soggetta ad attività di direzione e coordinamento (ex art. 2497 bis c.c.) da parte di Credito Emiliano S.p.A. Capitale interamente versato di euro 71.600.160 - REA n° 185343 presso la Camera di Commercio di Reggio Emilia - Registro delle Imprese di Reggio Emilia - Codice Fiscale e Partita IVA 01437550351 - Iscrizione all'Albo delle Imprese di Assicurazione n° 1.00105 - Sede Legale e Direzione Via Mirabello, 2 42122 Reggio Emilia (Italia) - Tel: +39 0522 586000 - Fax: +39 0522 452704 [www.credemvita.it](http://www.credemvita.it) - [info@credemvita.it](mailto:info@credemvita.it) - PEC: [info@pec.credemvita.it](mailto:info@pec.credemvita.it)



Credemvita ha adottato un Modello ai sensi del D.Lgs. 231/2001 e specifici standard di comportamento per i quali si rimanda alla "Comunicazione standard etici" consultabile sul sito [www.credemvita.it](http://www.credemvita.it)



CREDEMVITA

Volatilità registrata nell'ultimo anno solare (2015)		
	Fondo	Benchmark
BlackRock Global Funds - Global Government Bond Fund - A2 Euro Hedged	0,92	4,01
Carmignac Gestion - Carmignac Court Terme - A	0,00	0,00
Carmignac Gestion - Carmignac Émergents - A	5,35	5,75
Carmignac Gestion - Carmignac Investissement - A	5,21	5,09
Carmignac Gestion - Carmignac Patrimoine - A	3,56	3,46
Carmignac Portfolio - Commodities - A	5,26	7,02
Carmignac Portfolio - Grande Europe - A	4,37	5,35
DNCA Invest - European Bond Opportunities - B	4,24	5,08
DNCA Invest - Eurose - B	6,01	6,40
DNCA Invest - Evolutif - B	10,55	12,28
Euromobiliare International Fund - Equity Returns Absolute – B*	3,08	N.E.
Euromobiliare International Fund - Euro Cash - B	0,25	0,08
First Eagle Amundi - International Fund - AH	9,26	N.E.
Franklin Templeton Investment Funds - Franklin Mutual European Fund - A	17,15	18,09
Franklin Templeton Investment Funds - Franklin U.S. Opportunities Fund - A	19,90	18,67
Franklin Templeton Investment Funds - Templeton Asian Growth Fund - A	22,14	20,26
Franklin Templeton Investment Funds - Templeton Global Bond Fund - A H1	7,60	9,82
GLG Investments PLC - Man GLG Global Convertibles - DL H**	6,83	7,12
GLG Investments PLC - Man GLG Global Equity - D H***	11,34	13,41
JPMorgan Funds - Emerging Markets Debt Fund - A Euro Hedged	4,46	4,35
JPMorgan Funds - Global Natural Resources Fund - A	26,95	25,47****
Julius Baer Multibond - Absolute Return Bond Fund - B	2,50	N.E.
Julius Baer Multibond - Absolute Return Bond Plus Eur Fund - B	3,20	N.E.
Julius Baer Multibond - Absolute Return Emerging Bond Fund - B	3,00	N.E.
Julius Baer Multibond - Euro Bond Fund - B	3,30	N.E.
Julius Baer Multibond - Global High Yield Bond Fund - B	5,40	N.E.

\* Il comparto ha cambiato denominazione da Euromobiliare International Fund - QFund97 – B in Euromobiliare International Fund – Equity Returns Absolute – B

\*\* Il comparto ha cambiato denominazione da GLG Global Convertible UCITS - DL H in Man GLG Global Convertibles - DL H

\*\*\* Il comparto ha cambiato denominazione da GLG Global Equity - D H in Man GLG Global Equity - D H

\*\*\*\* Benchmark da marzo 2015: 100% Euromoney Global Gold, Mining & Energy index (Total return net). I dati sono riferiti a questo Benchmark

#### Credemvita SpA

Società con unico socio, soggetta ad attività di direzione e coordinamento (ex art. 2497 bis c.c.) da parte di Credito Emiliano S.p.A. Capitale interamente versato di euro 71.600.160 - REA n° 185343 presso la Camera di Commercio di Reggio Emilia - Registro delle Imprese di Reggio Emilia - Codice Fiscale e Partita IVA 01437550351 - Iscrizione all'Albo delle Imprese di Assicurazione n° 1.00105 - Sede Legale e Direzione Via Mirabello, 2 42122 Reggio Emilia (Italia) - Tel: +39 0522 586000 - Fax: +39 0522 452704 [www.credemvita.it](http://www.credemvita.it) - [info@credemvita.it](mailto:info@credemvita.it) - PEC: [info@pec.credemvita.it](mailto:info@pec.credemvita.it)



Credemvita ha adottato un Modello ai sensi del D.Lgs. 231/2001 e specifici standard di comportamento per i quali si rimanda alla "Comunicazione standard etici" consultabile sul sito [www.credemvita.it](http://www.credemvita.it)





CREDEMVITA

### 2.3 Total Expenses Ratio (TER): costi effettivi dei fondi esterni

Si riporta di seguito, per ogni fondo esterno e per ciascun anno solare dell'ultimo triennio, il Total Expenses Ratio (TER), che rappresenta il rapporto percentuale tra i costi posti a carico del fondo esterno e il patrimonio medio rilevato in coerenza con la periodicità di valorizzazione dello stesso.

Pertanto tale indicatore fornisce una misura dei costi che mediamente hanno gravato sul patrimonio del fondo esterno: si evidenzia, tuttavia, che la quantificazione del TER riguarda esclusivamente i costi gravanti sul fondo esterno e non tiene conto di quelli gravanti direttamente sul Contraente.

Total Expenses Ratio (TER)			
Fondo esterno	Anno 2013	Anno 2014	Anno 2015
Amundi Funds - Absolute Volatility Arbitrage Fund - SEC	1,47%	1,45%	0,85%
Amundi Funds - Absolute Volatility Euro Equities Fund - SEC	1,88%	2,23%	1,87%
AXA World Funds - Global Flex 100 Fund - AC	1,79%	1,77%	N.D.
AXA World Funds - Global Flex 50 Fund - AC	1,69%	1,48%	N.D.
AXA World Funds – Optimal Income Fund - AC	3,16%	1,39%	N.D.
BlackRock Global Funds - Euro Short Duration Bond Fund - A2	0,84%	0,89%	0,91%
BlackRock Global Funds - Global Allocation Fund - A2 Euro Hedged	1,77%	1,76%	1,78%
BlackRock Global Funds - Global Government Bond Fund - A2 Euro Hedged	0,96%	0,96%	0,98%
Carmignac Gestion - Carmignac Court Terme - A	0,10%	0,10%	N.D.
Carmignac Gestion - Carmignac Émergents - A	2,01%	2,15%	N.D.
Carmignac Gestion - Carmignac Investissement - A	N.D.	N.D.	N.D.
Carmignac Gestion - Carmignac Patrimoine - A	N.D.	N.D.	N.D.
Carmignac Portfolio - Commodities - A	2,49%	1,80%	N.D.
Carmignac Portfolio - Grande Europe - A	2,39%	1,80%	N.D.
DNCA Invest - European Bond Opportunities - B	1,84%	1,40%	N.D.
DNCA Invest - Eurose - B	1,70%	1,63%	N.D.
DNCA Invest - Evolutif - B	2,55%	2,32%	N.D.
Euromobiliare International Fund - Equity Returns Absolute – B*	0,78%	1,25%	N.D.
Euromobiliare International Fund - Euro Cash - B	0,45%	0,46%	N.D.
First Eagle Amundi - International Fund - AH	2,58%	3,40%	2,44%
Franklin Templeton Investment Funds - Franklin Mutual European Fund - A	1,82%	1,82%	1,83%
Franklin Templeton Investment Funds - Franklin U.S. Opportunities Fund - A	1,81%	1,40%	1,40%

#### Credemvita SpA

Società con unico socio, soggetta ad attività di direzione e coordinamento (ex art. 2497 bis c.c.) da parte di Credito Emiliano S.p.A. Capitale interamente versato di euro 71.600.160 - REA n° 185343 presso la Camera di Commercio di Reggio Emilia - Registro delle Imprese di Reggio Emilia - Codice Fiscale e Partita IVA 01437550351 - Iscrizione all'Albo delle Imprese di Assicurazione n° 1.00105 - Sede Legale e Direzione Via Mirabello, 2 42122 Reggio Emilia (Italia) - Tel: +39 0522 586000 - Fax: +39 0522 452704 [www.credemvita.it](http://www.credemvita.it) - [info@credemvita.it](mailto:info@credemvita.it) - PEC: [info@pec.credemvita.it](mailto:info@pec.credemvita.it)



Credemvita ha adottato un Modello ai sensi del D.Lgs. 231/2001 e specifici standard di comportamento per i quali si rimanda alla "Comunicazione standard etici" consultabile sul sito [www.credemvita.it](http://www.credemvita.it)



CREDEMVITA

<b>Total Expenses Ratio (TER)</b>			
<b>Fondo esterno</b>	<b>Anno 2013</b>	<b>Anno 2014</b>	<b>Anno 2015</b>
Franklin Templeton Investment Funds - Templeton Asian Growth Fund - A	2,21%	2,21%	2,22%
Franklin Templeton Investment Funds - Templeton Global Bond Fund - A H1	1,40%	1,40%	1,40%
GLG Investments PLC - Man GLG Global Convertibles - DL H**	3,96%	3,08%	2,13%
GLG Investments PLC - Man GLG Global Equity - D H***	2,00%	1,96%	1,95%
JPMorgan Funds - Emerging Markets Debt Fund - A Euro Hedged	1,55%	1,55%	1,45%
JPMorgan Funds - Global Natural Resources Fund - A	1,90%	1,90%	1,80%
Julius Baer Multibond - Absolute Return Bond Fund - B	1,73%	1,73%	1,72%
Julius Baer Multibond - Absolute Return Bond Plus Eur Fund - B	1,85%	1,86%	1,82%
Julius Baer Multibond - Absolute Return Emerging Bond Fund - B	1,69%	1,70%	1,65%
Julius Baer Multibond - Euro Bond Fund - B	1,10%	1,11%	1,09%
Julius Baer Multibond - Global High Yield Bond Fund - B	1,70%	1,72%	1,69%

\* Il comparto ha cambiato denominazione da Euromobiliare International Fund - QFund97 – B in Euromobiliare International Fund – Equity Returns Absolute – B

\*\* Il comparto ha cambiato denominazione da GLG Global Convertible UCITS - DL H in Man GLG Global Convertibles - DL H

\*\*\* Il comparto ha cambiato denominazione da GLG Global Equity - D H in Man GLG Global Equity - D H

## 2.4 Turnover di portafoglio dei fondi esterni

Si riporta di seguito, per ogni fondo esterno e per ciascun anno solare dell'ultimo triennio, il tasso di movimentazione del portafoglio del fondo (turnover), ossia il rapporto percentuale fra la somma degli acquisti e delle vendite dell'anno degli strumenti finanziari componenti il fondo - ad esclusione delle operazioni di investimento e disinvestimento delle quote del fondo - ed il patrimonio netto medio del fondo stesso, calcolato in coerenza con la valorizzazione della quota. Tale indicatore fornisce una sintetica indicazione di quanto, nel corso di un anno solare, gli attivi di un fondo esterno vengano movimentati.

<b>Turnover di portafoglio</b>			
<b>Fondo esterno</b>	<b>Anno 2013</b>	<b>Anno 2014</b>	<b>Anno 2015</b>
Amundi Funds - Absolute Volatility Arbitrage Fund - SEC	788,82%	1646,74%	1836,21%
Amundi Funds - Absolute Volatility Euro Equities Fund - SEC	787,62%	685,79%	614,97%
AXA World Funds - Global Flex 100 Fund - AC	-56,89%	47,99%	N.D.
AXA World Funds - Global Flex 50 Fund - AC	68,03%	-17,94%	N.D.
AXA World Funds – Optimal Income Fund - AC	-48,94%	49,93%	N.D.
BlackRock Global Funds - Euro Short Duration Bond Fund - A2	199,68%	301,25%	138,53%

### Credemvita SpA

Società con unico socio, soggetta ad attività di direzione e coordinamento (ex art. 2497 bis c.c.) da parte di Credito Emiliano S.p.A. Capitale interamente versato di euro 71.600.160 - REA n° 185343 presso la Camera di Commercio di Reggio Emilia - Registro delle Imprese di Reggio Emilia - Codice Fiscale e Partita IVA 01437550351 - Iscrizione all'Albo delle Imprese di Assicurazione n° 1.00105 - Sede Legale e Direzione Via Mirabello, 2 42122 Reggio Emilia (Italia) - Tel: +39 0522 586000 - Fax: +39 0522 452704 [www.credemvita.it](http://www.credemvita.it) - [info@credemvita.it](mailto:info@credemvita.it) - PEC: [info@pec.credemvita.it](mailto:info@pec.credemvita.it)



Credemvita ha adottato un Modello ai sensi del D.Lgs. 231/2001 e specifici standard di comportamento per i quali si rimanda alla "Comunicazione standard etici" consultabile sul sito [www.credemvita.it](http://www.credemvita.it)



CREDEMVITA

<b>Total Expenses Ratio (TER)</b>			
<b>Fondo esterno</b>	<b>Anno 2013</b>	<b>Anno 2014</b>	<b>Anno 2015</b>
BlackRock Global Funds - Global Allocation Fund - A2 Euro Hedged	78,25%	96,97%	154,36%
BlackRock Global Funds - Global Government Bond Fund - A2 Euro Hedged	115,72%	132,59%	137,04%
Carmignac Gestion - Carmignac Court Terme - A	N.D.	N.D.	N.D.
Carmignac Gestion - Carmignac Émergents - A	45,25%	80,35%	5,46%
Carmignac Gestion - Carmignac Investissement - A	41,96%	61,96%	44,22%
Carmignac Gestion - Carmignac Patrimoine - A	-6,79%	111,70%	142,42%
Carmignac Portfolio - Commodities - A	166,42%	96,14%	50,57%
Carmignac Portfolio - Grande Europe - A	137,56%	307,55%	252,59%
DNCA Invest - European Bond Opportunities - B	-9,80%	N.D.	N.D.
DNCA Invest - Eurose - B	-13,92%	N.D.	N.D.
DNCA Invest - Evolutif - B	54,45%	N.D.	N.D.
Euromobiliare International Fund - Equity Returns Absolute – B*	76,25%	N.D.	N.D.
Euromobiliare International Fund - Euro Cash - B	N.D.	N.D.	N.D.
First Eagle Amundi - International Fund - AH	18,58%	2,13%	4,07%
Franklin Templeton Investment Funds - Franklin Mutual European Fund - A	N.D.	N.D.	N.D.
Franklin Templeton Investment Funds - Franklin U.S. Opportunities Fund - A	N.D.	N.D.	N.D.
Franklin Templeton Investment Funds - Templeton Asian Growth Fund - A	N.D.	N.D.	N.D.
Franklin Templeton Investment Funds - Templeton Global Bond Fund - A H1	N.D.	N.D.	N.D.
GLG Investments PLC - Man GLG Global Convertibles - DL H**	1,30%	1,00%	N.D.
GLG Investments PLC - Man GLG Global Equity - D H***	3,60%	4,22%	N.D.
JPMorgan Funds - Emerging Markets Debt Fund - A Euro Hedged	51,00%	87,00%	50,00%
JPMorgan Funds - Global Natural Resources Fund - A	-14,00%	-7,00%	-5,00%
Julius Baer Multibond - Absolute Return Bond Fund - B	N.D.	196,96%	N.D.
Julius Baer Multibond - Absolute Return Bond Plus Eur Fund - B	N.D.	189,20%	N.D.
Julius Baer Multibond - Absolute Return Emerging Bond Fund - B	N.D.	42,64%	N.D.
Julius Baer Multibond - Euro Bond Fund - B	N.D.	27,58%	N.D.
Julius Baer Multibond - Global High Yield Bond Fund - B	N.D.	108,03%	N.D.

\* Il comparto ha cambiato denominazione da Euromobiliare International Fund - QFund97 – B in Euromobiliare International Fund – Equity Returns Absolute – B

\*\* Il comparto ha cambiato denominazione da GLG Global Convertible UCITS - DL H in Man GLG Global Convertibles - DL H

\*\*\* Il comparto ha cambiato denominazione da GLG Global Equity - D H in Man GLG Global Equity - D H

#### **Credemvita SpA**

Società con unico socio, soggetta ad attività di direzione e coordinamento (ex art. 2497 bis c.c.) da parte di Credito Emiliano S.p.A. Capitale interamente versato di euro 71.600.160 - REA n° 185343 presso la Camera di Commercio di Reggio Emilia - Registro delle Imprese di Reggio Emilia - Codice Fiscale e Partita IVA 01437550351 - Iscrizione all'Albo delle Imprese di Assicurazione n° 1.00105 - Sede Legale e Direzione Via Mirabello, 2 42122 Reggio Emilia (Italia) - Tel: +39 0522 586000 - Fax: +39 0522 452704 [www.credemvita.it](http://www.credemvita.it) - [info@credemvita.it](mailto:info@credemvita.it) - PEC: [info@pec.credemvita.it](mailto:info@pec.credemvita.it)



Credemvita ha adottato un Modello ai sensi del D.Lgs. 231/2001 e specifici standard di comportamento per i quali si rimanda alla "Comunicazione standard etici" consultabile sul sito [www.credemvita.it](http://www.credemvita.it)



CREDEMVITA

**b) Aggiornamento delle altre informazioni sui fondi riportate nella Nota Informativa, a seguito delle modifiche comunicate dalle società istitutrici.**

**AXA World Funds - Optimal Absolute Piano - AC (Codice interno 60120; ISIN: LU0094158234 - Classe di rischio 3 – medio)**

Il Fondo è stato chiuso a seguito di fusione per incorporazione in altro comparto. In conseguenza di questo, Credemvita ha escluso lo stesso dall'elenco dei Fondi esterni sottostanti alle tariffe indicate in oggetto.

**AXA World Funds – Optimal Income Fund – AC (Codice interno: 60123)**

**Stile gestionale adottato:** Il Comparto è gestito attivamente e in maniera discrezionale al fine di cogliere le opportunità offerte dal mercato europeo dei titoli e delle azioni. Le decisioni di investimento vengono prese sulla base di una combinazione di analisi macroeconomiche, di settore e specifiche per società. Il processo di selezione dei titoli si fonda essenzialmente su un'analisi rigorosa del modello economico delle società interessate, della qualità della gestione, delle prospettive di crescita e del profilo rischio remunerazione azionari. Viene operata una gestione dell'allocazione a Reddito Fisso al fine di attenuare la volatilità dei rendimenti azionari. Il Comparto investe in una gamma di titoli azionari (incluse le azioni a dividendo elevato) e di titoli a reddito fisso emessi da governi e società domiciliati, o quotati, in Paesi europei. Il Comparto investe fino al 10% dei suoi attivi in titoli emessi da governi e società con sede in Paesi extraeuropei.

**BlackRock Global Funds - Global Allocation Fund - A2 Euro Hedged (Codice interno: 60209)**

**Parametro di riferimento (benchmark):** 100% MLIIF Global Allocation Composite Index (36% Indice S&P 500, 24% Indice FTSE World (Ex-US), 24% 5Yr US Treasury Note, 16% Indice Citigroup Non-USDWorld Govt Bond).

**BlackRock Global Funds - Global Government Bond Fund - A2 Euro Hedged (Codice interno: 60210)**

**Parametro di riferimento (benchmark):** 100% Indice Citigroup World Government Bond USD Hedged.

**GLG Global Equity - D H (Codice interno 60135)**

**Denominazione:** Man GLG Global Equity - D H.

**GLG Global Convertible UCITS - DL H (Codice interno 60136)**

**Denominazione:** Man GLG Global Convertibles - DL H.

**Euromobiliare International Fund – Qfund97 – B (Codice interno 60228)**

**Denominazione:** Euromobiliare International Fund – Equity Returns Absolute – B.

**Finalità del fondo:** Il Comparto è di tipo flessibile e mira al graduale accrescimento del valore del capitale investito nel medio/lungo termine.

**Composizione del fondo:** Le attività nette del Comparto potranno essere investite da 0 fino a 100% in valori mobiliari di tipo azionario. L'attivo netto non investito in valori mobiliari di tipo azionario potrà essere investito in valori mobiliari di tipo obbligazionario e/o in strumenti del mercato monetario, aventi un rating uguale o superiore a BBB- (investment grade) o in liquidità costituite in particolare da depositi bancari presso istituti di credito aventi una durata residua inferiore ai 12 mesi. Fino ad un massimo del 30% le attività nette del comparto potranno essere investite in valori mobiliari di tipo obbligazionario quali le obbligazioni convertibili. Le attività nette del Comparto potranno essere investite, fino a concorrenza del 10% in valori mobiliari di tipo obbligazionario e/o in strumenti di mercato monetario aventi un rating inferiore a BBB- (non investment grade). Fino ad un massimo del 30% le attività nette del comparto potranno essere investite in valori mobiliari di tipo azionario, obbligazionario e in strumenti del mercato monetario, emessi da emittenti che esercitano la loro principale attività o con sede nei Paesi Emergenti, o da emittenti sovrani di tali Paesi. Nelle percentuali sopra citate, il Comparto potrà investire in parti di OICVM e/o di altri OICR come definiti nel capitolo 5 del Prospetto al punto A. "Limiti d'investimento" del Prospetto Completo della Sicav.

**Principali aree geografiche:** Il comparto può investire in tutte le aree geografiche.

**Uso di strumenti finanziari derivati:** L'uso di prodotti derivati non avrà il solo scopo di copertura.

**Commissione di gestione:** max 0,80%.

**Benchmark/Parametro di riferimento:** Il Comparto Equity Returns Absolute non ha benchmark.

**Credemvita SpA**

Società con unico socio, soggetta ad attività di direzione e coordinamento (ex art. 2497 bis c.c.) da parte di Credito Emiliano S.p.A. Capitale interamente versato di euro 71.600.160 - REA n° 185343 presso la Camera di Commercio di Reggio Emilia - Registro delle Imprese di Reggio Emilia - Codice Fiscale e Partita IVA 01437550351 - Iscrizione all'Albo delle Imprese di Assicurazione n° 1.00105 - Sede Legale e Direzione Via Mirabello, 2 42122 Reggio Emilia (Italia) - Tel: +39 0522 586000 - Fax: +39 0522 452704 [www.credemvita.it](http://www.credemvita.it) - [info@credemvita.it](mailto:info@credemvita.it) - PEC: [info@pec.credemvita.it](mailto:info@pec.credemvita.it)



Credemvita ha adottato un Modello ai sensi del D.Lgs. 231/2001 e specifici standard di comportamento per i quali si rimanda alla "Comunicazione standard etici" consultabile sul sito [www.credemvita.it](http://www.credemvita.it)



CREDEMVITA

**JPMorgan Funds - Global Natural Resources Fund – A (Codice Interno: 60141)**

Benchmark: 100% Euromoney Global Gold, Mining & Energy index (Total return net)

Cordiali saluti.

Carlo Antonio Menozzi  
Direttore Generale

**Credemvita SpA**

Società con unico socio, soggetta ad attività di direzione e coordinamento (ex art. 2497 bis c.c.) da parte di Credito Emiliano S.p.A. Capitale interamente versato di euro 71.600.160 - REA n° 185343 presso la Camera di Commercio di Reggio Emilia - Registro delle Imprese di Reggio Emilia - Codice Fiscale e Partita IVA 01437550351 - Iscrizione all'Albo delle Imprese di Assicurazione n° 1.00105 - Sede Legale e Direzione Via Mirabello, 2 42122 Reggio Emilia (Italia) - Tel: +39 0522 586000 - Fax: +39 0522 452704 [www.credemvita.it](http://www.credemvita.it) - [info@credemvita.it](mailto:info@credemvita.it) – PEC: [info@pec.credemvita.it](mailto:info@pec.credemvita.it)

Credemvita ha adottato un Modello ai sensi del D.Lgs. 231/2001 e specifici standard di comportamento per i quali si rimanda alla "Comunicazione standard etici" consultabile sul sito [www.credemvita.it](http://www.credemvita.it)

